



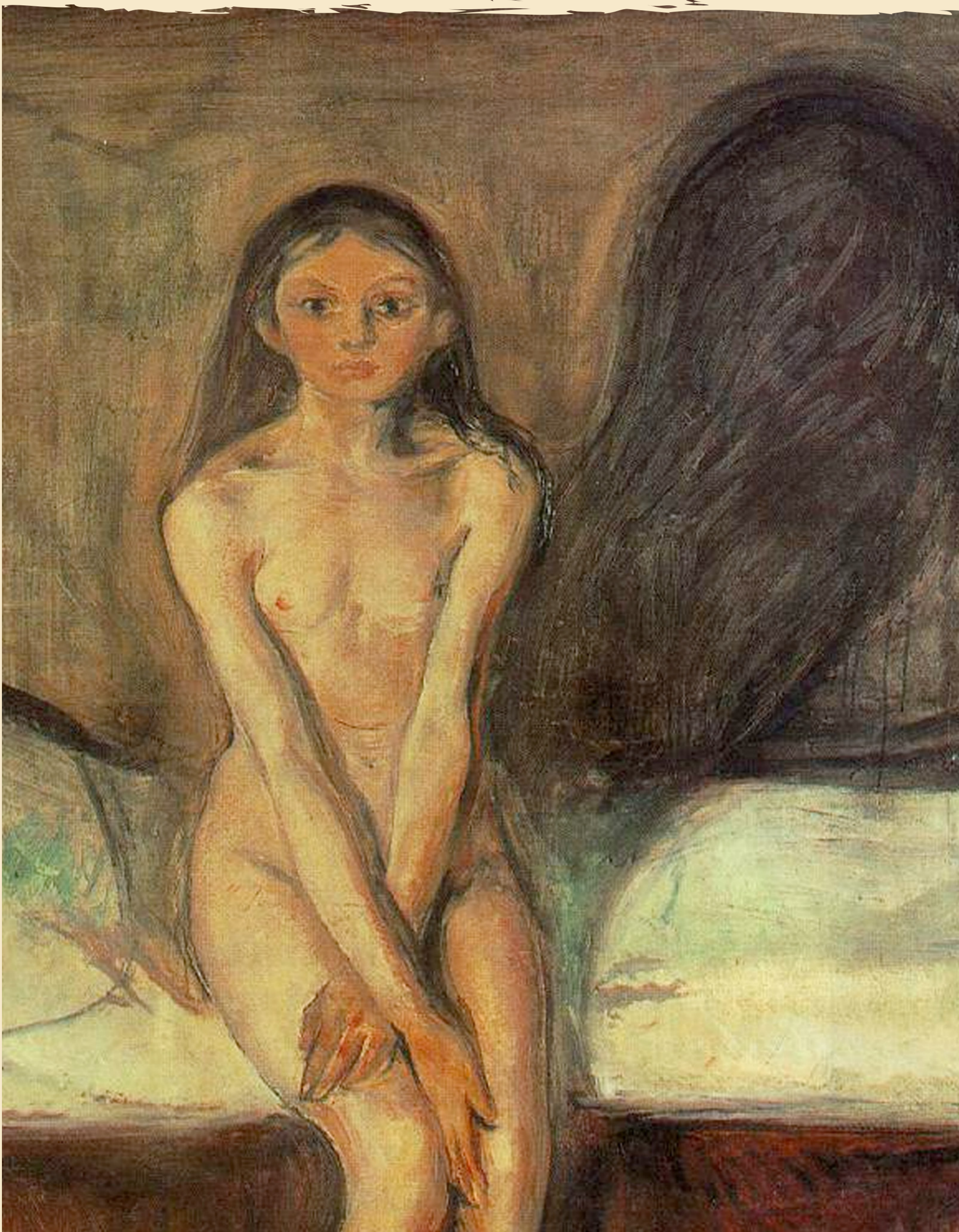
Assessorato Politiche della Salute  
REGIONE PUGLIA



Azienda Ospedaliero-Universitaria  
Policlinico di Bari - Giovanni XXIII



Gruppo Interdisciplinare  
donne e bambini abusati



## CORSO DI AGGIORNAMENTO PROFESSIONALE PER L'IMPLEMENTAZIONE DI LINEE GUIDA

# L'abuso sessuale nei bambini

Raccomandazioni per una valutazione appropriata

2 aprile 2012

Sala Convegni "J. Papadia"  
Ospedale Pediatrico "Giovanni XXIII"  
Via Amendola, 207 - BARI

### ISCRIZIONE

L'iscrizione è gratuita ed è riservata a ginecologi, pediatri, medici di pronto soccorso e medici della Rete GIADA. È possibile iscriversi compilando il form nella sezione Iscrizione ai Corsi del sito [www.giadainfanzia.it](http://www.giadainfanzia.it)

### ECM

Per il presente evento è stato richiesto l'accREDITAMENTO. Ai fini dell'ottenimento del punteggio, è obbligatoria la partecipazione all'intero programma formativo.

### SEGRETERIA SCIENTIFICA

**Dott.ssa Maria Grazia Foschino Barbaro**  
**Dott.ssa Emanuela De Palma**  
In collaborazione con i Gruppi di lavoro per la riorganizzazione dei Consultori delle **ASL della Regione Puglia**

### CONTATTI

Servizio di Psicologia - Equipe GIADA  
Ospedale Pediatrico "Giovanni XXIII"  
via Amendola, 207 - 70126 Bari  
tel. 0805596827 - fax. 0805596828  
e-mail: [info@giadainfanzia.it](mailto:info@giadainfanzia.it) - web: [www.giadainfanzia.it](http://www.giadainfanzia.it)

### PATROCINI RICHIESTI



Associazione degli Ostetrici  
e Ginecologi Ospedalieri  
Italiani AOGOI



Società Italiana di Ginecologia  
dell'Infanzia e dell'Adolescenza  
(SIGIA)



Associazione  
Ginecologi  
Territoriali (AGITE)

## PROGRAMMA

- 08.15 Saluto delle Autorità
- 08.30 Apertura dei lavori  
e presentazione della rete  
regionale GIADA  
**M. G. Foschino Barbaro**
- 08.45 Presentazione del corso  
**F. Boscia, L. Selvaggi**
- Prima Sessione  
**M. R. Giolito**  
Direttore SC Consultori Familiari  
e Pediatria di Comunità ASLTO2
- 09.15 **Perché visitare un bambino  
con sospetto di abuso sessuale.  
Come condurre l'esame.  
Esame genitale maschile e  
femminile.  
I tempi di guarigione delle lesioni.**
- 13.15 Lunch
- Seconda Sessione  
**M. R. Giolito**
- 14.00 **I segni di abuso sessuale.  
Diagnosi differenziale.  
Stesura della relazione medica.  
Il ruolo del medico nel lavoro  
di rete per attivare la protezione  
del minore vittima di abuso  
sessuale.**
- 17.00 **Discussione in plenaria  
M. R. Giolito, R. Guagliardo  
E. De Palma, B. Solarino**
- 17.45 Compilazione questionari ECM
- 18.00 Chiusura dei lavori  
e rilascio attestati

## RELATORI

Prof. **Filippo M. Boscia**  
Direttore dell'Unità Operativa  
Complessa di Ginecologia  
ed Ostetricia del P. O. "Di Venere"  
ASL BA

Dr.ssa **Emanuela De Palma**  
Ginecologa P. O. "Di Venere"  
ASL BA

Dr.ssa **Maria Grazia  
Foschino Barbaro**  
Responsabile Servizio di Psicologia  
A.O.U. Consorziale Policlinico-  
Giovanni XXIII, Bari  
Responsabile Scientifico del  
Progetto GIADA

Dr.ssa **Maria Rosa Giolito**  
Direttore SC Consultori Familiari e  
Pediatria di Comunità, ASLTO2

Dr.ssa **Rosa Guagliardo**  
Ginecologa consultoriale ASL BA  
Referente regionale per la  
riorganizzazione dei Consultori  
delle ASL della Regione Puglia

Prof. **Luigi Selvaggi**  
Direttore II Unità Operativa  
di Ginecologia ed Ostetricia  
Azienda Ospedaliera Policlinico Bari  
Professore Ordinario Dipartimento  
di Scienze Chirurgiche Generali  
e Specialistiche  
Università degli Studi di Bari

Dr. **Biagio Solarino**  
Medico Legale Equipe GIADA  
Servizio di Psicologia,  
A.O.U. Consorziale  
Policlinico-Giovanni XXIII,  
Bari