



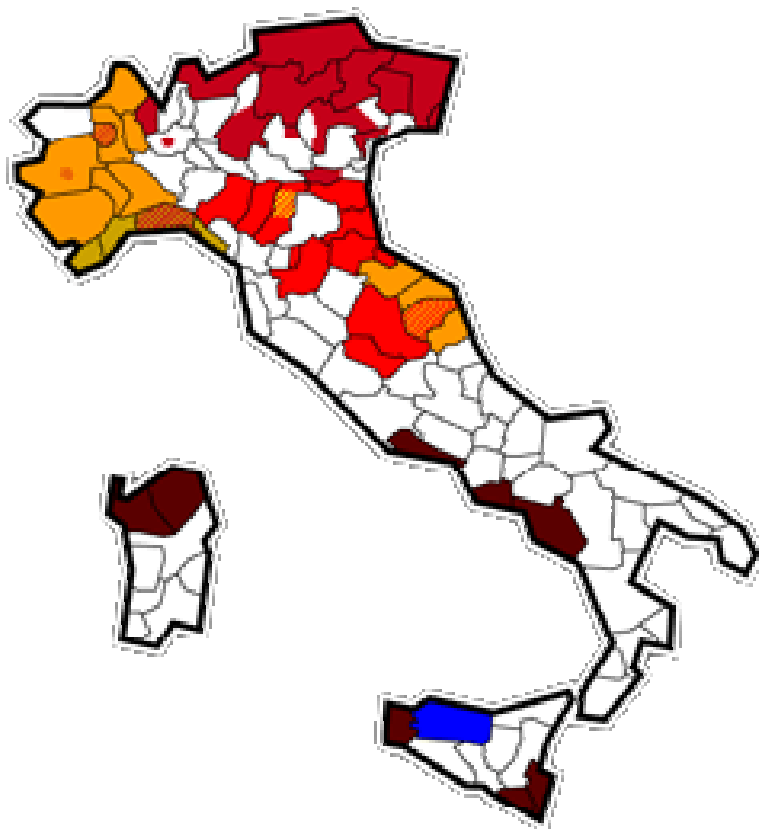
Registro tumori TARANTO

**Asl Taranto
S.C. Statistica
Epidemiologia**

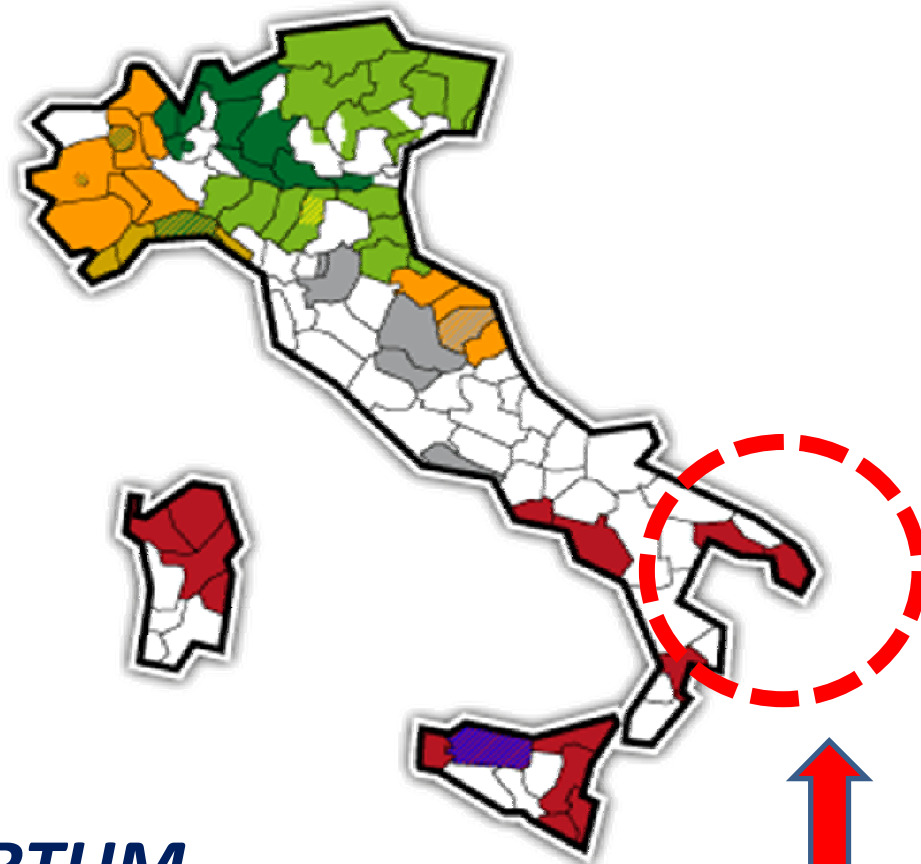
RTP Puglia

REGISTRI TUMORI ACCREDITATI IN ITALIA

2010

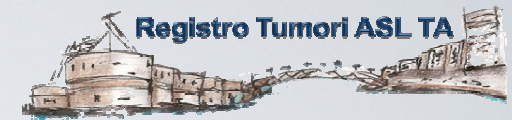


2013 21 MARZO



AIRTUM
associazione italiana registri tumori

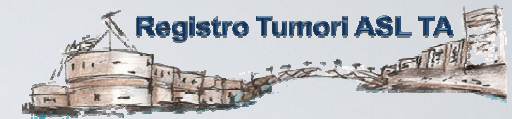
Maschi triennio



Registro Tumori TARANTO. Anni 2006-2008. Incidenza. Distribuzione per tipo di tumore della frequenza assoluta dei casi per fascia di età, età media e mediana alla diagnosi. MASCHI

DATI INTERA PROVINCIA			
Sede	Totale	Età media	Età mediana
Totale	5928	67,3	70
Totale escluso (a)	4920	67	69
Totale escluso (a)(b)(c)	4607	67,3	70
(a) Pelle, non melanomi	1008	68,9	71
Polmone	806	70,4	71
Prostata	774	70,4	71
Vescica (maligni)	421	71,4	73
Colon	360	69,8	71
Fegato	236	69,7	71
(b) Vescica (non maligni)	226	67,3	67,5
Stomaco	186	69,6	70
Retto	176	67,2	68
Linfoma non Hodgkin	134	58,5	62
Mal definite e metastasi	129	72,1	74
Rene	120	64,8	66
Altre MMPC e SMD	113	69,3	72
Pancreas	109	70	70
Pelle, melanomi	99	59,5	61

Femmine triennio



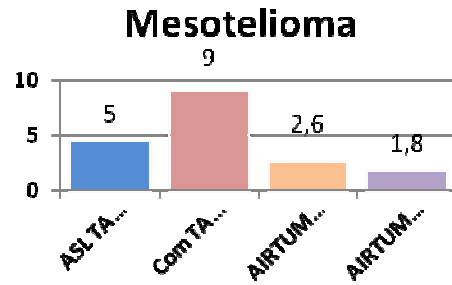
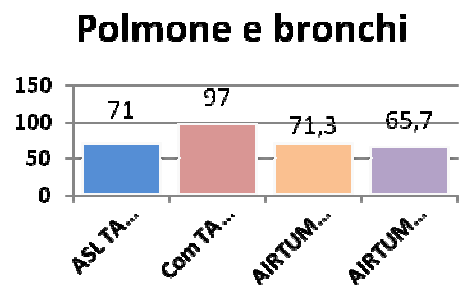
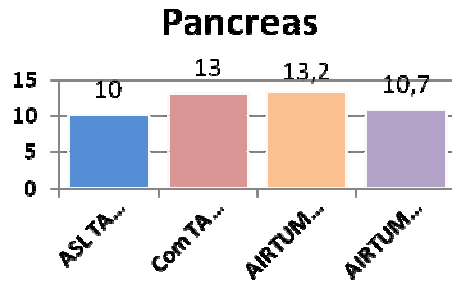
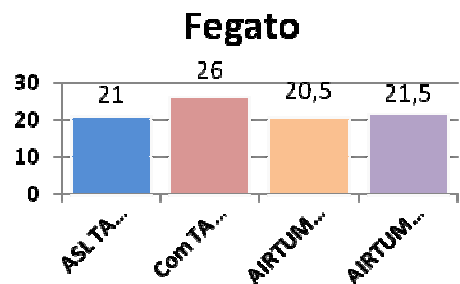
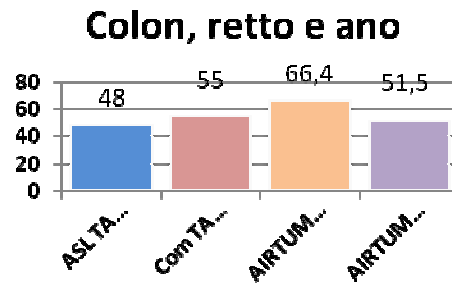
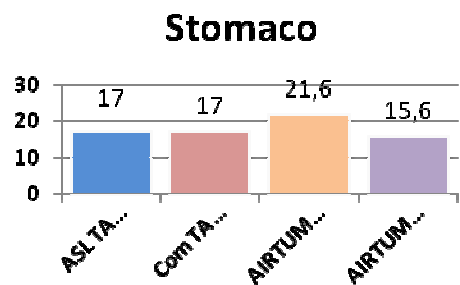
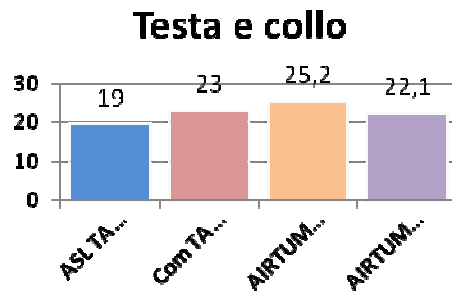
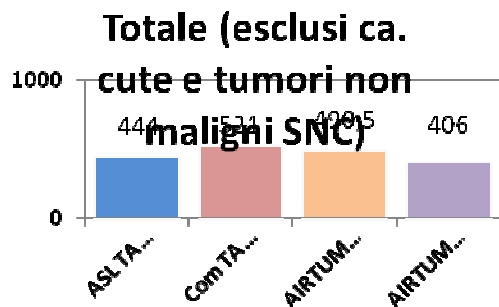
Registro Tumori TARANTO. Anni 2006-2008. Incidenza. Distribuzione per tipo di tumore della frequenza assoluta dei casi per fascia di età, età media e mediana alla diagnosi. FEMMINE

DATI INTERA PROVINCIA			
Sede	Totale	Età media	Età mediana
Totale	4777	64,1	67
Totale escluso (a)	4081	63,4	66
Totale escluso (a)(b)(c)	3898	63,5	66
Mammella	1131	60,8	60
(a) Pelle, non melanomi	696	68,2	71
Colon	359	70,8	73
Tiroide	306	47,3	47
Utero, corpo	207	65,5	65
(c) Encefalo e altro SNC (non maligni)	155	60,5	62
Ovaio	143	61,8	63
Polmone	139	67,2	68
Retto	137	67,6	68
Mal definite e metastasi	126	74,8	78
Pancreas	108	73,6	77
Stomaco	103	71,1	75
Fegato	101	76	77
Pelle, melanomi	100	50,1	47,5

Primo ricovero per i casi incidenti

Sede	tutti	<i>Intraprov</i>	<i>Intrareg</i>	<i>Extrareg</i>	<i>Intraprov</i>	<i>Intrareg</i>	<i>Extrareg</i>
Tiroide	385	61	94	230	16%	24%	60%
Encefalo e altro SNC	381	165	101	115	43%	27%	30%
Linfoma di Hodgkin	74	45	20	9	61%	27%	12%
Linfoma non Hodgkin	231	161	47	23	70%	20%	10%
Fegato	337	187	96	54	56%	28%	16%
Pancreas	217	121	60	36	56%	28%	17%
Polmone	940	476	347	117	51%	37%	12%
Mieloma	120	90	20	10	75%	17%	8%
Prostata	775	484	222	69	62%	29%	9%
Vescica	737	509	176	52	69%	24%	7%
Colon e Retto	1032	637	287	108	62%	28%	10%
Altre MMPC e SMDC	190	153	17	20	81%	9%	10%
Stomaco	289	162	98	29	56%	34%	10%

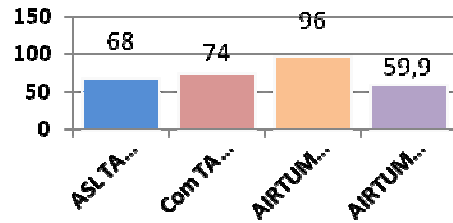
Sede	UOMINI		DONNE	
	OSS	TSD	OSS	TSD
Labbro	10	0,9	4	0,3
Lingua	16	1,7	3	0,3
Bocca	29	2,9	5	0,5
Ghiandole salivari	13	1,2	6	0,5
Orofaringe	15	1,6	2	0,2
Rinofaringe	11	1,2	11	1
Ipofaringe	7	0,8	0	-
Faringe NAS	4	0,5	0	-
Esofago	21	2	6	0,4
Stomaco	186	17,1	103	7,1
Intestino tenue	15	1,5	6	0,4
Colon	360	32,2	359	25
Retto	176	16,2	137	10,6
Fegato	236	21	101	6,1
Vie biliari	46	4	81	5,4
Pancreas	109	10	108	7
Cavità nasale	3	0,3	4	0,4
Laringe	86	8,5	8	0,7
Polmone	806	71,2	139	11
Altri organi toracici	25	2,1	12	0,8
Osso	10	1	8	0,7
Pelle, melanomi	99	9,7	100	9,8
(a) Pelle, non melanomi	1008	90,9	696	52,1
Mesotelioma	51	4,5	10	0,8
Sarcoma di Kaposi	39	3,6	19	1,1
Tessuti molli	18	1,9	19	1,4
Mammella	9	0,9	1131	99,7
Utero, collo	-	-	66	6,2
Utero, corpo	-	-	207	17,4
Utero NAS	-	-	10	0,7
Ovaio	-	-	143	12,4
Altri genitali femminili	-	-	39	3
Pene	15	1,3	-	-
Prostata	775	68,4	-	-
Testicolo	64	7,2	-	-
Altri genitali maschili	0	-	-	-
Rene	120	11,5	56	4,7
Vescica (maligni)	421	36,6	64	4,3
Vescica (non maligni)	226	20,9	28	2,4
Altre vie urinarie	25	2,1	10	0,7
Occhio	12	1,6	4	0,3
Encefalo e altro SNC (maligni)	70	7,4	73	6,2
(b) Encefalo e altro SNC (non maligni)	87	9,4	155	13,9
Tiroide	79	8,5	307	32,2
Altre ghiandole endocrine	13	1,6	6	0,7
Linfoma di Hodgkin	36	4,2	38	4,4
Linfoma non Hodgkin	134	13,6	98	7,5
Mieloma	57	5	63	4,4
Leucemia linfatica acuta	12	1,5	15	2,1
Leucemia linfatica cronica	51	4,8	39	2,8
Leucemia mieloide acuta	54	5,1	50	4,1
Leucemia mieloide cronica	11	1,1	13	1,2
Altre MMPC e SMD	113	10,1	77	5,5
Leucemie NAS	15	1,2	12	0,8
Miscellanea	2	0,2	2	0,3
Mal definite e metastasi	129	11,4	126	8
Totale	5929	544	4779	389,4
Totale escluso (a)	4921	453,2	4083	337,3
Totale escluso (a)(b)	4834	443,7	3928	323,4



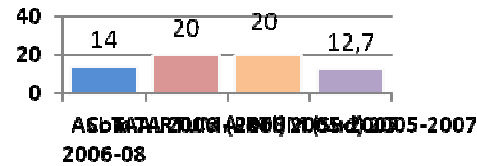
Grafici Incidenza Confronti Pool Tumori Maschi - 1



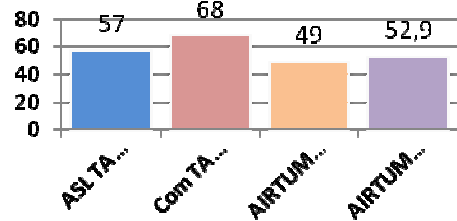
Prostata



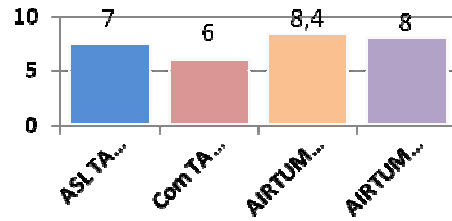
Rene e altri organi urinari



Vescica

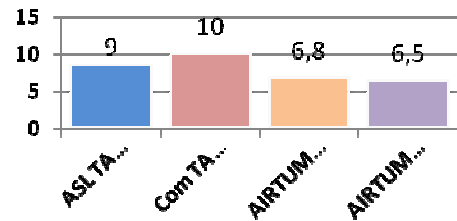


Cervello e SNC

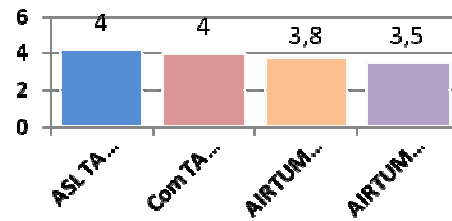


Grafici Incidenza Confronti Pool Tumori Maschi - 2

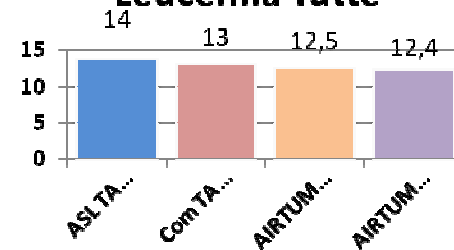
Tiroide



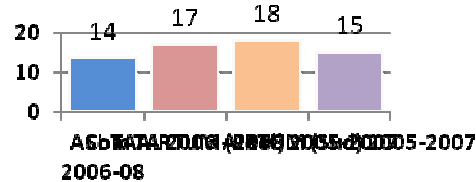
Linfoma di Hodgkin



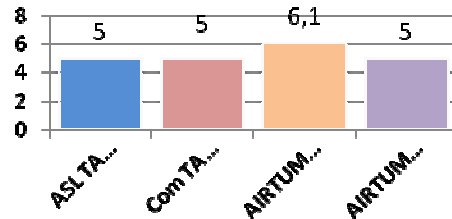
Leucemia Tutte

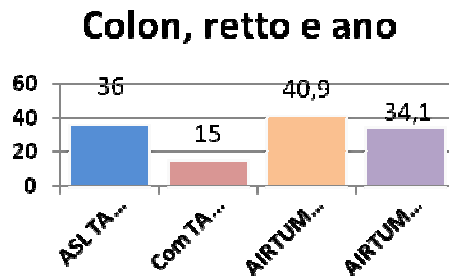
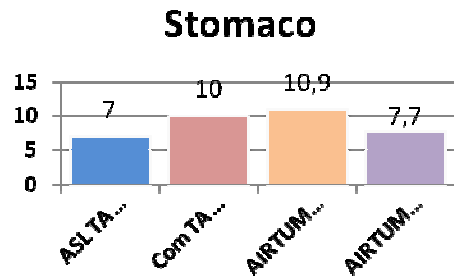
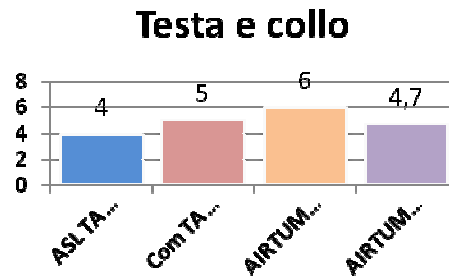
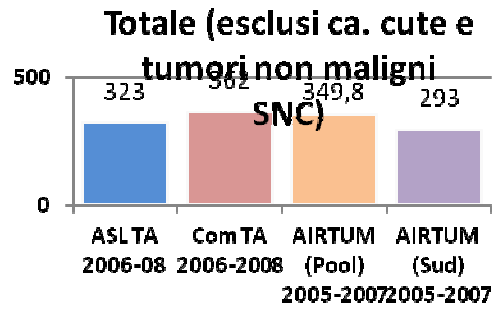
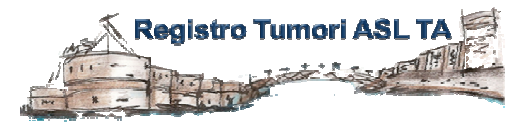


Linfoma non-Hodgkin

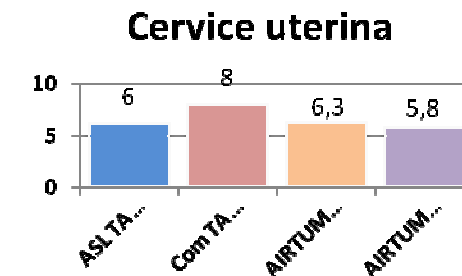
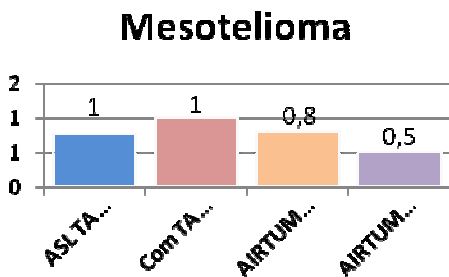
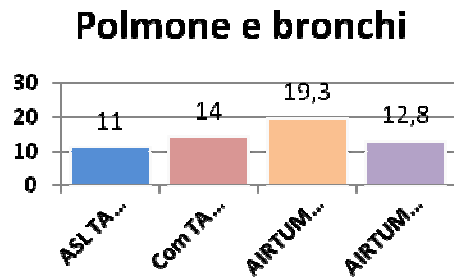
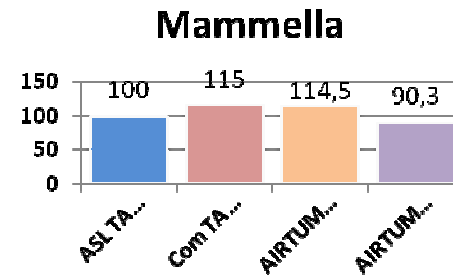
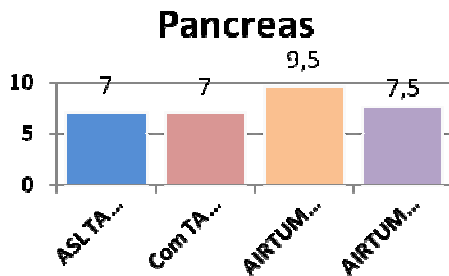
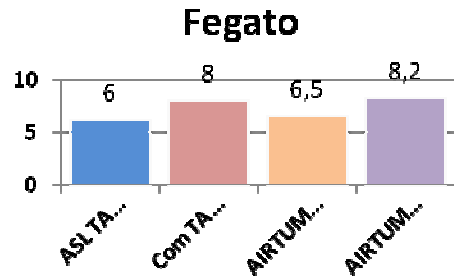


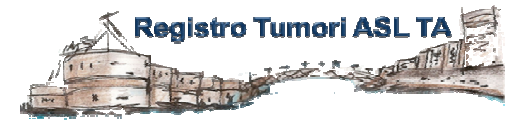
Mieloma multiplo



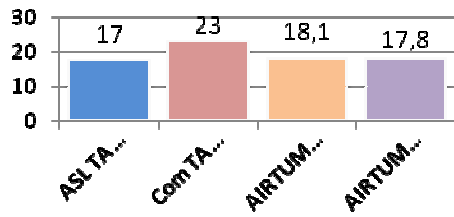


Grafici Incidenza Confronti Pool Tumori Femmine - 1

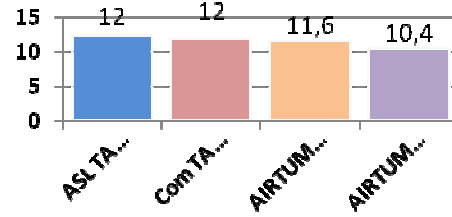




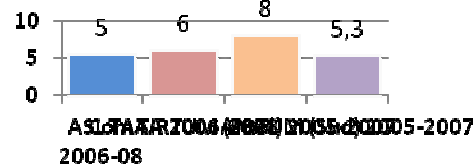
Corpo dell'utero



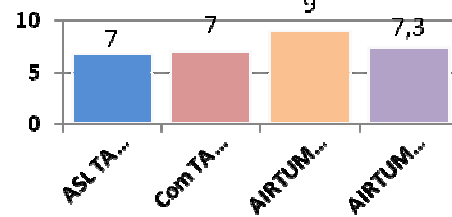
Ovaio



Rene e altri organi urinari

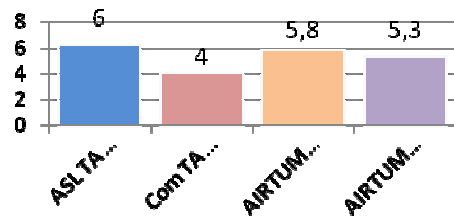


Vescica

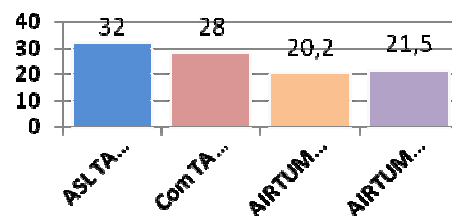


Grafici Incidenza Confronti Pool Tumori Femmine - 2

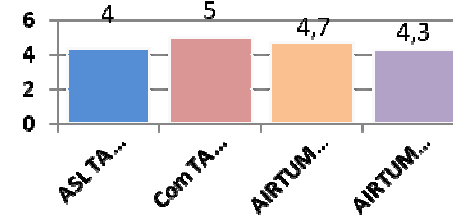
Cervello e SNC



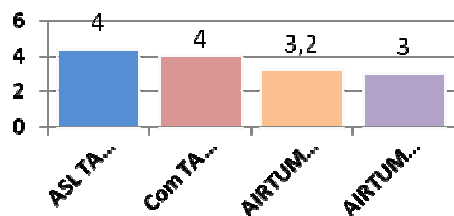
Tiroide



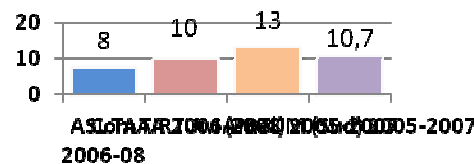
Mieloma multiplo



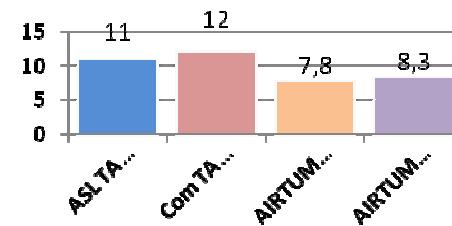
Linfoma di Hodgkin



Linfoma non-Hodgkin



Leucemia Tutte



Incidenza oncologica nel SIN di Taranto e nella provincia di Taranto, 2006-2008.

Numero di osservati (OSS), rapporto standardizzato di incidenza (SIR); IC 90% : intervallo di confidenza al 90%.

Riferimento SIR-Italia: macro-aree Sud e Isole, Centro, Nord-Est e Nord-Ovest 2005-2007.

Riferimento SIR- Sud e Isole: macro-area Sud e Isole 2005-2007.

Riferimento SIR-(TA-SIN) provincia di Taranto senza i comuni del SIN 2006-2008.

Sede	SIN				Provincia		
	UOMINI	OSS	SIR-Italia (IC 90%)	SIR-Sud e isole (IC 90%)	SIR (TA-SIN) (IC 90%)	OSS	SIR-Italia (IC 90%)
Testa e collo	83	94 (78-113)	102 (84-122)	132 (109-158)	194	79 (70-89)	86 (76-97)
Stomaco	67	82 (66-100)	113 (91-138)	102 (82-125)	186	80 (71-90)	111 (98-125)
Colon e retto	217	88 (78-98)	111 (99-124)	123 (110-138)	536	77 (72-83)	98 (91-105)
Fegato	102	129 (109-152)	116 (98-137)	139 (117-164)	236	107 (96-119)	96 (86-107)
Pancreas	47	96 (74-122)	111 (86-141)	138 (107-176)	109	79 (67-93)	92 (78-108)
Polmone	375	135 (124-147)	146 (134-159)	158 (145-172)	806	103 (97-109)	112 (106-119)
Melanoma cutaneo	51	124 (97-156)	207 (162-261)	189 (148-239)	99	86 (72-102)	145 (122-171)
Mesotelioma	35	372 (275-493)	476 (352-631)	396 (293-525)	36	207 (154-273)	266 (198-351)
Mammella	-	-	-	-	9	67 (35-117)	70 (37-122)
Prostata	301	85 (77-94)	126 (114-139)	115 (104-126)	775	78 (73-83)	115 (108-122)
Testicolo	20	108 (72-157)	123 (82-179)	84 (56-122)	64	122 (98-150)	138 (111-170)
Rene e vie urinarie	75	108 (88-131)	161 (132-195)	193 (158-234)	145	75 (65-86)	112 (97-129)
Vescica	271	139 (125-154)	134 (121-148)	130 (117-144)	647	118 (110-126)	114 (107-122)
Encefalo e SNC (maligni)	21	71 (47-102)	75 (50-108)	76 (51-110)	70	85 (69-104)	89 (72-109)
Tiroide	34	154 (113-205)	167 (123-222)	133 (98-177)	79	129 (106-156)	140 (115-169)
Linfoma di Hodgkin	11	96 (54-159)	108 (60-179)	80 (45-133)	36	111 (82-147)	126 (94-166)
Linfoma non Hodgkin	60	94 (75-117)	113 (90-140)	145 (116-180)	134	75 (65-87)	90 (78-104)
Mieloma	22	95 (64-136)	113 (76-161)	114 (77-163)	57	87 (69-109)	104 (82-130)
Leucemie	48	107 (83-136)	114 (88-145)	92 (71-117)	143	113 (98-130)	121 (105-139)
Totale escl. cute, encefalo e SNC non maligni	2020	111 (107-115)	131 (126-136)	130 (125-135)	4834	95 (93-97)	112 (109-115)

Incidenza oncologica nel SIN di Taranto e nella provincia di Taranto, 2006-2008.

Numero di osservati (OSS), rapporto standardizzato di incidenza (SIR); IC 90% : intervallo di confidenza al 90%.

Riferimento SIR-Italia: macro-aree Sud e Isole, Centro, Nord-Est e Nord-Ovest 2005-2007.

Riferimento SIR- Sud e Isole: macro-area Sud e Isole 2005-2007.

Riferimento SIR-(TA-SIN) provincia di Taranto senza i comuni del SIN 2006-2008.

Sede	DONNE				SIN				Provincia			
	OSS	SIR-Italia 90%	(IC	SIR-Sud e isole (IC 90%)	SIR (TA-SIN) 90%	(IC	OSS	SIR-Italia 90%	(IC	SIR-Sud e isole (IC 90%)		
Testa e collo	20	70 (46-102)		71 (47-103)	143 (95-208)		43	58 (44-75)		57 (43-74)		
Stomaco	58	99 (79-123)		148 (118-184)	208 (165-259)		103	68 (57-80)		101 (85-119)		
Colon e retto	205	99 (88-111)		119 (106-134)	113 (100-127)		496	92 (85-99)		110 (102-119)		
Fegato	54	140 (110-175)		109 (86-137)	184 (145-231)		101	100 (84-118)		78 (66-92)		
Pancreas	42	83 (63-107)		101 (77-131)	102 (78-132)		108	82 (69-96)		99 (84-116)		
Polmone	67	74 (60-91)		111 (90-136)	150 (121-184)		139	58 (50-67)		88 (76-101)		
Melanoma cutaneo	44	102 (78-131)		182 (139-234)	132 (101-170)		100	87 (73-103)		156 (131-184)		
Mesotelioma	3	78 (16-202)		131 (27-338)	70 (14-181)		9	137 (71-239)		227 (118-396)		
Mammella	495	107 (99-115)		135 (125-145)	127 (118-137)		1131	93 (88-98)		117 (111-123)		
Utero, collo	30	120 (86-163)		133 (96-180)	137 (99-186)		66	99 (80-122)		110 (89-135)		
Utero, corpo	106	133 (112-156)		137 (116-161)	169 (143-199)		207	100 (89-112)		102 (91-114)		
Ovaio	51	101 (79-128)		115 (90-145)	91 (71-115)		143	108 (94-124)		122 (106-140)		
Rene e vie urinarie	30	83 (60-112)		131 (94-178)	136 (98-184)		66	69 (56-85)		110 (89-135)		
Vescica	36	47 (35-62)		64 (48-84)	103 (76-136)		92	46 (38-55)		62 (52-74)		
Encefalo e SNC (maligni)	23	92 (63-130)		99 (68-140)	76 (52-108)		73	110 (90-134)		119 (97-145)		
Tiroide	97	136 (114-161)		139 (117-164)	78 (65-92)		307	161 (146-177)		164 (149-180)		
Linfoma di Hodgkin	12	121 (70-196)		133 (77-215)	82 (47-133)		38	139 (104-182)		152 (114-199)		
Linfoma non Hodgkin	43	73 (56-94)		90 (69-116)	127 (97-164)		98	63 (53-75)		78 (66-92)		
Mieloma	26	109 (76-151)		122 (85-169)	113 (79-157)		63	102 (82-126)		114 (92-141)		
Leucemie	49	137 (106-174)		143 (111-182)	100 (78-127)		129	136 (117-157)		142 (122-164)		
Totale escl. cute, encefalo e SNC non maligni	1661	107 (103-111)		128 (123-133)	120 (115-125)		3928	96 (93-99)		115 (112-118)		