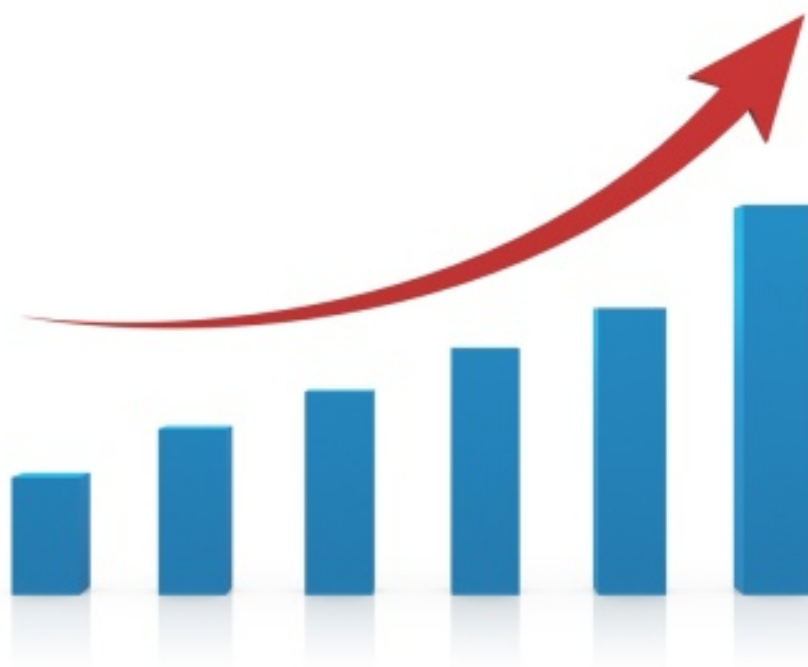


COVID-19 IN PROVINCIA DI LECCE



REPORT del 18 settembre 2020

Aggiornamento delle ore 10.30

Documento a cura di Fabrizio Quarta con la collaborazione di Angela Metallo
Elaborazione dati Carlo Indino

Tabella 1. Distribuzione per comune dei casi di infezione da COVID-19.

Comune	N° casi da inizio pandemia	Positivi al 02/06/2020	Attualmente positivi
ALEZIO	1	0	0
ALLISTE	2	0	0
ARADEO	7	0	2
ARNESANO	1	0	0
BAGNOLO DEL SALENTO	1	0	0
CALIMERA	6	0	1
CAMPI SALENTINA	10	0	0
CANNOLE	7	0	0
CAPRARICA DI LECCE	1	0	1
CARMIANO	14	0	0
CARPIGNANO SALENTINO	7	1	1
CASARANO	12	1	2
CASTRI' DI LECCE	3	0	1
CASTRIGNANO DEL CAPO	1	0	0
CAVALLINO	9	0	1
COLLEPASSO	3	0	1
COPERTINO	50	0	1
CORIGLIANO D'OTRANTO	3	0	0
CORSANO	1	0	1
CURSI	5	0	0
CUTROFIANO	3	1	0
GAGLIANO DEL CAPO	4	0	1
GALATINA	30	0	6
GALATONE	15	0	9
GALLIPOLI	17	1	1
GIURDIGNANO	1	0	0
GUAGNANO	8	1	0
LECCE	99	4	9
LEQUILE	3	0	2
LEVERANO	20	1	1
LIZZANELLO	11	1	4
MAGLIE	10	0	2
MARTANO	14	0	3
MARTIGNANO	1	0	0
MATINO	4	0	2
MELENDUGNO	8	1	0
MELISSANO	5	0	1
MIGGIANO	1	0	0
MINERVINO DI LECCE	2	0	0
MONTERONI DI LECCE	20	0	0
MURO LECCESE	7	0	2
NARDO'	27	1	9
NEVIANO	5	0	0
NOCIGLIA	2	0	0
NOVOLI	3	0	0

Comune	N° casi da inizio pandemia	Positivi al 02/06/2020	Attualmente positivi
OTRANTO	1	0	0
PARABITA	1	0	0
POGGIARDO	14	1	3
PRESICCE-ACQUARICA	4	0	3
RACALE	4	1	0
SALICE SALENTINO	3	0	0
SALVE	1	0	0
SANARICA	1	0	0
SAN CESARIO DI LECCE	6	0	0
SAN DONATO DI LECCE	3	0	0
SANNICOLA	3	0	1
SAN PIETRO IN LAMA	4	1	0
SANTA CESAREA TERME	6	0	0
SCORRANO	8	1	1
SOGLIANO CAVOUR	1	0	0
SOLETO	3	0	0
SPECCHIA	5	0	4
SQUINZANO	10	1	0
STERNATIA	1	0	0
SUPERSANO	1	0	0
SURBO	15	0	0
TAURISANO	5	0	0
TAVIANO	1	0	0
TREPUZZI	3	0	0
TRICASE	8	0	4
UGENTO	3	0	2
UGGIANO LA CHIESA	2	0	1
VEGLIE	6	0	0
VERNOLE	7	0	0
ZOLLINO	2	0	0
PORTO CESAREO	1	0	0
RSA La Fontanella - Ospiti e operatori (9)	89	1	0
Temporanem. Presenti	57	0	45
TOTALI	743	19	128

Tabella 2. Tamponi faringei eseguiti in Provincia di Lecce.

Tamponi eseguiti	N°	%
Tamponi negativi	33.858	98
Tamponi positivi	743	2
Tot. (comprensivo dei ripetuti)	51.327	-

Tabella 3. N° Cittadini che hanno contratto il virus all'estero.

N° Cittadini che hanno contratto il virus all'estero	86
--	-----------

Figura 1. Casi di infezione giornalieri al netto dei guariti e dei deceduti.

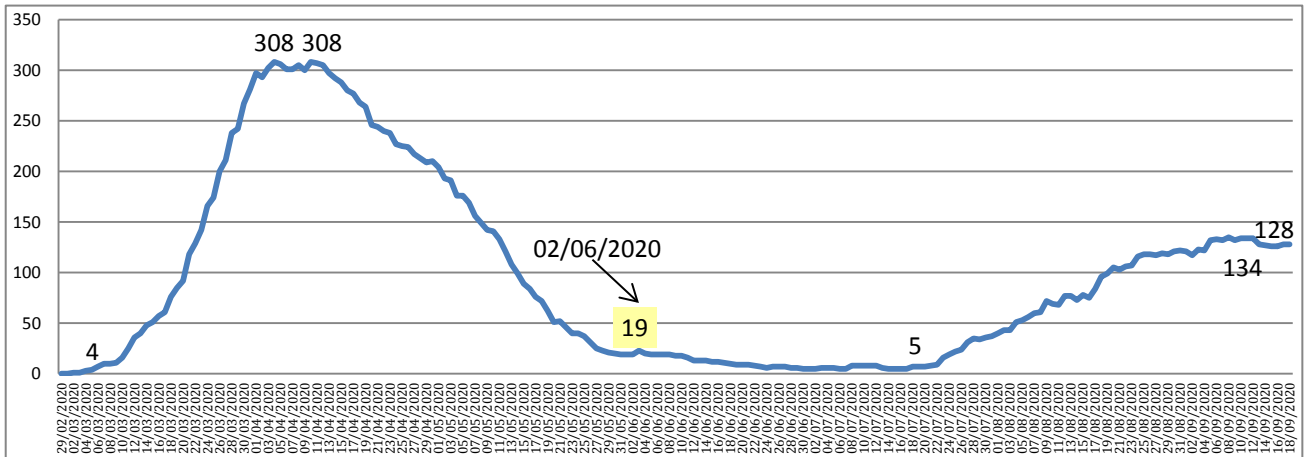


Tabella 4. Elenco dei 19 comuni con zero contagi dall'inizio della pandemia ad oggi.

Alessano	Montesano Salentino	Secli
Andrano	Morciano di Leuca	Spongano
Botrugno	Ortelle	Surano
Castrignano de' Greci	Palmariggi	Tiggiano
Castro	Patù	Tuglie
Diso	Ruffano	
Giuggianello	San Cassiano	

Figura 2. Distribuzione geografica dei 19 comuni con zero contagi dall'inizio della pandemia.



Figura 3. Distribuzione geografica dei casi di infezione da COVID-19 da inizio pandemia ad oggi.

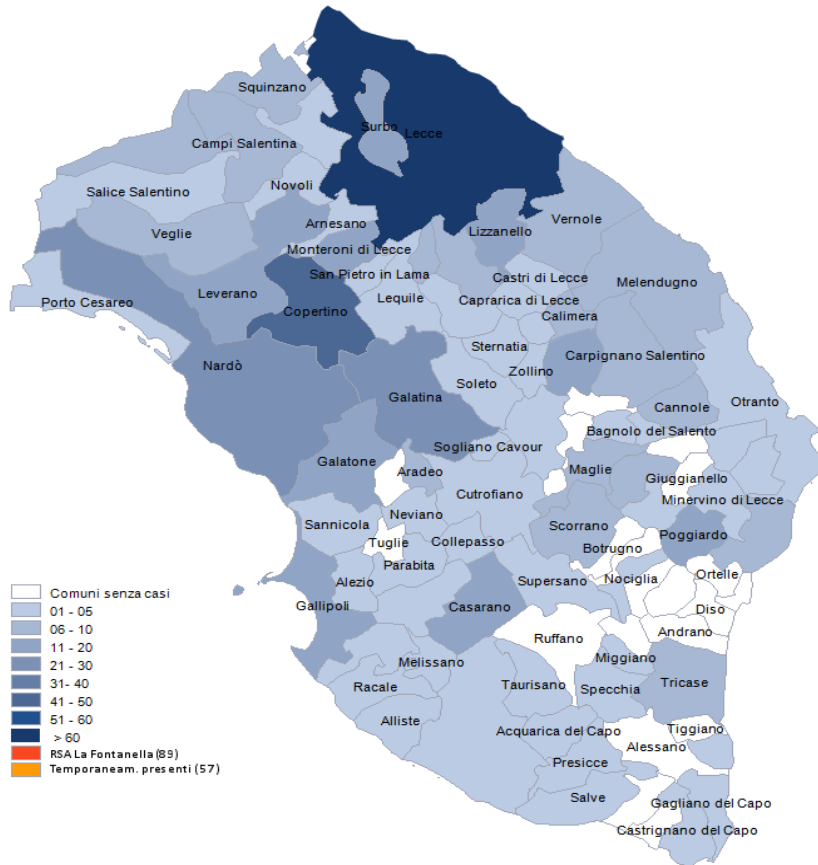


Figura 4. Distribuzione geografica dei cittadini attualmente positivi a COVID-19.

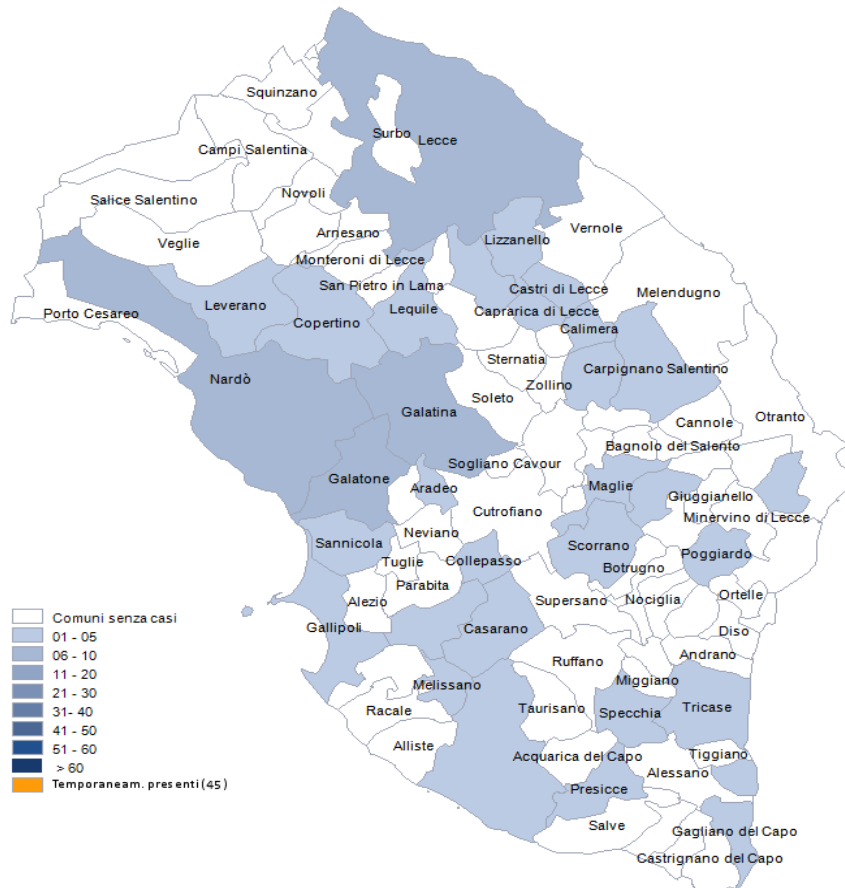


Figura 5. Distribuzione per sesso dei casi di infezione da COVID-19.

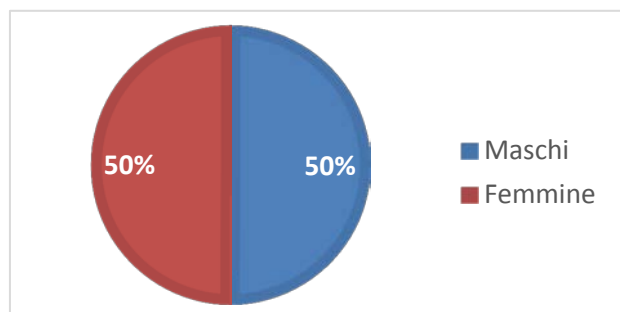


Tabella 5. Distribuzione per fasce di età e sesso dei casi di infezione da COVID-19.

Fasce Età	Maschi	Femmine	Totale	%
0-35	132	82	214	16
36-49	67	77	144	19
50-69	107	101	208	34
70-79	32	36	68	11
80-89	26	43	69	13
>=90	8	32	40	8
Totali	372	371	743	100

Figura 6. Distribuzione per fasce di età dei casi di infezione da COVID-19.

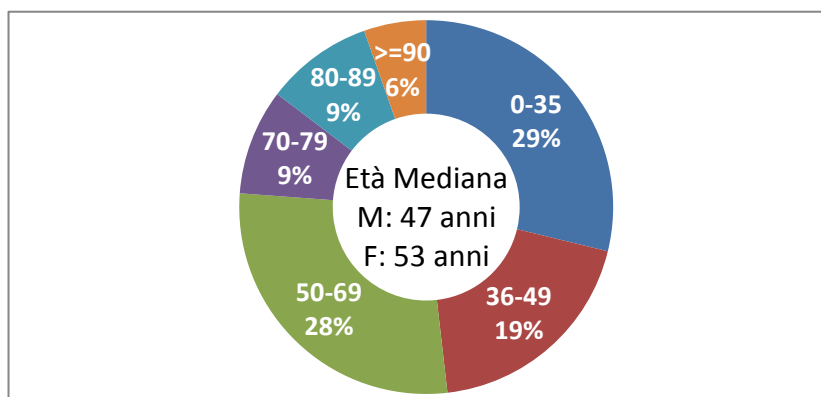


Tabella 6. Numero di ricoveri, degenti, dimessi e deceduti per infezione da COVID-19.

Istituto	Ricoveri	Degenti	Dimessi	Deceduti Osp.
P.O. Galatina - Malattie infettive COVID	80	0	80	13
P.O. Galatina - Malattie infettive	5	0	5	0
P.O. Copertino - Lungodeg. Post COVID	38	0	38	6
P.O. Vito Fazzi - Anest. e Rianimaz.	16	0	16	9
P.O. Vito Fazzi - Mal. Infettive COVID (DEA)	69	0	69	21
P.O. Vito Fazzi - Malattie Infettive	99	10	89	16
P.O. Fazzi (S.Cesario) - L./deg. Post COVID	43	0	43	0
Totali	350	10	340	65

Figura 7. Numero di ricoveri, degenti, dimessi e deceduti per infezione da COVID-19.

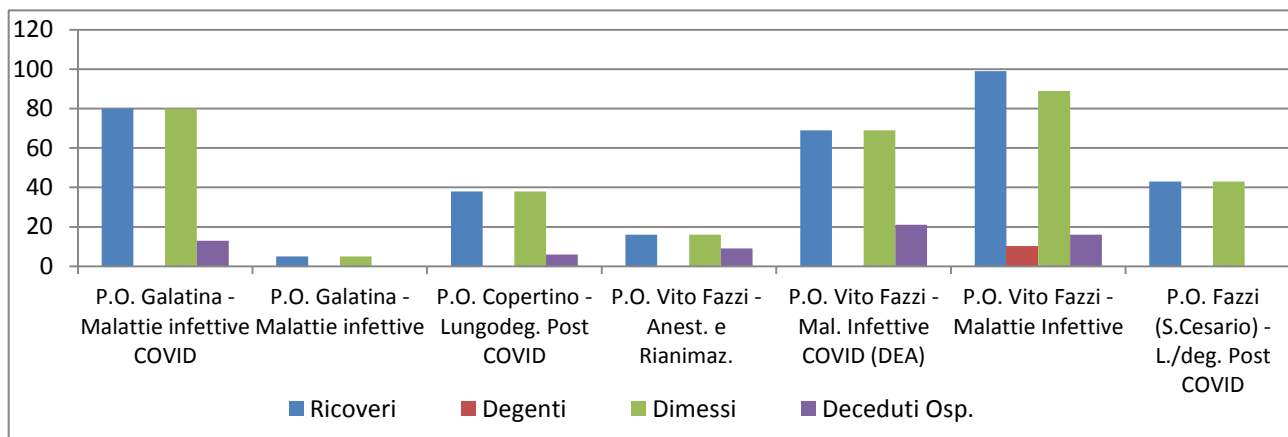


Tabella 7. Distribuzione per fasce di età e sesso dei ricoveri per infezione da COVID-19.

Fasce Età	Maschi	Femmine	Totale	%
0-35	13	7	20	6
36-49	15	17	32	9
50-69	55	65	120	36
70-79	32	31	63	17
80-89	43	28	71	20
>=90	29	15	44	12
Totali	187	163	350	100

Figura 8. Distribuzione per fasce di età dei ricoveri per infezione da COVID-19.

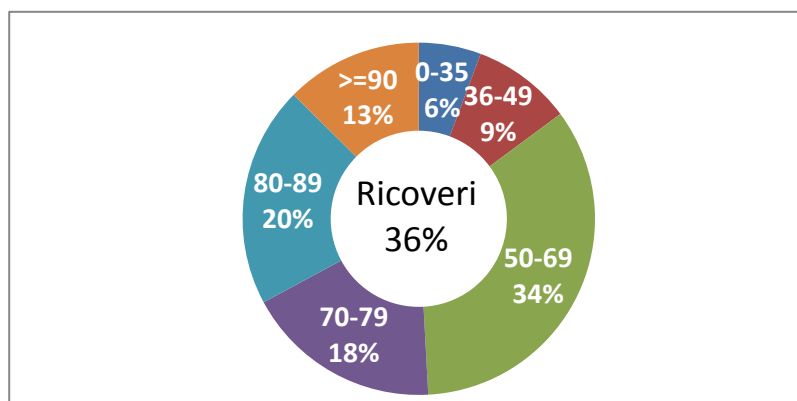


Tabella 8. Distribuzione per fasce di età e sesso dei deceduti per infezione da COVID-19.

Fasce Età	Maschi	Femmine	Totale	%
0-35	0	0	0	0
36-49	2	1	3	5
50-69	6	4	10	11
70-79	7	7	14	20
80-89	10	18	28	35
>=90	8	16	24	30
Totali	33	46	79	100

Figura 9. Distribuzione per fasce di età dei deceduti da infezione da COVID-19.

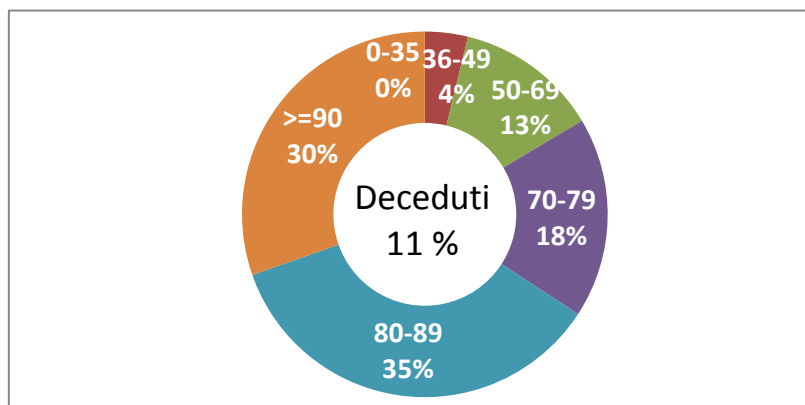
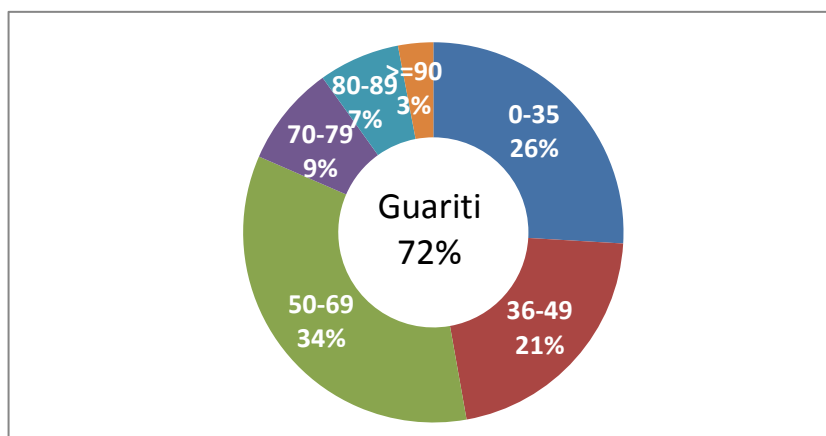


Tabella 9. Distribuzione per fasce di età e sesso dei guariti da infezione da COVID-19.

Fasce Età	Maschi	Femmine	Totale	%
0-35	82	57	139	18
36-49	53	61	114	18
50-69	93	91	184	40
70-79	22	24	46	10
80-89	14	23	37	9
>=90	0	16	16	5
Totali	264	272	536	100

Figura 10. Distribuzione per fasce di età dei guariti da infezione da COVID-19.



I dati riportati sono quelli in possesso di questo ufficio nel giorno e alle ore indicati nella copertina del report. Si consideri che i dati si riferiscono alla residenza anagrafica dei cittadini ma potrebbero non coincidere con il reale domicilio. Sono considerati temporaneamente presenti i cittadini momentaneamente domiciliati in Provincia di Lecce .

Si consideri inoltre che trattasi di dati molto dinamici che variano costantemente, per cui l'attribuzione ai comuni di alcune unità potrebbe risentire di queste problematiche e pertanto potrebbero risultare discordanti al momento della rilevazione con quelli forniti da altri enti o uffici.

Si consideri infine che solo per la RSA la fontanella di Soletto è stato considerato come domicilio degli utenti e degli operatori la sede della RSA.