

COVID-19 IN PROVINCIA DI LECCE



REPORT del 30 ottobre 2020

Aggiornamento delle ore 10.30

Documento a cura di Fabrizio Quarta con la collaborazione di Angela Metallo
Elaborazione dati Carlo Indino

Tabella 1. Distribuzione per comune dei casi di infezione da COVID-19.

Comune	N° casi da inizio pandemia	Positivi il 23/10/2020	Attualmente positivi
ALEZIO	3	1	1
ALLISTE	2	0	0
ANDRANO	3	1	1
ARADEO	15	3	4
ARNESANO	3	0	1
BAGNOLO DEL SALENTO	1	0	0
CALIMERA	10	0	4
CAMPI SALENTINA	17	5	5
CANNOLE	8	0	1
CAPRARICA DI LECCE	5	2	4
CARMIANO	20	2	4
CARPIGNANO SALENTINO	8	0	1
CASARANO	28	6	12
CASTRI' DI LECCE	7	3	4
CASTRIGNANO DEI GRECI	5	5	3
CASTRIGNANO DEL CAPO	3	0	2
CAVALLINO	17	3	6
COLLEPASSO	4	0	0
COPERTINO	60	4	6
CORIGLIANO D'OTRANTO	11	1	7
CORSANO	2	1	1
CURSI	6	0	1
CUTROFIANO	16	3	13
DISO	2	2	2
GAGLIANO DEL CAPO	4	0	0
GALATINA	56	12	20
GALATONE	16	0	2
GALLIPOLI	23	3	6
GIURDIGNANO	1	0	0
GUAGNANO	8	0	0
LECCE	192	52	63
LEQUILE	8	2	4
LEVERANO	27	3	3
LIZZANELLO	12	1	2
MAGLIE	19	3	6
MARTANO	19	1	5
MARTIGNANO	1	0	0
MATINO	9	1	5
MELENDUGNO	16	6	5
MELISSANO	9	1	2
MELPIGNANO	4	2	2
MIGGIANO	1	0	0
MINERVINO DI LECCE	4	0	2
MONTERONI DI LECCE	28	2	6
MONTESANO SALENTINO	2	1	1

Comune	N° casi da inizio pandemia	Positivi il 23/10/2020	Attualmente positivi
MORCIANO DI LEUCA	1	0	1
MURO LECCESE	12	3	4
NARDO'	43	8	12
NEVIANO	8	3	0
NOCIGLIA	3	0	1
NOVOLI	5	1	1
ORTELLE	4	4	4
OTRANTO	1	0	0
PARABITA	1	0	0
PATU'	1	0	1
POGGIARDO	16	0	1
PRESICCE-ACQUARICA	4	0	0
RACALE	9	0	5
RUFFANO	4	0	4
SALICE SALENTINO	17	3	2
SALVE	1	0	0
SANARICA	2	0	1
SAN CESARIO DI LECCE	11	1	4
SAN DONATO DI LECCE	5	0	2
SANNICOLA	4	1	1
SAN PIETRO IN LAMA	8	0	4
SANTA CESAREA TERME	7	1	1
SCORRANO	10	0	2
SECLI'	1	0	1
SOGLIANO CAVOUR	5	0	3
SOLETO	16	3	12
SPECCHIA	7	1	1
SPONGANO	2	1	2
SQUINZANO	18	1	7
STERNATIA	1	0	0
SUPERSANO	4	0	3
SURBO	26	8	7
TAURISANO	9	0	4
TAVIANO	3	1	2
TIGGIANO	1	0	1
TREPUZZI	4	1	1
TRICASE	22	13	13
TUGLIE	2	0	2
UGENTO	9	1	5
UGGIANO LA CHIESA	4	1	2
VEGLIE	16	4	8
VERNOLE	16	5	8
ZOLLINO	12	0	10
SAN CASSIANO	1	0	1
CASTRO	2	1	2
PORTO CESAREO	1	0	0

Comune	N° casi da inizio pandemia	Positivi il 23/10/2020	Attualmente positivi
RSA La Fontanella - Ospiti e operatori (9)	89	0	0
Temporanem. Presenti	107	45	49
TOTALI	1.270	243	412

Tabella 2. Tamponi faringei eseguiti in Provincia di Lecce.

Tamponi eseguiti	N°	%
Tamponi negativi	52.427	98
Tamponi positivi	1.270	2
Tot. (comprensivo dei ripetuti)	78.924	-

Tabella 3. N° Cittadini che hanno contratto il virus all'estero da inizio pandemia.

N° Cittadini che hanno contratto il virus all'estero	134
---	------------

Figura 1. Trend settimanale del rapporto positivi/casi testati (dal 6 luglio ad oggi).

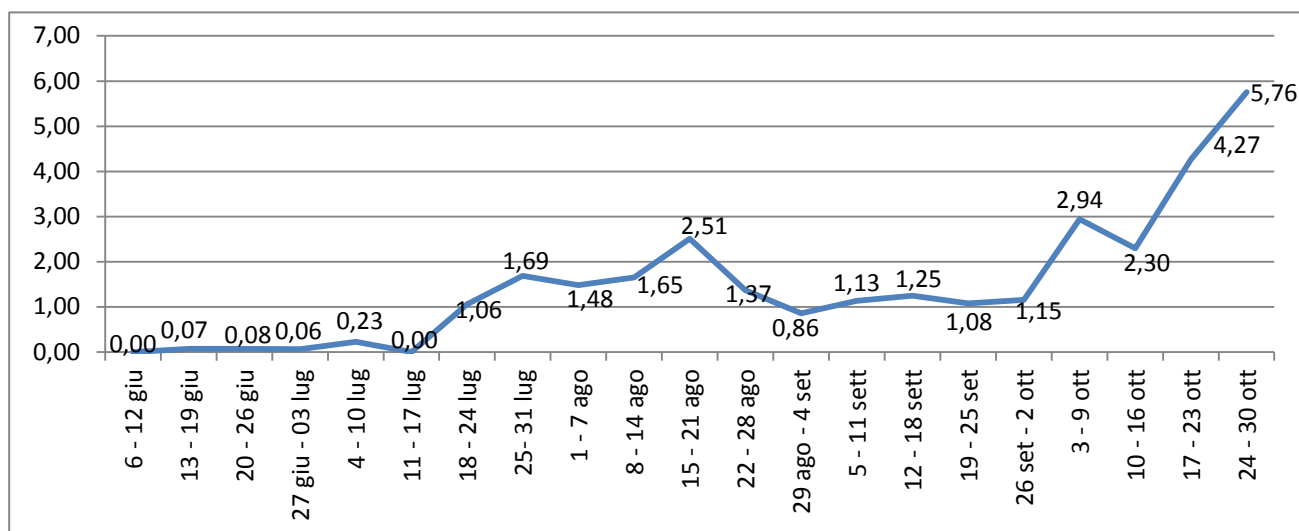


Figura 2. Trend settimanale dei casi attualmente positivi.

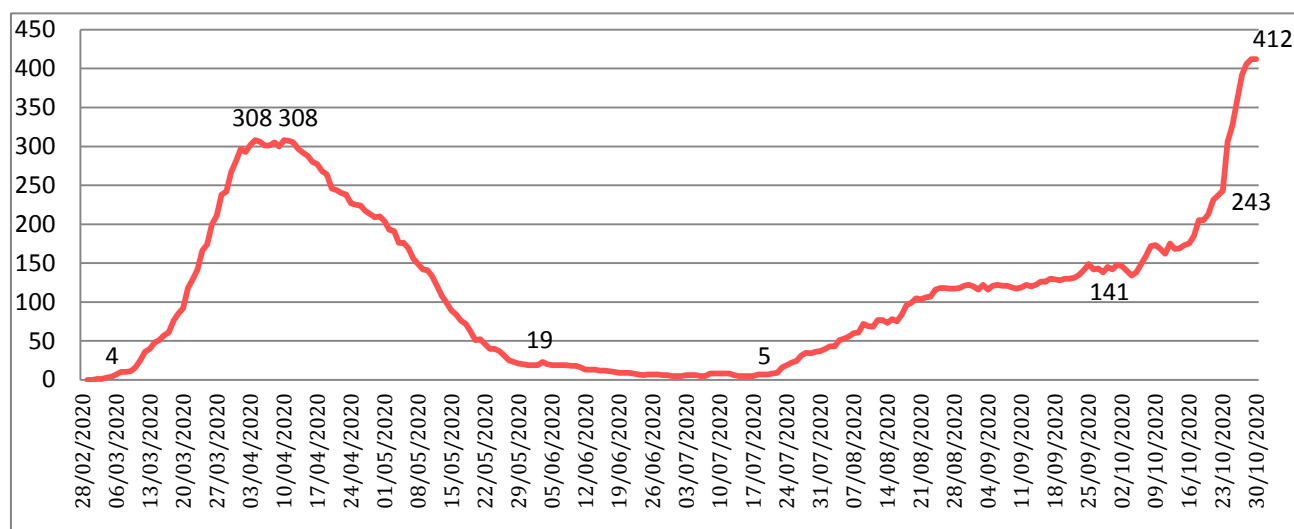


Tabella 4. Elenco dei 5 comuni con zero contagi dall'inizio della pandemia ad oggi.

Alessano
Botrugno
Giuggianello
Palmariggi
Surano

Figura 3. Distribuzione geografica dei casi di infezione da COVID-19 da inizio pandemia ad oggi.

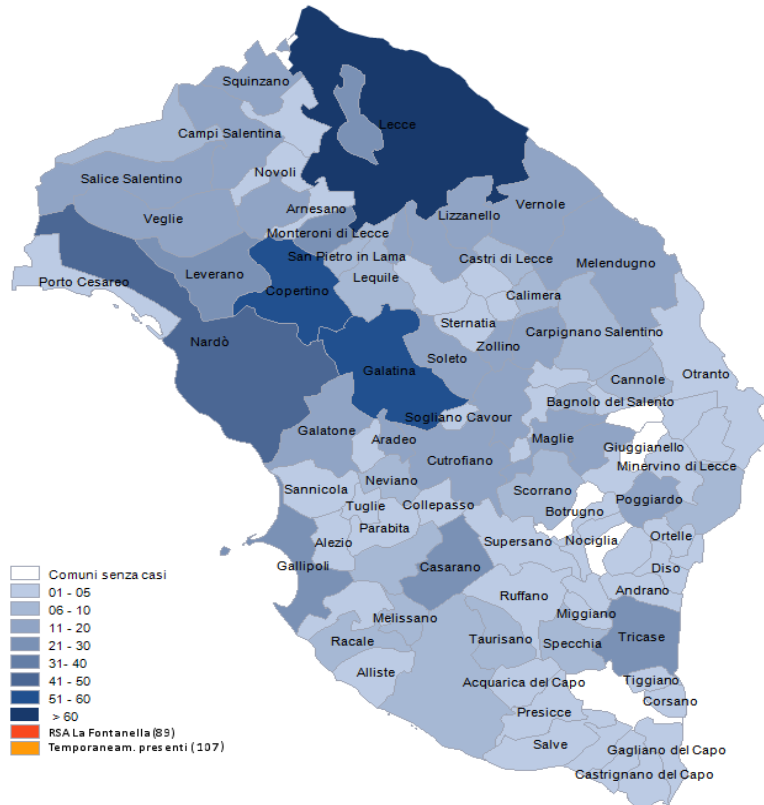


Figura 4. Distribuzione geografica dei cittadini attualmente positivi a COVID-19.

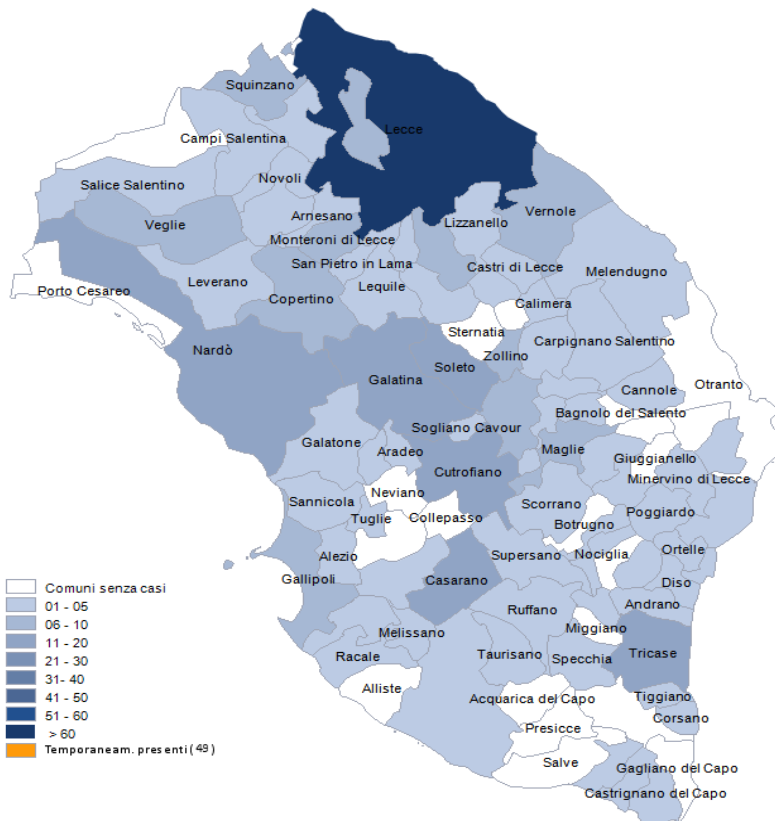


Figura 5. Distribuzione per sesso dei casi di infezione da COVID-19.

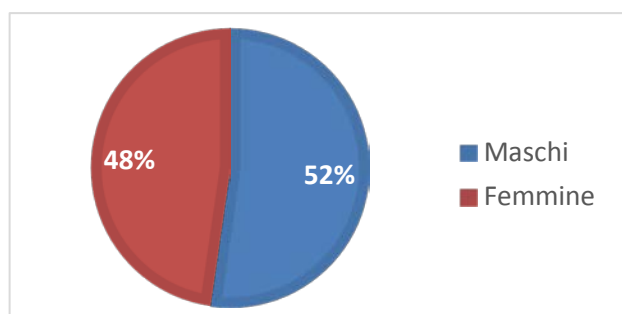


Tabella 5. Distribuzione per fasce di età e sesso dei casi di infezione da COVID-19.

Fasce Età	Maschi	Femmine	Totale	%
0-35	252	162	414	16
36-49	127	135	262	19
50-69	192	166	358	34
70-79	48	58	106	11
80-89	36	51	87	13
>=90	9	34	43	8
Totali	664	606	1270	100

Figura 6. Distribuzione per fasce di età dei casi di infezione da COVID-19.

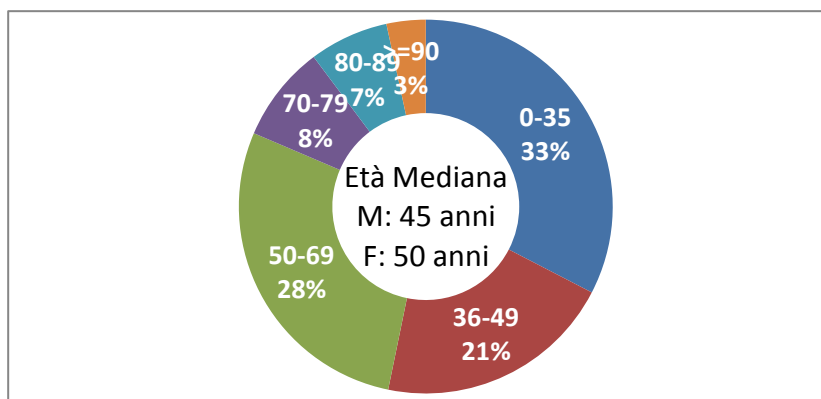


Tabella 6. Numero di ricoveri, degenti, dimessi e deceduti per infezione da COVID-19.

Istituto	Ricoveri	Degenti	Dimessi	Deceduti Osp.
P.O. Galatina - Malattie infettive COVID	80	0	80	13
P.O. Galatina - Malattie infettive	5	0	5	0
P.O. Copertino - Lungodeg. Post COVID	38	0	38	6
P.O. Vito Fazzi - Anest. e Rianimaz.	19	3	16	9
P.O. Vito Fazzi - Mal. Infettive COVID (DEA)	69	0	69	21
P.O. Vito Fazzi - Malattie Infettive	153	35	118	21
P.O. Fazzi (S.Cesario) - L./deg. Post COVID	43	0	43	0
Totali	407	38	369	70

Nota: - Otto ricoveri di Malattie Infettive PO Fazzi sono di cittadini residenti in altra provincia.

- Un ricovero di Anest. e Rianimaz. PO Fazzi residente in altra provincia.

Figura 7. Numero di ricoveri, degenti, dimessi e deceduti per infezione da COVID-19.

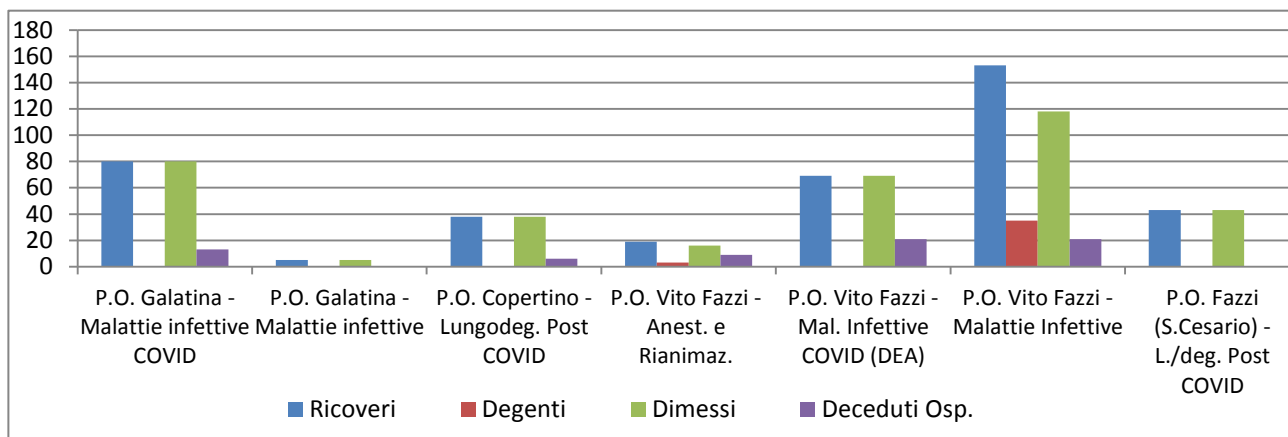


Tabella 7. Distribuzione per fasce di età e sesso dei ricoveri per infezione da COVID-19.

Fasce Età	Maschi	Femmine	Totale	%
0-35	16	8	24	6
36-49	20	17	37	9
50-69	71	73	144	36
70-79	42	34	76	17
80-89	49	32	81	20
>=90	29	16	45	12
Totali	227	180	407	100

Figura 8. Distribuzione per fasce di età dei ricoveri per infezione da COVID-19.

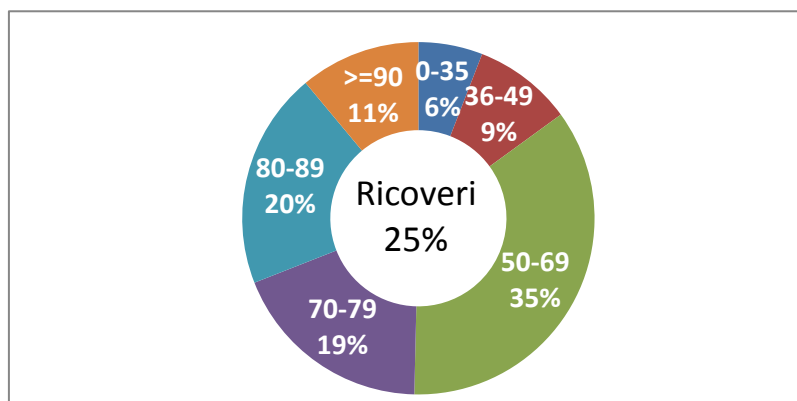


Tabella 8. Distribuzione per fasce di età e sesso dei deceduti per infezione da COVID-19.

Fasce Età	Maschi	Femmine	Totale	%
0-35	0	0	0	0
36-49	2	1	3	5
50-69	6	4	10	11
70-79	8	8	16	20
80-89	10	18	28	35
>=90	8	16	24	30
Totali	34	47	81	100

Figura 9. Distribuzione per fasce di età dei deceduti da infezione da COVID-19.

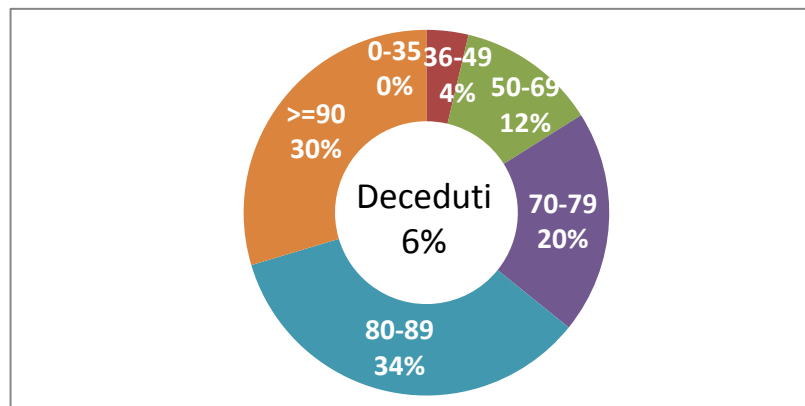
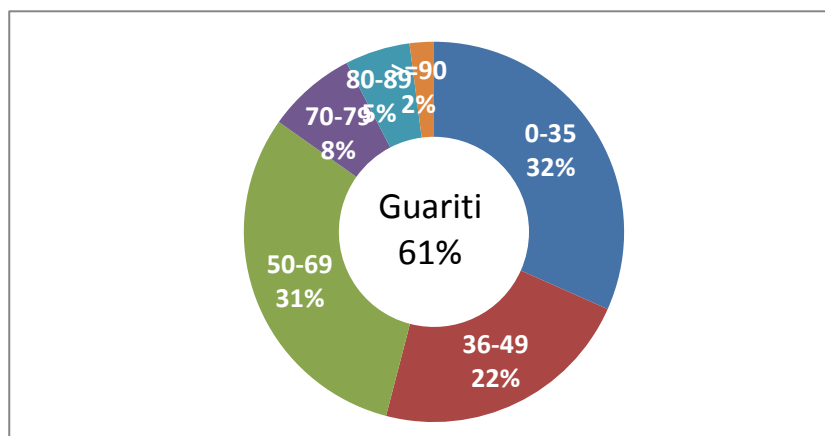


Tabella 9. Distribuzione per fasce di età e sesso dei guariti da infezione da COVID-19.

Fasce Età	Maschi	Femmine	Totale	%
0-35	145	101	246	18
36-49	82	92	174	18
50-69	121	118	239	40
70-79	28	31	59	10
80-89	17	26	43	9
>=90	0	16	16	5
Totali	393	384	777	100

Figura 10. Distribuzione per fasce di età dei guariti da infezione da COVID-19.



I dati riportati sono quelli in possesso di questo ufficio nel giorno e alle ore indicati nella copertina del report.

Si consideri che i dati si riferiscono alla residenza anagrafica dei cittadini ma potrebbero non coincidere con il reale domicilio. Sono considerati temporaneamente presenti i cittadini momentaneamente domiciliati in Provincia di Lecce.

Si consideri inoltre che trattasi di dati molto dinamici che variano costantemente, per cui l'attribuzione ai comuni di alcune unità potrebbe risentire di queste problematiche e pertanto potrebbero risultare discordanti al momento della rilevazione con quelli forniti da altri enti o uffici.

Si consideri infine che solo per la RSA la fontanella di Soletto è stato considerato come domicilio degli utenti e degli operatori la sede della RSA.