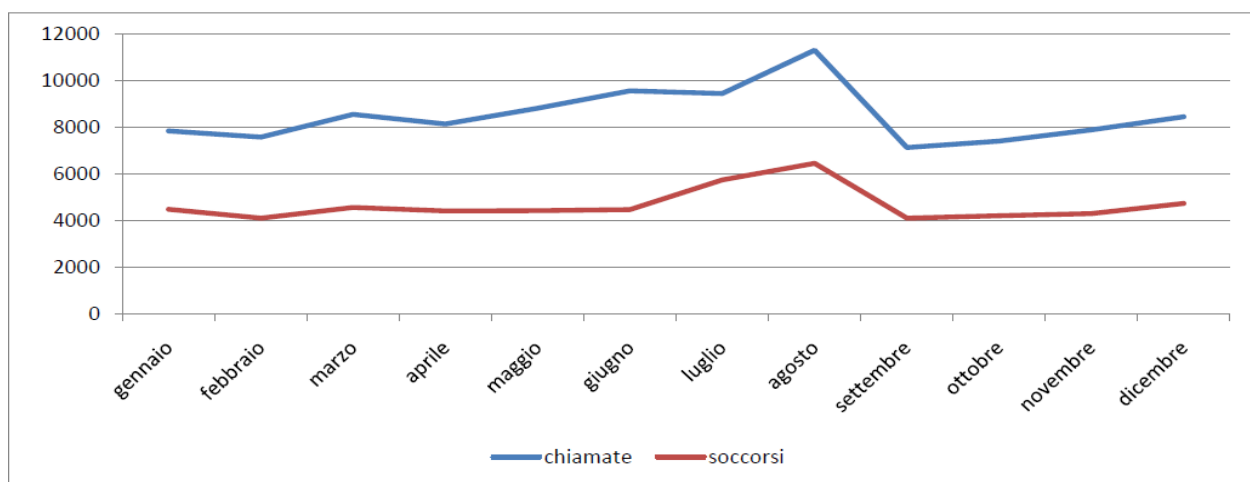


Centrale Operativa 118 Lecce

Statistiche Anno 2010

Totale emergenze mese: 56160 Chiamate: 102256
 Eventi annullati: 6275

Grafico da inizio Anno



Centrale Operativa 118 Lecce Statistiche Anno 2010





Emergenze divise per LUOGO

Luogo	Numero	Percentuale
S-strada	8063	14,36%
P-Uffici ed esercizi pubblici	3216	5,73%
Y-impianti sportivi	445	0,79%
K-casa	41356	73,64%
L-impianti lavorativi	567	1,01%
Q-scuole	493	0,88%
Z-altri	2020	3,60%

Emergenze divise per PATOLOGIA

Patologia	Numero	Percentuale
C01-Traumatica	11235	20,01%
C02-Cardiocircolatoria	15833	28,19%
C03-Respiratoria	5954	10,60%
C04-Neurologica	4635	8,25%
C05-Psichiatrica	1662	2,96%
C06-Neoplastica	608	1,08%
C07-Tossicologica	781	1,39%
C08-Metabolica	1003	1,79%
C09-Gastroenterologica	964	1,72%
C10-Urologica	394	0,70%
C11-Oculistica	22	0,04%
C12-Otorinolaringoiatra	87	0,15%
C13-Dermatologica	21	0,04%
C14-Ostetrico/Ginecologica	133	0,24%
C15-Infettiva	430	0,77%
C19-Altra patologia	11171	19,89%
C20-Patologia non identificata	1227	2,18%

Emergenze divise per CRITICITA'





B-Bianco	5641	10,04%	
V-Verde	20516	36,53%	
G-Giallo	27476	48,92%	
R-Rosso	2527	4,50%	

Emergenze divise per VALUTAZIONE SANITARIA

pazienti trasportati in Ospedale

1 - Forma morbosa lieve	17941	34,73%	
2 - Forma morbosa grave	11632	22,52%	
3 - Compromissione funzioni vitali	1302	2,52%	

Pazienti non trasportati in Ospedale

Deceduti sul luogo	1076	2,08%	
Val. 0 - Non reperibile	413	0,80%	
Val. 0 - Rifiuta/annulla	9459	18,31%	
Val. 0 - Scherzo	43	0,08%	
Val. 0 - Trattamento medico	9796	18,96%	