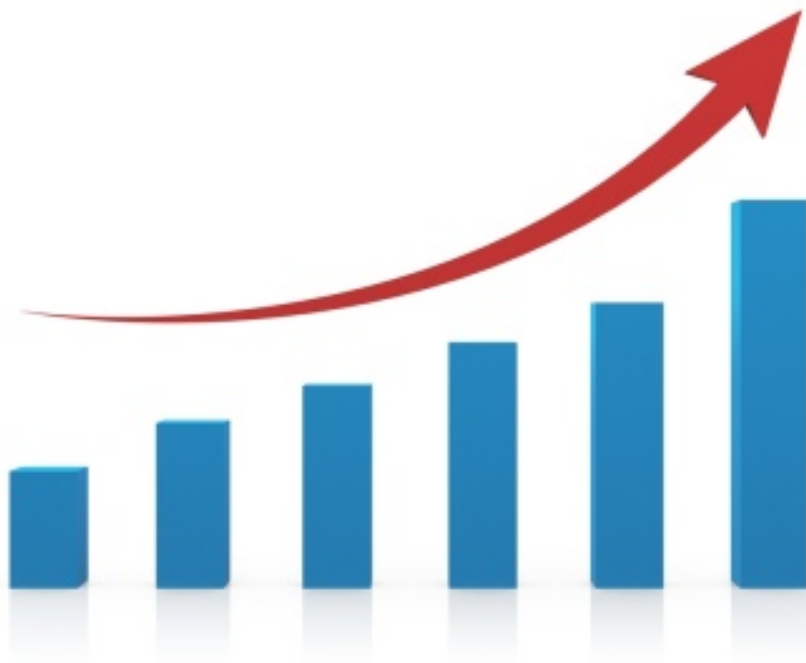


# COVID-19 IN PROVINCIA DI LECCE



REPORT del 23 luglio 2021

Aggiornamento delle ore 10.30

---

Documento a cura di Fabrizio Quarta con la collaborazione di Angela Metallo  
Elaborazione dati Carlo Indino

**Tabella 1.** Distribuzione per comune dei casi di infezione da COVID-19.

Comune	N° casi da inizio pandemia	Attualmente positivi	Attualmente positivi per 1.000 Ab.	N. Vaccinati mono, 1 <sup>a</sup> dose	Vaccinati mono, 1 <sup>a</sup> dose per 100 Ab.
ALESSANO	198	1	0,2	3.813	60,7
ALEZIO	197	1	0,2	3.365	60,0
ALLISTE	142	0	0,0	3.635	55,0
ANDRANO	125	0	0,0	3.202	67,8
ARADEO	293	7	0,8	5.893	64,4
ARNESANO	176	2	0,5	2.497	62,3
BAGNOLO DEL SALENTO	52	6	3,3	1.209	66,6
BOTRUGNO	75	1	0,4	1.883	69,9
CALIMERA	157	3	0,4	4.755	68,8
CAMPI SALENTINA	330	5	0,5	6.563	64,6
CANNOLE	77	0	0,0	1.112	66,4
CAPRARICA DI LECCE	58	0	0,0	1.623	67,8
CARMIANO	527	6	0,5	7.234	60,6
CARPIGNANO SALENTINO	98	1	0,3	2.618	70,3
CASARANO	955	20	1,0	11.826	59,7
CASTRI' DI LECCE	91	1	0,4	1.883	66,7
CASTRIGNANO DEI GRECI	132	1	0,3	2.692	70,3
CASTRIGNANO DEL CAPO	137	0	0,0	3.420	65,3
CAVALLINO	526	14	1,1	8.033	62,9
COLLEPASSO	275	11	1,9	3.587	61,6
COPERTINO	687	0	0,0	15.310	64,7
CORIGLIANO D'OTRANTO	141	0	0,0	3.956	69,2
CORSANO	125	0	0,0	3.124	58,6
CURSI	126	1	0,2	2.669	66,1
CUTROFIANO	224	1	0,1	6.043	68,2
DISO	81	0	0,0	2.159	74,4
GAGLIANO DEL CAPO	123	1	0,2	3.049	60,1
GALATINA	772	5	0,2	17.474	66,0
GALATONE	568	17	1,1	9.402	61,3
GALLIPOLI	923	11	0,5	12.030	59,6
GIUGGIANELLO	24	0	0,0	803	69,5
GIURDIGNANO	26	0	0,0	1.219	62,6
GUAGNANO	153	3	0,5	3.547	63,7
LECCE	3.436	49	0,5	60.245	62,4
LEQUILE	219	2	0,2	5.193	59,7
LEVERANO	365	7	0,5	8.432	60,4
LIZZANELLO	504	20	1,7	7.433	61,9
MAGLIE	376	0	0,0	9.293	66,2
MARTANO	225	2	0,2	5.765	64,4
MARTIGNANO	32	2	1,2	1.114	68,3
MATINO	623	0	0,0	6.289	55,8
MELENDUGNO	398	13	1,3	5.953	59,5
MELISSANO	342	0	0,0	3.815	54,5
MELPIGNANO	29	1	0,5	1.483	67,2
MIGGIANO	128	0	0,0	2.209	64,5

Comune	N° casi da inizio pandemia	Attualmente positivi	Attualmente positivi per 1.000 Ab.	N. Vaccinati mono, 1 <sup>a</sup> dose	Vaccinati mono, 1 <sup>a</sup> dose per 100 Ab.
MINERVINO DI LECCE	65	8	2,2	2.252	63,3
MONTERONI DI LECCE	465	8	0,6	8.374	60,8
MONTESANO SALENTINO	108	0	0,0	1.717	64,9
MORCIANO DI LEUCA	40	2	0,6	2.033	64,0
MURO LECCESE	93	0	0,0	3.372	69,0
NARDO'	1.061	2	0,1	19.664	62,9
NEVIANO	90	2	0,4	3.335	65,2
NOCIGLIA	44	0	0,0	1.510	68,2
NOVOLI	197	2	0,3	5.048	64,9
ORTELLE	55	0	0,0	1.598	69,0
OTRANTO	158	2	0,3	3.499	59,8
PALMARIGGI	29	0	0,0	991	69,2
PARABITA	337	2	0,2	5.547	62,6
PATU'	29	0	0,0	1.049	63,4
POGGIARDO	175	0	0,0	4.032	67,9
PRESICCE-ACQUARICA	323	0	0,0	5.693	58,4
RACALE	431	2	0,2	5.954	54,7
RUFFANO	353	1	0,1	5.348	55,6
SALICE SALENTINO	282	21	2,6	5.071	62,6
SALVE	90	1	0,2	2.710	59,5
SANARICA	47	1	0,7	986	66,8
SAN CESARIO DI LECCE	287	2	0,2	4.996	62,0
SAN DONATO DI LECCE	165	1	0,2	3.691	65,8
SANNICOLA	200	3	0,5	3.420	59,1
SAN PIETRO IN LAMA	134	2	0,6	2.175	62,0
SANTA CESAREA TERME	48	0	0,0	2.037	68,3
SCORRANO	311	1	0,1	4.314	62,9
SECLI'	98	0	0,0	1.265	68,1
SOGLIANO CAVOUR	69	0	0,0	2.716	68,2
SOLETO	166	0	0,0	3.408	63,8
SPECCHIA	136	0	0,0	2.951	62,5
SPONGANO	77	0	0,0	2.437	68,1
SQUINZANO	593	1	0,1	8.125	58,5
STERNATIA	41	0	0,0	1.526	68,8
SUPERSANO	189	0	0,0	2.510	58,4
SURANO	39	0	0,0	1.078	67,7
SURBO	556	10	0,7	9.219	61,7
TAURISANO	942	3	0,3	6.241	53,5
TAVIANO	440	0	0,0	6.984	59,2
TIGGIANO	90	0	0,0	1.769	61,7
TREPUZZI	401	7	0,5	9.042	63,2
TRICASE	501	11	0,6	10.804	62,3
TUGLIE	130	0	0,0	3.063	58,9
UGENTO	416	0	0,0	7.042	57,0
UGGIANO LA CHIESA	56	1	0,2	2.747	63,0
VEGLIE	362	1	0,1	8.313	60,7

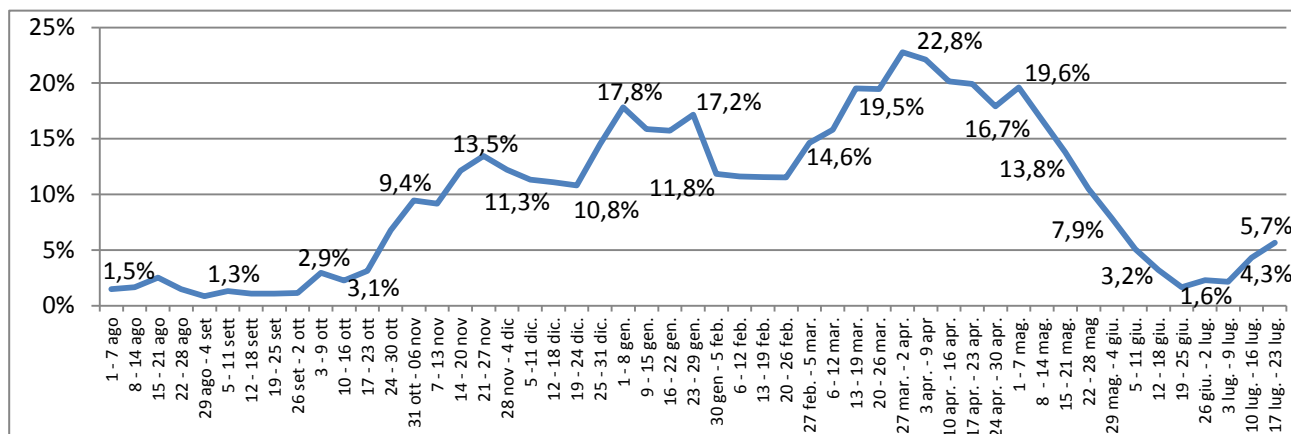
Comune	N° casi da inizio pandemia	Attualmente positivi	Attualmente positivi per 1.000 Ab.	N. Vaccinati mono, 1 <sup>a</sup> dose	Vaccinati Mono, 1 <sup>a</sup> dose per 100 Ab.
VERNOLE	253	9	1,3	4.622	66,4
ZOLLINO	39	0	0,0	1.325	69,6
SAN CASSIANO	68	0	0,0	1.406	70,5
CASTRO	81	0	0,0	1.637	69,8
PORTO CESAREO	384	2	0,3	3.399	54,0
RSA La Fontanella - Ospiti e operatori (9)	74	0	-	-	-
Temporanem. Presenti	372	42	-	-	-
<b>TOTALI</b>	<b>27.461</b>	<b>365</b>	<b>0,4</b>	<b>492.897</b>	<b>62,3</b>

Nota: il colore rosso delle celle indica un valore peggiore rispetto al dato provinciale.

**Tabella 2.** Tamponi faringei eseguiti in Provincia di Lecce.

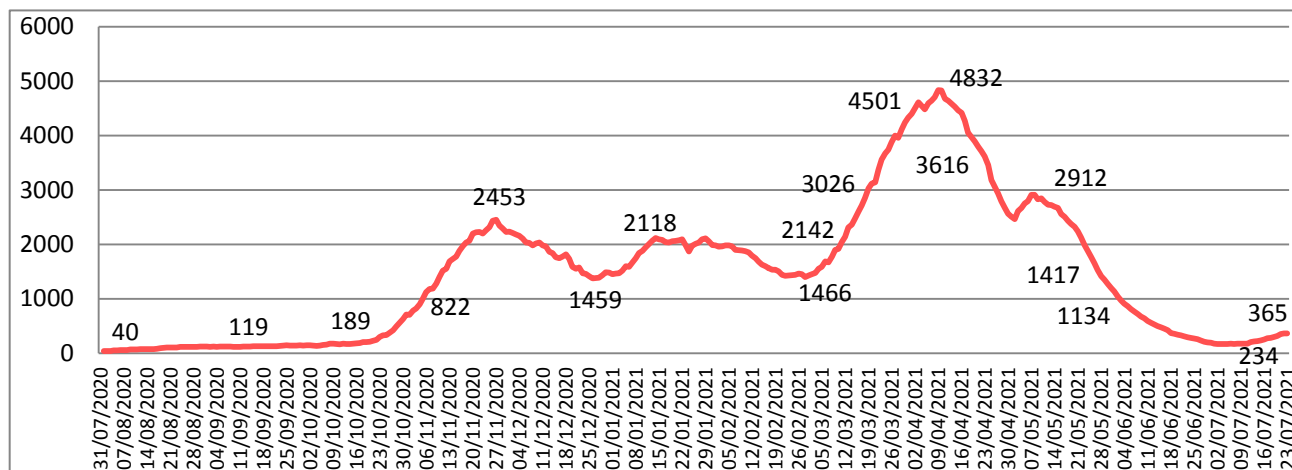
Tamponi eseguiti	N°	%
Tamponi negativi	216.920	89
Tamponi positivi	27.461	11
Tot. (comprensivo dei ripetuti)	<b>542.554</b>	-

**Figura 1.** Trend settimanale del rapporto positivi/casi testati dal 1 agosto ad oggi.

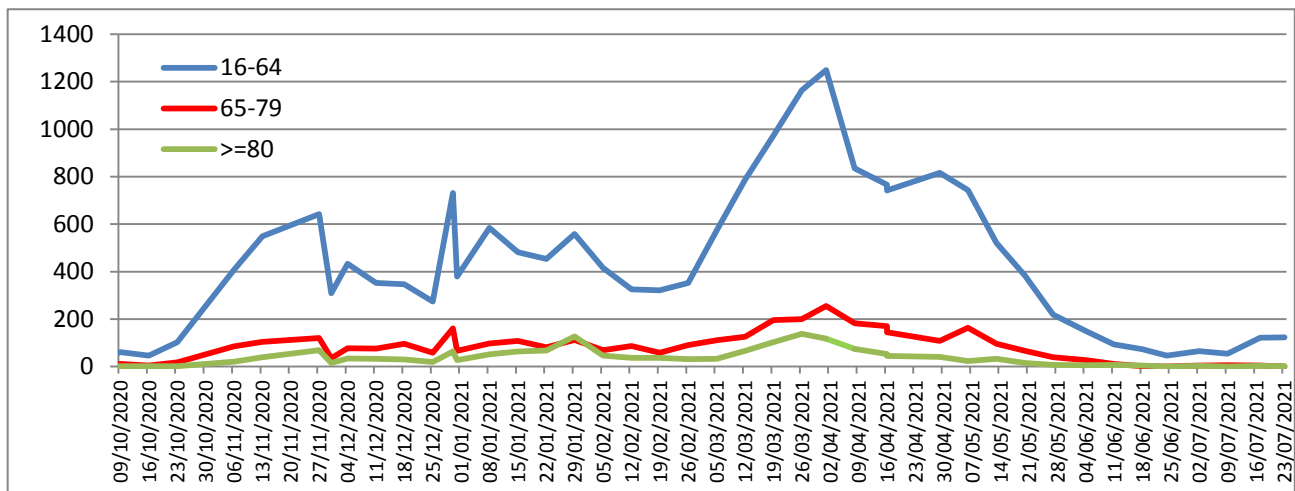


Nota: il dato dell'ultima settimana può subire variazioni in + o in - a causa del consolidamento degli archivi.

**Figura 2.** Trend settimanale dei casi "attualmente positivi" (dal 1 agosto ad oggi).



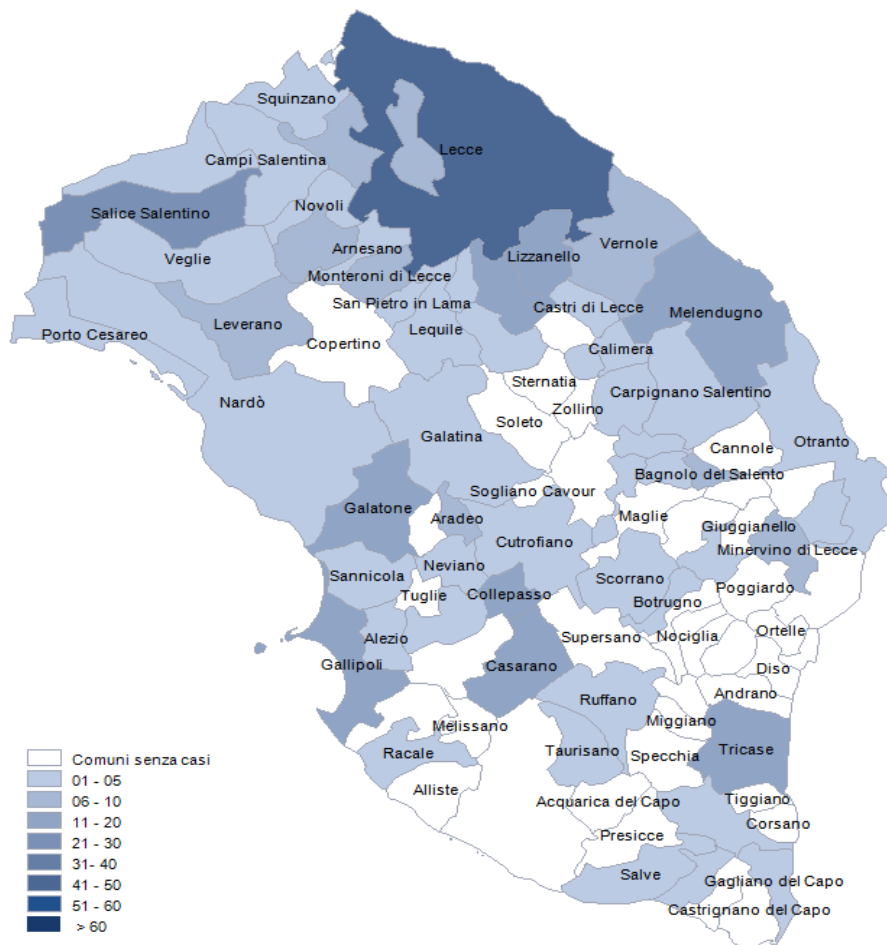
**Figura 3.** Trend settimanale dei nuovi positivi per le fasce di età.



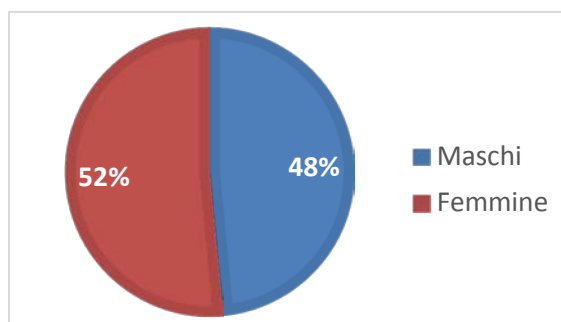
**Tabella 3.** Attualmente positivi per 1.000 Ab.e incidenza settimanale per 100.000 Ab.

Attualmente positivi per 1000 abitanti	<b>0,4</b>
Incidenza 7 giorni (16/07/ - 22/07) per 100.000 abitanti	<b>23,8</b>

**Figura 4.** Distribuzione geografica dei cittadini "attualmente positivi" a COVID-19.



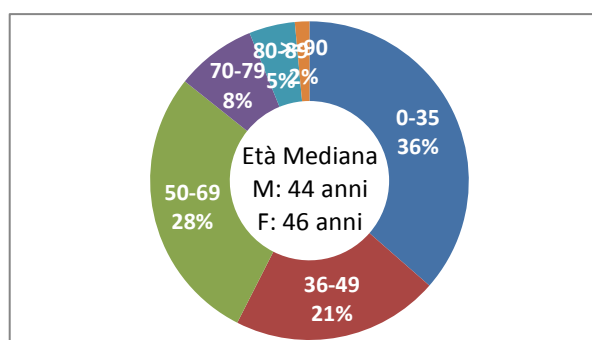
**Figura 5.** Distribuzione per sesso dei casi di infezione da COVID-19.



**Tabella 4.** Distribuzione per fasce di età e sesso dei casi di infezione da COVID-19.

Fasce Età	Maschi	Femmine	Totale	%
0-35	5.152	4.854	10.006	36
36-49	2.712	3.068	5.780	21
50-69	3.761	3.990	7.751	28
70-79	1.077	1.163	2.240	8
80-89	506	774	1.280	5
>=90	107	297	404	1
<b>Totali</b>	<b>13.315</b>	<b>14.146</b>	<b>27.461</b>	<b>100</b>

**Figura 6.** Distribuzione per fasce di età dei casi di infezione da COVID-19.



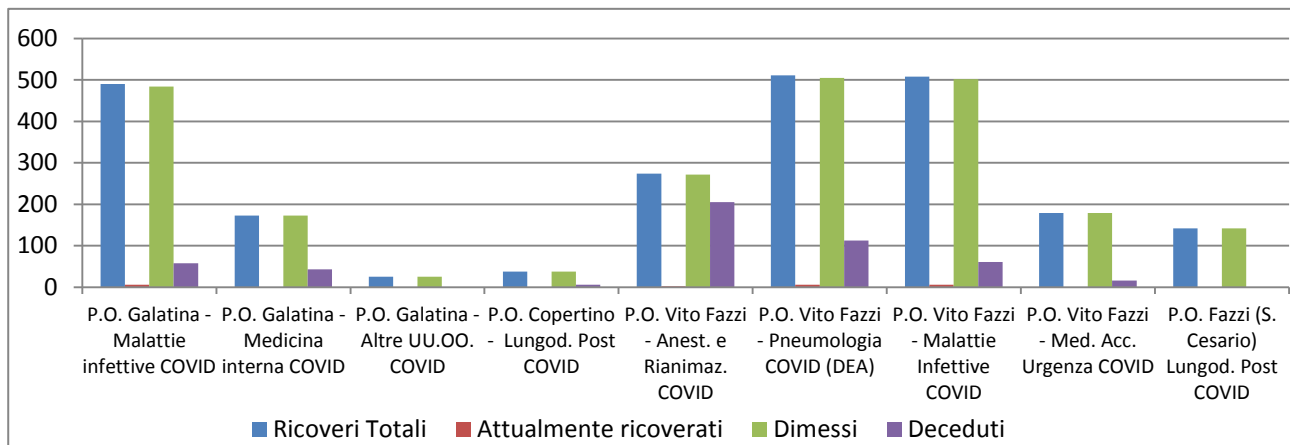
**Tabella 5.** Numero di ricoveri, degenti, dimessi e deceduti per infezione da COVID-19.

Istituto	Ricoveri Totali	Attualmente ricoverati	Dimessi	Deceduti
P.O. Galatina - Malattie infettive COVID	490	6	484	58
P.O. Galatina - Medicina interna COVID	173	0	173	43
P.O. Galatina - Altre UU.OO. COVID	25	0	25	0
P.O. Copertino - Lungod. Post COVID	38	0	38	6
P.O. Vito Fazzi - Anest. e Rianimaz. COVID	274	2	272	205
P.O. Vito Fazzi - Pneumologia COVID (DEA)	511	6	505	113
P.O. Vito Fazzi - Malattie Infettive COVID	508	6	502	61
P.O. Vito Fazzi - Med. Acc. Urgenza COVID	179	0	179	16
P.O. Fazzi (S. Cesario) Lungod. Post COVID	142	0	142	0
<b>Totali</b>	<b>2.340</b>	<b>20</b>	<b>2.320</b>	<b>502</b>

Nota: Il reparto di Pneumologia 2 COVID (DEA) del PO Fazzi è attivo dal 06/11/2020.

Il reparto Med.Acc.Urgenza COVID PO Fazzi è attivo dal 01/01/2021

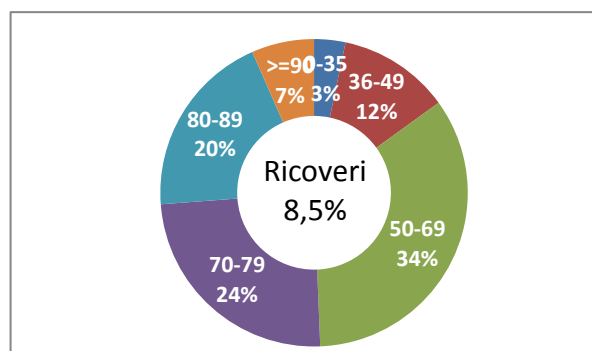
**Figura 7.** Numero di ricoveri, degenti, dimessi e deceduti per infezione da COVID-19.



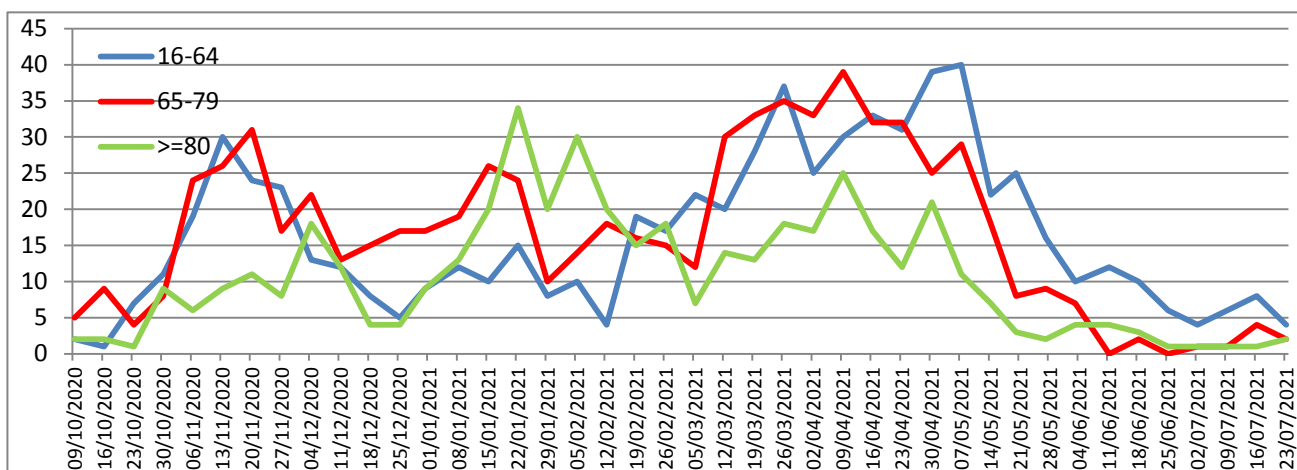
**Tabella 6.** Distribuzione per fasce di età e sesso dei ricoveri per infezione da COVID-19.

Fasce Età	Maschi	Femmine	Totale	%
0-35	43	34	77	3
36-49	148	127	275	12
50-69	509	294	803	34
70-79	315	257	572	24
80-89	224	235	459	20
>=90	69	85	154	7
<b>Totali</b>	<b>1.308</b>	<b>1.032</b>	<b>2.340</b>	<b>100</b>

**Figura 8.** Distribuzione per fasce di età dei ricoveri per infezione da COVID-19.



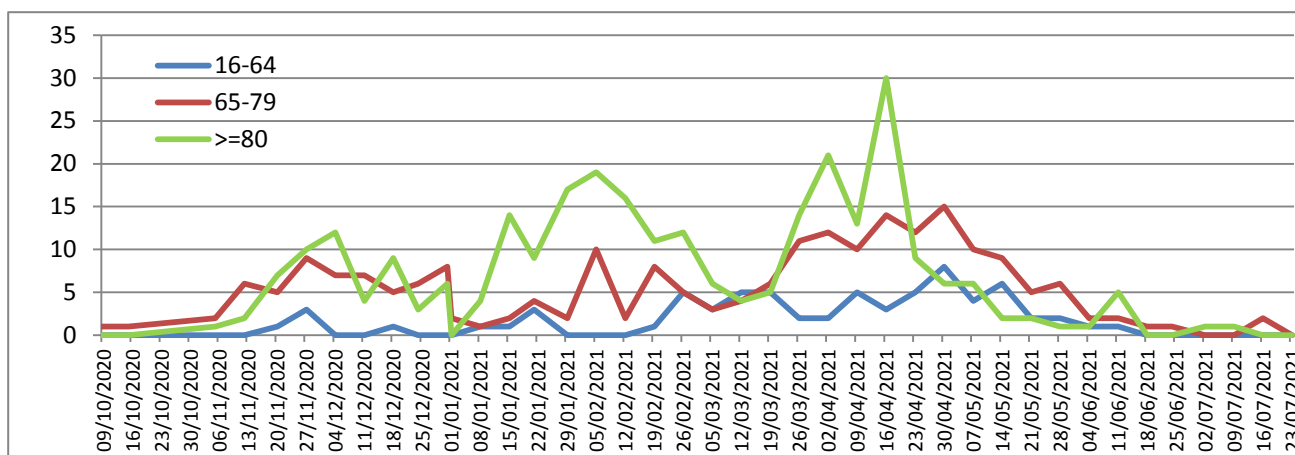
**Figura 9.** Trend settimanale dei ricoveri per le fasce di età: 65-79 e >= 80.



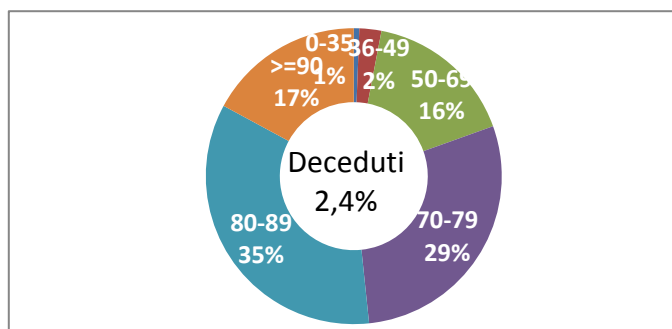
**Tabella 7.** Distribuzione per fasce di età e sesso dei deceduti per infezione da COVID-19.

Fasce Età	Maschi	Femmine	Totale	%
0-35	4	0	4	1
36-49	9	7	16	2
50-69	70	40	110	17
70-79	113	79	192	29
80-89	110	120	230	35
>=90	41	73	114	17
<b>Totali</b>	<b>347</b>	<b>319</b>	<b>666</b>	<b>100</b>

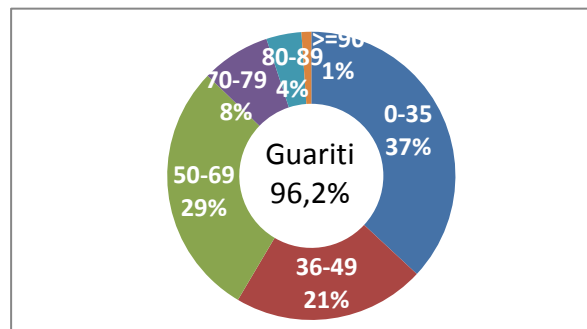
**Figura 10.** Trend settimanale dei deceduti per le fasce di età.



**Figura 11.** Distribuzione per fasce di età dei deceduti da infezione da COVID-19.



**Figura 12.** Distribuzione per fasce di età dei guariti da infezione da COVID-19.



**Tabella 8.** Distribuzione per fasce di età e sesso dei guariti da infezione da COVID-19. dati cumulativi dal 29/02/2020 ad oggi.

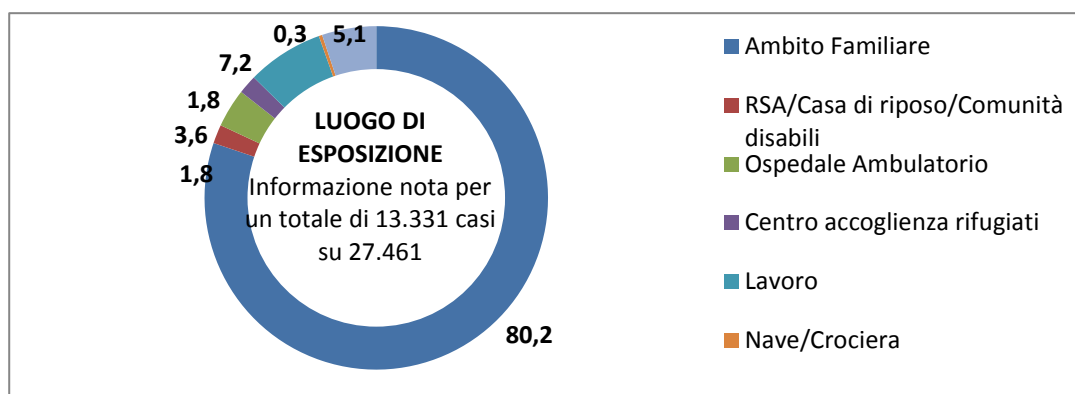
Fasce Età	Maschi	Femmine	Totale	%
0-35	5.005	4.754	9759	37
36-49	2675	3029	5704	22
50-69	3.667	3.921	7588	29
70-79	963	1083	2046	8
80-89	393	650	1043	4
>=90	66	224	290	1
<b>Totali</b>	<b>12.769</b>	<b>13.661</b>	<b>26.430</b>	<b>100</b>



**Tabella 9.** Distribuzione dei casi diagnosticati per luogo di esposizione dal 29/02/2020 (dato disponibile per 13.331 casi su 27.461).

Luogo di esposizione	N. Casi	%
Ambito Familiare	10.688	80,2
RSA/Casa di riposo/Comunità disabili	236	1,8
Ospedale Ambulatorio	485	3,6
Centro accoglienza rifugiati	238	1,8
Lavoro	960	7,2
Nave/Crociera	43	0,3
Altro	681	5,1
<b>Totale</b>	<b>13.331</b>	<b>100</b>

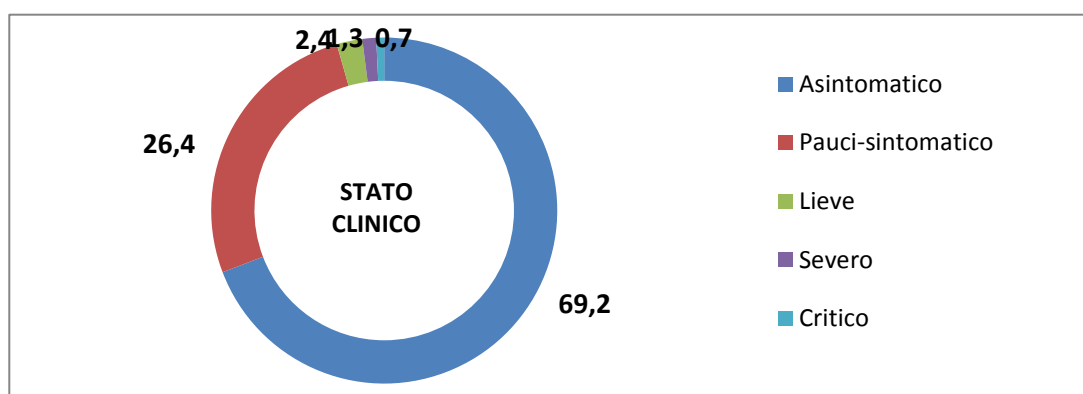
**Figura 13.** Distribuzione dei casi diagnosticati per luogo di esposizione dal 29/02/2020 (dato disponibile per 13.331 casi su 27.461).



**Tabella 10.** Distribuzione dei casi diagnosticati per stato clinico iniziale dal 29/02/2020.

Stato clinico	N. Casi	%
Asintomatico	19.003	69,2
Pauci-sintomatico	7.243	26,4
Lieve	657	2,4
Severo	355	1,3
Critico	203	0,7
<b>Totale</b>	<b>27.461</b>	<b>100</b>

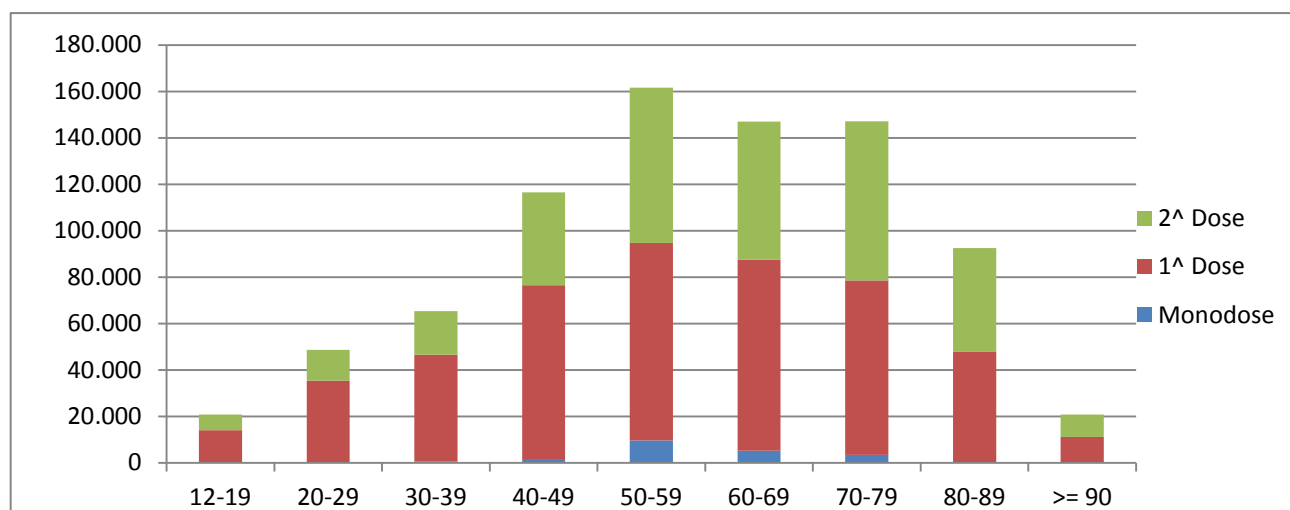
**Figura 14.** Distribuzione dei casi diagnosticati per stato clinico iniziale dal 29/02/2020.



**Tabella 11.** Campagna vaccinale anti Covid 19 - Somministrazioni totali.

Fasce Età	Monodose	1^ Dose	2^ Dose	Totale
12-19	4	14.136	6.710	20.850
20-29	204	35.183	13.318	48.705
30-39	580	46.092	18.743	65.415
40-49	1.624	74.960	39.981	116.565
50-59	9.636	85.061	66.867	161.564
60-69	5.261	82.352	59.319	146.932
70-79	3.521	75.127	68.436	147.084
80-89	30	47.925	44.543	92.498
>= 90	1	11.200	9.571	20.772
<b>Totale</b>	<b>20.861</b>	<b>472.036</b>	<b>327.488</b>	<b>820.385</b>

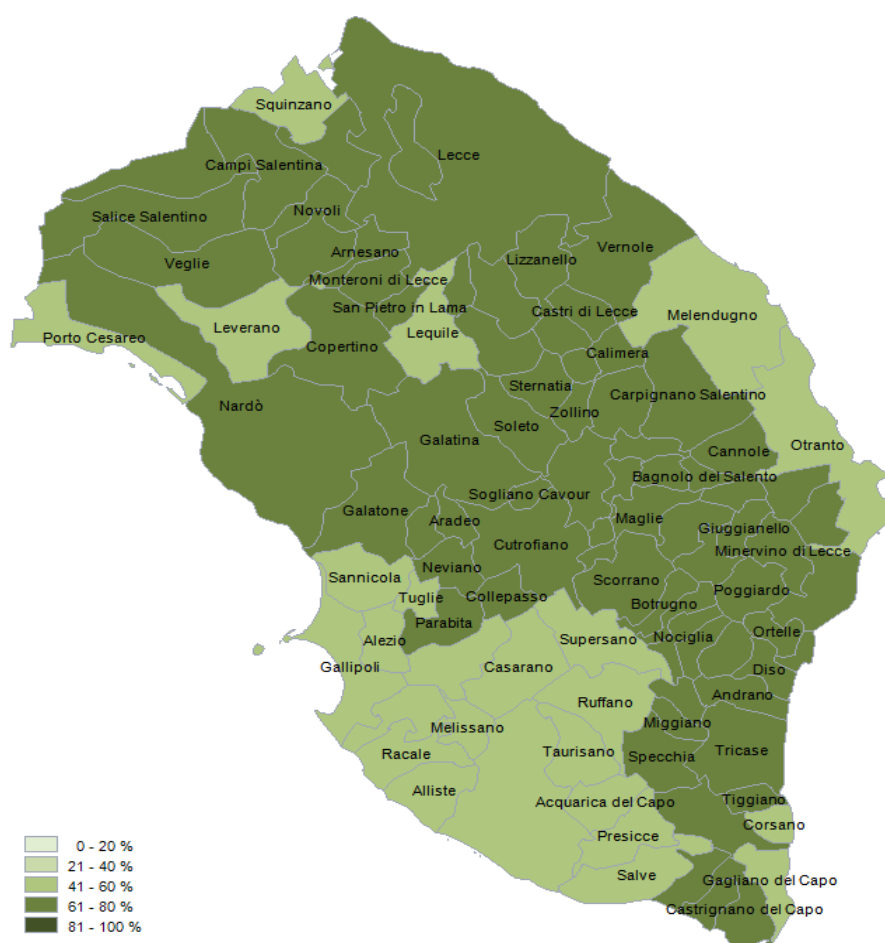
**Figura 15.** Campagna vaccinale anti Covid 19 - Somministrazioni totali.



**Tabella 12.** Campagna vaccinale anti Covid 19 - Vaccinati monodose e 1^ dose per 100 abitanti.

Fasce Età	1^ Dose e Monodose	Monodose e 1^ dose/100 Ab.
12-19	14.140	46
20-29	35.387	44
30-39	46.672	53
40-49	76.584	64
50-59	94.697	74
60-69	87.613	83
70-79	78.648	89
80-89	47.955	88
>= 90	11.201	73
<b>Totale</b>	<b>492.897</b>	<b>69</b>

**Figura 17.** Distribuzione geografica dei cittadini vaccinati monodose e 1<sup>a</sup> dose.



I dati riportati sono quelli in possesso di questo ufficio nel giorno e alle ore indicati nella copertina del report. Si consideri che i dati si riferiscono alla residenza anagrafica dei cittadini ma potrebbero non coincidere con il reale domicilio. Sono considerati temporaneamente presenti i cittadini momentaneamente domiciliati in provincia di Lecce.

Si consideri inoltre che trattasi di dati molto dinamici che variano costantemente, per cui l'attribuzione ai comuni di alcune unità potrebbe risentire di queste problematiche e pertanto potrebbero risultare discordanti al momento della rilevazione con quelli forniti da altri enti o uffici.

Si consideri infine che solo per la RSA la fontanella di Soleto è stato considerato come domicilio degli utenti e degli operatori la sede della RSA.

Dall'8 gennaio 2021 il report include i dati, per comune di residenza, dei vaccinati nella campagna di vaccinazione anti COVID avviata il 27 dicembre 2020.

*Hanno contribuito alla realizzazione del report*

*Il gruppo di lavoro U.O.C. Statistica ed Epidemiologia ASL Lecce: Sig.ra Valeria Gerardi, Sig.ra Ornella Guida, Sig. Donato Rollo.*