

COVID-19 IN PROVINCIA DI LECCE



REPORT del 27 Agosto 2021

Aggiornamento delle ore 10.30

Documento a cura di Fabrizio Quarta con la collaborazione di Angela Metallo
Elaborazione dati Carlo Indino

Tabella 1. Distribuzione per comune dei casi di infezione da COVID-19.

Comune	N° casi da inizio pandemia	Attualmente positivi	Attualmente positivi per 1.000 Ab.	N. Vaccinati mono, 1 ^a dose	Vaccinati mono, 1 ^a dose per 100 Ab.
ALESSANO	209	3	0,5	4.414	70,3
ALEZIO	233	19	3,4	3.993	71,2
ALLISTE	155	9	1,4	4.373	66,1
ANDRANO	130	1	0,2	3.553	75,2
ARADEO	322	16	1,7	6.732	73,6
ARNESANO	182	3	0,7	2.887	72,1
BAGNOLO DEL SALENTO	56	3	1,7	1.355	74,7
BOTRUGNO	82	6	2,2	2.032	75,4
CALIMERA	175	5	0,7	5.200	75,3
CAMPI SALENTINA	353	16	1,6	7.590	74,7
CANNOLE	78	0	0,0	1.246	74,4
CAPRARICA DI LECCE	59	1	0,4	1.786	74,6
CARMIANO	565	17	1,4	8.494	71,1
CARPIGNANO SALENTINO	98	0	0,0	2.851	76,5
CASARANO	997	18	0,9	13.679	69,1
CASTRI' DI LECCE	98	7	2,5	2.097	74,3
CASTRIGNANO DEI GRECI	143	8	2,1	2.950	77,0
CASTRIGNANO DEL CAPO	150	1	0,2	3.832	73,2
CAVALLINO	556	19	1,5	9.134	71,6
COLLEPASSO	293	9	1,5	4.136	71,1
COPERTINO	719	25	1,1	17.574	74,3
CORIGLIANO D'OTRANTO	162	20	3,5	4.380	76,6
CORSANO	129	0	0,0	3.647	68,5
CURSI	130	2	0,5	3.018	74,8
CUTROFIANO	248	19	2,1	6.746	76,1
DISO	85	2	0,7	2.316	79,8
GAGLIANO DEL CAPO	126	1	0,2	3.455	68,1
GALATINA	852	47	1,8	19.554	73,9
GALATONE	578	7	0,5	10.738	70,1
GALLIPOLI	1.118	124	6,1	13.960	69,2
GIUGGIANELLO	24	0	0,0	886	76,7
GIURDIGNANO	29	1	0,5	1.382	70,9
GUAGNANO	176	13	2,3	4.100	73,6
LECCE	3.664	122	1,3	67.411	69,8
LEQUILE	229	7	0,8	5.922	68,0
LEVERANO	391	17	1,2	10.050	72,0
LIZZANELLO	529	14	1,2	8.491	70,8
MAGLIE	408	11	0,8	10.269	73,1
MARTANO	239	7	0,8	6.347	70,9
MARTIGNANO	33	0	0,0	1.220	74,8
MATINO	649	15	1,3	7.334	65,0
MELENDUGNO	412	7	0,7	6.611	66,1
MELISSANO	347	5	0,7	4.587	65,6
MELPIGNANO	33	2	0,9	1.644	74,5
MIGGIANO	142	10	2,9	2.548	74,4

Comune	N° casi da inizio pandemia	Attualmente positivi	Attualmente positivi per 1.000 Ab.	N. Vaccinati mono, 1 ^a dose	Vaccinati mono, 1 ^a dose per 100 Ab.
MINERVINO DI LECCE	71	5	1,4	2.549	71,6
MONTERONI DI LECCE	484	14	1,0	9.533	69,2
MONTESANO SALENTINO	112	3	1,1	1.904	72,0
MORCIANO DI LEUCA	53	2	0,6	2.328	73,3
MURO LECCESE	98	5	1,0	3.697	75,6
NARDO'	1.159	75	2,4	22.195	71,0
NEVIANO	97	2	0,4	3.914	76,6
NOCIGLIA	55	1	0,5	1.673	75,5
NOVOLI	221	18	2,3	5.803	74,7
ORTELLE	64	4	1,7	1.741	75,1
OTRANTO	169	5	0,9	3.900	66,7
PALMARIGGI	29	0	0,0	1.103	77,0
PARABITA	363	14	1,6	6.295	71,1
PATU'	37	2	1,2	1.192	72,0
POGGIARDO	202	14	2,4	4.436	74,7
PRESICCE-ACQUARICA	379	40	4,1	6.453	66,2
RACALE	458	18	1,7	7.225	66,4
RUFFANO	391	25	2,6	6.396	66,5
SALICE SALENTINO	311	15	1,9	5.863	72,4
SALVE	98	5	1,1	3.027	66,5
SANARICA	48	0	0,0	1.096	74,2
SAN CESARIO DI LECCE	299	6	0,7	5.745	71,3
SAN DONATO DI LECCE	169	3	0,5	4.120	73,5
SANNICOLA	212	3	0,5	3.947	68,3
SAN PIETRO IN LAMA	138	1	0,3	2.421	69,0
SANTA CESAREA TERME	56	5	1,7	2.218	74,4
SCORRANO	339	15	2,2	4.888	71,3
SECLI'	102	0	0,0	1.430	77,0
SOGLIANO CAVOUR	71	2	0,5	3.020	75,8
SOLETO	177	4	0,7	3.829	71,7
SPECCHIA	162	24	5,1	3.346	70,9
SPONGANO	80	3	0,8	2.656	74,2
SQUINZANO	606	7	0,5	9.480	68,2
STERNATIA	46	0	0,0	1.652	74,5
SUPERSANO	198	6	1,4	2.965	69,0
SURANO	40	1	0,6	1.176	73,9
SURBO	588	18	1,2	10.534	70,5
TAURISANO	959	9	0,8	7.574	65,0
TAVIANO	470	23	1,9	8.111	68,7
TIGGIANO	90	0	0,0	2.020	70,5
TREPUZZI	417	11	0,8	10.513	73,4
TRICASE	536	25	1,4	12.481	72,0
TUGLIE	134	4	0,8	3.578	68,8
UGENTO	436	9	0,7	8.235	66,6
UGGIANO LA CHIESA	64	7	1,6	3.111	71,3
VEGLIE	391	24	1,8	9.866	72,0

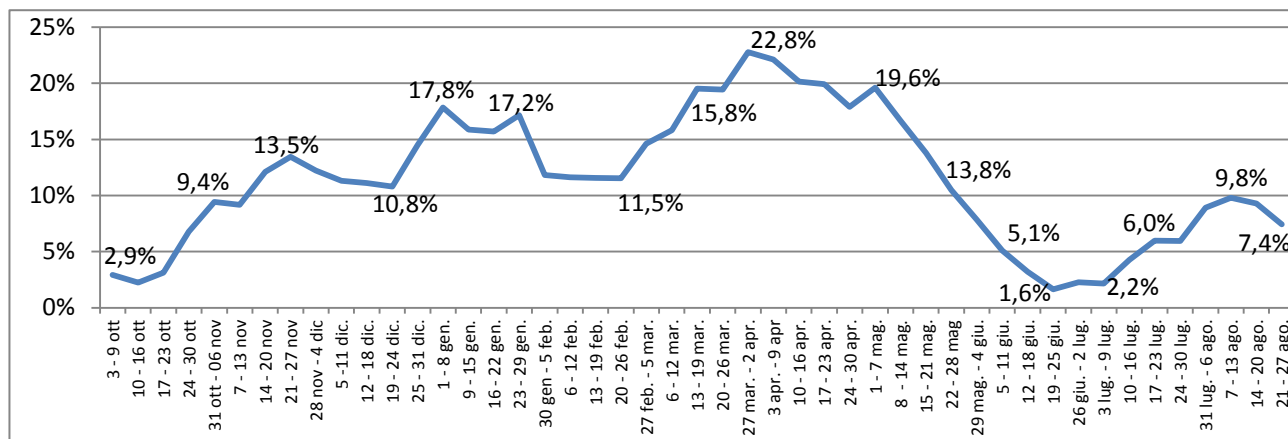
Comune	N° casi da inizio pandemia	Attualmente positivi	Attualmente positivi per 1.000 Ab.	N. Vaccinati mono, 1 ^a dose	Vaccinati Mono, 1 ^a dose per 100 Ab.
VERNOLE	260	4	0,6	5.076	72,9
ZOLLINO	41	0	0,0	1.458	76,6
SAN CASSIANO	72	3	1,5	1.521	76,3
CASTRO	87	6	2,6	1.804	77,0
PORTO CESAREO	422	26	4,1	4.001	63,6
RSA La Fontanella - Ospiti e operatori (9)	74	0	-	-	-
Temporanem. Presenti	589	116	-	-	-
TOTALI	29.610	1.271	1,5	561.623	71,0

Nota: il colore rosso delle celle indica un valore peggiore rispetto al dato provinciale.

Tabella 2. Tamponi faringei eseguiti in Provincia di Lecce.

Tamponi eseguiti	N°	%
Tamponi negativi	240.636	89
Tamponi positivi	29.610	11
Tot. (comprensivo dei ripetuti)	616.206	-

Figura 1. Trend settimanale del rapporto positivi/casi testati dal 9 ottobre 2020 ad oggi.



Nota: il dato dell'ultima settimana può subire variazioni in + o in - a causa del consolidamento degli archivi.

Figura 2. Trend settimanale dei casi "attualmente positivi" (dal 9 ottobre 2020 ad oggi).

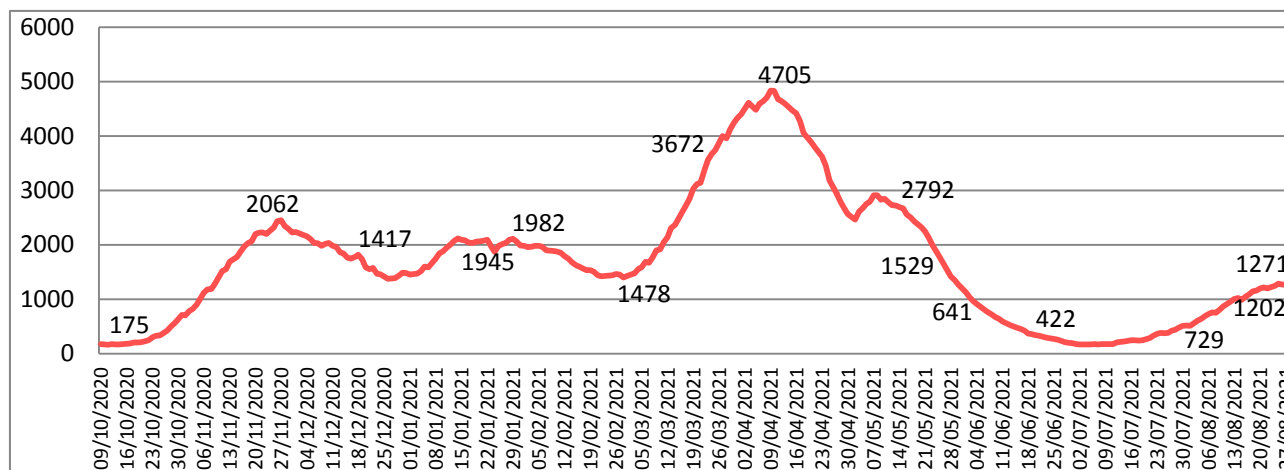


Figura 3. Trend settimanale dei nuovi positivi per le fasce di età.

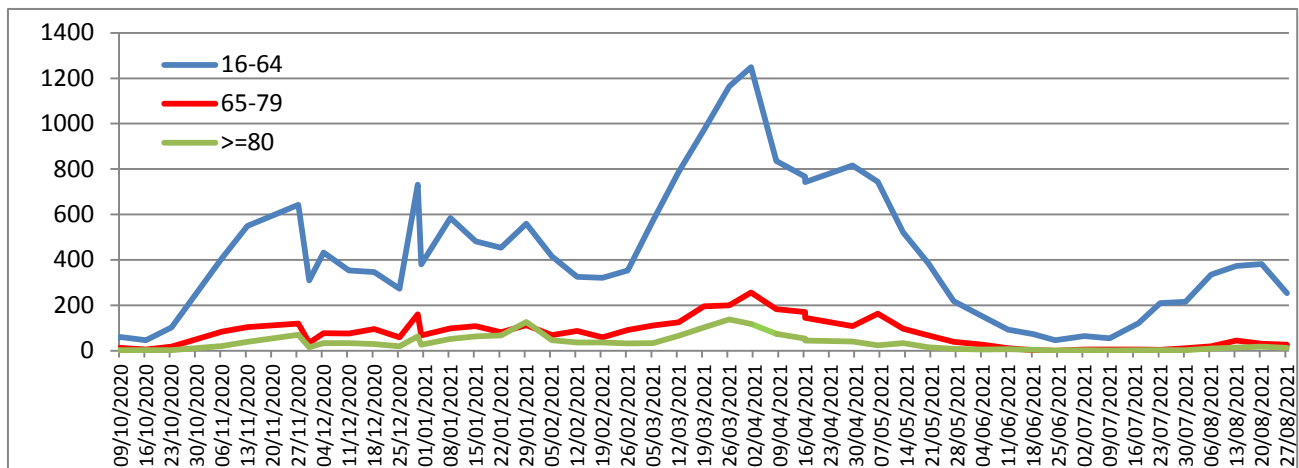


Tabella 3. Attualmente positivi per 1.000 Ab.e incidenza settimanale per 100.000 Ab.

Attualmente positivi per 1000 abitanti	1,5
Incidenza 7 giorni (20/08/ - 26/08) per 100.000 abitanti	58,9

Tabella 4. Tasso ospedalizzazione settimanale per 100.000 abitanti pop. vaccinata e non vaccinata.

Tasso di Ospedalizzazione 7 giorni (20/08/ - 26/08) per 100.000 abitanti	Ciclo completo	1^ dose	Popolazione non vaccinata
	1,25	3,68	11,23

Figura 4. Distribuzione geografica dei cittadini "attualmente positivi" a COVID-19.

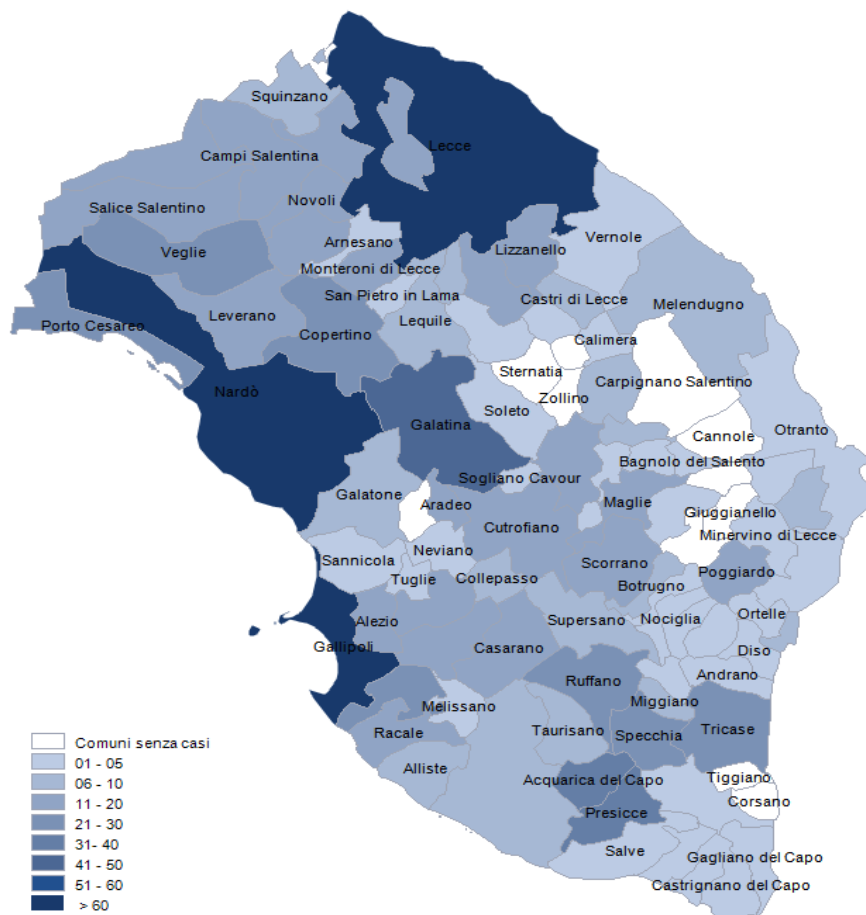


Figura 5. Distribuzione per sesso dei casi di infezione da COVID-19.

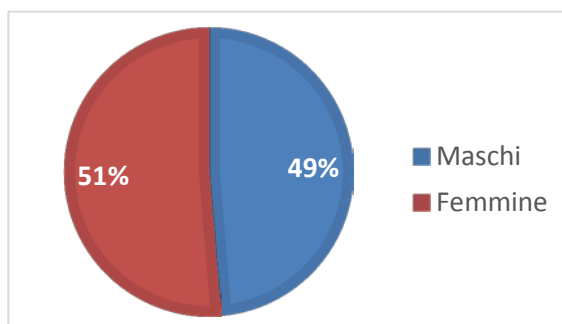


Tabella 5. Distribuzione per fasce di età e sesso dei casi di infezione da COVID-19.

Fasce Età	Maschi	Femmine	Totale	%
0-35	5.822	5.409	11.231	38
36-49	2.900	3.282	6.182	21
50-69	3.948	4.190	8.138	27
70-79	1.114	1.203	2.317	8
80-89	526	799	1.325	4
>=90	111	306	417	1
Totali	14.421	15.189	29.610	100

Figura 6. Distribuzione per fasce di età dei casi di infezione da COVID-19.

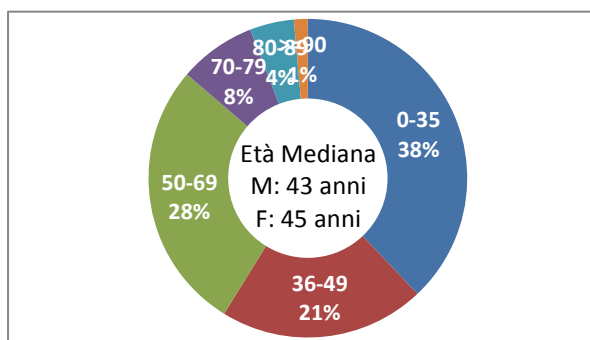


Tabella 6. Numero di ricoveri, degenze, dimessi e deceduti per infezione da COVID-19.

Istituto	Ricoveri Totali	Attualmente ricoverati	Dimessi	Deceduti
P.O. Galatina - Malattie infettive COVID	526	20	506	59
P.O. Galatina - Medicina interna COVID	173	0	173	43
P.O. Galatina - Altre UU.OO. COVID	28	2	26	0
P.O. Copertino - Lungod. Post COVID	38	0	38	6
P.O. Vito Fazzi - Anest. e Rianimaz. COVID	286	3	283	213
P.O. Vito Fazzi - Pneumologia COVID (DEA)	536	24	512	113
P.O. Vito Fazzi - Malattie Infettive COVID	540	11	529	65
P.O. Vito Fazzi - Med. Acc. Urgenza COVID	179	0	179	16
P.O. Fazzi (S. Cesario) Lungod. Post COVID	142	0	142	0
Totali	2.448	60	2.388	515

Nota: Il reparto di Pneumologia 2 COVID (DEA) del PO Fazzi è attivo dal 06/11/2020.

Il reparto Med.Acc.Urgenza COVID PO Fazzi è attivo dal 01/01/2021

Figura 7. Numero di ricoveri, degenti, dimessi e deceduti per infezione da COVID-19.

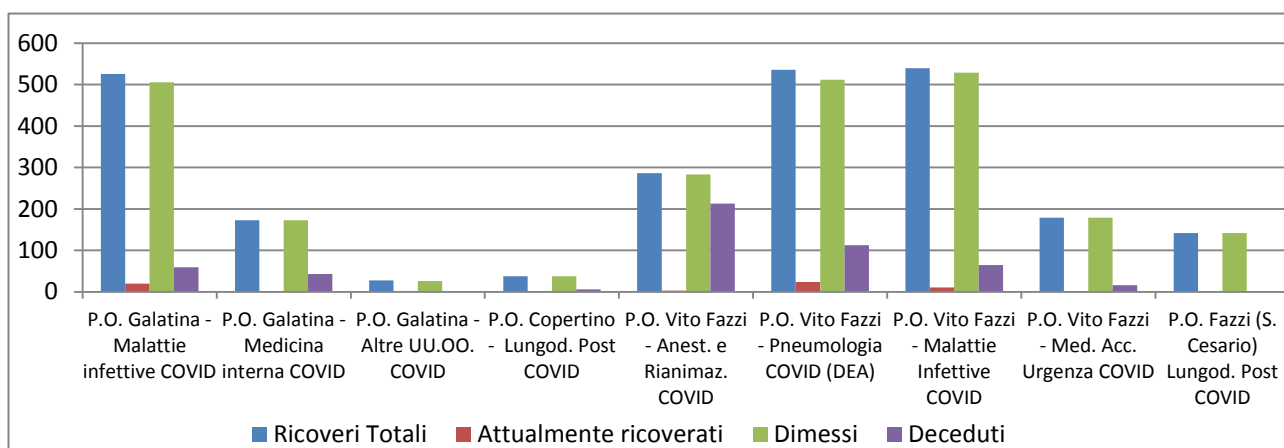


Tabella 7. Distribuzione per fasce di età e sesso dei ricoveri per infezione da COVID-19.

Fasce Età	Maschi	Femmine	Totale	%
0-35	54	40	94	4
36-49	155	138	293	12
50-69	538	305	843	34
70-79	320	262	582	24
80-89	230	243	473	19
>=90	73	90	163	7
Totali	1.370	1.078	2.448	100

Figura 8. Distribuzione per fasce di età dei ricoveri per infezione da COVID-19.

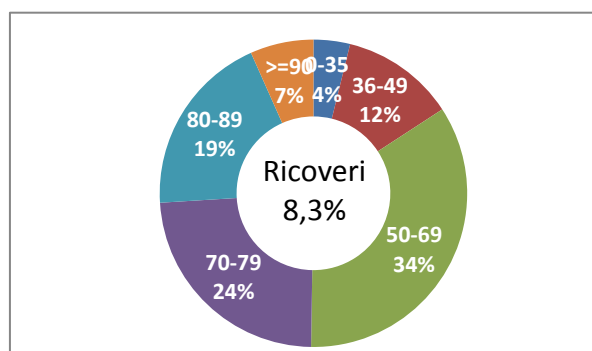


Figura 9. Trend settimanale dei ricoveri per le fasce di età.

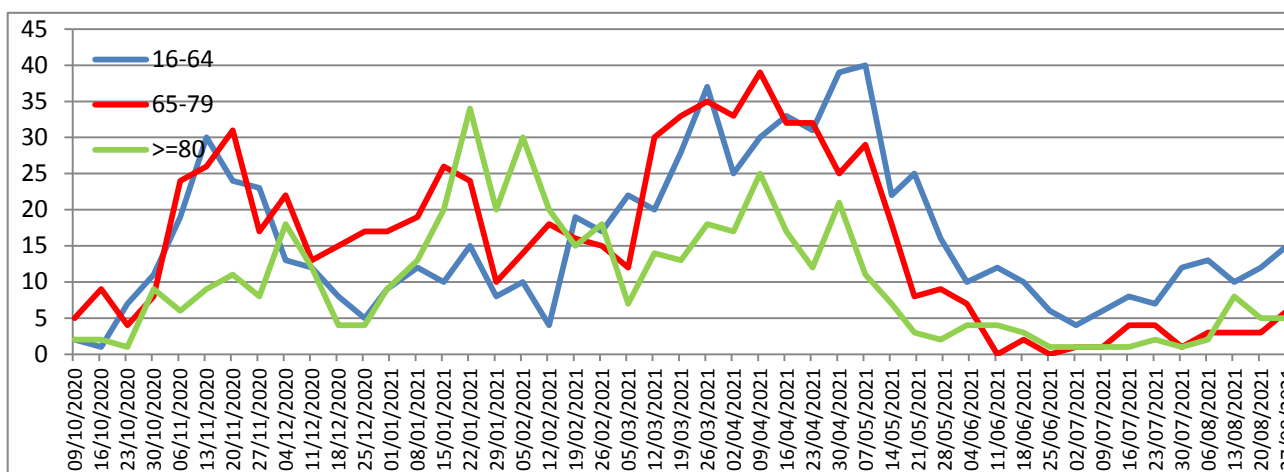


Tabella 8. Distribuzione per fasce di età e sesso dei deceduti per infezione da COVID-19.

Fasce Età	Maschi	Femmine	Totale	%
0-35	4	0	4	1
36-49	9	8	17	3
50-69	73	43	116	17
70-79	114	79	193	29
80-89	110	120	230	34
>=90	41	75	116	17
Totali	351	325	676	100

Figura 10. Trend settimanale dei deceduti per le fasce di età.

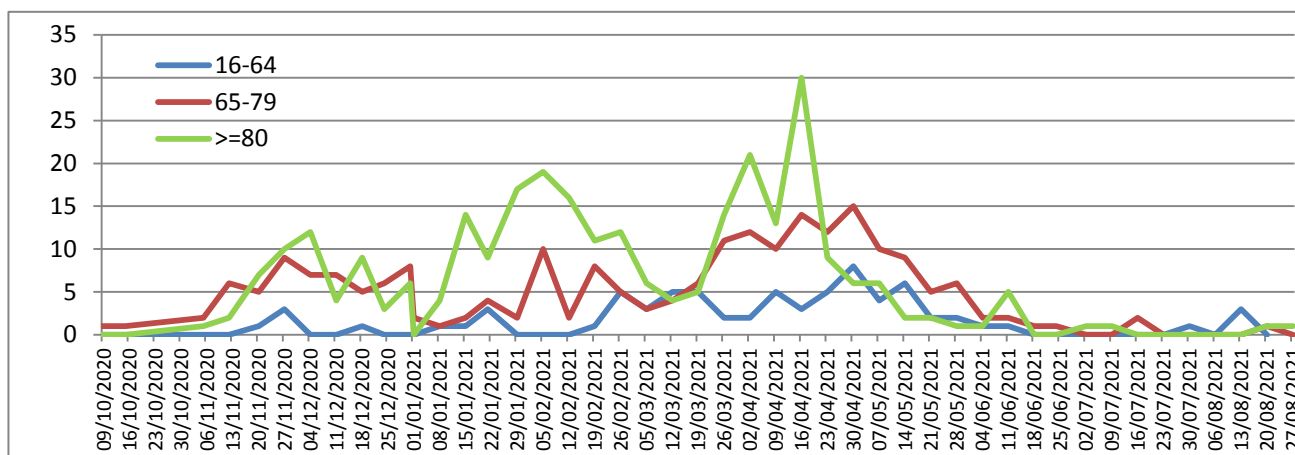


Figura 11. Distribuzione per fasce di età dei deceduti da infezione da COVID-19.

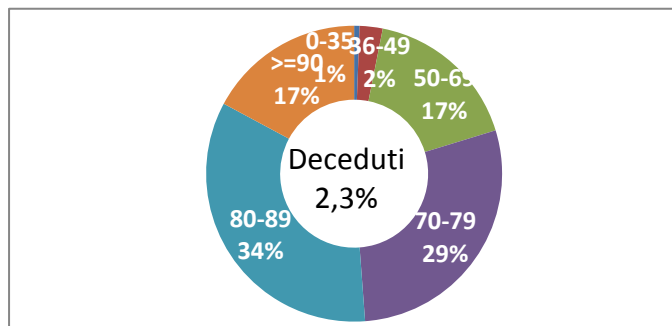


Figura 12. Distribuzione per fasce di età dei guariti da infezione da COVID-19.

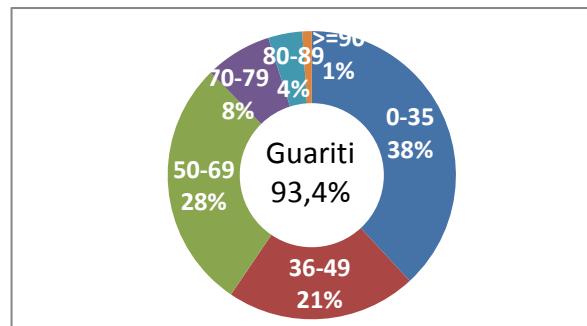


Tabella 9. Distribuzione per fasce di età e sesso dei guariti da infezione da COVID-19. dati cumulativi dal 29/02/2020 ad oggi.

Fasce Età	Maschi	Femmine	Totale	%
0-35	5.453	5.089	10.542	38
36-49	2766	3145	5.911	21
50-69	3.755	4.029	7.784	28
70-79	973	1102	2.075	8
80-89	399	659	1.058	4
>=90	67	226	293	1
Totali	13.413	14.250	27.663	100

Tabella 10. Distribuzione dei casi diagnosticati per luogo di esposizione dal 29/02/2020 (dato disponibile per 13.956 casi su 29.610).

Luogo di esposizione	N. Casi	%
Ambito Familiare	11.225	80,4
RSA/Casa di riposo/Comunità disabili	236	1,7
Ospedale Ambulatorio	485	3,5
Centro accoglienza rifugiati	273	2,0
Lavoro	960	6,9
Nave/Crociera	54	0,4
Altro	723	5,2
Totale	13.956	100

Figura 13. Distribuzione dei casi diagnosticati per luogo di esposizione dal 29/02/2020 (dato disponibile per 13.956 casi su 29.610).

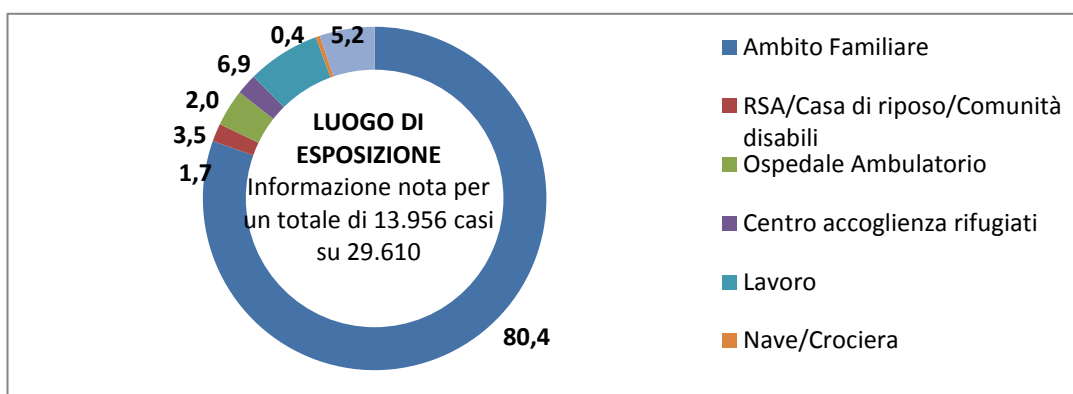


Tabella 11. Distribuzione dei casi diagnosticati per luogo di esposizione dal 29/02/2020 (dato disponibile per 29.484 casi su 29.610).

Stato clinico	N. Casi	%
Asintomatico	20.224	68,6
Pauci-sintomatico	7.970	27,0
Lieve	705	2,4
Severo	379	1,3
Critico	206	0,7
Totale	29.484	100

Figura 14. Distribuzione dei casi diagnosticati per luogo di esposizione dal 29/02/2020 (dato disponibile per 29.484 casi su 29.610).

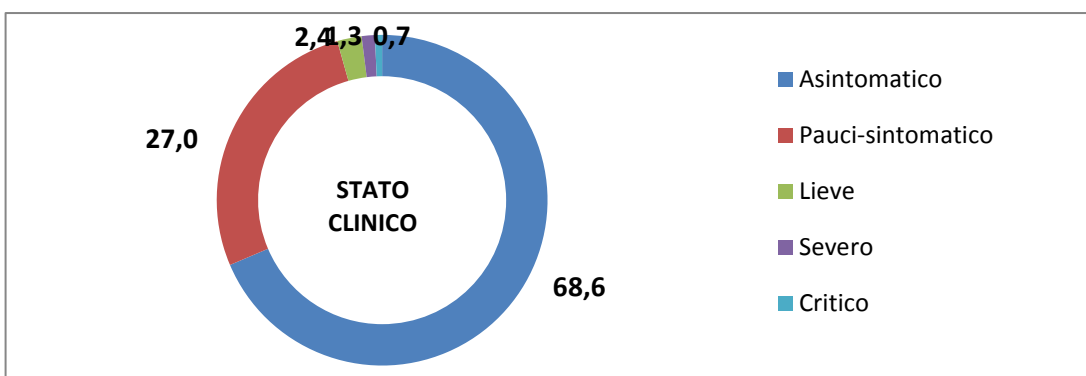


Tabella 12. Campagna vaccinale anti Covid 19 - Somministrazioni totali.

Fasce Età	Monodose	1^ Dose	2^ Dose	Totale
12-19	8	35.548	14.137	49.693
20-29	270	55.121	33.593	88.984
30-39	666	56.554	44.420	101.640
40-49	1.683	82.724	72.700	157.107
50-59	9.691	90.083	82.389	182.163
60-69	5.292	84.595	80.363	170.250
70-79	3.534	76.183	73.637	153.354
80-89	31	48.325	46.951	95.307
>= 90	1	11.314	10.818	22.133
Totale	21.176	540.447	459.008	1.020.631

Figura 15. Campagna vaccinale anti Covid 19 - Somministrazioni totali.

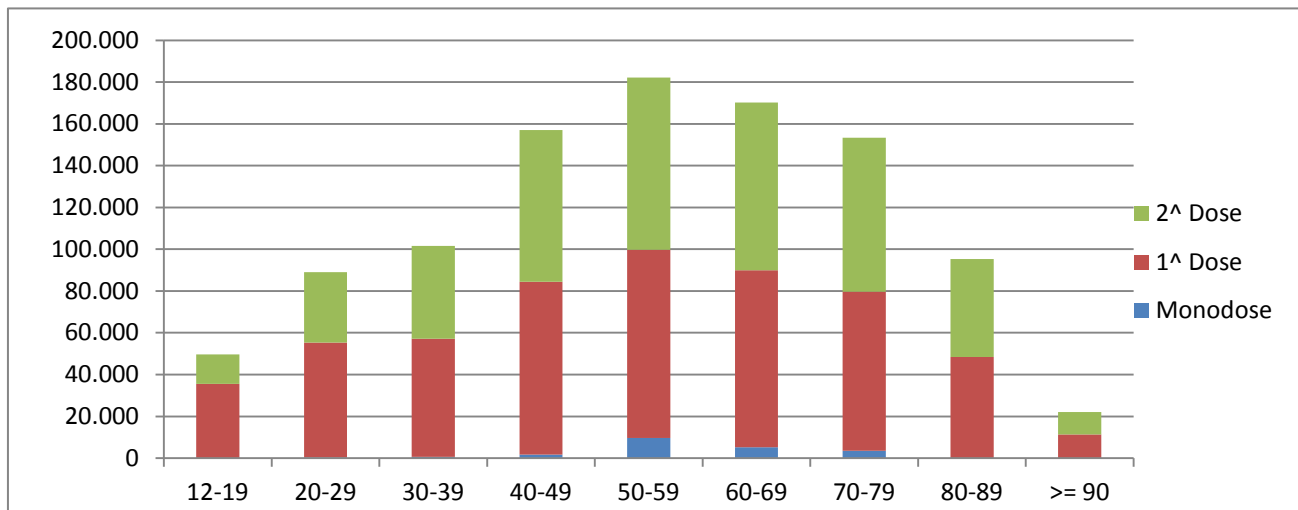
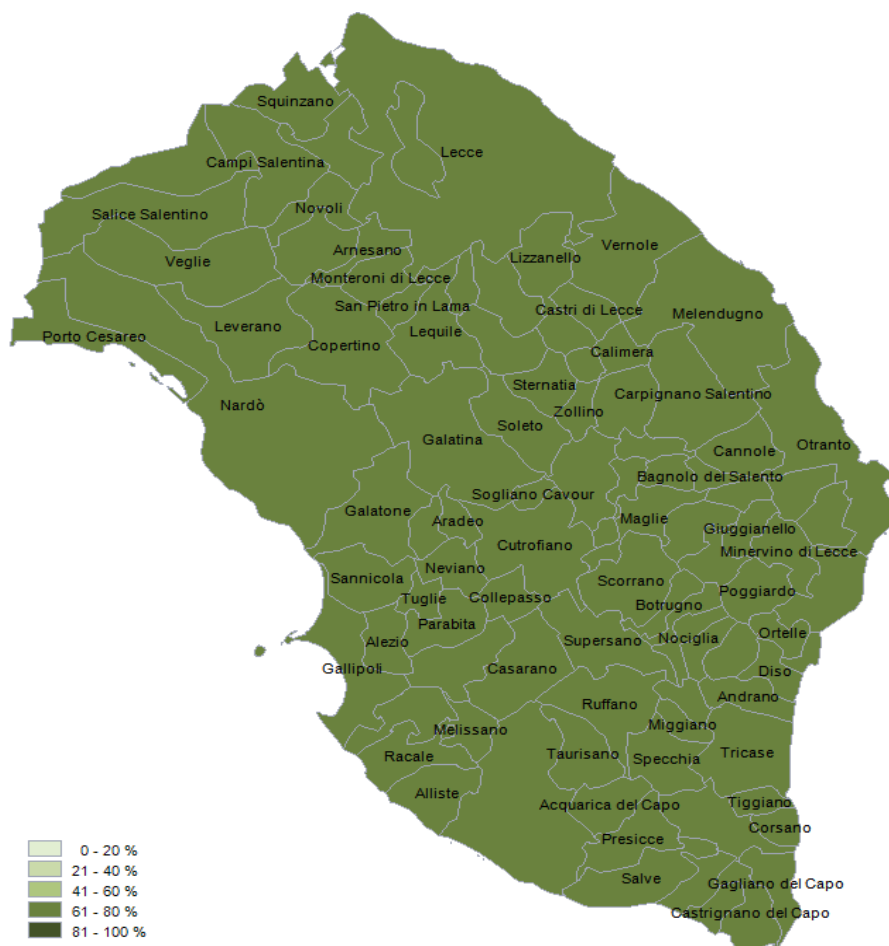


Tabella 13. Campagna vaccinale anti Covid 19 - Vaccinati monodose e 1^ dose per 100 abitanti.

Fasce Età	1^ Dose e Monodose	Monodose e 1^ dose/100 Ab.
12-19	35.556	60
20-29	55.391	69
30-39	57.220	65
40-49	84.407	70
50-59	99.774	78
60-69	89.887	86
70-79	79.717	90
80-89	48.356	89
>= 90	11.315	74
Totale	561.623	76

Figura 17. Distribuzione geografica dei cittadini vaccinati monodose e 1^a dose.



I dati riportati sono quelli in possesso di questo ufficio nel giorno e alle ore indicati nella copertina del report. Si consideri che i dati si riferiscono alla residenza anagrafica dei cittadini ma potrebbero non coincidere con il reale domicilio. Sono considerati temporaneamente presenti i cittadini momentaneamente domiciliati in provincia di Lecce.

Si consideri inoltre che trattasi di dati molto dinamici che variano costantemente, per cui l'attribuzione ai comuni di alcune unità potrebbe risentire di queste problematiche e pertanto potrebbero risultare discordanti al momento della rilevazione con quelli forniti da altri enti o uffici.

Si consideri infine che solo per la RSA la fontanella di Soletto è stato considerato come domicilio degli utenti e degli operatori la sede della RSA.

Dall'8 gennaio 2021 il report include i dati, per comune di residenza, dei vaccinati nella campagna di vaccinazione anti COVID avviata il 27 dicembre 2020.

Hanno contribuito alla realizzazione del report

Il gruppo di lavoro U.O.C. Statistica ed Epidemiologia ASL Lecce: Sig.ra Valeria Gerardi, Sig.ra Ornella Guida, Sig. Donato Rollo.