



NARDÒ



COPERTINO



GALATONE



LEVERANO



PORTO CESAREO



SECLÌ

AMBITO TERRITORIALE N. 3 NARDÒ

TAVOLA ROTONDA

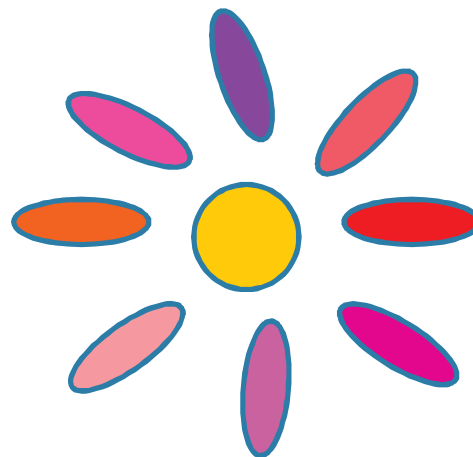
“Ridefinizione centri diurni
di riabilitazione:
il lavoro dell'Ambito
di Nardò”

Ambito Territoriale N. 3 Nardò

Piazza San Pietro, 1 · Nardò

Tel. 0833.838423/432

E-mail: ambito3@comune.nardo.le.it



29 OTTOBRE 2012 · ORE 18.00

Nardò · Chiostro dei Carmelitani

Corso Vittorio Emanuele II

Carissimi,

sono passati più di sei mesi dalla gestione del Centro diurno socio educativo e riabilitativo CRARESFHA di Galatone da parte dell'Ambito di Nardò, Asl e Comune di Galatone.

Credo sia doveroso e utile, in qualità di Presidente del CI dell'Ambito, presentare i risultati ottenuti in questi mesi di attività del centro, la cui gestione è stata affidata temporaneamente alla Comunità di Capodarco "Padre Gigi Movia".

L'obiettivo dell'incontro è stimolare una riflessione sulla ridefinizione dei centri diurni di riabilitazione e sulla modalità in cui l'Ambito di Nardò ha proseguito il servizio garantendo ai disabili e alle loro famiglie la continuità delle attività, nonché per creare un'occasione di dialogo utile e proficua tra gli attori del sistema unitario dei servizi sociali.

L'appuntamento si terrà il 29 ottobre 2012, alle ore 18,00, presso il Chiostro dei Carmelitani Corso Vittorio Emanuele II – Nardò.

Giuseppe FRACELLA

Presidente del Coordinamento Istituzionale Ambito Territoriale di Nardò

SALUTI

Giuseppe FRACELLA

Presidente del Coordinamento Istituzionale Ambito di Nardò

Marcello RISI

Sindaco del Comune di Nardò

Umberto CARACCILO

Direttore Distretto Socio Sanitario Asl Nardò

Anna Maria CAMPA

Assessore Politiche Sociali Comune di Galatone

TAVOLA ROTONDA con la partecipazione di:

Filomena D'ANTINI SOLERO

Assessore Provinciale Politiche Sociali

Vito GIGANTE

Direttore Servizio Socio Sanitario Asl Lecce

Francesco FARI

Direttore Dipartimento Servizio Riabilitativo Asl Lecce

Anna RAHO

Dirigente Servizio Riabilitativo Distretto Socio Sanitario Asl Nardò

Livio NISI

Sindaco del Comune di Galatone

Don Vinicio ALBANESI

Presidente Nazionale Comunità di Capodarco

Emanuela INGUSCI

Psicologa e volontaria Comunità di Capodarco

MODERA

Antonella MERCURI

Esperta in Comunicazione Ambito di Nardò