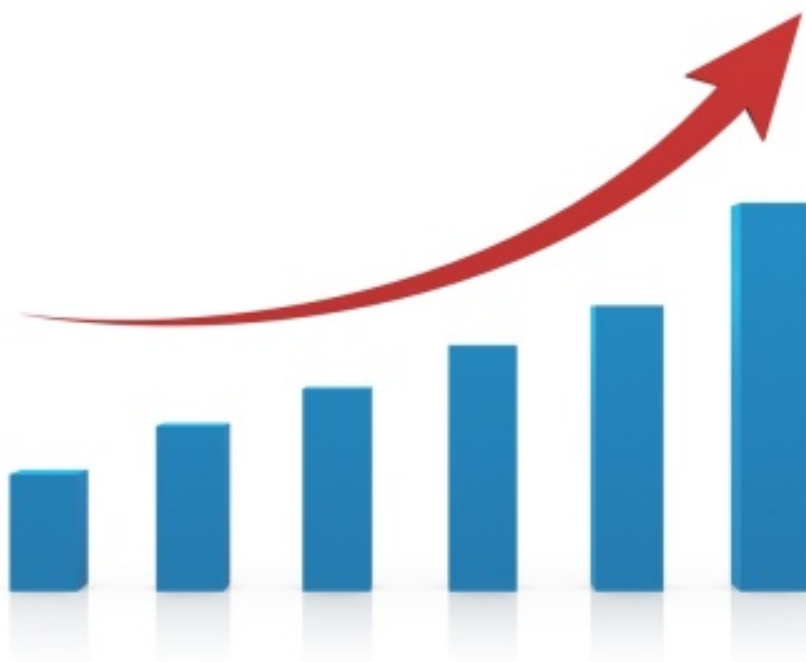


COVID-19 IN PROVINCIA DI LECCE



REPORT del 26 Novembre 2021

Aggiornamento delle ore 10.30

Documento a cura di Fabrizio Quarta con la collaborazione di Angela Metallo
Elaborazione dati Carlo Indino

Tabella 1. Distribuzione per comune dei casi di infezione da COVID-19.

Comune	N° casi da inizio pandemia	Attualmente positivi	Attualmente positivi per 1.000 Ab.	N. Vaccinati mono, 1 ^a dose	Vaccinati mono, 1 ^a dose per 100 Ab.
ALESSANO	235	4	0,6	4.813	76,6
ALEZIO	259	1	0,2	4.298	76,6
ALLISTE	177	0	0,0	4.913	74,3
ANDRANO	138	2	0,4	3.736	79,1
ARADEO	333	0	0,0	7.293	79,7
ARNESANO	187	3	0,7	3.104	77,5
BAGNOLO DEL SALENTO	56	0	0,0	1.446	79,7
BOTRUGNO	89	2	0,7	2.200	81,7
CALIMERA	196	4	0,6	5.520	79,9
CAMPI SALENTINA	395	2	0,2	8.158	80,3
CANNOLE	78	0	0,0	1.356	81,0
CAPRARICA DI LECCE	69	2	0,8	1.878	78,4
CARMIANO	645	0	0,0	9.296	77,8
CARPIGNANO SALENTINO	103	1	0,3	3.027	81,2
CASARANO	1.116	15	0,8	15.145	76,5
CASTRI' DI LECCE	104	0	0,0	2.265	80,3
CASTRIGNANO DEI GRECI	149	1	0,3	3.127	81,7
CASTRIGNANO DEL CAPO	158	4	0,8	4.119	78,7
CAVALLINO	629	17	1,3	10.085	79,0
COLLEPASSO	312	2	0,3	4.606	79,2
COPERTINO	776	12	0,5	18.796	79,5
CORIGLIANO D'OTRANTO	167	0	0,0	4.655	81,4
CORSANO	143	5	0,9	4.009	75,3
CURSI	136	1	0,2	3.194	79,1
CUTROFIANO	316	11	1,2	7.134	80,5
DISO	86	0	0,0	2.410	83,0
GAGLIANO DEL CAPO	141	1	0,2	3.801	74,9
GALATINA	1.006	19	0,7	20.993	79,3
GALATONE	663	34	2,2	11.824	77,1
GALLIPOLI	1.242	6	0,3	15.408	76,3
GIUGGIANELLO	32	2	1,7	944	81,7
GIURDIGNANO	43	5	2,6	1.513	77,7
GUAGNANO	196	1	0,2	4.406	79,1
LECCE	4.063	88	0,9	73.322	76,0
LEQUILE	256	14	1,6	6.611	76,0
LEVERANO	440	13	0,9	11.034	79,1
LIZZANELLO	566	4	0,3	9.465	78,9
MAGLIE	459	9	0,6	10.973	78,2
MARTANO	271	12	1,3	6.939	77,5
MARTIGNANO	35	1	0,6	1.296	79,5
MATINO	707	13	1,2	8.350	74,0
MELENDUGNO	474	5	0,5	7.523	75,2
MELISSANO	370	9	1,3	5.115	73,1
MELPIGNANO	35	1	0,5	1.751	79,3
MIGGIANO	155	1	0,3	2.703	78,9

Comune	N° casi da inizio pandemia	Attualmente positivi	Attualmente positivi per 1.000 Ab.	N. Vaccinati mono, 1 ^a dose	Vaccinati mono, 1 ^a dose per 100 Ab.
MINERVINO DI LECCE	104	0	0,0	2.768	77,8
MONTERONI DI LECCE	510	1	0,1	10.471	76,0
MONTESANO SALENTINO	120	1	0,4	2.056	77,7
MORCIANO DI LEUCA	61	0	0,0	2.489	78,3
MURO LECCESE	102	1	0,2	3.933	80,4
NARDO'	1.285	41	1,3	24.381	78,0
NEVIANO	127	2	0,4	3.985	78,0
NOCIGLIA	73	3	1,4	1.778	80,3
NOVOLI	235	0	0,0	6.188	79,6
ORTELLE	76	0	0,0	1.827	78,9
OTRANTO	199	2	0,3	4.359	74,5
PALMARIGGI	31	0	0,0	1.168	81,5
PARABITA	412	15	1,7	6.812	76,9
PATU'	40	0	0,0	1.278	77,2
POGGIARDO	226	2	0,3	4.717	79,5
PRESICCE-ACQUARICA	400	2	0,2	7.111	72,9
RACALE	554	11	1,0	8.015	73,6
RUFFANO	474	33	3,4	7.099	73,8
SALICE SALENTINO	319	0	0,0	6.345	78,3
SALVE	117	1	0,2	3.320	72,9
SANARICA	56	1	0,7	1.165	78,9
SAN CESARIO DI LECCE	330	6	0,7	6.250	77,6
SAN DONATO DI LECCE	201	18	3,2	4.481	79,9
SANNICOLA	232	5	0,9	4.370	75,6
SAN PIETRO IN LAMA	151	3	0,9	2.680	76,4
SANTA CESAREA TERME	72	5	1,7	2.360	79,1
SCORRANO	377	7	1,0	5.356	78,1
SECLI'	108	4	2,2	1.532	82,5
SOGLIANO CAVOUR	86	5	1,3	3.178	79,8
SOLETO	209	1	0,2	4.131	77,3
SPECCHIA	183	14	3,0	3.619	76,6
SPONGANO	96	2	0,6	2.821	78,8
SQUINZANO	668	16	1,2	10.637	76,5
STERNATIA	52	0	0,0	1.770	79,8
SUPERSANO	207	0	0,0	3.319	77,3
SURANO	43	0	0,0	1.236	77,6
SURBO	641	12	0,8	11.690	78,2
TAURISANO	987	4	0,3	8.507	73,0
TAVIANO	513	3	0,3	8.973	76,0
TIGGIANO	90	0	0,0	2.172	75,8
TREPUZZI	450	7	0,5	11.296	78,9
TRICASE	595	19	1,1	13.459	77,6
TUGLIE	164	6	1,2	3.977	76,5
UGENTO	533	45	3,6	9.095	73,6
UGGIANO LA CHIESA	86	5	1,1	3.387	77,7
VEGLIE	431	1	0,1	10.754	78,5

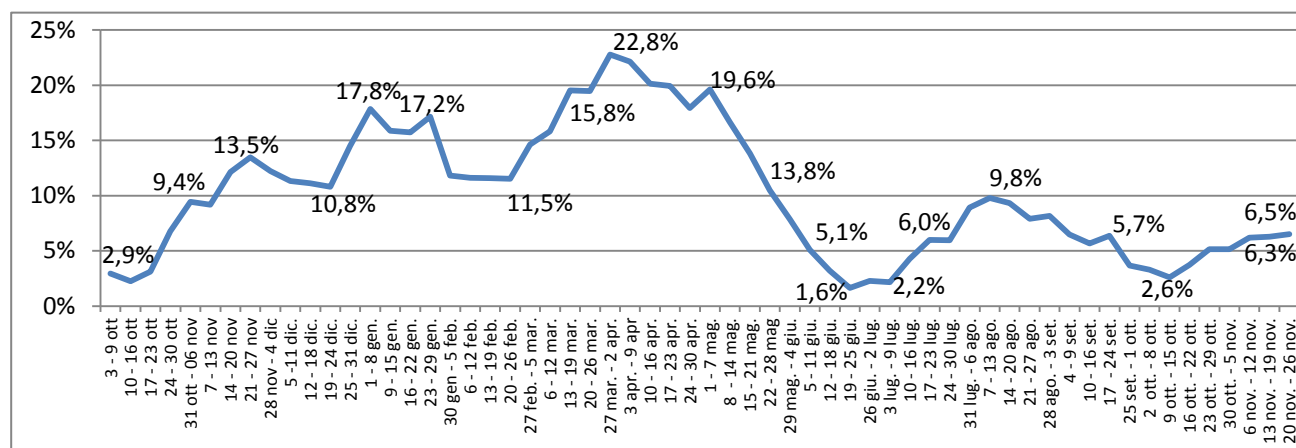
Comune	N° casi da inizio pandemia	Attualmente positivi	Attualmente positivi per 1.000 Ab.	N. Vaccinati mono, 1 ^a dose	Vaccinati Mono, 1 ^a dose per 100 Ab.
VERNOLE	301	5	0,7	5.565	79,9
ZOLLINO	42	1	0,5	1.546	81,2
SAN CASSIANO	76	0	0,0	1.624	81,5
CASTRO	102	2	0,9	1.941	82,8
PORTO CESAREO	462	5	0,8	4.684	74,4
RSA La Fontanella - Ospiti e operatori (9)	80	0	-	-	-
Temporanem. Presenti	828	27	-	-	-
TOTALI	33.123	671	0,8	612.229	77,4

Nota: il colore rosso delle celle indica un valore peggiore rispetto al dato provinciale.

Tabella 2. Tamponi faringei eseguiti in Provincia di Lecce.

Tamponi eseguiti	N°	%
Tamponi negativi	302.641	90
Tamponi positivi	33.123	10
Tot. (comprensivo dei ripetuti)	901.343	-

Figura 1. Trend settimanale del rapporto positivi/casi testati dal 9 ottobre 2020 ad oggi.



Nota: il dato dell'ultima settimana può subire variazioni in + o in - a causa del consolidamento degli archivi.

Figura 2. Trend settimanale dei casi "attualmente positivi" (dal 9 ottobre 2020 ad oggi).

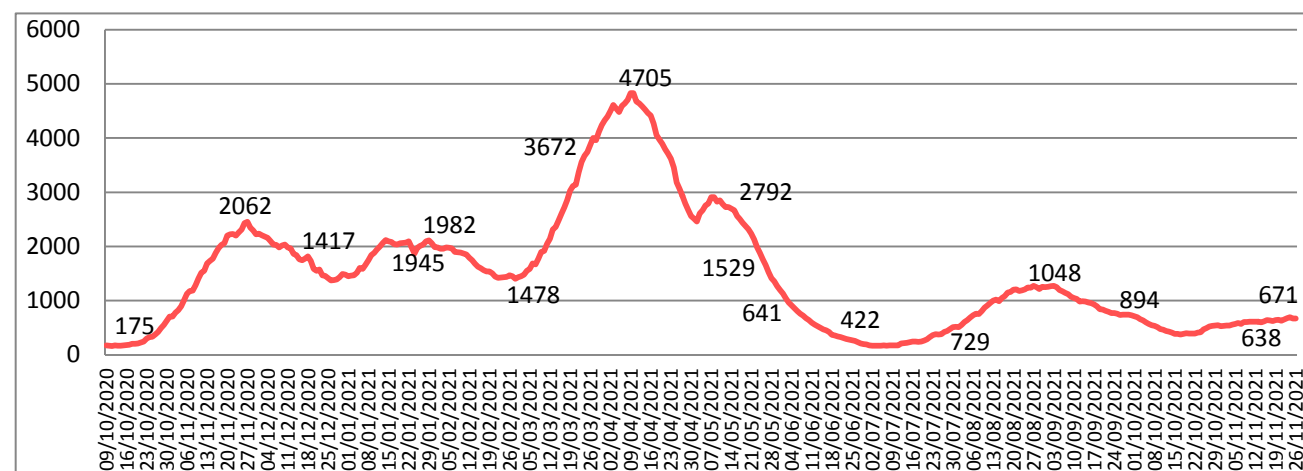


Figura 3. Trend settimanale dei nuovi positivi per le fasce di età.

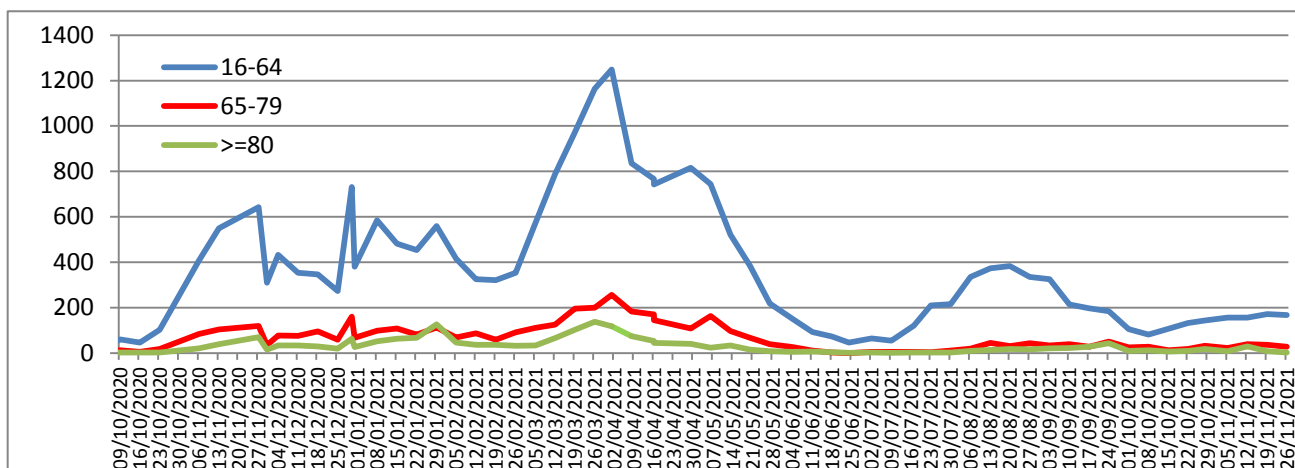


Tabella 3. Attualmente positivi per 1.000 Ab.e incidenza settimanale per 100.000 Ab.

Attualmente positivi per 1000 abitanti	0,8
Incidenza 7 giorni (19/11 - 25/11) per 100.000 abitanti	38,3

Tabella 4. Tasso ospedalizzazione mensile per 100.000 abitanti pop. vaccinata e non vaccinata.

Tasso di Ospedalizzazione 30 giorni (29/10 - 25/11) per 100.000 abitanti	Ciclo completo	1^ dose	Popolazione non vaccinata
	0,78	0,00	4,03

Figura 4. Distribuzione geografica dei cittadini "attualmente positivi" a COVID-19.

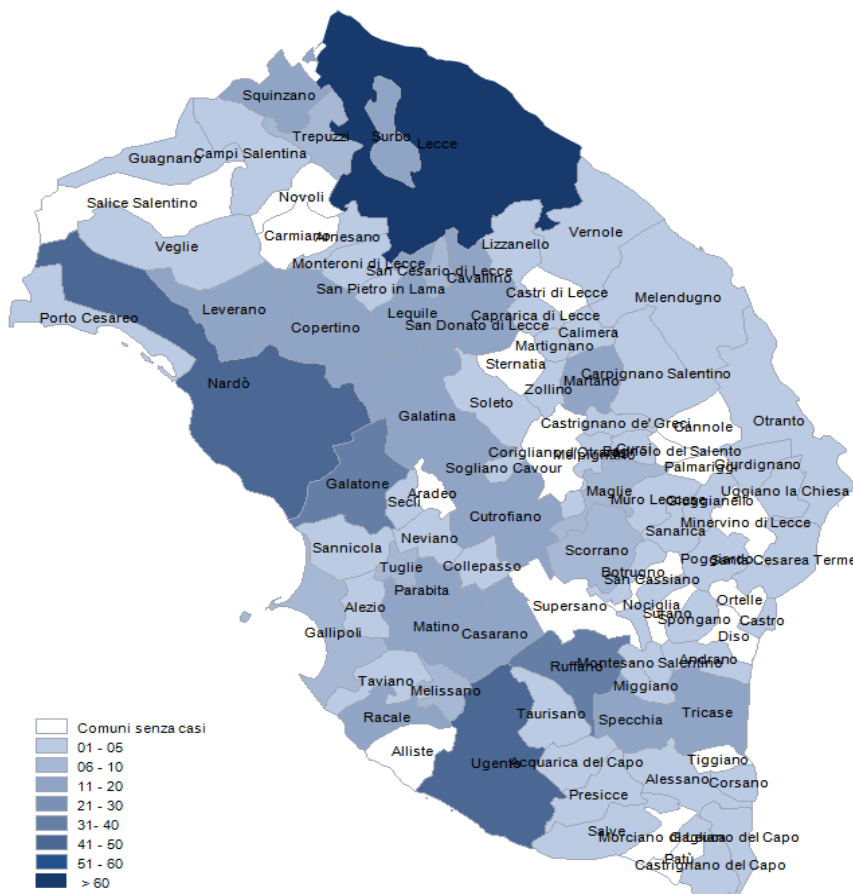


Figura 5. Distribuzione per sesso dei casi di infezione da COVID-19.

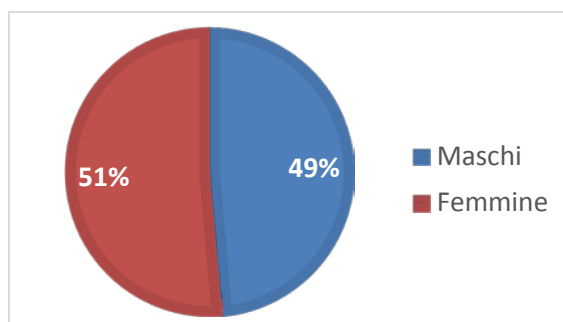


Tabella 5. Distribuzione per fasce di età e sesso dei casi di infezione da COVID-19.

Fasce Età	Maschi	Femmine	Totale	%
0-35	6.589	6.095	12.684	38
36-49	3.202	3.697	6.899	21
50-69	4.344	4.645	8.989	27
70-79	1.251	1.333	2.584	8
80-89	591	904	1.495	5
>=90	123	349	472	1
Totali	16.100	17.023	33.123	100

Figura 6. Distribuzione per fasce di età dei casi di infezione da COVID-19.

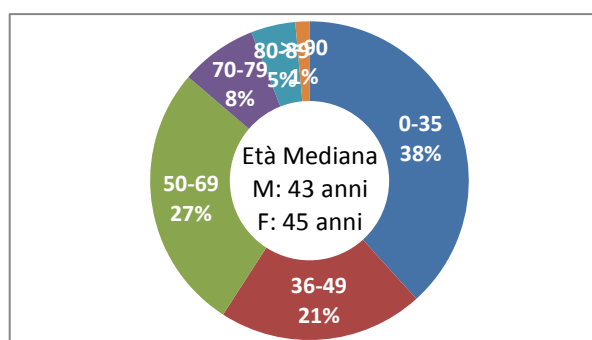


Tabella 6. Numero di ricoveri, degenti, dimessi e deceduti per infezione da COVID-19.

Istituto	Ricoveri Totali	Attualmente ricoverati	Dimessi	Deceduti
P.O. Galatina - Malattie infettive COVID	552	0	552	63
P.O. Galatina - Medicina interna COVID	173	0	173	44
P.O. Galatina - Altre UU.OO. COVID	28	0	28	0
P.O. Copertino - Lungod. Post COVID	38	0	38	6
P.O. Vito Fazzi - Anest. e Rianimaz. COVID	305	3	302	233
P.O. Vito Fazzi - Pneumologia COVID (DEA)	624	18	606	133
P.O. Vito Fazzi - Malattie Infettive COVID	575	6	569	66
P.O. Vito Fazzi - Med. Acc. Urgenza COVID	179	0	179	17
P.O. Fazzi (S. Cesario) Lungod. Post COVID	142	0	142	0
Totali	2.616	27	2.589	562

Nota: Il reparto di Pneumologia 2 COVID (DEA) del PO Fazzi è attivo dal 06/11/2020.

Il reparto Med.Acc.Urgenza COVID PO Fazzi è attivo dal 01/01/2021

Figura 7. Numero di ricoveri, degenti, dimessi e deceduti per infezione da COVID-19.

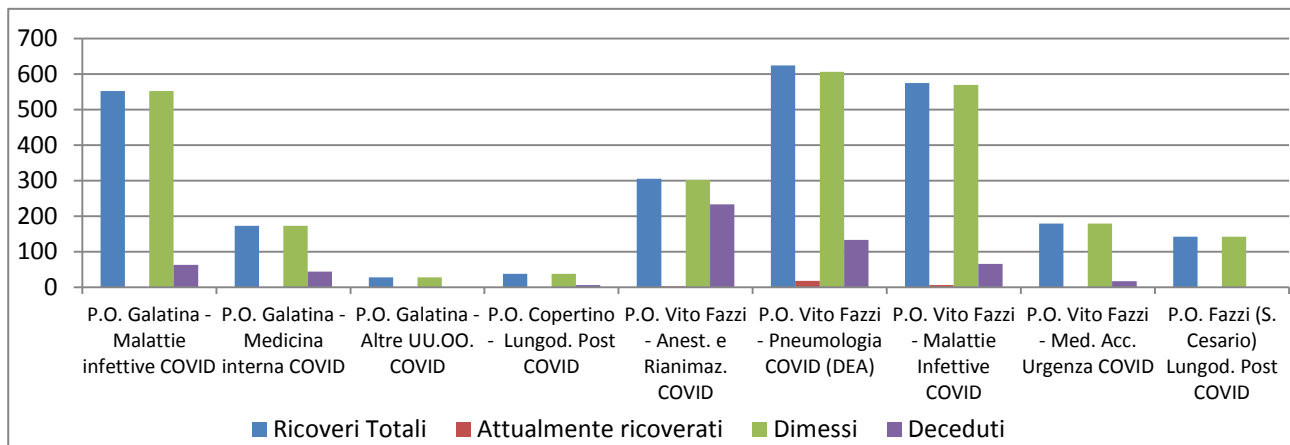


Tabella 7. Distribuzione per fasce di età e sesso dei ricoveri per infezione da COVID-19.

Fasce Età	Maschi	Femmine	Totale	%
0-35	63	44	107	4
36-49	163	146	309	12
50-69	560	326	886	34
70-79	345	272	617	24
80-89	251	266	517	20
>=90	77	103	180	7
Totali	1.459	1.157	2.616	100

Figura 8. Distribuzione per fasce di età dei ricoveri per infezione da COVID-19.

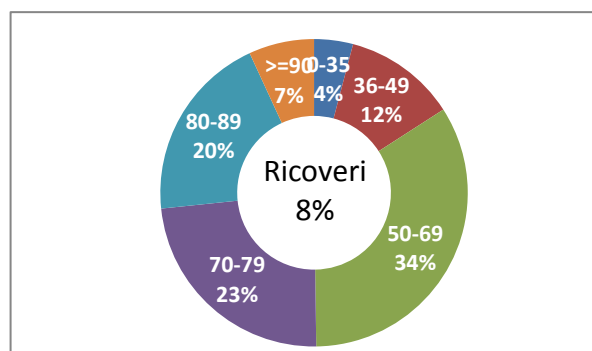


Figura 9. Trend settimanale dei ricoveri per le fasce di età.

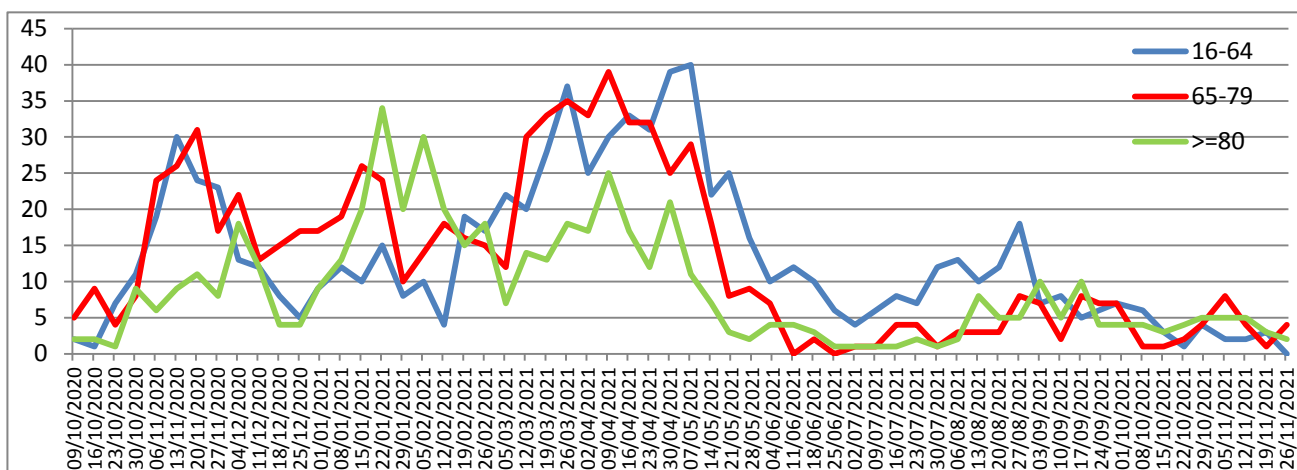


Tabella 8. Distribuzione per fasce di età e sesso dei deceduti per infezione da COVID-19.

Fasce Età	Maschi	Femmine	Totale	%
0-35	4	0	4	1
36-49	9	8	17	2
50-69	76	48	124	17
70-79	121	82	203	28
80-89	118	134	252	35
>=90	44	83	127	17
Totali	372	355	727	100

Figura 10. Trend settimanale dei deceduti per le fasce di età.

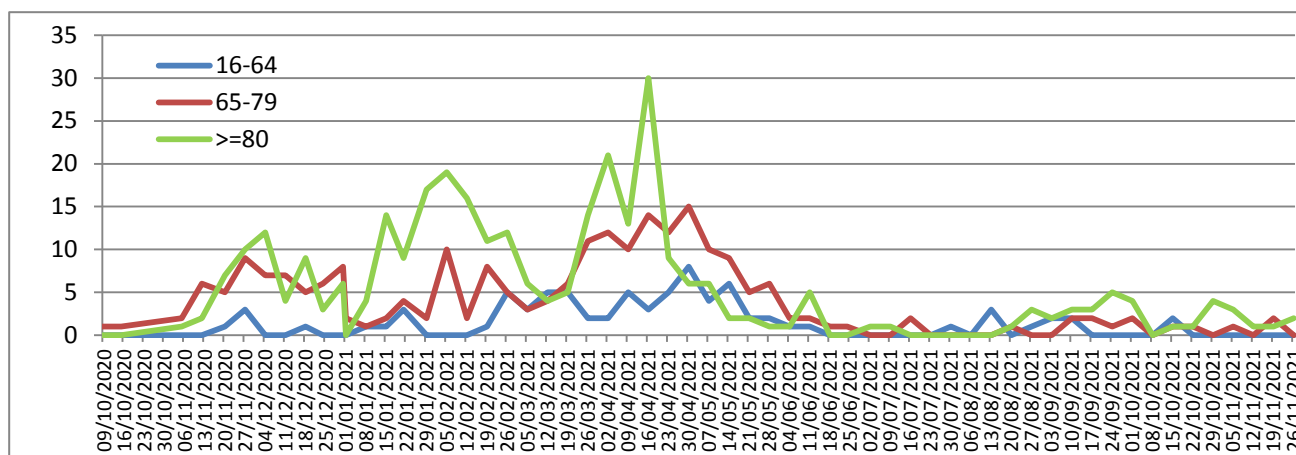


Figura 11. Distribuzione per fasce di età dei deceduti da infezione da COVID-19.

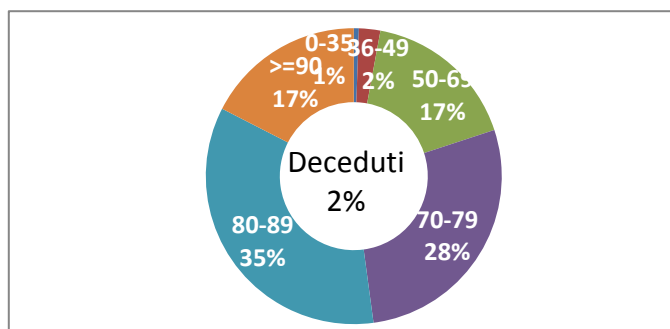


Figura 12. Distribuzione per fasce di età dei guariti da infezione da COVID-19.

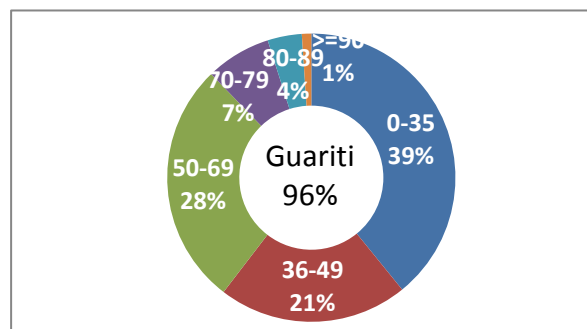


Tabella 9. Distribuzione per fasce di età e sesso dei guariti da infezione da COVID-19. dati cumulativi dal 29/02/2020 ad oggi.

Fasce Età	Maschi	Femmine	Totale	%
0-35	6.445	5.974	12.419	39
36-49	3137	3613	6.750	21
50-69	4.178	4.498	8.676	27
70-79	1101	1226	2.327	7
80-89	464	754	1.218	4
>=90	77	258	335	1
Totali	15.402	16.323	31.725	100

Tabella 10. Distribuzione dei casi diagnosticati per luogo di esposizione dal 29/02/2020 (dato disponibile per 15.722 casi su 33.123).

Luogo di esposizione	N. Casi	%
Ambito Familiare	12.516	79,6
RSA/Casa di riposo/Comunità disabili	291	1,9
Ospedale Ambulatorio	485	3,1
Centro accoglienza rifugiati	346	2,2
Lavoro	1.101	7,0
Nave/Crociera	67	0,4
Altro	916	5,8
Totale	15.722	100

Figura 13. Distribuzione dei casi diagnosticati per luogo di esposizione dal 29/02/2020 (dato disponibile per 15.722 casi su 33.123).

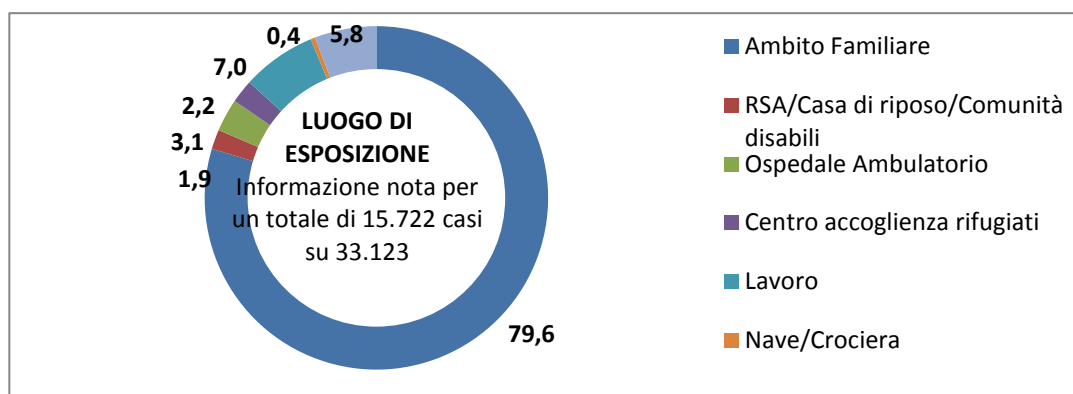


Tabella 11. Distribuzione dei casi diagnosticati per stato clinico iniziale dal 29/02/2020 (dato disponibile per 33.051 casi su 33.123).

Stato clinico	N. Casi	%
Asintomatico	22.392	67,7
Pauci-sintomatico	9.270	28,0
Lieve	732	2,2
Severo	429	1,3
Critico	228	0,7
Totale	33.051	100

Figura 14. Distribuzione dei casi diagnosticati per stato clinico iniziale dal 29/02/2020 (dato disponibile per 33.051 casi su 33.123).

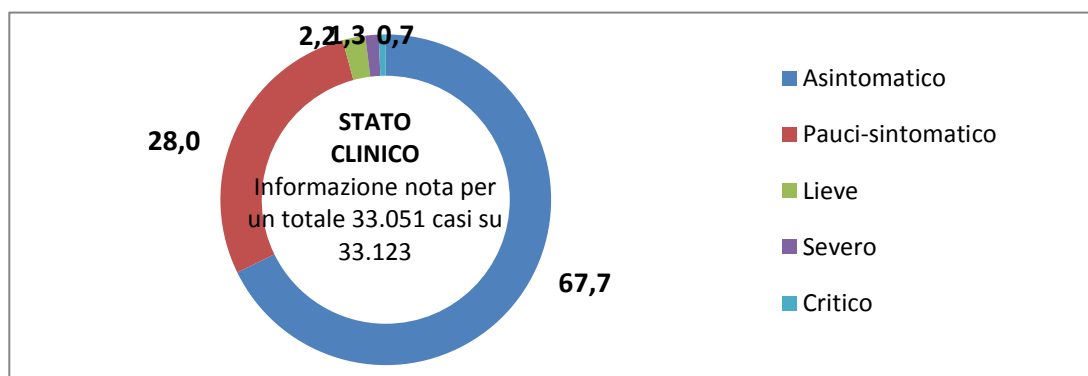


Tabella 12. Campagna vaccinale anti Covid 19 - Somministrazioni totali.

Fasce Età	Monodose	1^ Dose	2^ Dose	3^ Dose	Totale
12-19	9	46.970	43.740	48	90.767
20-29	289	63.965	57.454	1.685	123.393
30-39	710	66.278	60.486	2.879	130.353
40-49	1.724	91.667	85.951	4.778	184.120
50-59	9.714	96.674	91.974	6.876	205.238
60-69	5.315	87.580	85.652	7.897	186.444
70-79	3.540	77.553	76.480	8.585	166.158
80-89	31	48.832	47.621	15.499	111.983
>= 90	1	11.377	10.965	2.599	24.942
Totale	21.333	590.896	560.323	50.846	1.223.398

Figura 15. Campagna vaccinale anti Covid 19 - Somministrazioni totali.

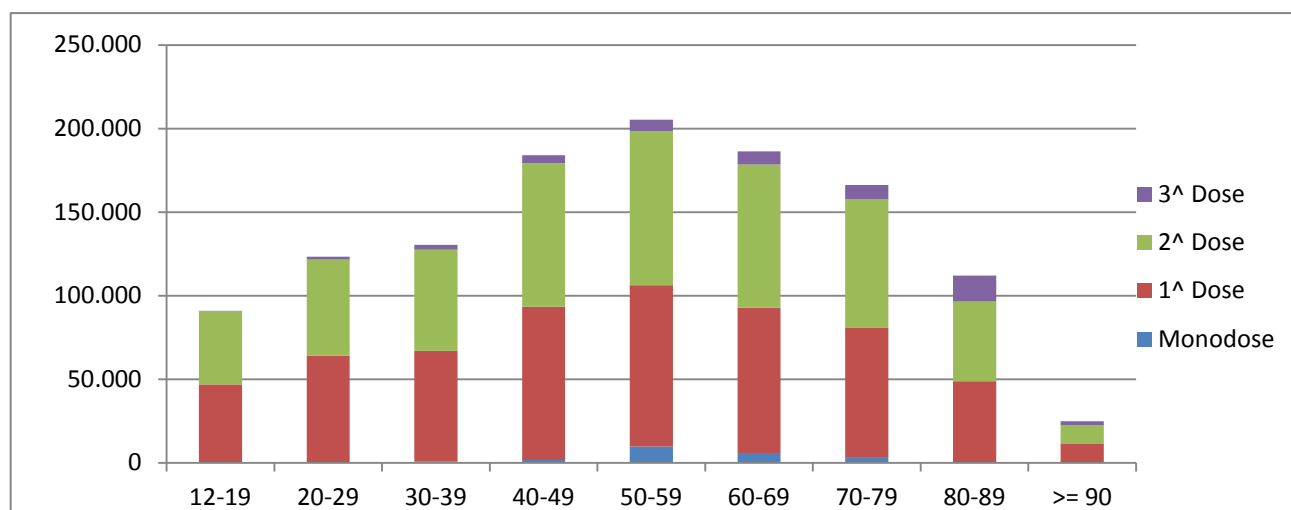
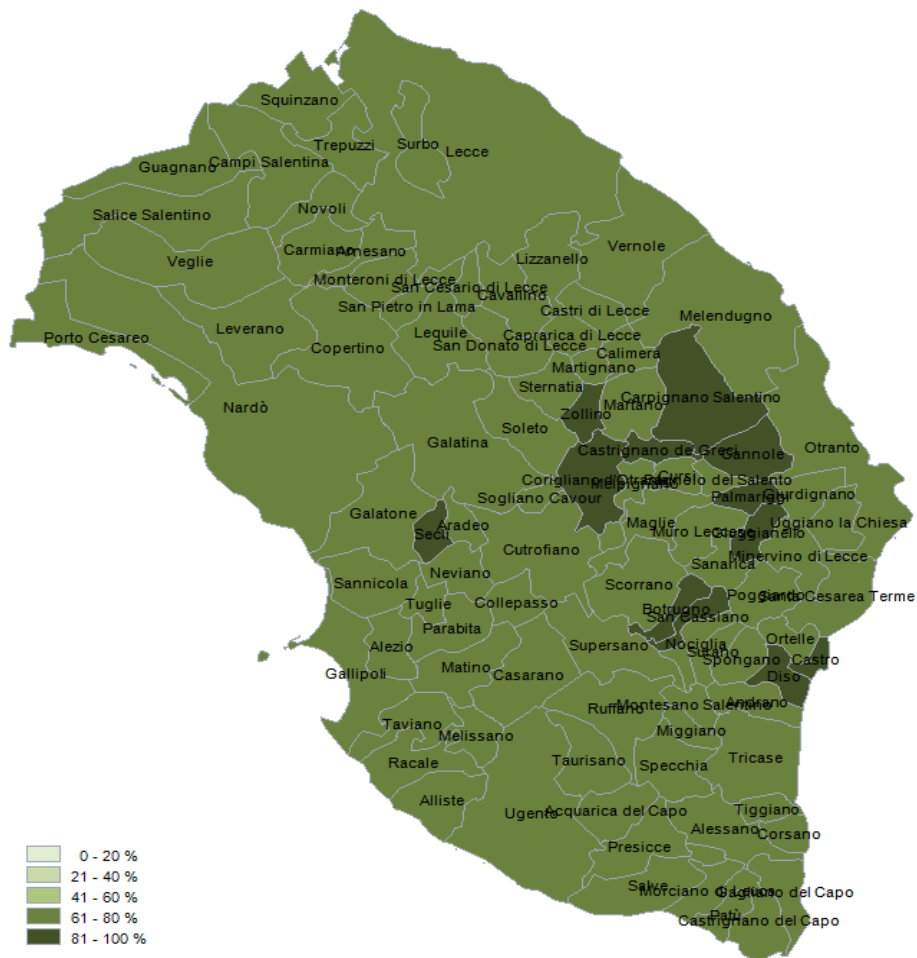


Tabella 13. Campagna vaccinale anti Covid 19 - Vaccinati monodose e 1^ dose per 100 abitanti.

Fasce Età	1^ Dose e Monodose	Monodose e 1^ dose/100 Ab.
12-19	46.979	79
20-29	64.254	80
30-39	66.988	76
40-49	93.391	78
50-59	106.388	83
60-69	92.895	89
70-79	81.093	91
80-89	48.863	90
>= 90	11.378	74
Totale	612.229	83

Figura 17. Distribuzione geografica dei cittadini vaccinati monodose e 1^a dose.



I dati riportati sono quelli in possesso di questo ufficio nel giorno e alle ore indicati nella copertina del report.

Si consideri che i dati si riferiscono alla residenza anagrafica dei cittadini ma potrebbero non coincidere con il reale domicilio. Sono considerati temporaneamente presenti i cittadini momentaneamente domiciliati in provincia di Lecce.

Si consideri inoltre che trattasi di dati molto dinamici che variano costantemente, per cui l'attribuzione ai comuni di alcune unità potrebbe risentire di queste problematiche e pertanto potrebbero risultare discordanti al momento della rilevazione con quelli forniti da altri enti o uffici.

Si consideri infine che solo per la RSA la fontanella di Soleto è stato considerato come domicilio degli utenti e degli operatori la sede della RSA.

Dall'8 gennaio 2021 il report include i dati, per comune di residenza, dei vaccinati nella campagna di vaccinazione anti COVID avviata il 27 dicembre 2020.

Hanno contribuito alla realizzazione del report

Il gruppo di lavoro U.O.C. Statistica ed Epidemiologia ASL Lecce: Sig.ra Valeria Gerardi, Sig.ra Ornella Guida, Sig.Donato Rollo.