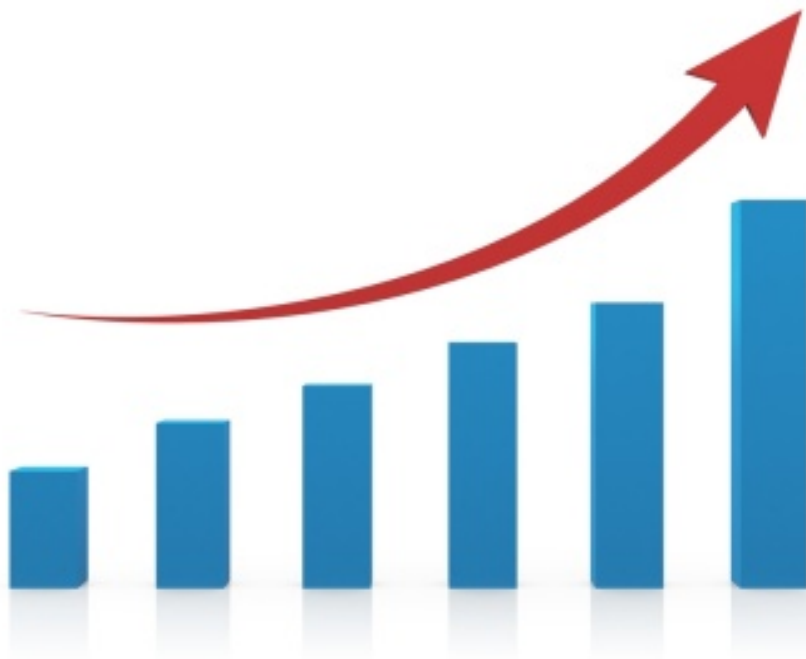


# COVID-19 IN PROVINCIA DI LECCE



REPORT del 7 Gennaio 2022

Aggiornamento delle ore 10.30

---

Documento a cura di Fabrizio Quarta con la collaborazione di Angela Metallo  
Elaborazione dati Carlo Indino

**Tabella 1.** Distribuzione per comune dei casi di infezione da COVID-19.

Comune	N° casi da inizio pandemia	Attualmente positivi	Attualmente positivi per 1.000 Ab.	N. Vaccinati mono, 1 <sup>a</sup> dose	Vaccinati mono, 1 <sup>a</sup> dose per 100 Ab.
ALESSANO	324	81	12,9	5.086	81,0
ALEZIO	376	114	20,3	4.590	81,8
ALLISTE	302	113	17,1	5.182	78,3
ANDRANO	249	108	22,9	3.971	84,0
ARADEO	501	160	17,5	7.618	83,2
ARNESANO	336	120	30,0	3.294	82,2
BAGNOLO DEL SALENTO	91	35	19,3	1.517	83,6
BOTRUGNO	148	54	20,0	2.294	85,2
CALIMERA	332	120	17,4	5.902	85,4
CAMPI SALENTINA	775	359	35,3	8.558	84,2
CANNOLE	123	43	25,7	1.417	84,6
CAPRARICA DI LECCE	117	45	18,8	2.009	83,9
CARMIANO	1.038	367	30,7	9.780	81,9
CARPIGNANO SALENTINO	175	56	15,0	3.202	85,9
CASARANO	1.489	340	17,2	15.798	79,8
CASTRI' DI LECCE	155	48	17,0	2.387	84,6
CASTRIGNANO DEI GRECI	281	127	33,2	3.289	85,9
CASTRIGNANO DEL CAPO	223	60	11,5	4.322	82,6
CAVALLINO	986	314	24,6	10.708	83,9
COLLEPASSO	401	79	13,6	4.783	82,2
COPERTINO	1.955	1.086	45,9	20.035	84,7
CORIGLIANO D'OTRANTO	265	92	16,1	4.902	85,7
CORSANO	265	120	22,5	4.283	80,4
CURSI	235	93	23,0	3.332	82,5
CUTROFIANO	586	249	28,1	7.521	84,8
DISO	118	29	10,0	2.524	86,9
GAGLIANO DEL CAPO	200	51	10,0	4.013	79,1
GALATINA	1.618	521	19,7	22.007	83,2
GALATONE	1.094	384	25,1	12.516	81,7
GALLIPOLI	1.731	382	18,9	16.204	80,3
GIUGGIANELLO	50	16	13,9	992	85,9
GIURDIGNANO	54	9	4,6	1.596	81,9
GUAGNANO	335	136	24,4	4.574	82,1
LECCE	6.959	2.578	26,7	77.719	80,5
LEQUILE	521	234	26,9	6.943	79,8
LEVERANO	973	483	34,6	11.644	83,4
LIZZANELLO	946	349	29,1	9.999	83,3
MAGLIE	766	284	20,2	11.584	82,5
MARTANO	530	248	27,7	7.348	82,1
MARTIGNANO	73	31	19,0	1.363	83,6
MATINO	976	209	18,5	8.697	77,1
MELENDUGNO	642	147	14,7	7.935	79,3
MELISSANO	602	215	30,7	5.382	77,0
MELPIGNANO	76	39	17,7	1.844	83,5
MIGGIANO	205	37	10,8	2.823	82,4

Comune	N° casi da inizio pandemia	Attualmente positivi	Attualmente positivi per 1.000 Ab.	N. Vaccinati mono, 1 <sup>a</sup> dose	Vaccinati mono, 1 <sup>a</sup> dose per 100 Ab.
MINERVINO DI LECCE	153	41	11,5	2.876	80,8
MONTERONI DI LECCE	1.020	472	34,3	10.979	79,7
MONTESANO SALENTINO	158	35	13,2	2.199	83,1
MORCIANO DI LEUCA	85	23	7,2	2.590	81,5
MURO LECCESE	252	148	30,3	4.104	83,9
NARDO'	2.156	715	22,9	25.641	82,0
NEVIANO	228	98	19,2	4.157	81,3
NOCIGLIA	129	55	24,8	1.827	82,5
NOVOLI	472	225	28,9	6.525	83,9
ORTELLE	107	31	13,4	1.914	82,6
OTRANTO	319	92	15,7	4.578	78,2
PALMARIGGI	49	17	11,9	1.225	85,5
PARABITA	572	140	15,8	7.084	80,0
PATU'	59	19	11,5	1.372	82,9
POGGIARDO	350	112	18,9	4.922	82,9
PRESICCE-ACQUARICA	632	212	21,7	7.503	76,9
RACALE	740	166	15,2	8.527	78,3
RUFFANO	684	150	15,6	7.452	77,4
SALICE SALENTINO	525	201	24,8	6.628	81,8
SALVE	173	49	10,8	3.499	76,8
SANARICA	86	30	20,3	1.214	82,2
SAN CESARIO DI LECCE	634	276	34,2	6.628	82,2
SAN DONATO DI LECCE	425	194	34,6	4.741	84,5
SANNICOLA	318	66	11,4	4.599	79,5
SAN PIETRO IN LAMA	212	59	16,8	2.823	80,5
SANTA CESAREA TERME	110	30	10,1	2.465	82,6
SCORRANO	616	207	30,2	5.619	82,0
SECLI'	134	24	12,9	1.609	86,6
SOGLIANO CAVOUR	176	71	17,8	3.344	83,9
SOLETO	361	142	26,6	4.342	81,3
SPECCHIA	292	102	21,6	3.807	80,6
SPONGANO	162	55	15,4	2.955	82,5
SQUINZANO	1.027	314	22,6	11.192	80,5
STERNATIA	89	35	15,8	1.860	83,9
SUPERSANO	254	45	10,5	3.444	80,2
SURANO	71	26	16,3	1.291	81,1
SURBO	1.306	626	41,9	12.340	82,6
TAURISANO	1.195	188	16,1	8.896	76,3
TAVIANO	860	334	28,3	9.501	80,5
TIGGIANO	130	36	12,6	2.302	80,3
TREPUZZI	810	319	22,3	11.925	83,3
TRICASE	964	312	18,0	14.367	82,9
TUGLIE	242	71	13,7	4.195	80,7
UGENTO	751	187	15,1	9.591	77,6
UGGIANO LA CHIESA	133	42	9,6	3.518	80,7
VEGLIE	1.056	585	42,7	11.346	82,8

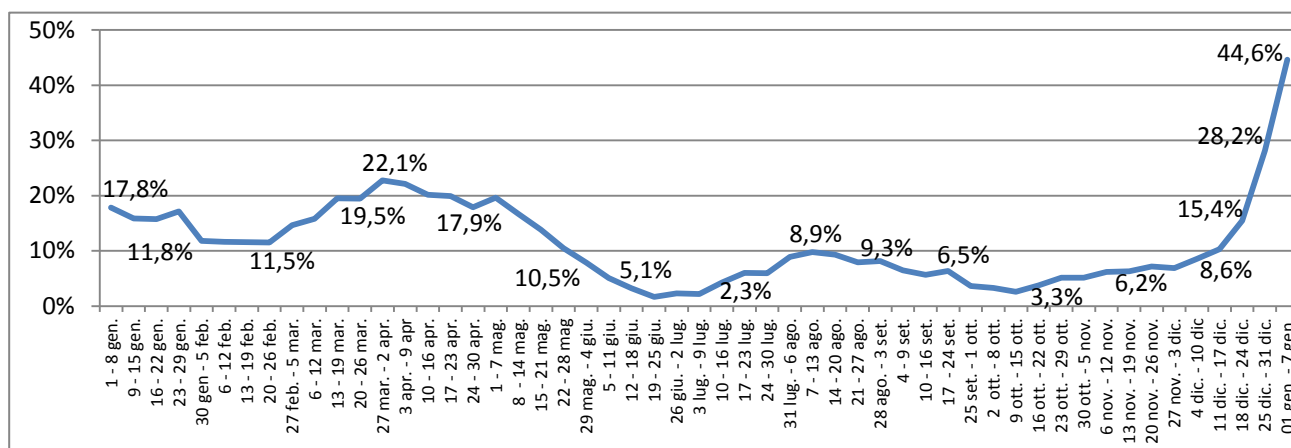
Comune	N° casi da inizio pandemia	Attualmente positivi	Attualmente positivi per 1.000 Ab.	N. Vaccinati mono, 1 <sup>a</sup> dose	Vaccinati Mono, 1 <sup>a</sup> dose per 100 Ab.
VERNOLE	471	160	23,0	5.843	83,9
ZOLLINO	81	37	19,4	1.640	86,1
SAN CASSIANO	138	58	29,1	1.703	85,4
CASTRO	135	33	14,1	2.029	86,6
PORTO CESAREO	685	213	33,8	4.985	79,2
RSA La Fontanella - Ospiti e operatori (9)	80	0	-	-	-
Temporanem. Presenti	1.123	250	-	-	-
<b>TOTALI</b>	<b>54.187</b>	<b>18.893</b>	<b>23,6</b>	<b>645.203</b>	<b>81,6</b>

Nota: il colore rosso delle celle indica un valore peggiore rispetto al dato provinciale.

**Tabella 2.** Tamponi faringei eseguiti in Provincia di Lecce.

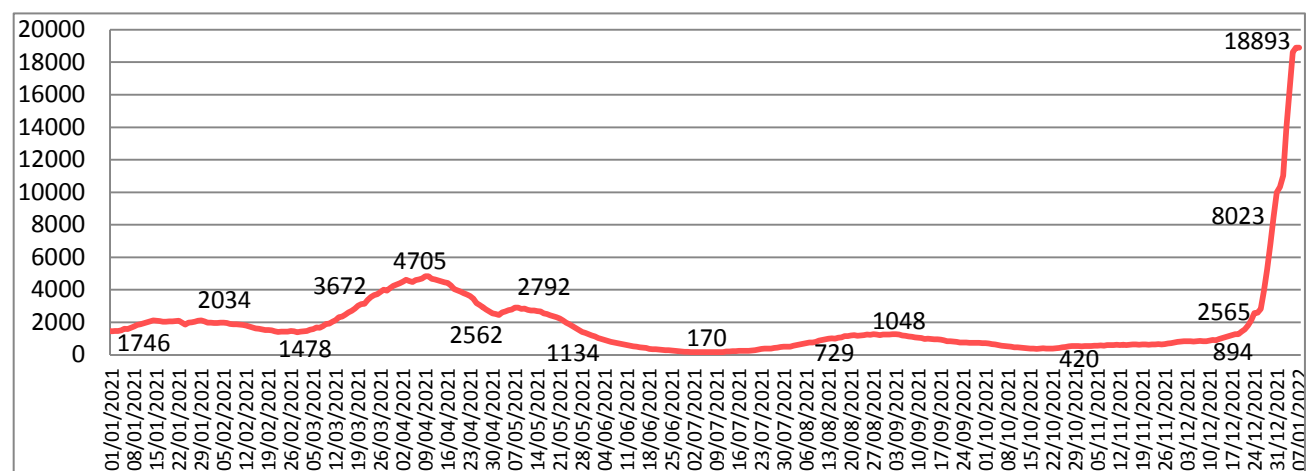
Tamponi eseguiti	N°	%
Tamponi negativi	363.189	87
Tamponi positivi	54.187	13
Tot. (comprensivo dei ripetuti)	<b>1.183.379</b>	-

**Figura 1.** Trend settimanale del rapporto positivi/casi testati dal 1 gennaio 2021 ad oggi.

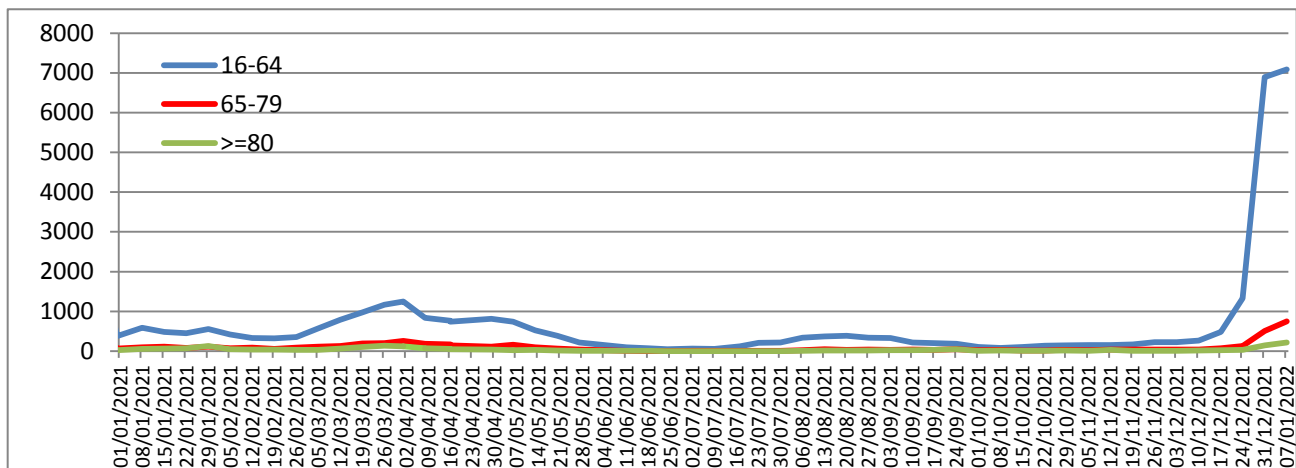


Nota: il dato dell'ultima settimana può subire variazioni in + o in - a causa del consolidamento degli archivi.

**Figura 2.** Trend settimanale dei casi "attualmente positivi" (dal 1 gennaio 2021 ad oggi).



**Figura 3.** Trend settimanale dei nuovi positivi per le fasce di età.



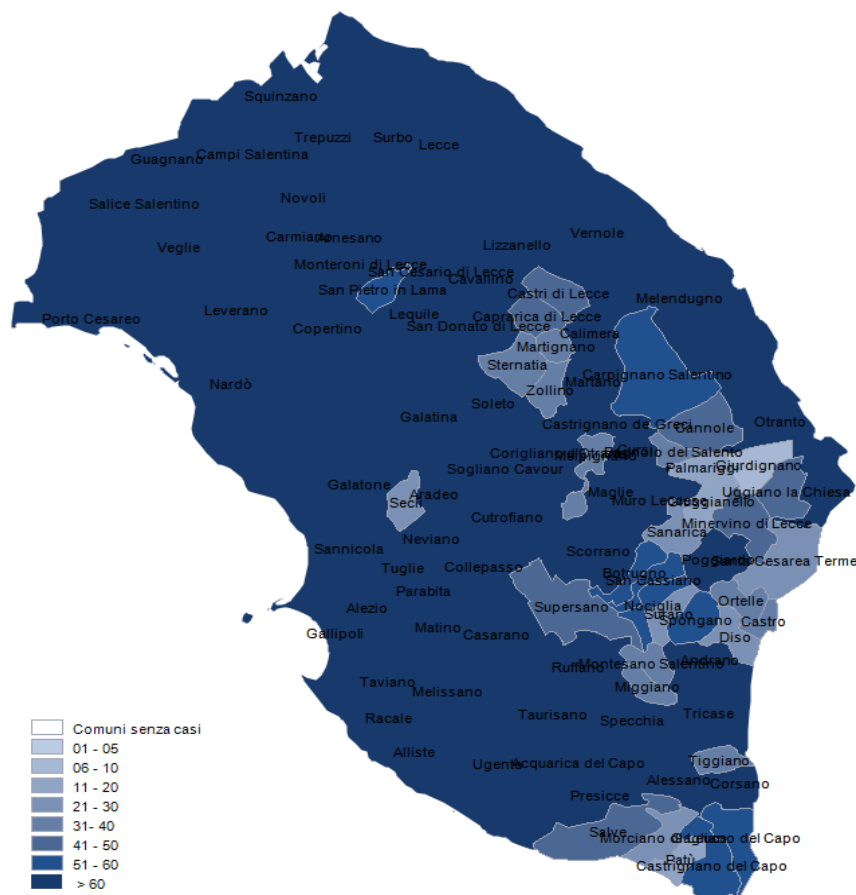
**Tabella 3.** Attualmente positivi per 1.000 Ab.e incidenza settimanale per 100.000 Ab.

Attualmente positivi per 1000 abitanti	<b>23,6</b>
Incidenza 7 giorni (31/12/21 - 6/1/22) per 100.000 abitanti	<b>1.515,1</b>

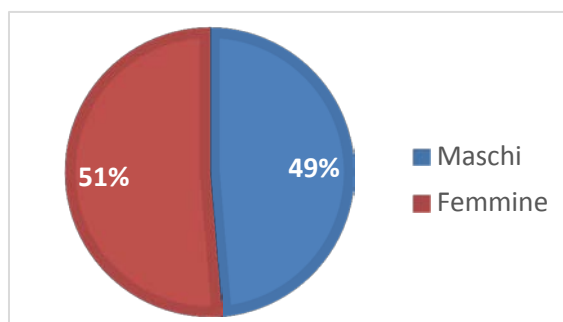
**Tabella 4.** Tasso ospedalizzazione settimanale per 100.000 abitanti pop. vaccinata e non vaccinata.

Tasso di Ospedalizzazione settimanale (30/12/21 - 6/1/22) per 100.000 abitanti	Ciclo completo	1 <sup>a</sup> dose	Popolazione non vaccinata
	<b>3,95</b>	<b>5,31</b>	<b>32,82</b>

**Figura 4.** Distribuzione geografica dei cittadini "attualmente positivi" a COVID-19.



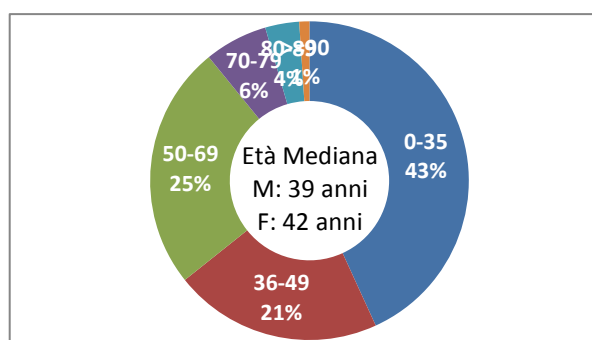
**Figura 5.** Distribuzione per sesso dei casi di infezione da COVID-19.



**Tabella 5.** Distribuzione per fasce di età e sesso dei casi di infezione da COVID-19.

Fasce Età	Maschi	Femmine	Totale	%
0-35	11.992	11.401	23.393	43
36-49	5.315	6.130	11.445	21
50-69	6.479	6.974	13.453	25
70-79	1.689	1.781	3.470	6
80-89	746	1.123	1.869	3
>=90	153	404	557	1
<b>Totali</b>	<b>26.374</b>	<b>27.813</b>	<b>54.187</b>	<b>100</b>

**Figura 6.** Distribuzione per fasce di età dei casi di infezione da COVID-19.



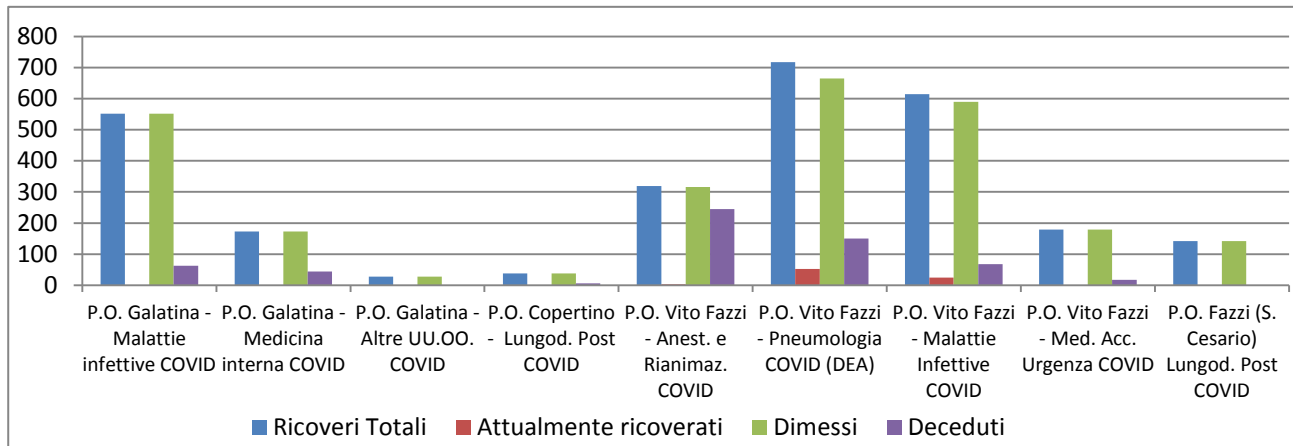
**Tabella 6.** Numero di ricoveri, degenti, dimessi e deceduti per infezione da COVID-19.

Istituto	Ricoveri Totali	Attualmente ricoverati	Dimessi	Deceduti
P.O. Galatina - Malattie infettive COVID	552	0	552	63
P.O. Galatina - Medicina interna COVID	173	0	173	44
P.O. Galatina - Altre UU.OO. COVID	28	0	28	0
P.O. Copertino - Lungod. Post COVID	38	0	38	6
P.O. Vito Fazzi - Anest. e Rianimaz. COVID	319	3	316	245
P.O. Vito Fazzi - Pneumologia COVID (DEA)	717	52	665	150
P.O. Vito Fazzi - Malattie Infettive COVID	615	25	590	68
P.O. Vito Fazzi - Med. Acc. Urgenza COVID	179	0	179	17
P.O. Fazzi (S. Cesario) Lungod. Post COVID	142	0	142	0
<b>Totali</b>	<b>2.763</b>	<b>80</b>	<b>2.683</b>	<b>593</b>

Nota: Il reparto di Pneumologia 2 COVID (DEA) del PO Fazzi è attivo dal 06/11/2020.

Il reparto Med.Acc.Urgenza COVID PO Fazzi è attivo dal 01/01/2021

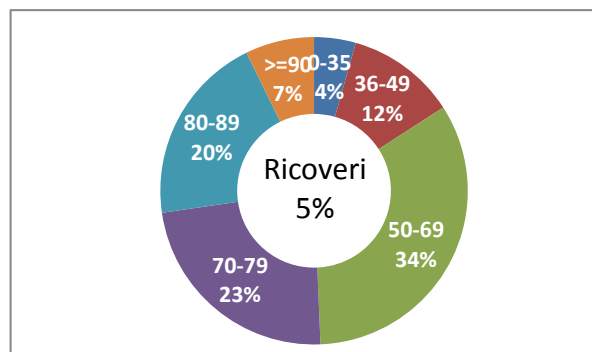
**Figura 7.** Numero di ricoveri, degenti, dimessi e deceduti per infezione da COVID-19.



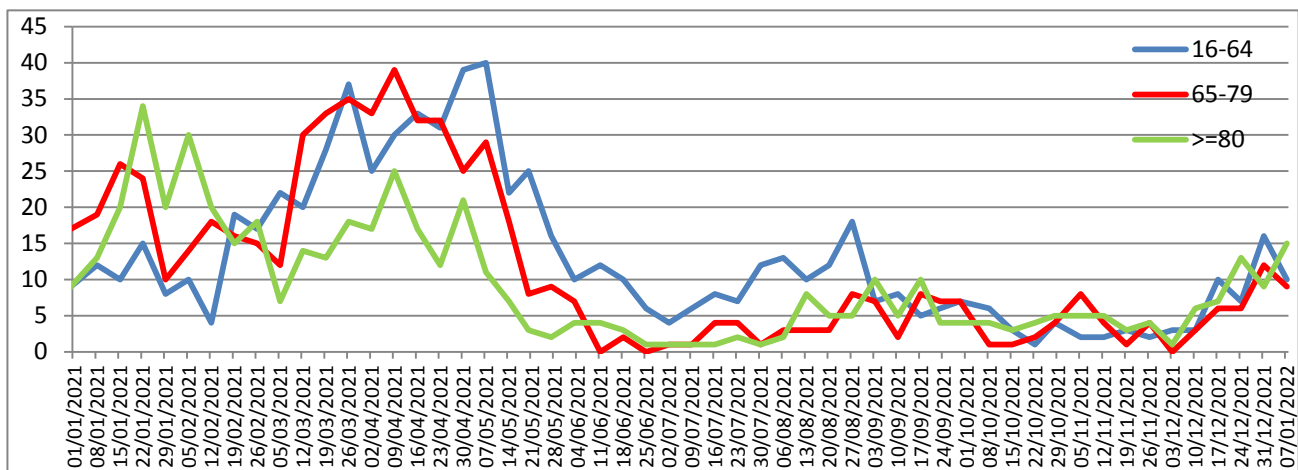
**Tabella 7.** Distribuzione per fasce di età e sesso dei ricoveri per infezione da COVID-19.

Fasce Età	Maschi	Femmine	Totale	%
0-35	74	47	121	4
36-49	167	151	318	12
50-69	586	338	924	33
70-79	364	282	646	23
80-89	271	283	554	20
>=90	89	111	200	7
<b>Totali</b>	<b>1.551</b>	<b>1.212</b>	<b>2.763</b>	<b>100</b>

**Figura 8.** Distribuzione per fasce di età dei ricoveri per infezione da COVID-19.



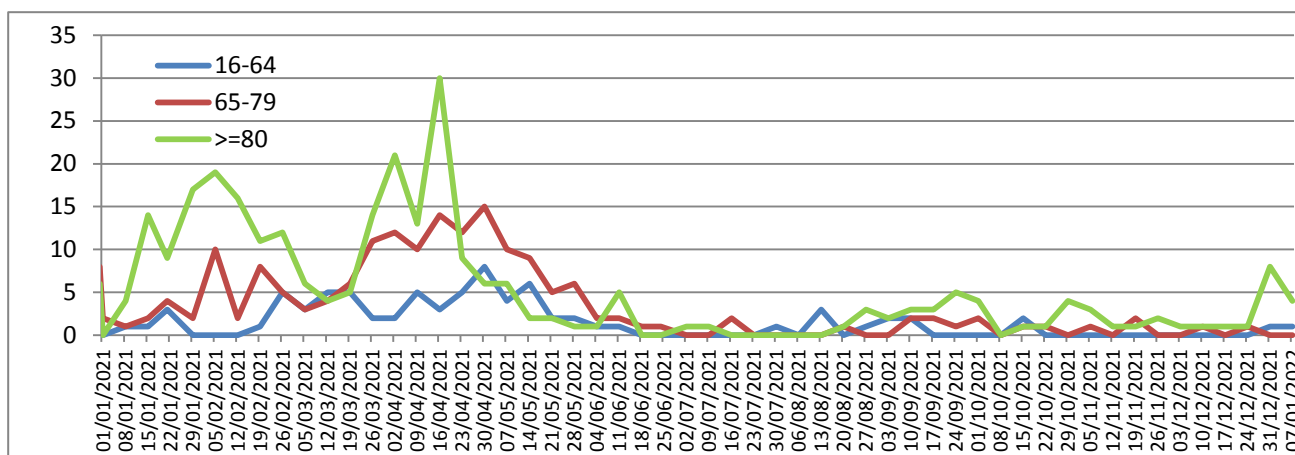
**Figura 9.** Trend settimanale dei ricoveri per le fasce di età.



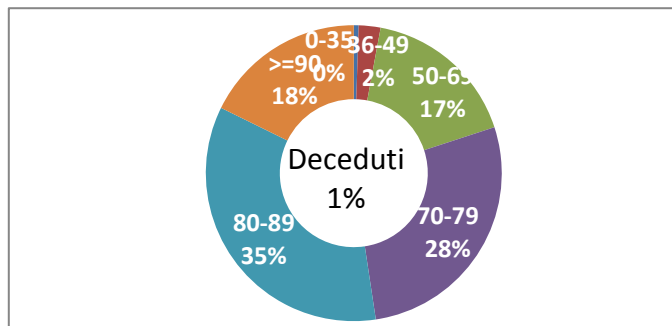
**Tabella 8.** Distribuzione per fasce di età e sesso dei deceduti per infezione da COVID-19.

Fasce Età	Maschi	Femmine	Totale	%
0-35	4	0	4	1
36-49	9	9	18	2
50-69	79	50	129	17
70-79	126	83	209	28
80-89	123	139	262	35
>=90	48	86	134	18
<b>Totali</b>	<b>389</b>	<b>367</b>	<b>756</b>	<b>100</b>

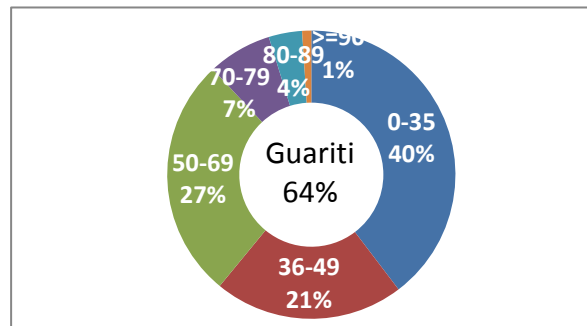
**Figura 10.** Trend settimanale dei deceduti per le fasce di età.



**Figura 11.** Distribuzione per fasce di età dei deceduti da infezione da COVID-19.



**Figura 12.** Distribuzione per fasce di età dei guariti da infezione da COVID-19.



**Tabella 9.** Distribuzione per fasce di età e sesso dei guariti da infezione da COVID-19. dati cumulativi dal 29/02/2020 ad oggi.

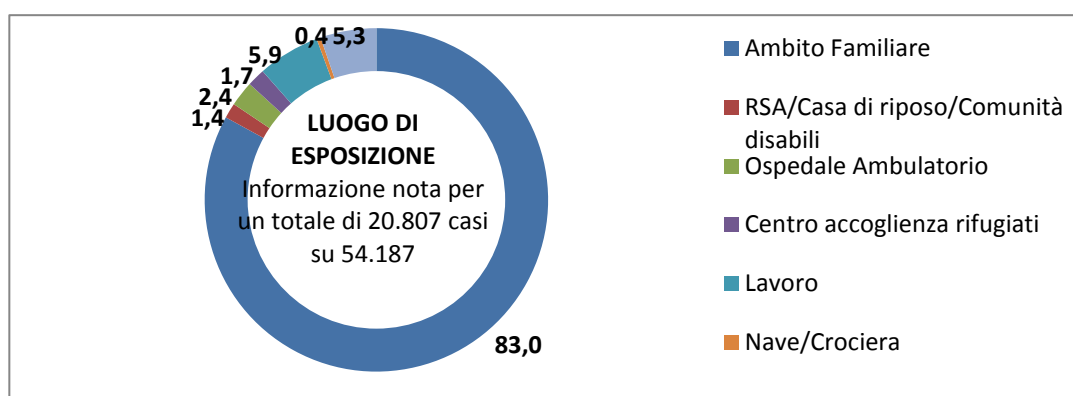
Fasce Età	Maschi	Femmine	Totale	%
0-35	7.106	6.591	13.697	40
36-49	3434	3928	7.362	21
50-69	4.509	4.844	9.353	27
70-79	1172	1312	2.484	7
80-89	494	799	1.293	4
>=90	83	271	354	1
<b>Totali</b>	<b>16.798</b>	<b>17.745</b>	<b>34.543</b>	<b>100</b>



**Tabella 10.** Distribuzione dei casi diagnosticati per luogo di esposizione dal 29/02/2020 (dato disponibile per 20.807 casi su 54.187).

Luogo di esposizione	N. Casi	%
Ambito Familiare	17.265	83,0
RSA/Casa di riposo/Comunità disabili	298	1,4
Ospedale Ambulatorio	494	2,4
Centro accoglienza rifugiati	352	1,7
Lavoro	1.220	5,9
Nave/Crociera	81	0,4
Altro	1.097	5,3
<b>Totale</b>	<b>20.807</b>	<b>100</b>

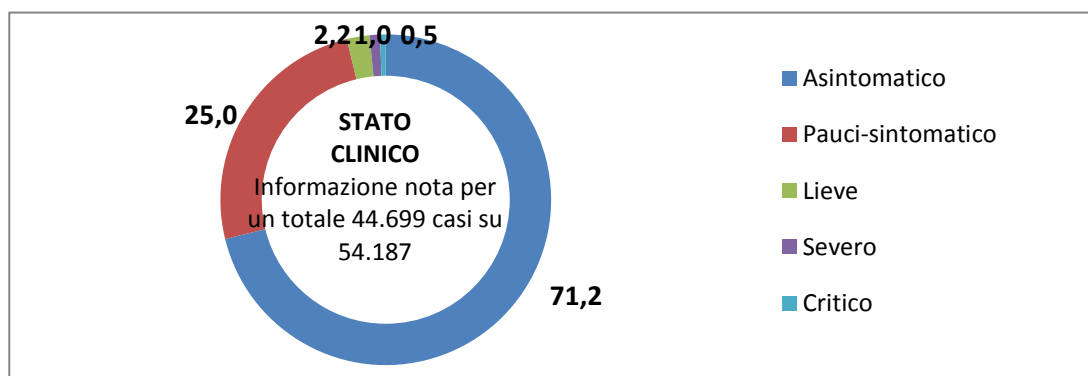
**Figura 13.** Distribuzione dei casi diagnosticati per luogo di esposizione dal 29/02/2020 (dato disponibile per 20.807 casi su 54.187).



**Tabella 11.** Distribuzione dei casi diagnosticati per stato clinico iniziale dal 29/02/2020 (dato disponibile per 44.699 casi su 54.187).

Stato clinico	N. Casi	%
Asintomatico	31.819	71,2
Pauci-sintomatico	11.186	25,0
Lieve	990	2,2
Severo	459	1,0
Critico	245	0,5
<b>Totale</b>	<b>44.699</b>	<b>100</b>

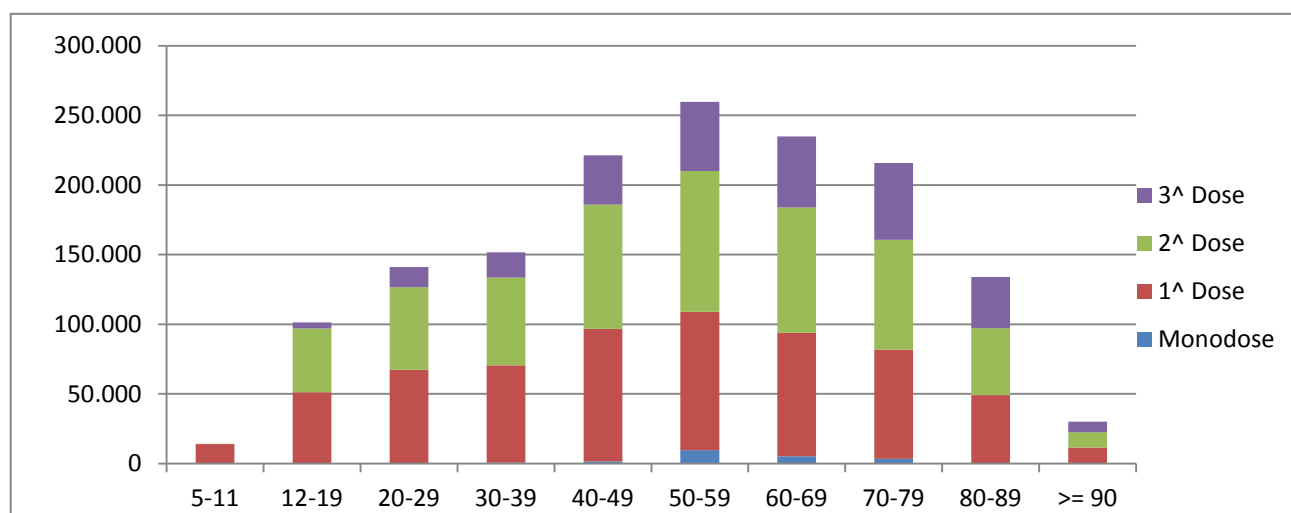
**Figura 14.** Distribuzione dei casi diagnosticati per stato clinico iniziale dal 29/02/2020 (dato disponibile per 44.699 casi su 54.187).



**Tabella 12.** Campagna vaccinale anti Covid 19 - Somministrazioni totali.

Fasce Età	Monodose	1^ Dose	2^ Dose	3^ Dose	Totale
5-11	0	13.993	8	0	14.001
12-19	9	51.206	45.721	4.442	101.378
20-29	289	66.987	59.295	14.591	141.162
30-39	710	69.826	63.053	18.084	151.673
40-49	1.724	95.035	89.218	35.426	221.403
50-59	9.714	99.144	101.145	49.756	259.759
60-69	5.315	88.765	89.762	51.090	234.932
70-79	3.540	78.236	78.970	55.079	215.825
80-89	31	49.211	48.008	36.804	134.054
>= 90	1	11.467	11.049	7.490	30.007
<b>Totale</b>	<b>21.333</b>	<b>623.870</b>	<b>586.229</b>	<b>272.762</b>	<b>1.504.194</b>

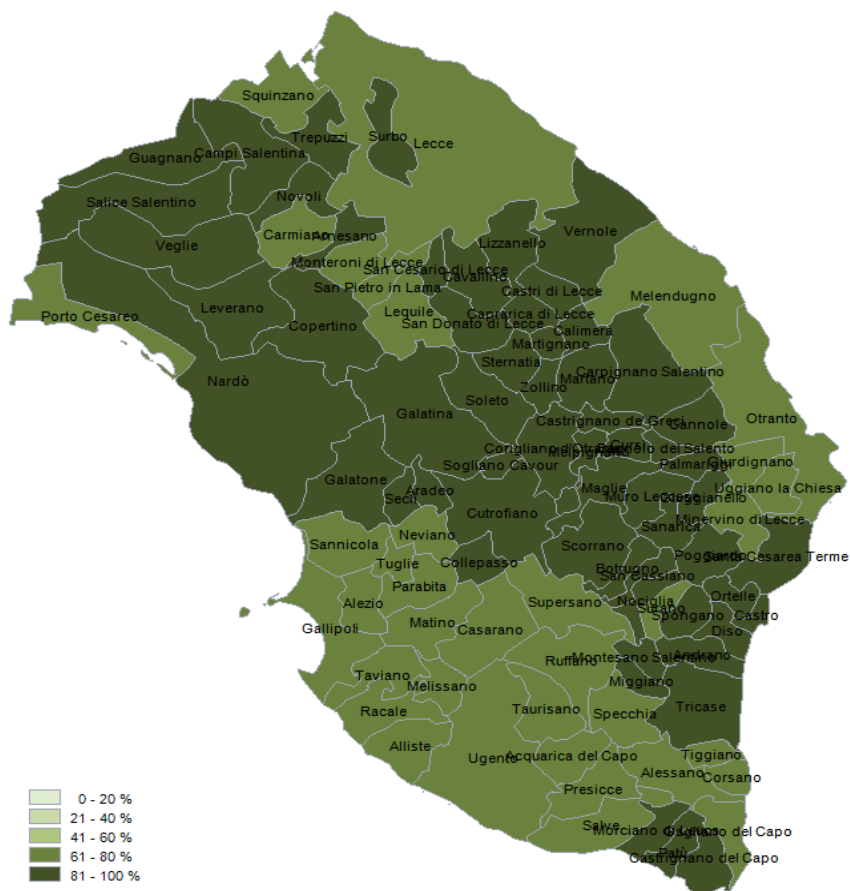
**Figura 15.** Campagna vaccinale anti Covid 19 - Somministrazioni totali.



**Tabella 13.** Campagna vaccinale anti Covid 19 - Vaccinati monodose e 1^ dose per 100 abitanti.

Fasce Età	1^ Dose e Monodose	Monodose e 1^ dose/100 Ab.
5-11	13.993	32
12-19	51.215	86
20-29	67.276	83
30-39	70.536	80
40-49	96.759	80
50-59	108.858	85
60-69	94.080	90
70-79	81.776	92
80-89	49.242	90
>= 90	11.468	75
<b>Totale</b>	<b>645.203</b>	<b>85</b>

**Figura 17.** Distribuzione geografica dei cittadini vaccinati monodose e 1<sup>a</sup> dose.



I dati riportati sono quelli in possesso di questo ufficio nel giorno e alle ore indicati nella copertina del report.

Si consideri che i dati si riferiscono alla residenza anagrafica dei cittadini ma potrebbero non coincidere con il reale domicilio. Sono considerati temporaneamente presenti i cittadini momentaneamente domiciliati in provincia di Lecce.

Si consideri inoltre che trattasi di dati molto dinamici che variano costantemente, per cui l'attribuzione ai comuni di alcune unità potrebbe risentire di queste problematiche e pertanto potrebbero risultare discordanti al momento della rilevazione con quelli forniti da altri enti o uffici.

Si consideri infine che solo per la RSA la fontanella di Soleto è stato considerato come domicilio degli utenti e degli operatori la sede della RSA.

Dall'8 gennaio 2021 il report include i dati, per comune di residenza, dei vaccinati nella campagna di vaccinazione anti COVID avviata il 27 dicembre 2020.

*Hanno contribuito alla realizzazione del report*

*Il gruppo di lavoro U.O.C. Statistica ed Epidemiologia ASL Lecce: Sig.ra Valeria Gerardi, Sig.ra Ornella Guida, Sig.Donato Rollo.*