

COVID-19 IN PROVINCIA DI LECCE



REPORT del 8 aprile 2022

Aggiornamento delle ore 10.30

Documento a cura di Fabrizio Quarta con la collaborazione di Angela Metallo
Elaborazione dati Carlo Indino

Tabella 1. Distribuzione per comune dei casi di infezione da COVID-19.

Comune	N° casi da inizio pandemia	Attualmente positivi	Attualmente positivi per 1.000 Ab.	N. Vaccinati mono, 1 ^a dose	Vaccinati mono, 1 ^a dose per 100 Ab.
ALESSANO	1.481	150	23,9	5.280	84,1
ALEZIO	1.398	138	24,6	4.790	85,4
ALLISTE	1.518	158	23,9	5.400	81,6
ANDRANO	1.028	91	19,3	4.107	86,9
ARADEO	2.062	271	29,6	7.897	86,3
ARNESANO	1.048	67	16,7	3.420	85,4
BAGNOLO DEL SALENTO	362	18	9,9	1.571	86,6
BOTRUGNO	604	45	16,7	2.369	87,9
CALIMERA	1.440	125	18,1	6.091	88,2
CAMPI SALENTINA	2.330	171	16,8	8.887	87,5
CANNOLE	459	26	15,5	1.468	87,6
CAPRARICA DI LECCE	427	38	15,9	2.068	86,3
CARMIANO	3.113	249	20,9	10.208	85,5
CARPIGNANO SALENTINO	802	66	17,7	3.309	88,8
CASARANO	4.972	496	25,0	16.516	83,4
CASTRI' DI LECCE	514	41	14,5	2.477	87,8
CASTRIGNANO DEI GRECI	813	86	22,5	3.383	88,4
CASTRIGNANO DEL CAPO	1.118	108	20,6	4.506	86,1
CAVALLINO	3.517	297	23,3	11.126	87,2
COLLEPASSO	1.241	104	17,9	4.999	85,9
COPERTINO	5.258	359	15,2	20.703	87,5
CORIGLIANO D'OTRANTO	1.255	103	18,0	5.048	88,3
CORSANO	1.331	152	28,5	4.454	83,6
CURSI	960	39	9,7	3.446	85,4
CUTROFIANO	2.078	286	32,3	7.740	87,3
DISO	513	53	18,3	2.592	89,3
GAGLIANO DEL CAPO	1.174	104	20,5	4.205	82,9
GALATINA	5.947	677	25,6	22.875	86,5
GALATONE	3.812	429	28,0	12.953	84,5
GALLIPOLI	5.137	437	21,7	16.931	83,9
GIUGGIANELLO	232	22	19,0	1.023	88,6
GIURDIGNANO	505	41	21,0	1.676	86,0
GUAGNANO	1.155	66	11,8	4.793	86,1
LECCE	22.787	1.583	16,4	80.594	83,5
LEQUILE	2.248	134	15,4	7.220	83,0
LEVERANO	3.117	170	12,2	12.187	87,3
LIZZANELLO	3.291	228	19,0	10.382	86,5
MAGLIE	3.213	278	19,8	11.986	85,4
MARTANO	1.895	139	15,5	7.652	85,5
MARTIGNANO	368	38	23,3	1.418	87,0
MATINO	2.880	217	19,2	9.146	81,1
MELENDUGNO	2.517	207	20,7	8.320	83,2
MELISSANO	1.715	166	23,7	5.638	80,6
MELPIGNANO	464	71	32,2	1.896	85,9
MIGGIANO	841	68	19,8	2.912	85,0

Comune	N° casi da inizio pandemia	Attualmente positivi	Attualmente positivi per 1.000 Ab.	N. Vaccinati mono, 1 ^a dose	Vaccinati mono, 1 ^a dose per 100 Ab.
MINERVINO DI LECCE	852	46	12,9	3.002	84,3
MONTERONI DI LECCE	3.438	193	14,0	11.424	82,9
MONTESANO SALENTINO	711	60	22,7	2.262	85,5
MORCIANO DI LEUCA	619	90	28,3	2.687	84,6
MURO LECCESE	1.001	73	14,9	4.228	86,5
NARDO'	6.933	725	23,2	26.676	85,3
NEVIANO	992	146	28,6	4.338	84,9
NOCIGLIA	508	64	28,9	1.896	85,6
NOVOLI	2.011	198	25,5	6.775	87,2
ORTELLE	483	49	21,1	1.962	84,7
OTRANTO	1.316	92	15,7	4.745	81,1
PALMARIGGI	301	31	21,6	1.262	88,1
PARABITA	2.000	165	18,6	7.380	83,3
PATU'	327	29	17,5	1.445	87,3
POGGIARDO	1.444	154	25,9	5.081	85,6
PRESICCE-ACQUARICA	2.204	217	22,2	7.860	80,6
RACALE	2.898	273	25,1	8.904	81,8
RUFFANO	2.548	180	18,7	7.857	81,6
SALICE SALENTINO	1.872	119	14,7	6.895	85,1
SALVE	903	63	13,8	3.648	80,1
SANARICA	377	27	18,3	1.254	84,9
SAN CESARIO DI LECCE	2.213	131	16,3	6.886	85,4
SAN DONATO DI LECCE	1.469	159	28,3	4.903	87,4
SANNICOLA	1.172	126	21,8	4.842	83,7
SAN PIETRO IN LAMA	896	41	11,7	2.931	83,6
SANTA CESAREA TERME	542	63	21,1	2.531	84,8
SCORRANO	2.179	116	16,9	5.862	85,5
SECLI'	498	51	27,4	1.654	89,0
SOGLIANO CAVOUR	869	82	20,6	3.430	86,1
SOLETO	1.212	92	17,2	4.520	84,6
SPECCHIA	1.232	101	21,4	3.941	83,5
SPONGANO	826	82	22,9	3.050	85,2
SQUINZANO	3.194	151	10,9	11.644	83,8
STERNATIA	437	39	17,6	1.932	87,1
SUPERSANO	1.086	76	17,7	3.639	84,7
SURANO	318	29	18,2	1.339	84,1
SURBO	4.240	267	17,9	12.830	85,9
TAURISANO	3.357	243	20,8	9.389	80,5
TAVIANO	3.009	233	19,7	9.873	83,6
TIGGIANO	631	85	29,7	2.398	83,7
TREPUZZI	3.481	271	18,9	12.415	86,7
TRICASE	4.303	453	26,1	14.886	85,8
TUGLIE	1.078	108	20,8	4.380	84,3
UGENTO	2.711	204	16,5	10.048	81,3
UGGIANO LA CHIESA	953	80	18,3	3.683	84,5
VEGLIE	3.147	286	20,9	11.812	86,2

Comune	N° casi da inizio pandemia	Attualmente positivi	Attualmente positivi per 1.000 Ab.	N. Vaccinati mono, 1 ^a dose	Vaccinati Mono, 1 ^a dose per 100 Ab.
VERNOLE	1.475	105	15,1	6.035	86,6
ZOLLINO	431	44	23,1	1.689	88,7
SAN CASSIANO	484	36	18,1	1.755	88,1
CASTRO	442	41	17,5	2.081	88,8
PORTO CESAREO	1.591	108	17,2	5.237	83,2
RSA La Fontanella - Ospiti e operatori (9)	79	0	-	-	-
Temporanem. Presenti	1.554	63	-	-	-
TOTALI	189.787	15.772	19,9	670.858	84,8

Nota: il colore rosso delle celle indica un valore peggiore rispetto al dato provinciale.

Tabella 2. Tamponi faringei eseguiti in Provincia di Lecce.

Tamponi eseguiti	N°	%
Tamponi negativi (*)	453.804	71
Tamponi positivi	189.787	29
Tot. (comprensivo dei ripetuti)	2.074.499	-

Nota: (*) Il dato si riferisce solo ai Laboratori pubblici e privati convenzionati.

Figura 1. Nuovi positivi per fasce di età. Settimana dal 01/04/22 al 07/04/2022.

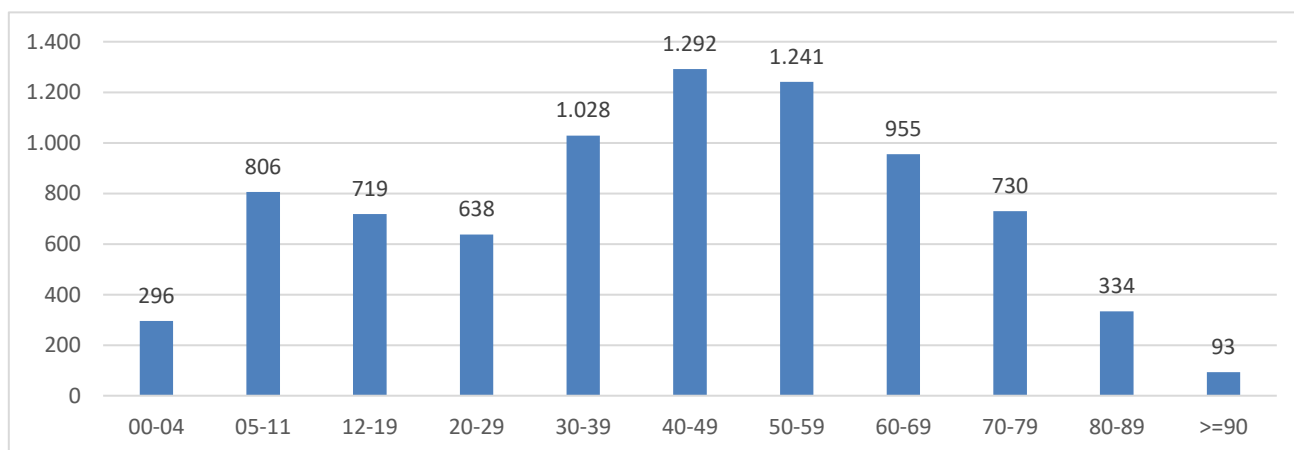


Figura 2. Trend settimanale dei casi "attualmente positivi" dal 1 ottobre 2021 ad oggi.

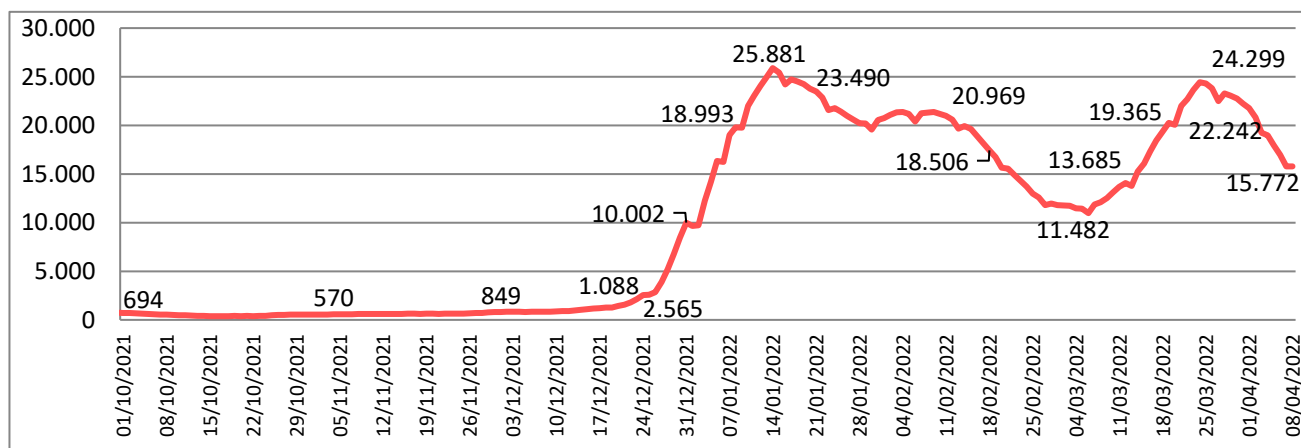


Figura 3. Trend settimanale dei nuovi positivi per le fasce di età dal 1 ottobre 2021 ad oggi.

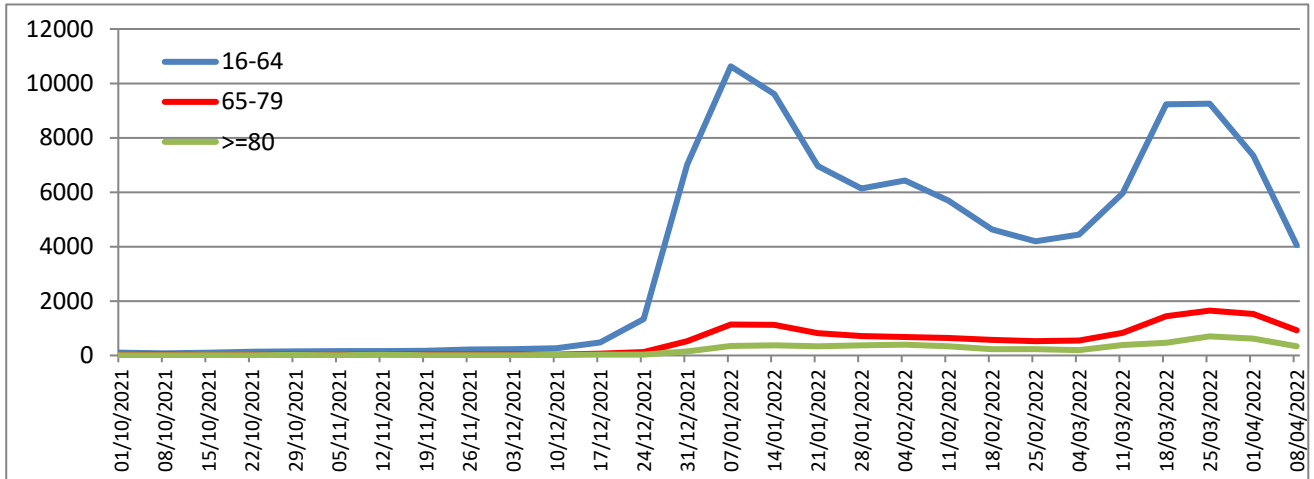


Tabella 3. Attualmente positivi per 1.000 Ab.e incidenza settimanale per 100.000 Ab.

Attualmente positivi per 1000 abitanti	19,9
Incidenza 7 giorni (1/4/22 - 7/4/22) per 100.000 abitanti	1.092,6

Tabella 4. Tasso ospedalizzazione settimanale per 100.000 abitanti pop. vaccinata e non vaccinata.

Tasso di Ospedalizzazione settimanale (1/4/22 - 7/4/22) per 100.000 abitanti	1^ dose	2^ dose	3^ dose	Non vaccinati
	7,51	3,98	3,14	8,72

Figura 4. Distribuzione geografica dei cittadini "attualmente positivi" a COVID-19 per 1000 Ab..

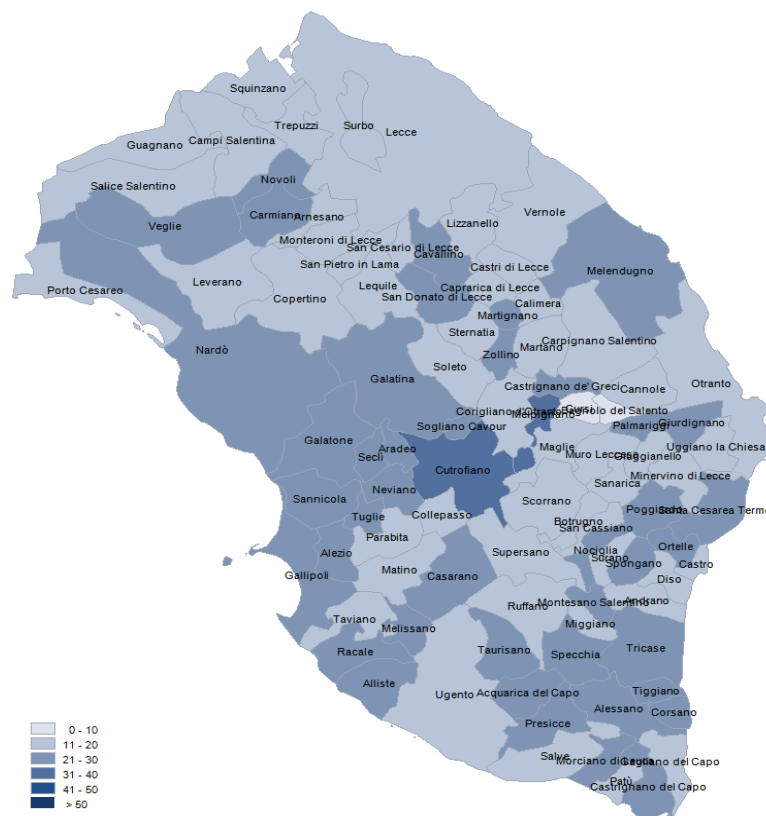


Figura 5. Distribuzione per sesso dei casi di infezione da COVID-19.

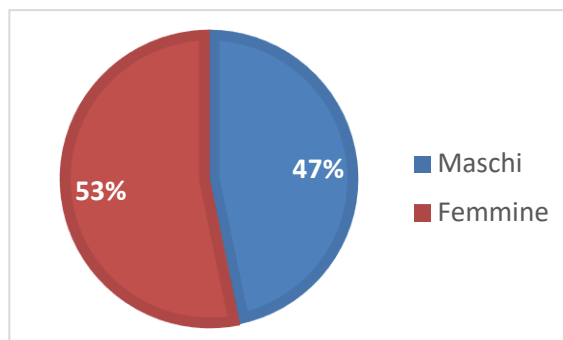


Tabella 5. Distribuzione per fasce di età e sesso dei casi di infezione da COVID-19.

Fasce Età	Maschi	Femmine	Totale	%
0-35	42.706	43.735	86.441	46
36-49	18.126	23.620	41.746	22
50-69	19.845	23.483	43.328	23
70-79	5.110	5.609	10.719	6
80-89	2.409	3.396	5.805	3
>=90	509	1.239	1.748	1
Totali	88.705	101.082	189.787	100

Figura 6. Distribuzione per fasce di età dei casi di infezione da COVID-19.

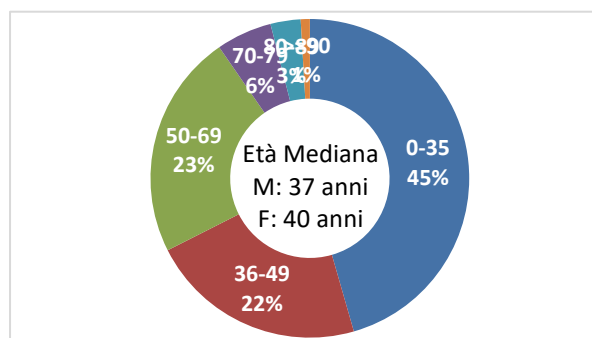


Tabella 6. Numero di ricoveri, degenzi, dimessi e deceduti per infezione da COVID-19.

Istituto	Ricoveri Totali	Attualmente ricoverati	Dimessi	Deceduti
P.O. Galatina - Malattie infettive COVID	552	0	552	63
P.O. Galatina - Medicina interna COVID	283	16	267	68
P.O. Galatina - Altre UU.OO. COVID	28	0	28	0
P.O. Copertino - Lungod. Post COVID	38	0	38	6
P.O. Vito Fazzi - Anest. e Rianimaz. COVID	398	7	391	289
P.O. Vito Fazzi - Pneumologia COVID (DEA)	954	52	902	259
P.O. Vito Fazzi - Malattie Infettive COVID	718	27	691	92
P.O. Vito Fazzi - Med. Acc. Urgenza COVID	179	0	179	17
P.O. Fazzi (S. Cesario) Lungod. Post COVID	142	0	142	0
Totali	3.292	102	3.190	794

Figura 7. Numero di ricoveri, degenti, dimessi e deceduti per infezione da COVID-19.

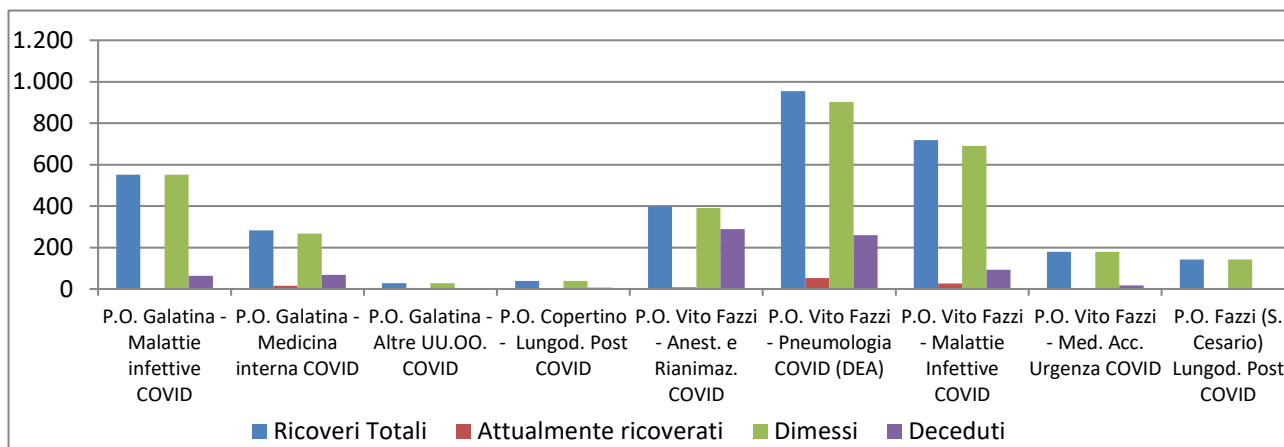


Tabella 7. Distribuzione per fasce di età e sesso dei ricoveri per infezione da COVID-19.

Fasce Età	Maschi	Femmine	Totale	%
0-35	76	54	130	4
36-49	182	163	345	10
50-69	666	375	1.041	32
70-79	432	343	775	24
80-89	362	370	732	22
>=90	126	143	269	8
Totali	1.844	1.448	3.292	100

Figura 8. Distribuzione per fasce di età dei ricoveri per infezione da COVID-19.

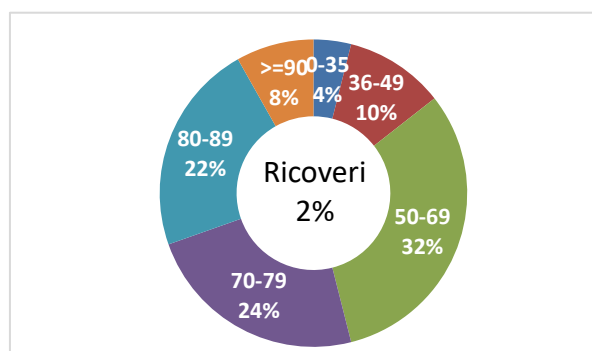


Figura 9. Trend settimanale dei ricoveri per le fasce di età dal 1 ottobre 2021 ad oggi.

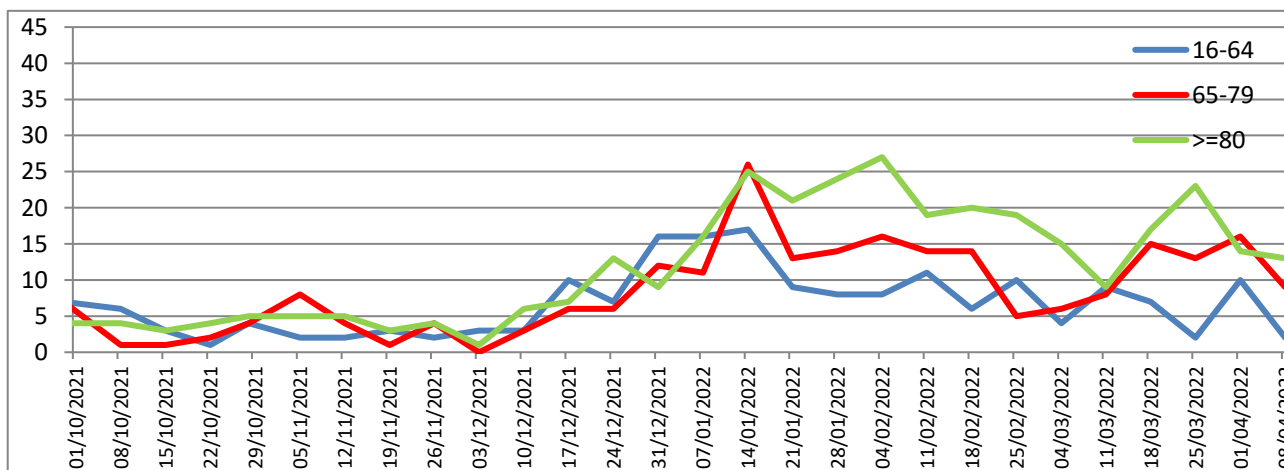


Tabella 8. Distribuzione per fasce di età e sesso dei deceduti per infezione da COVID-19.

Fasce Età	Maschi	Femmine	Totale	%
0-35	5	0	5	1
36-49	12	8	20	2
50-69	97	57	154	16
70-79	156	99	255	26
80-89	178	188	366	37
>=90	74	108	182	19
Totali	522	460	982	100

Figura 10. Trend settimanale dei deceduti per le fasce di età dal 1 ottobre 2021 ad oggi.

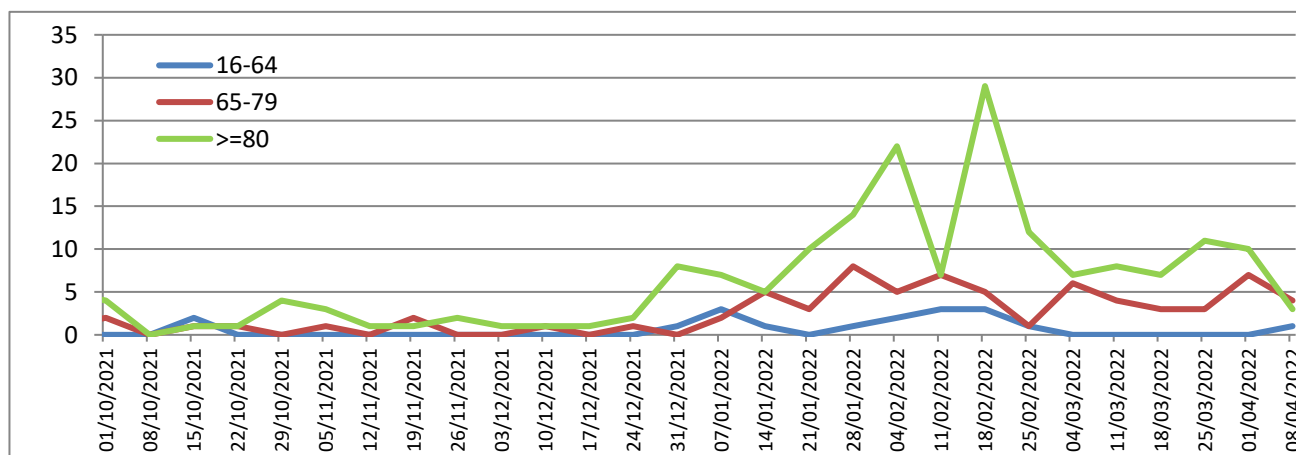


Figura 11. Distribuzione per fasce di età dei deceduti da infezione da COVID-19.

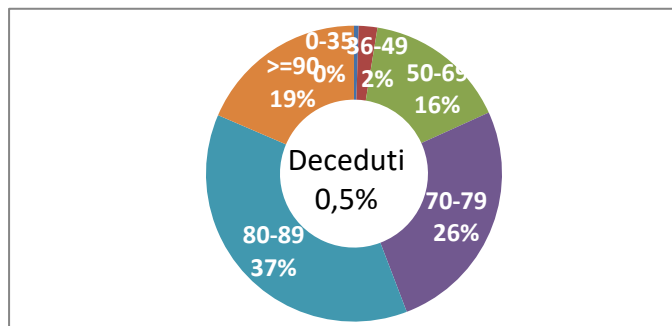


Figura 12. Distribuzione per fasce di età dei guariti da infezione da COVID-19.

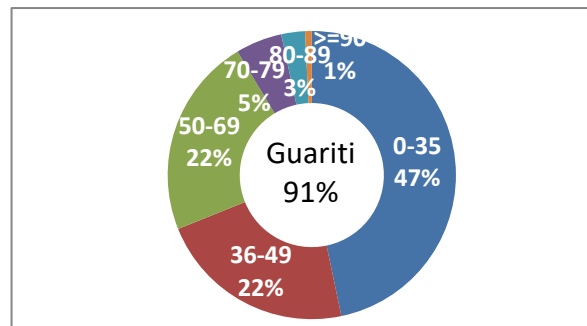


Tabella 9. Distribuzione per fasce di età e sesso dei guariti da infezione da COVID-19. dati cumulativi dal 29/02/2020 ad oggi.

Fasce Età	Maschi	Femmine	Totale	%
0-35	40.076	40.745	80.821	47
36-49	16734	21664	38.398	22
50-69	17.885	21.011	38.896	22
70-79	4280	4735	9.015	5
80-89	1.878	2.742	4.620	3
>=90	335	948	1.283	1
Totali	81.188	91.845	173.033	100

Tabella 10. Distribuzione dei casi diagnosticati per luogo di esposizione dal 29/02/2020 (dato disponibile per 28.655 casi su 189.787).

Luogo di esposizione	N. Casi	%
Ambito Familiare	21.020	73,4
RSA/Casa di riposo/Comunità disabili	530	1,8
Ospedale Ambulatorio	732	2,6
Centro accoglienza rifugiati	375	1,3
Lavoro	2.302	8,0
Nave/Crociera	99	0,3
Altro	3.597	12,6
Totale	28.655	100

Figura 13. Distribuzione dei casi diagnosticati per luogo di esposizione dal 29/02/2020 (dato disponibile per 28.655 casi su 189.787).

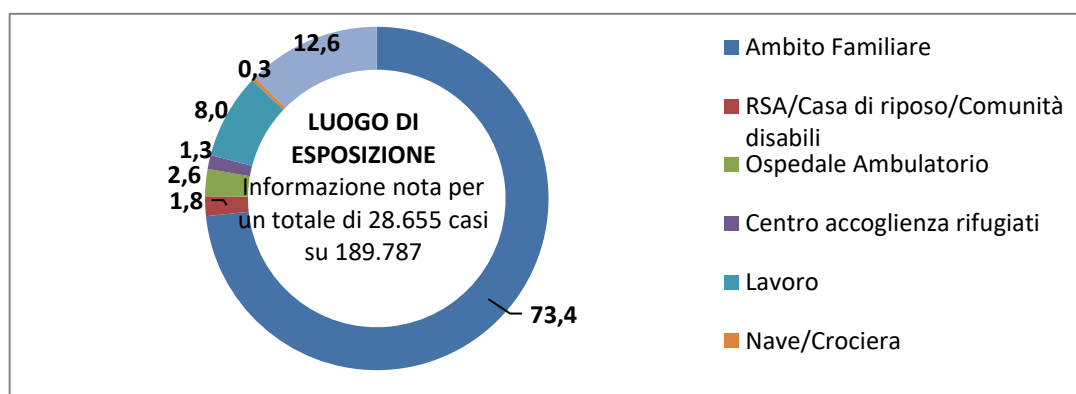


Tabella 11. Distribuzione dei casi diagnosticati per stato clinico iniziale dal 29/02/2020 (dato disponibile per 192.015 casi su 189.787)

Stato clinico	N. Casi	%
Asintomatico	157.466	82,0
Pauci-sintomatico	27.207	14,2
Lieve	6.354	3,3
Severo	616	0,3
Critico	372	0,2
Totale	192.015	100

Figura 14. Distribuzione dei casi diagnosticati per stato clinico iniziale dal 29/02/2020 (dato disponibile per 192.015 casi su 189.787)

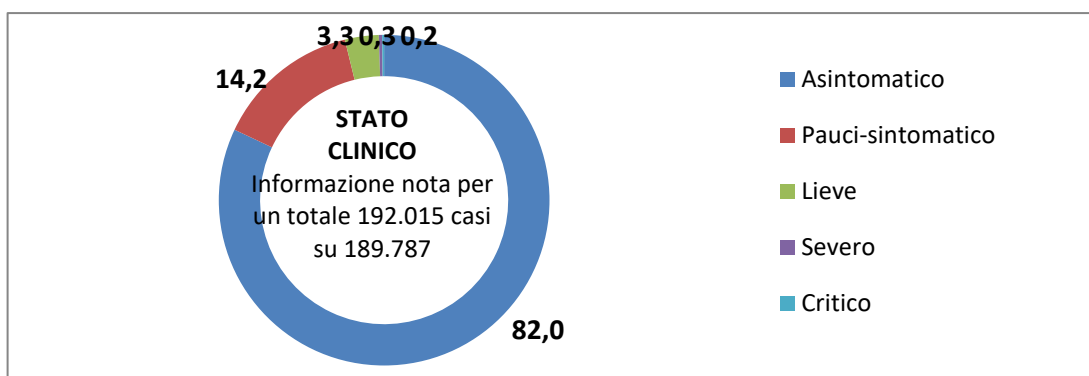


Tabella 12. Campagna vaccinale anti Covid 19 - Somministrazioni totali.

Fasce Età	Monodose	1^ Dose	2^ Dose	3^ Dose	Totale
5-11	0	22.213	19.039	6	41.258
12-19	9	55.282	52.313	31.097	138.701
20-29	290	68.821	62.232	43.264	174.607
30-39	710	72.173	66.690	48.263	187.836
40-49	1.725	97.312	93.467	73.716	266.220
50-59	9.714	102.002	107.176	82.386	301.278
60-69	5.316	90.694	93.575	77.576	267.161
70-79	3.540	79.423	81.429	69.589	233.981
80-89	31	49.906	49.005	42.241	141.183
>= 90	1	11.696	11.274	8.573	31.544
Totale	21.336	649.522	636.200	476.711	1.783.769

Figura 15. Campagna vaccinale anti Covid 19 - Somministrazioni totali.

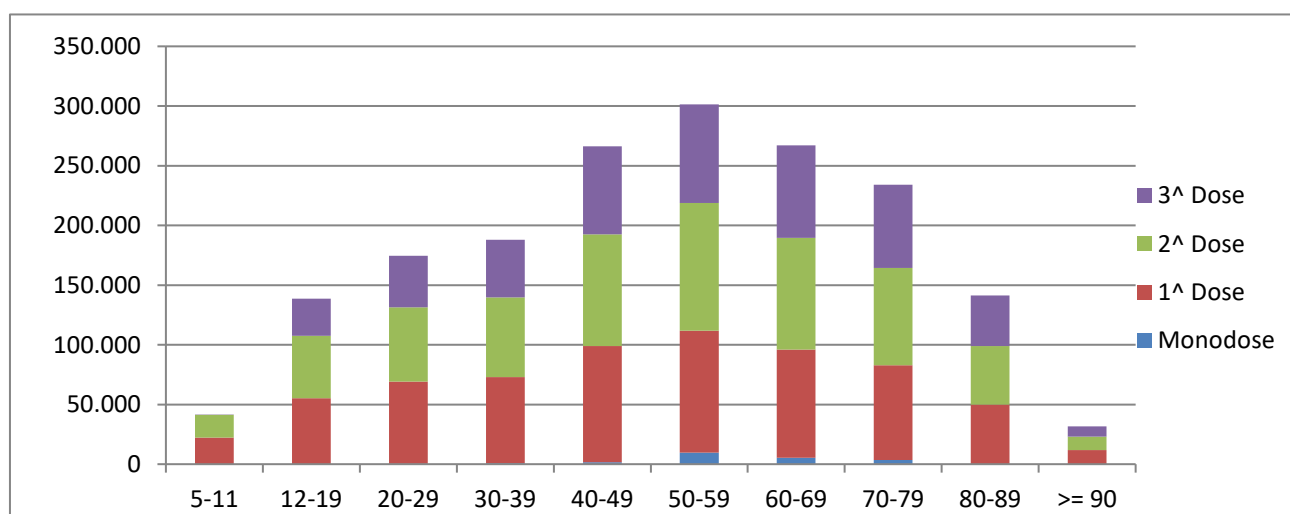
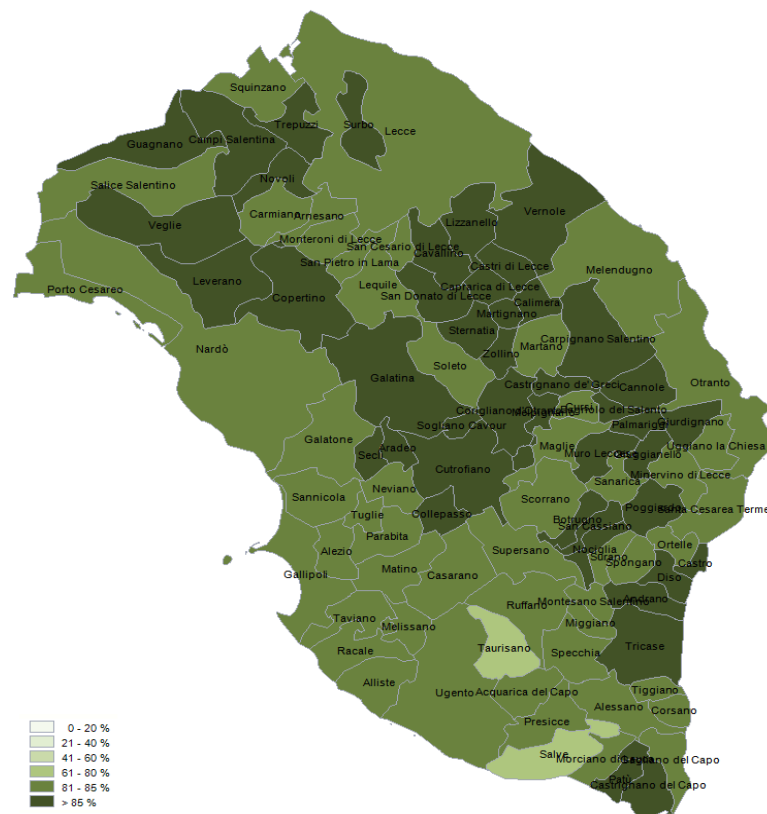


Tabella 13. Campagna vaccinale anti Covid 19 - Vaccinati per dose per 100 abitanti.

Fasce Età	1^ dose/100 Ab.	Mono e 2^ dose/100 Ab.	3^ dose/100 Ab.
5-11	51	43	0
12-19	93	88	52
20-29	85	77	54
30-39	82	77	55
40-49	81	79	61
50-59	80	91	64
60-69	86	94	74
70-79	90	96	78
80-89	91	90	77
>= 90	77	74	56
Totale	88	89	69

Nota: Il dato del Totale della 3^ dose/100 Ab. Si riferisce alla popolazione over 12

Figura 16. Distribuzione geografica dei cittadini vaccinati monodose e 1^a dose per 100 Ab..



I dati riportati sono quelli in possesso di questo ufficio nel giorno e alle ore indicati nella copertina del report.

Si consideri che i dati si riferiscono alla residenza anagrafica dei cittadini ma potrebbero non coincidere con il reale domicilio. Sono considerati temporaneamente presenti i cittadini momentaneamente domiciliati in provincia di Lecce.

Si consideri inoltre che trattasi di dati molto dinamici che variano costantemente, per cui l'attribuzione ai comuni di alcune unità potrebbe risentire di queste problematiche e pertanto potrebbero risultare discordanti al momento della rilevazione con quelli forniti da altri enti o uffici.

Si consideri infine che solo per la RSA la fontanella di Soleto è stato considerato come domicilio degli utenti e degli operatori la sede della RSA.

Dall'8 gennaio 2021 il report include i dati, per comune di residenza, dei vaccinati nella campagna di vaccinazione anti COVID avviata il 27 dicembre 2020.

Hanno contribuito alla realizzazione del report

Il gruppo di lavoro U.O.C. Statistica ed Epidemiologia ASL Lecce: Sig.ra Valeria Gerardi, Sig.ra Ornella Guida, Sig.Donato Rollo.