

COVID-19 IN PROVINCIA DI LECCE



REPORT del 24 giugno 2022

Aggiornamento delle ore 10.30

Documento a cura di Fabrizio Quarta con la collaborazione di Angela Metallo
Elaborazione dati Carlo Indino

Tabella 1. Distribuzione per comune dei casi di infezione da COVID-19.

Comune	N° casi da inizio pandemia	Attualmente positivi	Attualmente positivi per 1.000 Ab.	N. Vaccinati mono, 1 ^a dose	Vaccinati mono, 1 ^a dose per 100 Ab.
ALESSANO	1.724	26	4,1	5.285	84,1
ALEZIO	1.699	22	3,9	4.791	85,4
ALLISTE	1.804	45	6,8	5.402	81,7
ANDRANO	1.268	32	6,8	4.107	86,9
ARADEO	2.513	68	7,4	7.901	86,3
ARNESANO	1.248	25	6,2	3.422	85,4
BAGNOLO DEL SALENTO	480	9	5,0	1.571	86,6
BOTRUGNO	797	26	9,7	2.371	88,0
CALIMERA	1.917	84	12,2	6.094	88,2
CAMPI SALENTINA	2.895	71	7,0	8.905	87,7
CANNOLE	573	16	9,6	1.468	87,6
CAPRARICA DI LECCE	558	7	2,9	2.072	86,5
CARMIANO	3.782	77	6,4	10.213	85,5
CARPIGNANO SALENTINO	1.008	16	4,3	3.310	88,8
CASARANO	5.923	90	4,5	16.525	83,5
CASTRI' DI LECCE	667	22	7,8	2.477	87,8
CASTRIGNANO DEI GRECI	1.036	42	11,0	3.385	88,4
CASTRIGNANO DEL CAPO	1.396	42	8,0	4.507	86,1
CAVALLINO	4.283	55	4,3	11.136	87,2
COLLEPASSO	1.540	41	7,0	5.001	85,9
COPERTINO	6.241	102	4,3	20.714	87,6
CORIGLIANO D'OTRANTO	1.576	48	8,4	5.052	88,3
CORSANO	1.562	22	4,1	4.457	83,7
CURSI	1.132	42	10,4	3.447	85,4
CUTROFIANO	2.620	32	3,6	7.743	87,3
DISO	643	11	3,8	2.595	89,4
GAGLIANO DEL CAPO	1.415	25	4,9	4.210	83,0
GALATINA	7.280	168	6,3	22.897	86,5
GALATONE	4.799	160	10,4	12.963	84,6
GALLIPOLI	6.083	88	4,4	16.949	84,0
GIUGGIANELLO	277	11	9,5	1.024	88,7
GIURDIGNANO	573	8	4,1	1.677	86,1
GUAGNANO	1.399	29	5,2	4.795	86,1
LECCE	26.970	557	5,8	80.713	83,6
LEQUILE	2.645	48	5,5	7.224	83,0
LEVERANO	3.947	115	8,2	12.197	87,4
LIZZANELLO	3.795	65	5,4	10.394	86,6
MAGLIE	3.828	87	6,2	11.999	85,5
MARTANO	2.388	75	8,4	7.658	85,5
MARTIGNANO	473	6	3,7	1.419	87,1
MATINO	3.444	40	3,5	9.153	81,2
MELENDUGNO	3.032	44	4,4	8.325	83,2
MELISSANO	2.073	30	4,3	5.643	80,7
MELPIGNANO	564	17	7,7	1.901	86,1
MIGGIANO	941	5	1,5	2.912	85,0

Comune	N° casi da inizio pandemia	Attualmente positivi	Attualmente positivi per 1.000 Ab.	N. Vaccinati mono, 1 ^a dose	Vaccinati mono, 1 ^a dose per 100 Ab.
MINERVINO DI LECCE	1.063	12	3,4	3.006	84,5
MONTERONI DI LECCE	4.048	54	3,9	11.433	83,0
MONTESANO SALENTINO	878	8	3,0	2.263	85,5
MORCIANO DI LEUCA	715	9	2,8	2.693	84,7
MURO LECCESE	1.202	16	3,3	4.229	86,5
NARDO'	8.728	253	8,1	26.686	85,3
NEVIANO	1.405	38	7,4	4.339	84,9
NOCIGLIA	623	8	3,6	1.897	85,6
NOVOLI	2.407	39	5,0	6.780	87,2
ORTELLE	603	17	7,3	1.963	84,7
OTRANTO	1.509	41	7,0	4.750	81,2
PALMARIGGI	377	8	5,6	1.262	88,1
PARABITA	2.449	32	3,6	7.386	83,4
PATU'	391	4	2,4	1.448	87,5
POGGIARDO	1.781	29	4,9	5.085	85,7
PRESICCE-ACQUARICA	2.720	35	3,6	7.867	80,6
RACALE	3.442	66	6,1	8.910	81,8
RUFFANO	2.910	34	3,5	7.860	81,7
SALICE SALENTINO	2.242	36	4,4	6.897	85,1
SALVE	1.066	17	3,7	3.648	80,1
SANARICA	425	7	4,7	1.255	85,0
SAN CESARIO DI LECCE	2.608	38	4,7	6.890	85,5
SAN DONATO DI LECCE	1.793	26	4,6	4.905	87,4
SANNICOLA	1.518	31	5,4	4.845	83,8
SAN PIETRO IN LAMA	1.066	27	7,7	2.933	83,6
SANTA CESAREA TERME	708	16	5,4	2.531	84,8
SCORRANO	2.500	42	6,1	5.867	85,6
SECLI'	586	13	7,0	1.654	89,0
SOGLIANO CAVOUR	1.171	39	9,8	3.435	86,2
SOLETO	1.456	28	5,2	4.520	84,6
SPECCHIA	1.400	11	2,3	3.943	83,5
SPONGANO	976	20	5,6	3.050	85,2
SQUINZANO	3.849	106	7,6	11.658	83,9
STERNATIA	515	8	3,6	1.932	87,1
SUPERSANO	1.283	26	6,1	3.641	84,8
SURANO	377	11	6,9	1.340	84,2
SURBO	5.094	119	8,0	12.833	85,9
TAURISANO	3.901	30	2,6	9.400	80,6
TAVIANO	3.625	55	4,7	9.878	83,7
TIGGIANO	810	17	5,9	2.401	83,8
TREPUZZI	4.278	137	9,6	12.420	86,8
TRICASE	5.166	87	5,0	14.895	85,9
TUGLIE	1.369	35	6,7	4.383	84,3
UGENTO	3.367	113	9,1	10.051	81,3
UGGIANO LA CHIESA	1.145	52	11,9	3.686	84,5
VEGLIE	4.099	82	6,0	11.821	86,3

Comune	N° casi da inizio pandemia	Attualmente positivi	Attualmente positivi per 1.000 Ab.	N. Vaccinati mono, 1^ dose	Vaccinati Mono, 1^ dose per 100 Ab.
VERNOLE	1.804	41	5,9	6.037	86,7
ZOLLINO	520	26	13,7	1.689	88,7
SAN CASSIANO	578	13	6,5	1.760	88,3
CASTRO	594	6	2,6	2.082	88,8
PORTO CESAREO	1.919	16	2,5	5.242	83,3
RSA La Fontanella - Ospiti e operatori (9)	80	0	-	-	-
Temporanem. Presenti	1.844	76	-	-	-
TOTALI	229.794	4.761	5,9	671.383	84,9

Nota: il colore rosso delle celle indica un valore peggiore rispetto al dato provinciale.

Tabella 2. Tamponi faringei eseguiti in Provincia di Lecce.

Tamponi eseguiti	N°	%
Tamponi negativi (*)	459.834	67
Tamponi positivi	207.665	33
Tot. (comprensivo dei ripetuti)	2.327.520	-

Nota: (*) Il dato si riferisce solo ai Laboratori pubblici e privati convenzionati.

Figura 1. Nuovi positivi per fasce di età. Settimana dal 17/06/22 al 23/06/2022.

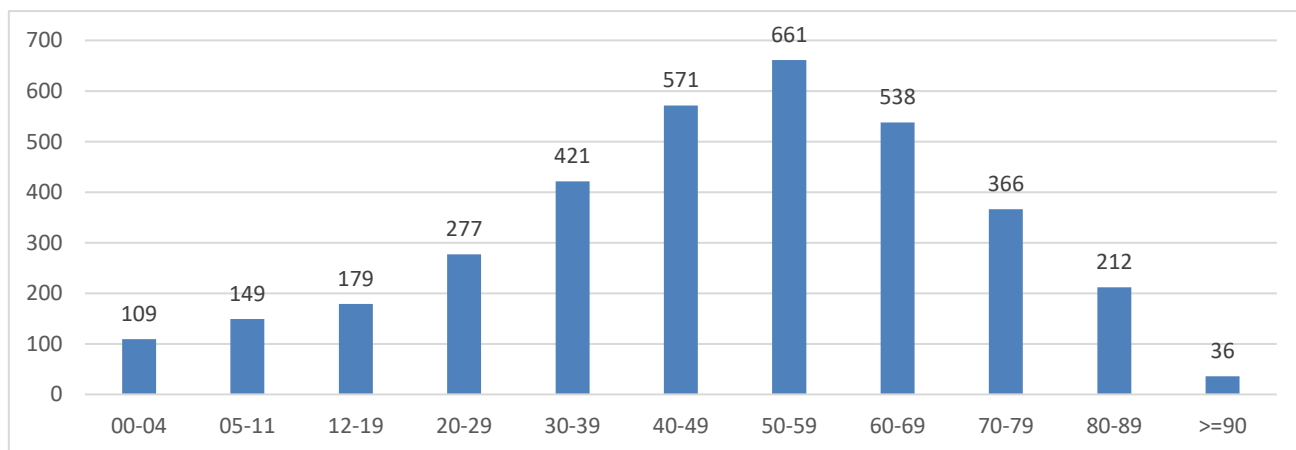


Figura 2. Trend settimanale dei casi "attualmente positivi" dal 3 dicembre 2021 ad oggi.

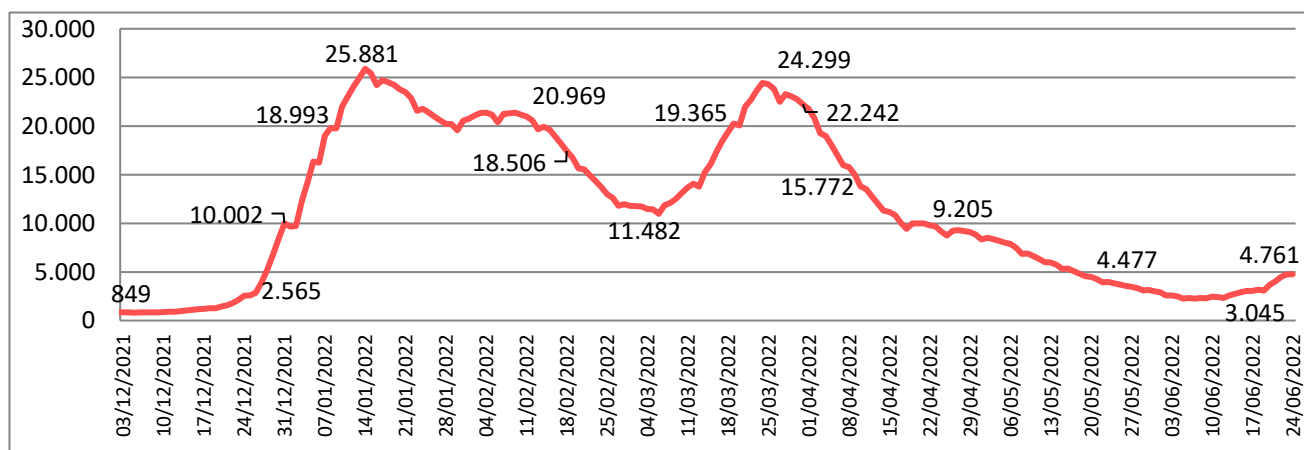


Figura 3. Trend settimanale dei nuovi positivi per le fasce di età dal 3 dicembre 2021 ad oggi.

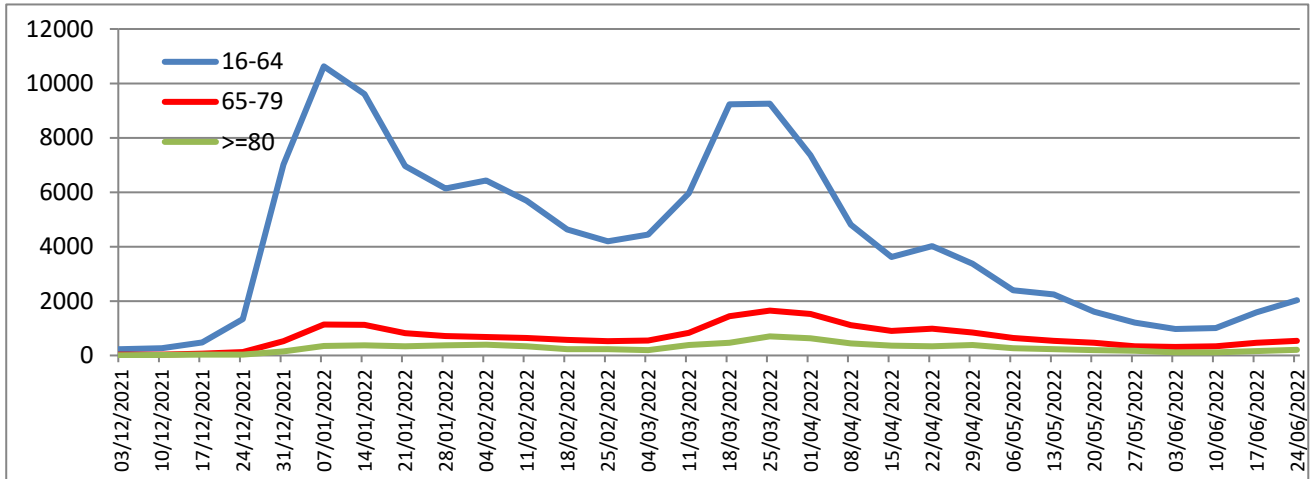


Tabella 3. Attualmente positivi per 1.000 Ab.e incidenza settimanale per 100.000 Ab.

Attualmente positivi per 1000 abitanti	5,9
Incidenza 7 giorni (17/6/22 - 23/6/22) per 100.000 abitanti	476,3

Tabella 4. Tasso ospedalizzazione mensile per 100.000 abitanti pop. vaccinata e non vaccinata.

Tasso di Ospedalizzazione mensile (27/5/22 - 23/6/22) per 100.000 abitanti	1^ dose	2^ dose	3^ dose	Non vaccinati
	0,00	1,60	2,24	5,47

Figura 4. Distribuzione geografica dei cittadini "attualmente positivi" a COVID-19 per 1000 Ab..

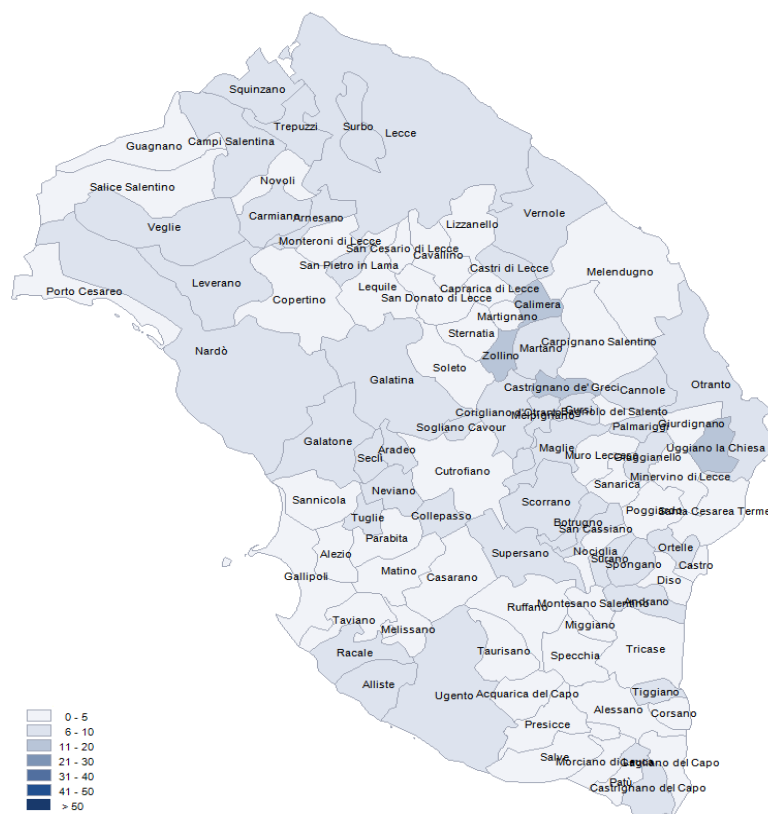


Figura 5. Distribuzione per sesso dei casi di infezione da COVID-19.

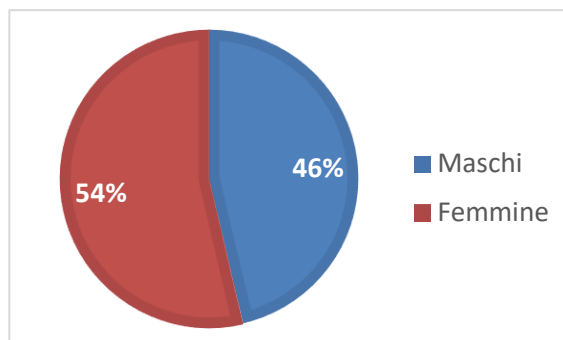


Tabella 5. Distribuzione per fasce di età e sesso dei casi di infezione da COVID-19.

Fasce Età	Maschi	Femmine	Totale	%
0-35	48.888	50.929	99.817	43
36-49	21.682	28.371	50.053	22
50-69	24.771	30.112	54.883	24
70-79	7.017	7.817	14.834	6
80-89	3.390	4.559	7.949	3
>=90	673	1.585	2.258	1
Totali	106.421	123.373	229.794	100

Figura 6. Distribuzione per fasce di età dei casi di infezione da COVID-19.

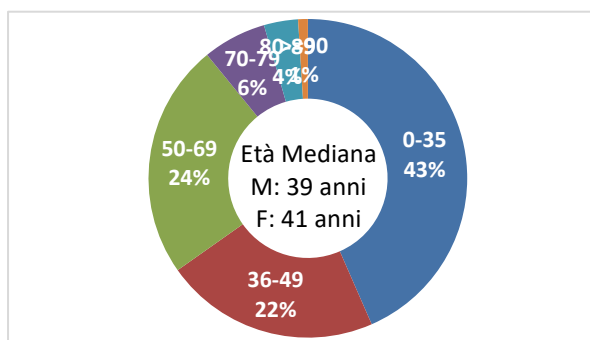


Tabella 6. Numero di ricoveri, degenti, dimessi e deceduti per infezione da COVID-19.

Istituto	Ricoveri Totali	Attualmente ricoverati	Dimessi	Deceduti
P.O. Galatina - Malattie infettive COVID	586	7	579	70
P.O. Galatina - Medicina interna COVID	295	0	295	74
P.O. Galatina - Altre UU.OO. COVID	28	0	28	0
P.O. Copertino - Lungod. Post COVID	38	0	38	6
P.O. Vito Fazzi - Anest. e Rianimaz. COVID	423	3	420	304
P.O. Vito Fazzi - Pneumologia COVID (DEA)	1.093	30	1.063	317
P.O. Vito Fazzi - Malattie Infettive COVID	764	7	757	105
P.O. Vito Fazzi - Med. Acc. Urgenza COVID	179	0	179	17
P.O. Fazzi (S. Cesario) Lungod. Post COVID	142	0	142	0
Totali	3.548	47	3.501	893

Figura 7. Numero di ricoveri, degenti, dimessi e deceduti per infezione da COVID-19.

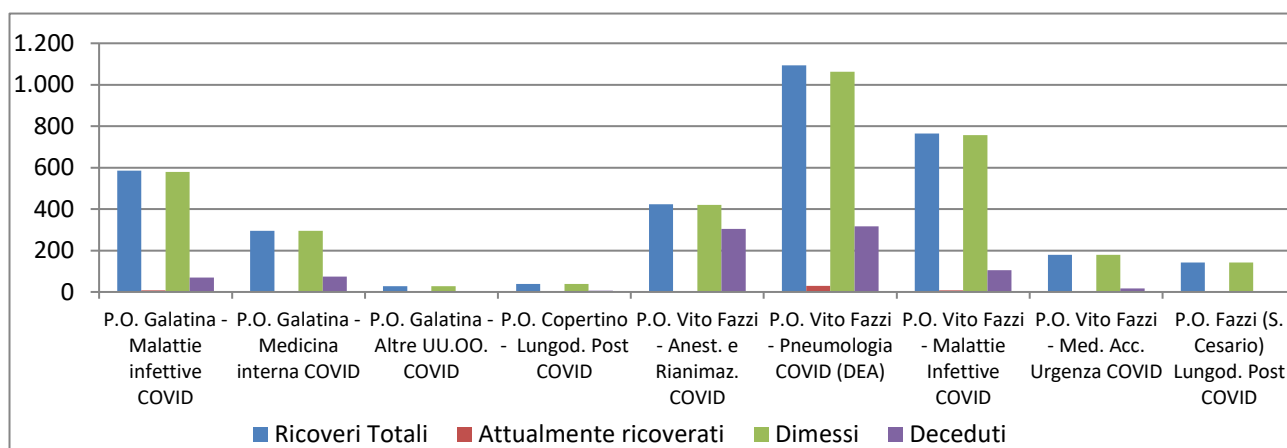


Tabella 7. Distribuzione per fasce di età e sesso dei ricoveri per infezione da COVID-19.

Fasce Età	Maschi	Femmine	Totale	%
0-35	80	57	137	4
36-49	188	165	353	10
50-69	696	392	1.088	31
70-79	462	374	836	24
80-89	402	425	827	23
>=90	142	165	307	9
Totali	1.970	1.578	3.548	100

Figura 8. Distribuzione per fasce di età dei ricoveri per infezione da COVID-19.

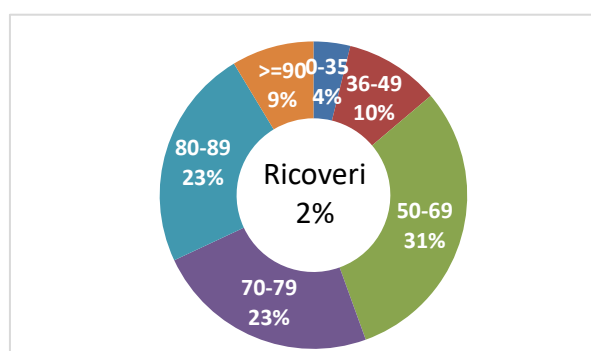


Figura 9. Trend settimanale dei ricoveri per le fasce di età dal 3 dicembre 2021 ad oggi.

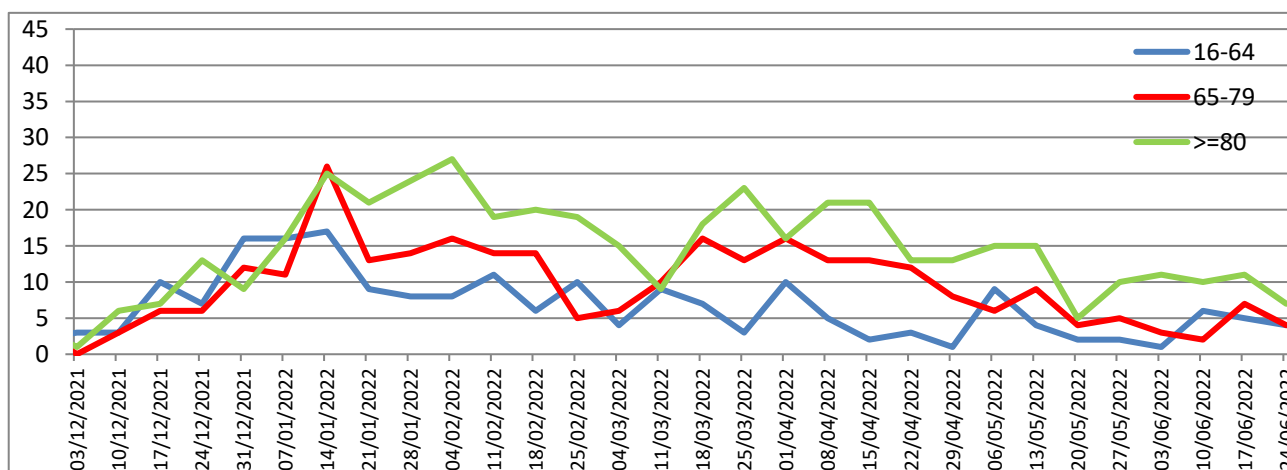


Tabella 8. Distribuzione per fasce di età e sesso dei deceduti per infezione da COVID-19.

Fasce Età	Maschi	Femmine	Totale	%
0-35	7	0	7	1
36-49	12	8	20	2
50-69	106	63	169	15
70-79	171	109	280	25
80-89	208	218	426	38
>=90	91	128	219	20
Totali	595	526	1.121	100

Figura 10. Trend settimanale dei deceduti per le fasce di età dal 3 dicembre 2021 ad oggi.

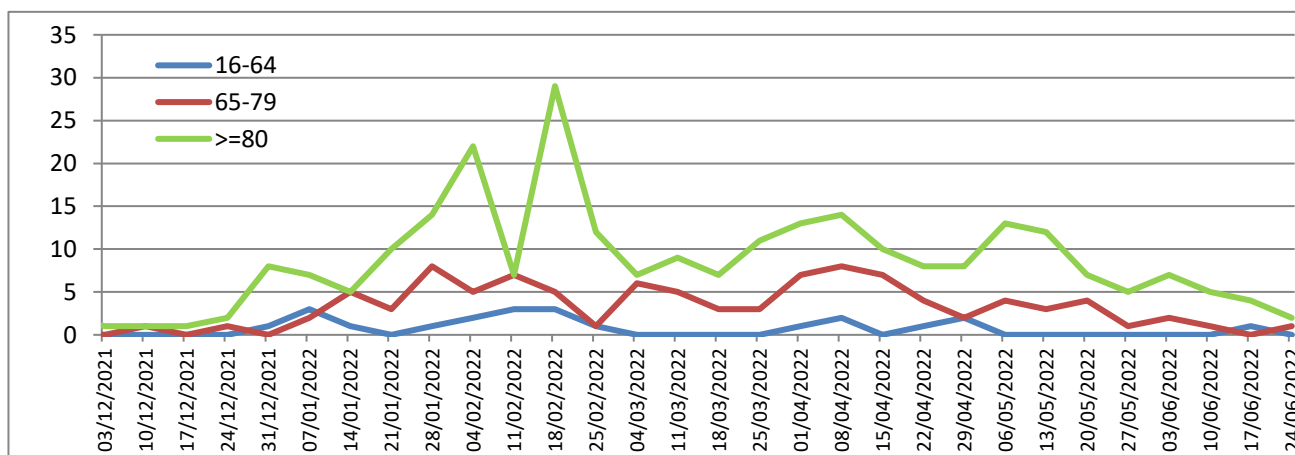


Figura 11. Distribuzione per fasce di età dei deceduti da infezione da COVID-19.

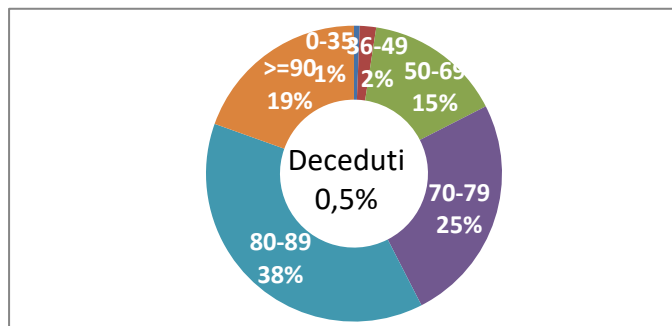


Figura 12. Distribuzione per fasce di età dei guariti da infezione da COVID-19.

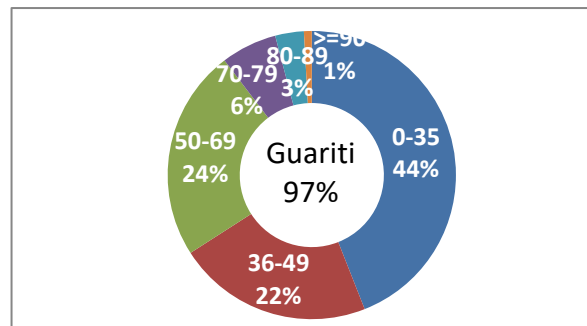


Tabella 9. Distribuzione per fasce di età e sesso dei guariti da infezione da COVID-19. dati cumulativi dal 29/02/2020 ad oggi.

Fasce Età	Maschi	Femmine	Totale	%
0-35	48.320	50.248	98.568	44
36-49	21219	27814	49.033	22
50-69	23.968	29.150	53.118	24
70-79	6599	7432	14.031	6
80-89	3.028	4.164	7.192	3
>=90	563	1407	1.970	1
Totali	103.697	120.215	223.912	100

Tabella 10. Distribuzione dei casi diagnosticati per luogo di esposizione dal 29/02/2020 (dato disponibile per 32.266 casi su 229.794).

Luogo di esposizione	N. Casi	%
Ambito Familiare	22.932	71,1
RSA/Casa di riposo/Comunità disabili	591	1,8
Ospedale Ambulatorio	799	2,5
Centro accoglienza rifugiati	385	1,2
Lavoro	2.524	7,8
Nave/Crociera	111	0,3
Altro	4.924	15,3
Totale	32.266	100

Figura 13. Distribuzione dei casi diagnosticati per luogo di esposizione dal 29/02/2020 (dato disponibile per 32.266 casi su 229.794).

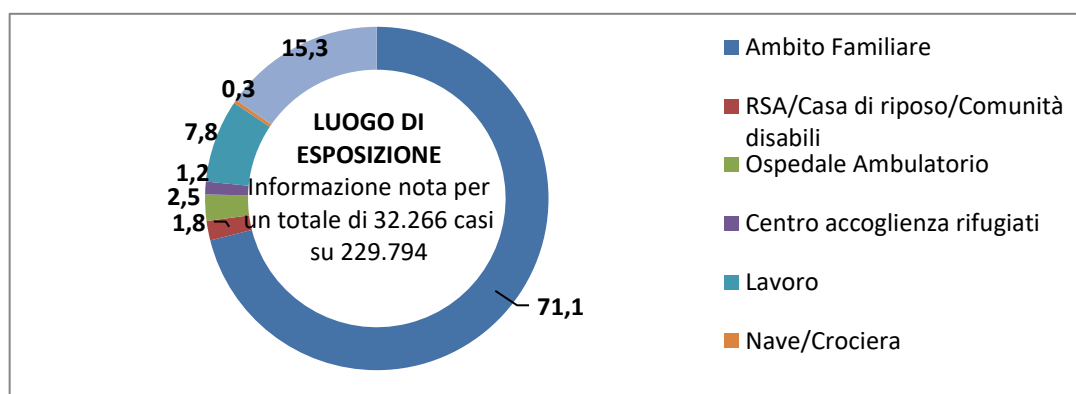


Tabella 11. Distribuzione dei casi diagnosticati per stato clinico iniziale dal 29/02/2020 (dato disponibile per 229.320 casi su 229.794).

Stato clinico	N. Casi	%
Asintomatico	189.945	82,8
Pauci-sintomatico	30.491	13,3
Lieve	7.759	3,4
Severo	703	0,3
Critico	422	0,2
Totale	229.320	100

Figura 14. Distribuzione dei casi diagnosticati per stato clinico iniziale dal 29/02/2020 (dato disponibile per 229.320 casi su 229.794).

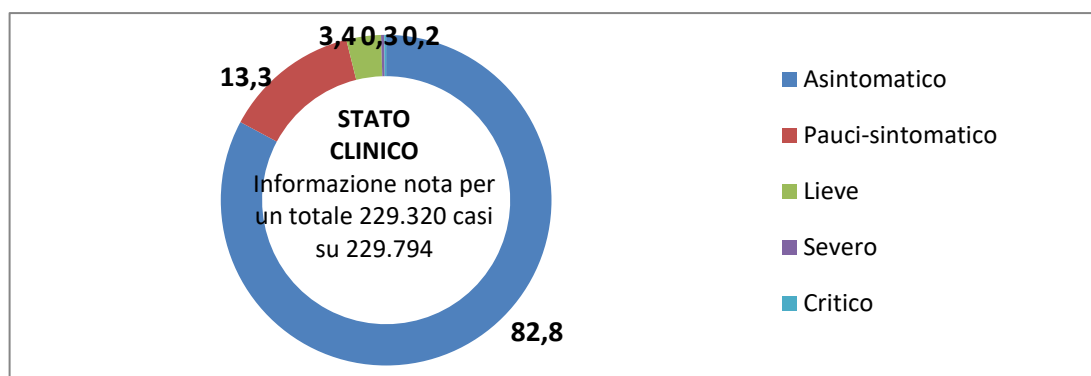


Tabella 12. Campagna vaccinale anti Covid 19 - Somministrazioni totali.

Fasce Età	1 ^a dose	Mono e 2 ^a dose	3 ^a Dose	4 ^a Dose	Totale
5-11	22.269	19.124	9	0	41.402
12-19	55.353	52.419	31.611	3	139.386
20-29	68.874	62.608	43.884	14	175.380
30-39	72.251	67.481	48.958	27	188.717
40-49	97.385	95.261	74.380	98	267.124
50-59	102.086	116.952	83.166	219	302.423
60-69	90.733	98.829	78.120	564	268.246
70-79	79.445	84.856	69.955	1.130	235.386
80-89	49.936	49.012	42.477	2.867	144.292
>= 90	11.715	11.276	8.636	711	32.338
Totale	650.047	657.818	481.196	5.633	1.794.694

Figura 15. Campagna vaccinale anti Covid 19 - Somministrazioni totali.

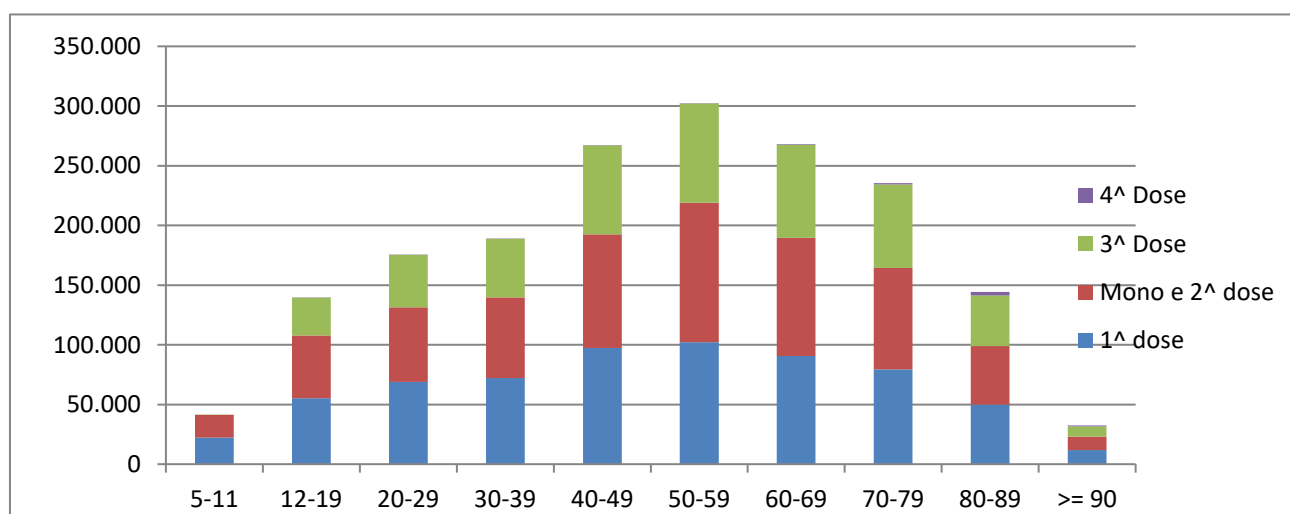
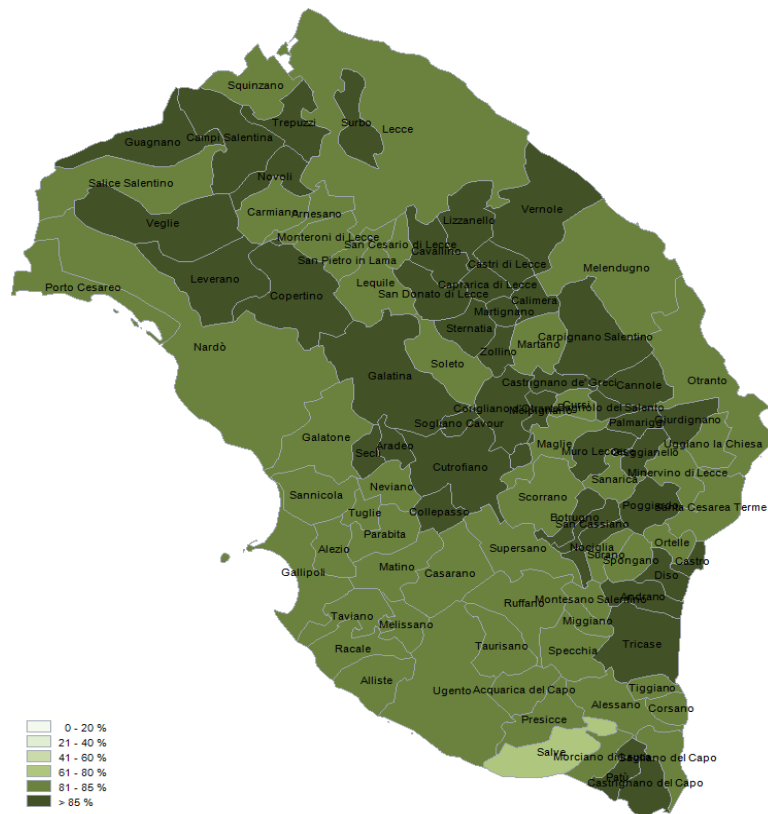


Tabella 13. Campagna vaccinale anti Covid 19 - Vaccinati per dose per 100 abitanti.

Fasce Età	1 ^a dose/100 Ab.	Mono e 2 ^a dose/100 Ab.	3 ^a dose/100 Ab.
5-11	51	44	0
12-19	93	88	53
20-29	85	78	54
30-39	82	77	56
40-49	81	79	62
50-59	80	91	65
60-69	87	94	74
70-79	90	96	79
80-89	92	90	78
>= 90	77	74	57
Totale	88	89	69

Nota: Il dato del Totale della 3^a dose/100 Ab. Si riferisce alla popolazione over 12

Figura 16. Distribuzione geografica dei cittadini vaccinati monodose e 1^a dose per 100 Ab..



I dati riportati sono quelli in possesso di questo ufficio nel giorno e alle ore indicati nella copertina del report.

Si consideri che i dati si riferiscono alla residenza anagrafica dei cittadini ma potrebbero non coincidere con il reale domicilio. Sono considerati temporaneamente presenti i cittadini momentaneamente domiciliati in provincia di Lecce.

Si consideri inoltre che trattasi di dati molto dinamici che variano costantemente, per cui l'attribuzione ai comuni di alcune unità potrebbe risentire di queste problematiche e pertanto potrebbero risultare discordanti al momento della rilevazione con quelli forniti da altri enti o uffici.

Si consideri infine che solo per la RSA la fontanella di Soletto è stato considerato come domicilio degli utenti e degli operatori la sede della RSA.

Dall'8 gennaio 2021 il report include i dati, per comune di residenza, dei vaccinati nella campagna di vaccinazione anti COVID avviata il 27 dicembre 2020.

Hanno contribuito alla realizzazione del report

Il gruppo di lavoro U.O.C. Statistica ed Epidemiologia ASL Lecce: Sig.ra Valeria Gerardi, Sig.ra Ornella Guida, Sig. Donato Rollo.