

COVID-19 IN PROVINCIA DI LECCE



REPORT del 5 agosto 2022

Aggiornamento delle ore 10.30

Documento a cura di Fabrizio Quarta con la collaborazione di Angela Metallo
Elaborazione dati Carlo Indino

Tabella 1. Distribuzione per comune dei casi di infezione da COVID-19.

Comune	N° casi da inizio pandemia	Attualmente positivi	Attualmente positivi per 1.000 Ab.	N. Vaccinati mono, 1 ^a dose	Vaccinati mono, 1 ^a dose per 100 Ab.
ALESSANO	2.251	88	14,0	5.286	84,2
ALEZIO	2.031	55	9,8	4.794	85,5
ALLISTE	2.226	71	10,7	5.403	81,7
ANDRANO	1.552	54	11,4	4.107	86,9
ARADEO	3.092	93	10,2	7.905	86,4
ARNESANO	1.490	25	6,2	3.423	85,4
BAGNOLO DEL SALENTO	627	47	25,9	1.571	86,6
BOTRUGNO	1.013	23	8,5	2.371	88,0
CALIMERA	2.277	54	7,8	6.094	88,2
CAMPI SALENTINA	3.434	74	7,3	8.905	87,7
CANNOLE	661	21	12,5	1.471	87,8
CAPRARICA DI LECCE	735	12	5,0	2.072	86,5
CARMIANO	4.606	170	14,2	10.216	85,5
CARPIGNANO SALENTINO	1.217	28	7,5	3.316	89,0
CASARANO	7.119	188	9,5	16.527	83,5
CASTRI' DI LECCE	812	23	8,2	2.477	87,8
CASTRIGNANO DEI GRECI	1.230	26	6,8	3.386	88,4
CASTRIGNANO DEL CAPO	1.870	90	17,2	4.509	86,1
CAVALLINO	4.995	100	7,8	11.139	87,3
COLLEPASSO	2.064	110	18,9	5.001	85,9
COPERTINO	7.616	222	9,4	20.721	87,6
CORIGLIANO D'OTRANTO	1.981	46	8,0	5.054	88,4
CORSANO	1.898	56	10,5	4.458	83,7
CURSI	1.339	36	8,9	3.449	85,4
CUTROFIANO	3.204	105	11,8	7.746	87,4
DISO	807	37	12,7	2.597	89,5
GAGLIANO DEL CAPO	1.720	66	13,0	4.212	83,0
GALATINA	8.931	201	7,6	22.904	86,6
GALATONE	5.666	124	8,1	12.969	84,6
GALLIPOLI	7.397	228	11,3	16.954	84,0
GIUGGIANELLO	352	5	4,3	1.026	88,8
GIURDIGNANO	649	15	7,7	1.678	86,1
GUAGNANO	1.816	58	10,4	4.797	86,1
LECCE	31.770	685	7,1	80.746	83,6
LEQUILE	3.047	50	5,7	7.226	83,0
LEVERANO	4.826	130	9,3	12.198	87,4
LIZZANELLO	4.416	111	9,2	10.396	86,6
MAGLIE	4.665	125	8,9	12.000	85,5
MARTANO	2.953	93	10,4	7.662	85,6
MARTIGNANO	574	12	7,4	1.419	87,1
MATINO	4.127	113	10,0	9.155	81,2
MELENDUGNO	3.690	92	9,2	8.329	83,3
MELISSANO	2.445	47	6,7	5.645	80,7
MELPIGNANO	703	31	14,0	1.901	86,1
MIGGIANO	1.147	57	16,6	2.913	85,0

Comune	N° casi da inizio pandemia	Attualmente positivi	Attualmente positivi per 1.000 Ab.	N. Vaccinati mono, 1 ^a dose	Vaccinati mono, 1 ^a dose per 100 Ab.
MINERVINO DI LECCE	1.253	26	7,3	3.008	84,5
MONTERONI DI LECCE	4.783	150	10,9	11.438	83,0
MONTESANO SALENTINO	1.074	45	17,0	2.267	85,7
MORCIANO DI LEUCA	915	42	13,2	2.694	84,8
MURO LECCESE	1.519	62	12,7	4.230	86,5
NARDO'	10.666	322	10,3	26.694	85,3
NEVIANO	1.685	37	7,2	4.340	84,9
NOCIGLIA	757	26	11,7	1.898	85,7
NOVOLI	2.874	70	9,0	6.781	87,2
ORTELLE	718	21	9,1	1.965	84,8
OTRANTO	1.855	66	11,3	4.754	81,3
PALMARIGGI	476	22	15,4	1.263	88,1
PARABITA	2.992	66	7,5	7.390	83,4
PATU'	519	25	15,1	1.449	87,6
POGGIARDO	2.124	51	8,6	5.089	85,7
PRESICCE-ACQUARICA	3.376	118	12,1	7.869	80,7
RACALE	4.191	104	9,6	8.910	81,8
RUFFANO	3.516	131	13,6	7.865	81,7
SALICE SALENTINO	2.715	47	5,8	6.900	85,2
SALVE	1.369	66	14,5	3.650	80,1
SANARICA	517	14	9,5	1.256	85,0
SAN CESARIO DI LECCE	3.030	66	8,2	6.894	85,5
SAN DONATO DI LECCE	2.172	50	8,9	4.910	87,5
SANNICOLA	1.834	56	9,7	4.848	83,8
SAN PIETRO IN LAMA	1.239	23	6,6	2.933	83,6
SANTA CESAREA TERME	852	28	9,4	2.532	84,9
SCORRANO	2.996	48	7,0	5.868	85,6
SECLI'	714	15	8,1	1.655	89,1
SOGLIANO CAVOUR	1.483	37	9,3	3.437	86,3
SOLETO	1.870	64	12,0	4.523	84,7
SPECCHIA	1.688	53	11,2	3.945	83,5
SPONGANO	1.212	53	14,8	3.052	85,3
SQUINZANO	4.566	94	6,8	11.660	83,9
STERNATIA	659	32	14,4	1.932	87,1
SUPERSANO	1.541	74	17,2	3.641	84,8
SURANO	442	22	13,8	1.342	84,3
SURBO	5.957	102	6,8	12.833	85,9
TAURISANO	4.575	115	9,9	9.402	80,6
TAVIANO	4.273	133	11,3	9.879	83,7
TIGGIANO	987	39	13,6	2.401	83,8
TREPUZZI	5.042	87	6,1	12.424	86,8
TRICASE	6.426	222	12,8	14.897	85,9
TUGLIE	1.702	43	8,3	4.383	84,3
UGENTO	4.057	104	8,4	10.054	81,3
UGGIANO LA CHIESA	1.345	25	5,7	3.687	84,5
VEGLIE	5.021	108	7,9	11.825	86,3

Comune	N° casi da inizio pandemia	Attualmente positivi	Attualmente positivi per 1.000 Ab.	N. Vaccinati mono, 1 ^a dose	Vaccinati Mono, 1 ^a dose per 100 Ab.
VERNOLE	2.217	88	12,6	6.039	86,7
ZOLLINO	636	22	11,6	1.689	88,7
SAN CASSIANO	693	25	12,5	1.760	88,3
CASTRO	734	13	5,5	2.082	88,8
PORTO CESAREO	2.193	54	8,6	5.245	83,3
RSA La Fontanella - Ospiti e operatori (9)	80	0	-	-	-
Temporanem. Presenti	2.247	128	-	-	-
TOTALI	277.418	7.631	9,5	671.610	84,9

Nota: il colore rosso delle celle indica un valore peggiore rispetto al dato provinciale.

Tabella 2. Tamponi faringei eseguiti in Provincia di Lecce.

Tamponi eseguiti	N°	%
Tamponi negativi (*)	478.709	63
Tamponi positivi	277.418	37
Tot. (comprensivo dei ripetuti)	2.523.176	-

Nota: (*) Il dato si riferisce solo ai Laboratori pubblici e privati convenzionati.

Figura 1. Nuovi positivi per fasce di età. Settimana dal 29/07/22 al 04/08/2022.

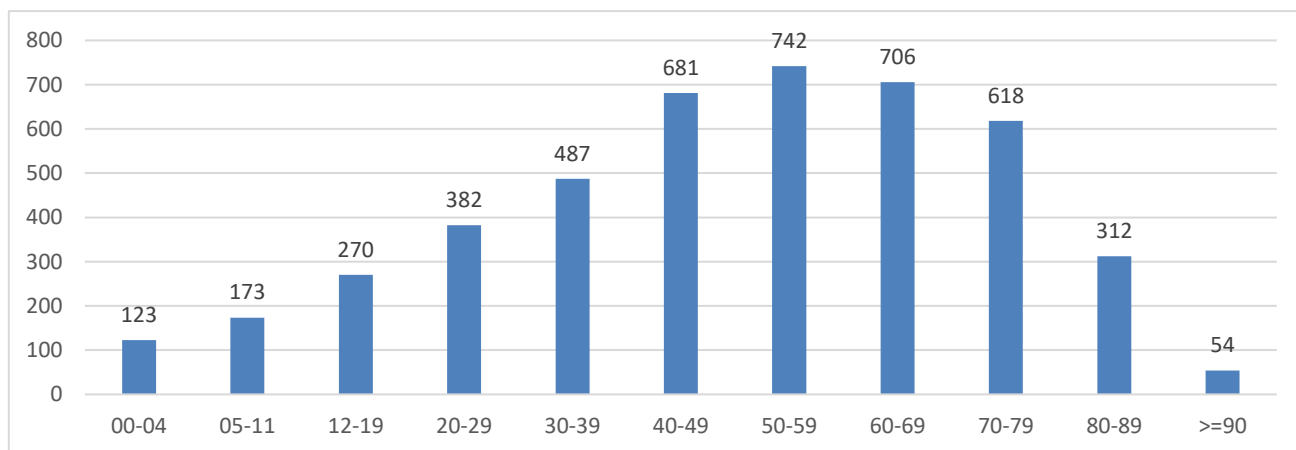


Figura 2. Trend settimanale dei casi "attualmente positivi" dal 3 dicembre 2021 ad oggi.

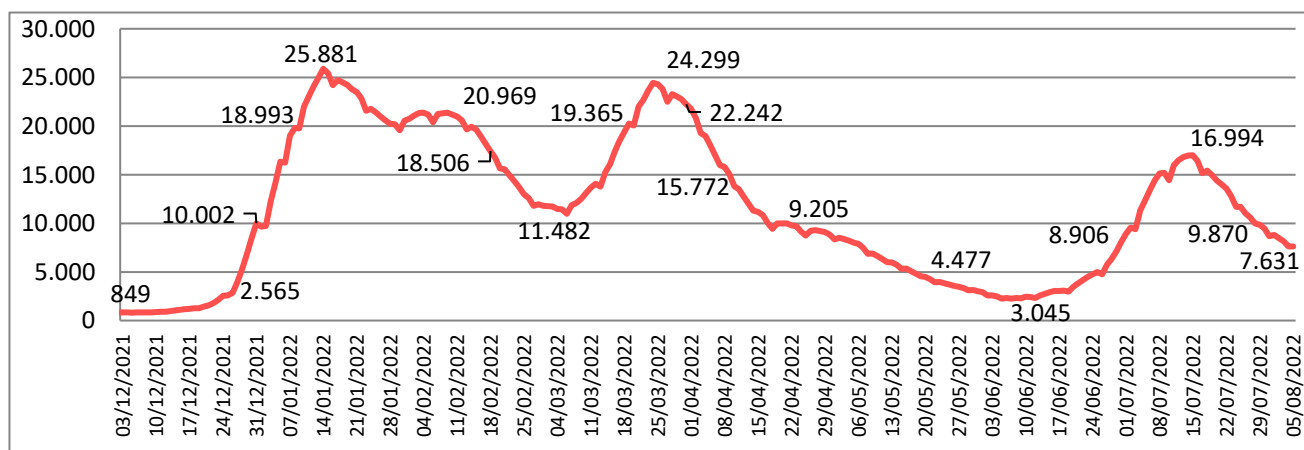


Figura 3. Trend settimanale dei nuovi positivi per le fasce di età dal 3 dicembre 2021 ad oggi.

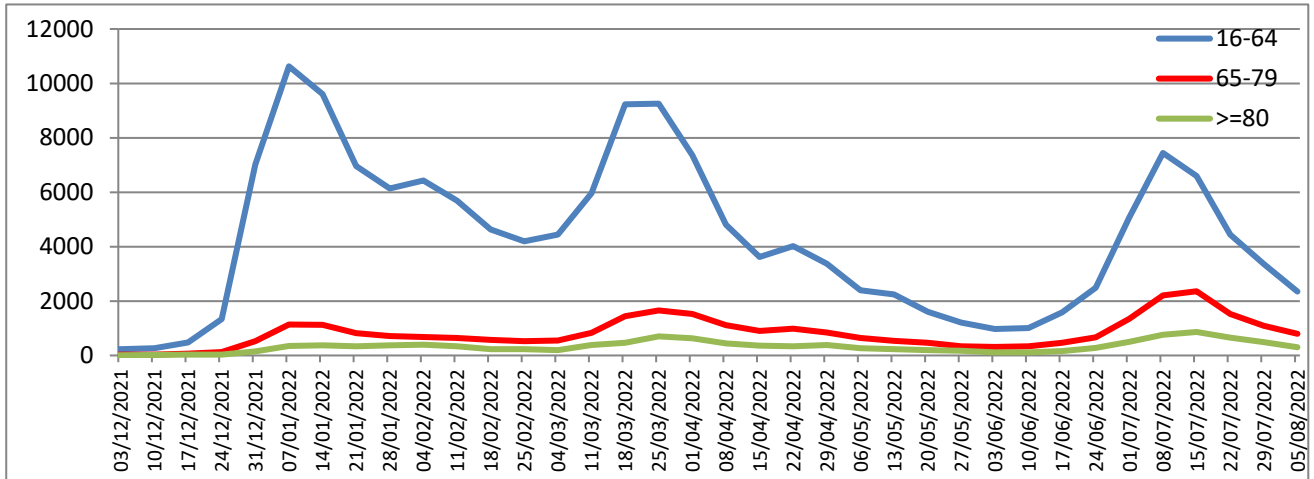


Tabella 3. Attualmente positivi per 1.000 Ab.e incidenza settimanale per 100.000 Ab.

Attualmente positivi per 1000 abitanti	9
Incidenza 7 giorni (29/7/22 - 4/8/22) per 100.000 abitanti	591

Tabella 4. Tasso ospedalizzazione mensile per 100.000 abitanti pop. vaccinata e non vaccinata.

Tasso di Ospedalizzazione mensile (8/7/22 - 4/8/22) per 100.000 abitanti	1 ^a dose	2 ^a dose	3 ^a dose	Non vaccinati
	1,86	3,08	4,91	11,01

Figura 4. Distribuzione geografica dei cittadini "attualmente positivi" a COVID-19 per 1000 Ab..

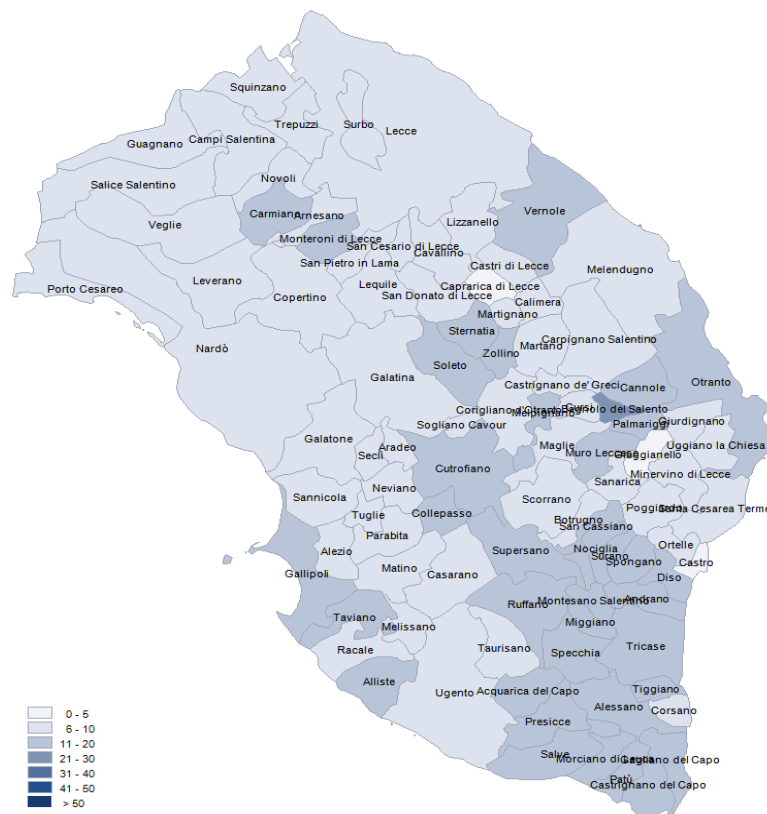


Figura 5. Distribuzione per sesso dei casi di infezione da COVID-19.

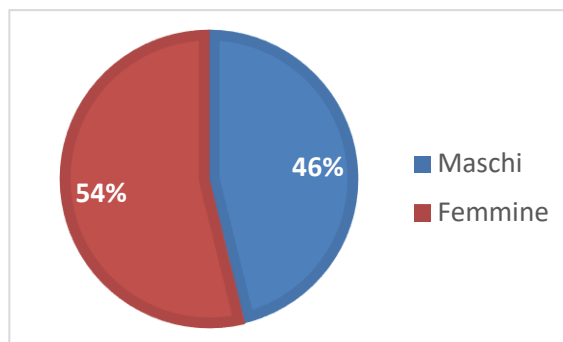


Tabella 5. Distribuzione per fasce di età e sesso dei casi di infezione da COVID-19.

Fasce Età	Maschi	Femmine	Totale	%
0-35	55.124	57.945	113.069	41
36-49	25.885	33.534	59.419	21
50-69	31.550	38.726	70.276	25
70-79	9.855	10.971	20.826	8
80-89	4.802	6.194	10.996	4
>=90	848	1.984	2.832	1
Totali	128.064	149.354	277.418	100

Figura 6. Distribuzione per fasce di età dei casi di infezione da COVID-19.

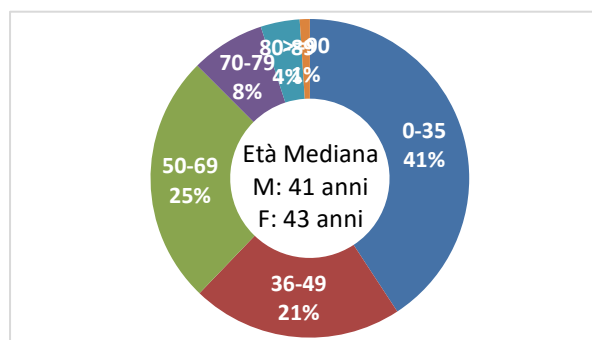


Tabella 6. Numero di ricoveri, degenti, dimessi e deceduti per infezione da COVID-19.

Istituto	Ricoveri Totali	Attualmente ricoverati	Dimessi	Deceduti
P.O. Galatina - Malattie infettive COVID	615	11	604	74
P.O. Galatina - Medicina interna COVID	329	19	310	78
P.O. Galatina - Altre UU.OO. COVID	28	0	28	0
P.O. Copertino - Lungod. Post COVID	38	0	38	6
P.O. Vito Fazzi - Anest. e Rianimaz. COVID	448	6	442	317
P.O. Vito Fazzi - Pneumologia COVID (DEA)	1.185	44	1.141	348
P.O. Vito Fazzi - Malattie Infettive COVID	820	19	801	112
P.O. Vito Fazzi - Med. Acc. Urgenza COVID	179	0	179	17
P.O. Fazzi (S. Cesario) Lungod. Post COVID	142	0	142	0
Totali	3.784	99	3.685	952

Figura 7. Numero di ricoveri, degenti, dimessi e deceduti per infezione da COVID-19.

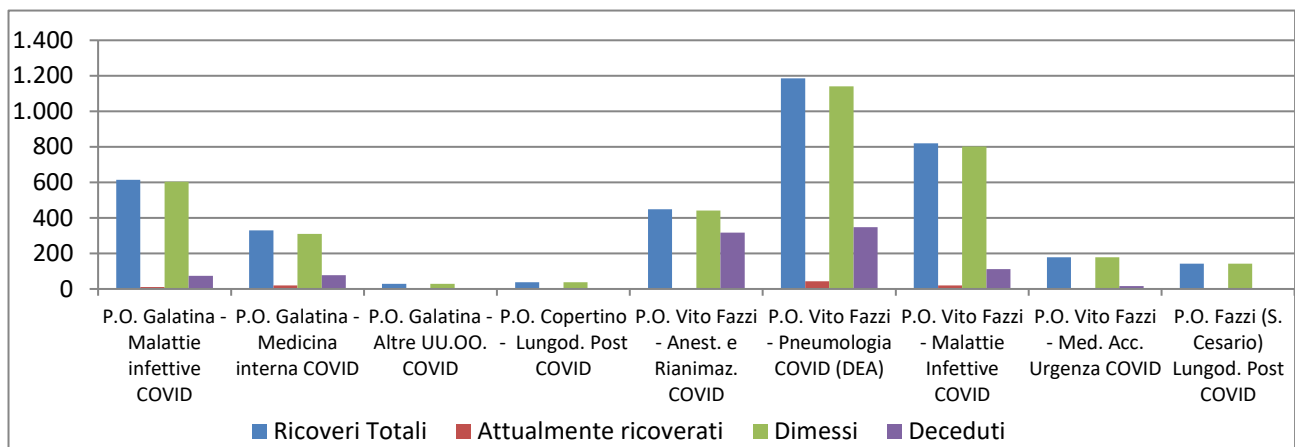


Tabella 7. Distribuzione per fasce di età e sesso dei ricoveri per infezione da COVID-19.

Fasce Età	Maschi	Femmine	Totale	%
0-35	89	59	148	4
36-49	192	170	362	10
50-69	719	407	1.126	30
70-79	484	401	885	23
80-89	447	472	919	24
>=90	158	186	344	9
Totali	2.089	1.695	3.784	100

Figura 8. Distribuzione per fasce di età dei ricoveri per infezione da COVID-19.

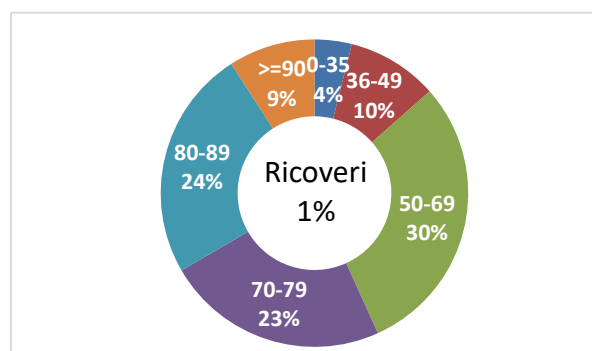


Figura 9. Trend settimanale dei ricoveri per le fasce di età dal 3 dicembre 2021 ad oggi.

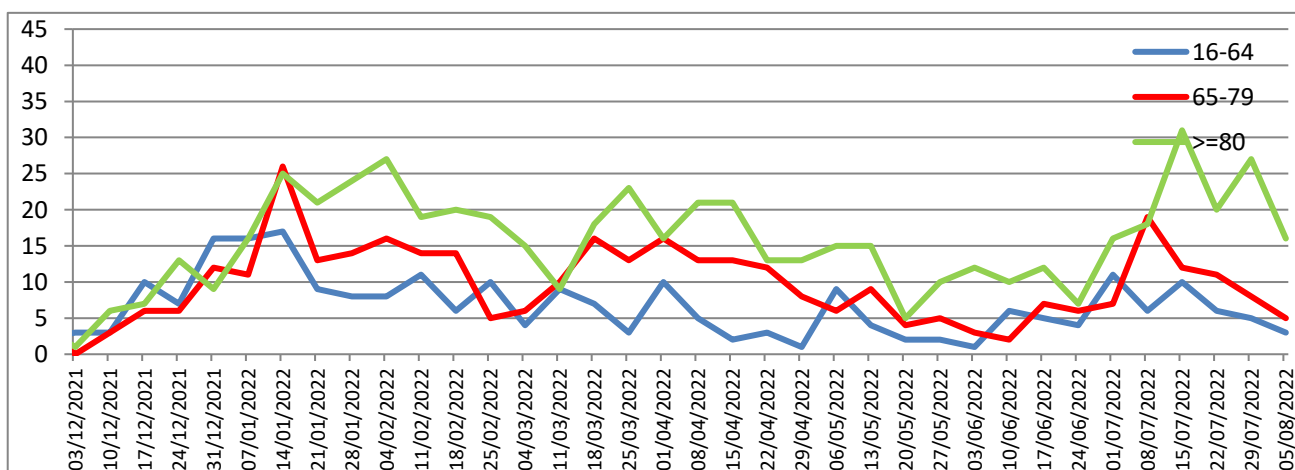


Tabella 8. Distribuzione per fasce di età e sesso dei deceduti per infezione da COVID-19.

Fasce Età	Maschi	Femmine	Totale	%
0-35	8	0	8	1
36-49	14	8	22	2
50-69	114	64	178	15
70-79	177	115	292	24
80-89	226	237	463	38
>=90	102	143	245	20
Totali	641	567	1.208	100

Figura 10. Trend settimanale dei deceduti per le fasce di età dal 3 dicembre 2021 ad oggi.

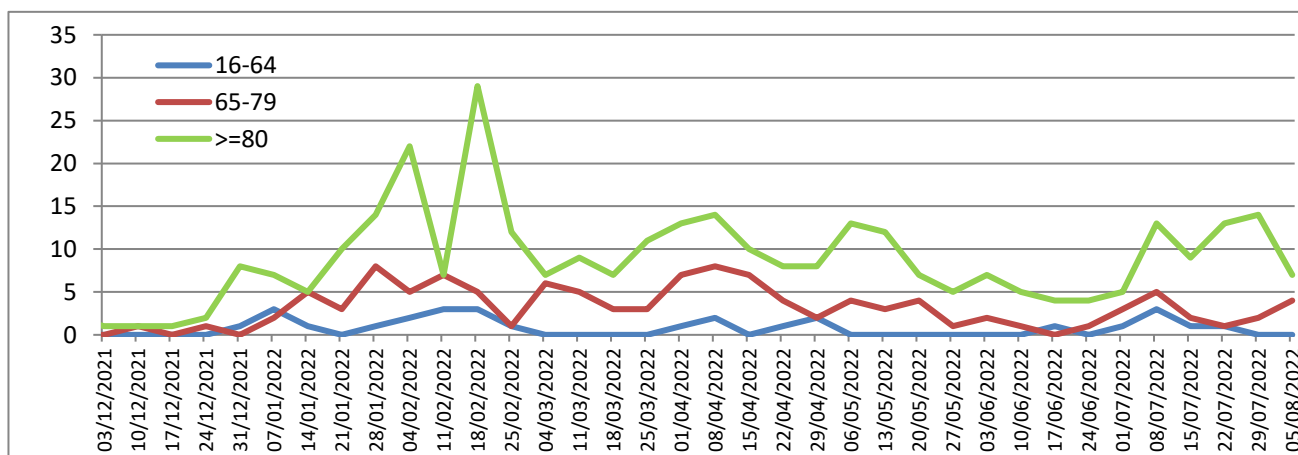


Figura 11. Distribuzione per fasce di età dei deceduti da infezione da COVID-19.

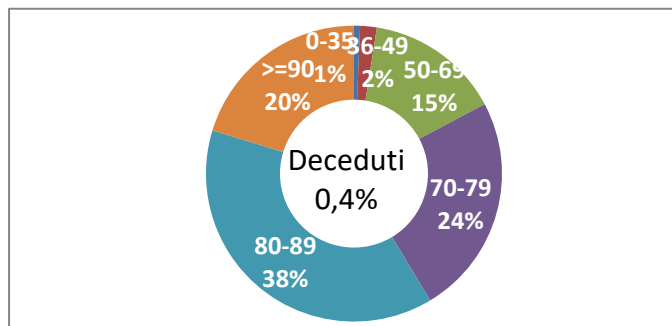


Figura 12. Distribuzione per fasce di età dei guariti da infezione da COVID-19.

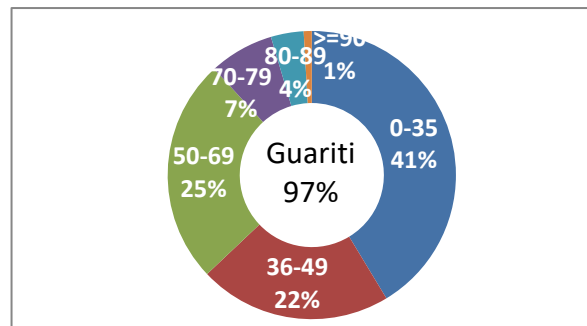


Tabella 9. Distribuzione per fasce di età e sesso dei guariti da infezione da COVID-19. dati cumulativi dal 29/02/2020 ad oggi.

Fasce Età	Maschi	Femmine	Totale	%
0-35	54.114	56.907	111.021	41
36-49	25273	32767	58.040	22
50-69	30.414	37.340	67.754	25
70-79	9192	10279	19.471	7
80-89	4.262	5.603	9.865	4
>=90	699	1728	2.427	1
Totali	123.954	144.624	268.578	100

Tabella 10. Distribuzione dei casi diagnosticati per luogo di esposizione dal 29/02/2020 (dato disponibile per 34.361 casi su 277.418).

Luogo di esposizione	N. Casi	%
Ambito Familiare	24.136	70,2
RSA/Casa di riposo/Comunità disabili	663	1,9
Ospedale Ambulatorio	895	2,6
Centro accoglienza rifugiati	385	1,1
Lavoro	2.820	8,2
Nave/Crociera	127	0,4
Altro	5.335	15,5
Totale	34.361	100

Figura 13. Distribuzione dei casi diagnosticati per luogo di esposizione dal 29/02/2020 (dato disponibile per 34.361 casi su 277.418).

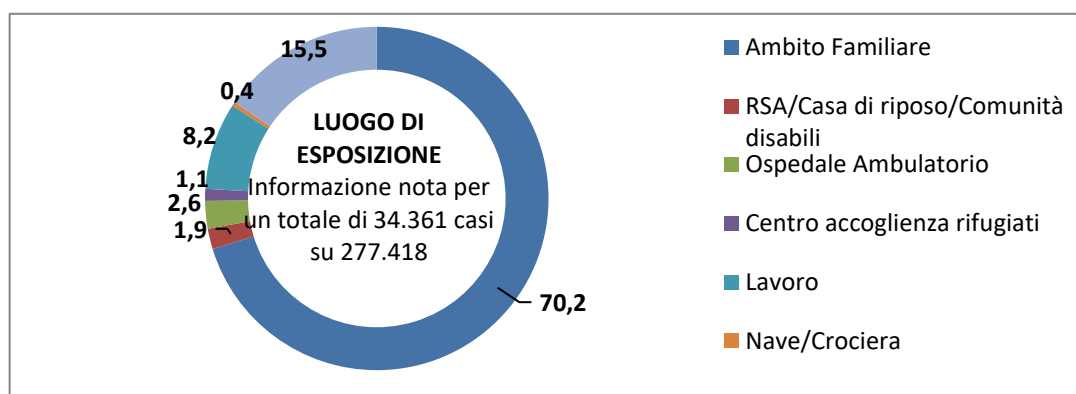


Tabella 11. Distribuzione dei casi diagnosticati per stato clinico iniziale dal 29/02/2020 (dato disponibile per 277.366 casi su 277.418)

Stato clinico	N. Casi	%
Asintomatico	229.103	82,6
Pauci-sintomatico	36.683	13,2
Lieve	10.373	3,7
Severo	759	0,3
Critico	448	0,2
Totale	277.366	100

Figura 14. Distribuzione dei casi diagnosticati per stato clinico iniziale dal 29/02/2020 (dato disponibile per 277.366 casi su 277.418)

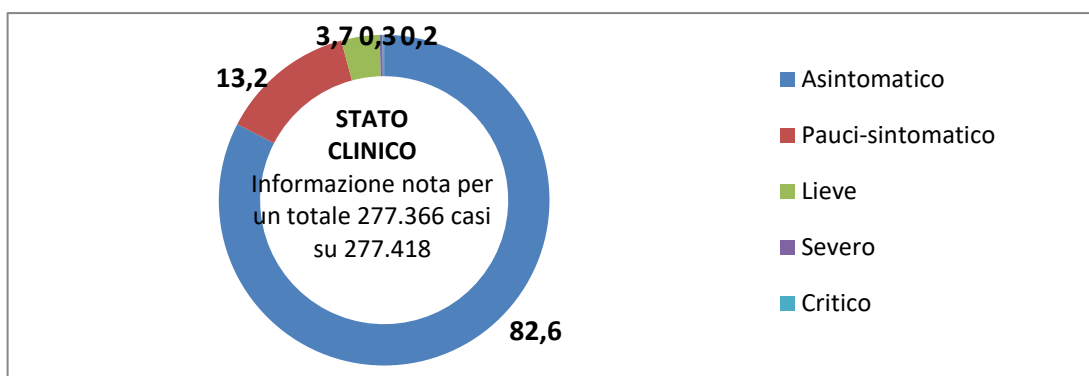


Tabella 12. Campagna vaccinale anti Covid 19 - Somministrazioni totali.

Fasce Età	1 ^a dose	Mono e 2 ^a dose	3 ^a Dose	4 ^a Dose	Totale
5-11	22.295	19.176	14	0	41.485
12-19	55.370	52.474	31.781	5	139.630
20-29	68.886	62.631	44.059	35	175.611
30-39	72.281	67.514	49.149	66	189.010
40-49	97.399	95.288	74.563	185	267.435
50-59	102.102	116.985	83.420	608	303.115
60-69	90.768	98.871	78.586	3.695	271.920
70-79	79.484	84.892	70.388	6.356	241.120
80-89	49.962	49.033	42.658	7.342	148.995
>= 90	11.727	11.286	8.687	1.499	33.199
Totale	650.274	658.150	483.305	19.791	1.811.520

Figura 15. Campagna vaccinale anti Covid 19 - Somministrazioni totali.

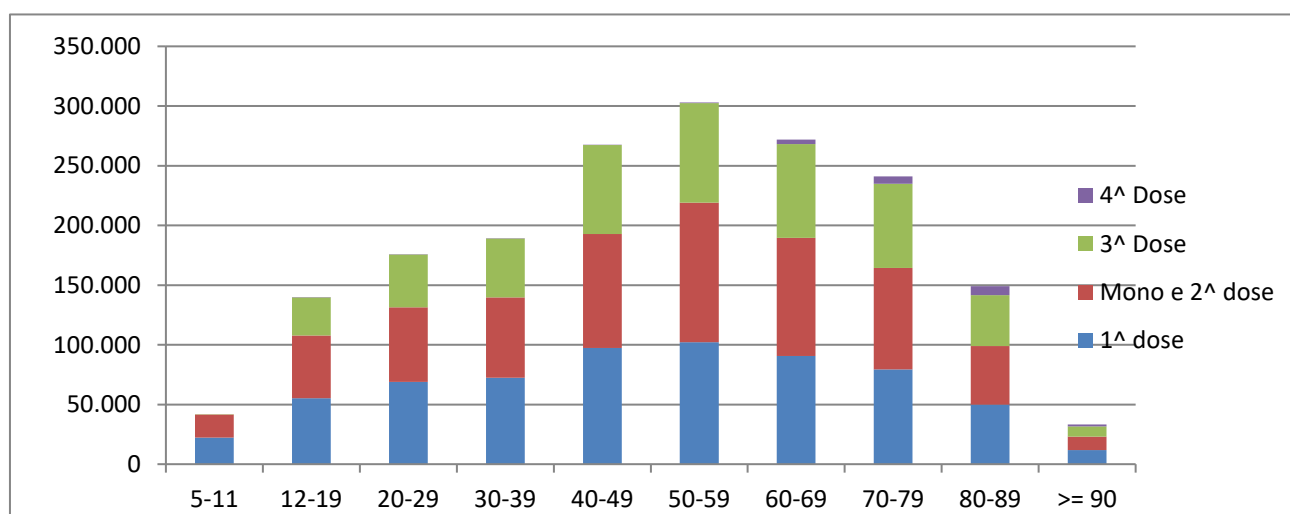
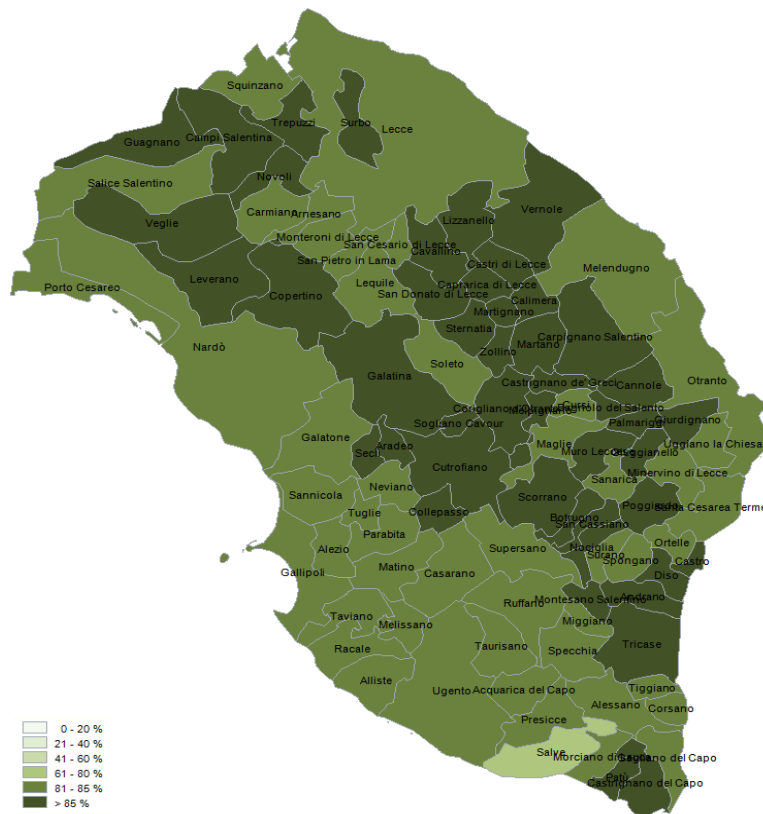


Tabella 13. Campagna vaccinale anti Covid 19 - Vaccinati per dose per 100 abitanti.

Fasce Età	1 ^a dose/100 Ab.	Mono e 2 ^a dose/100 Ab.	3 ^a dose/100 Ab.
5-11	51	44	0
12-19	93	88	54
20-29	85	78	55
30-39	82	77	56
40-49	81	79	62
50-59	80	91	65
60-69	87	94	75
70-79	90	96	79
80-89	92	90	78
>= 90	77	74	57
Totale	88	89	69

Nota: Il dato del Totale della 3^a dose/100 Ab. Si riferisce alla popolazione over 12

Figura 16. Distribuzione geografica dei cittadini vaccinati monodose e 1^a dose per 100 Ab..



I dati riportati sono quelli in possesso di questo ufficio nel giorno e alle ore indicati nella copertina del report.

Si consideri che i dati si riferiscono alla residenza anagrafica dei cittadini ma potrebbero non coincidere con il reale domicilio. Sono considerati temporaneamente presenti i cittadini momentaneamente domiciliati in provincia di Lecce.

Si consideri inoltre che trattasi di dati molto dinamici che variano costantemente, per cui l'attribuzione ai comuni di alcune unità potrebbe risentire di queste problematiche e pertanto potrebbero risultare discordanti al momento della rilevazione con quelli forniti da altri enti o uffici.

Si consideri infine che solo per la RSA la fontanella di Soletto è stato considerato come domicilio degli utenti e degli operatori la sede della RSA.

Dall'8 gennaio 2021 il report include i dati, per comune di residenza, dei vaccinati nella campagna di vaccinazione anti COVID avviata il 27 dicembre 2020.

Hanno contribuito alla realizzazione del report

Il gruppo di lavoro U.O.C. Statistica ed Epidemiologia ASL Lecce: Sig.ra Valeria Gerardi, Sig.ra Ornella Guida, Sig.Donato Rollo.