



COVID-19 IN PROVINCIA DI LECCE



REPORT del 19 agosto 2022

Aggiornamento delle ore 10.30

Documento a cura di Fabrizio Quarta con la collaborazione di Angela Metallo
Elaborazione dati Carlo Indino

Tabella 1. Distribuzione per comune dei casi di infezione da COVID-19.

Comune	N° casi da inizio pandemia	Attualmente positivi	Attualmente positivi per 1.000 Ab.	N. Vaccinati mono, 1 ^a dose	Vaccinati mono, 1 ^a dose per 100 Ab.
ALESSANO	2.319	52	8,3	5.286	84,2
ALEZIO	2.066	30	5,3	4.794	85,5
ALLISTE	2.263	40	6,0	5.403	81,7
ANDRANO	1.624	67	14,2	4.107	86,9
ARADEO	3.135	41	4,5	7.906	86,4
ARNESANO	1.505	15	3,7	3.424	85,5
BAGNOLO DEL SALENTO	645	24	13,2	1.571	86,6
BOTRUGNO	1.049	30	11,1	2.371	88,0
CALIMERA	2.317	32	4,6	6.095	88,2
CAMPI SALENTINA	3.518	73	7,2	8.905	87,7
CANNOLE	677	25	14,9	1.471	87,8
CAPRARICA DI LECCE	743	6	2,5	2.072	86,5
CARMIANO	4.721	96	8,0	10.216	85,5
CARPIGNANO SALENTINO	1.239	22	5,9	3.316	89,0
CASARANO	7.321	184	9,3	16.529	83,5
CASTRI' DI LECCE	821	8	2,8	2.477	87,8
CASTRIGNANO DEI GRECI	1.254	13	3,4	3.386	88,4
CASTRIGNANO DEL CAPO	1.951	81	15,5	4.509	86,1
CAVALLINO	5.064	67	5,2	11.140	87,3
COLLEPASSO	2.150	83	14,3	5.001	85,9
COPERTINO	7.817	144	6,1	20.726	87,6
CORIGLIANO D'OTRANTO	2.033	38	6,6	5.054	88,4
CORSANO	1.946	48	9,0	4.458	83,7
CURSI	1.375	30	7,4	3.449	85,4
CUTROFIANO	3.286	55	6,2	7.747	87,4
DISO	834	27	9,3	2.597	89,5
GAGLIANO DEL CAPO	1.785	73	14,4	4.212	83,0
GALATINA	9.115	141	5,3	22.905	86,6
GALATONE	5.779	94	6,1	12.970	84,6
GALLIPOLI	7.558	139	6,9	16.956	84,0
GIUGGIANELLO	354	1	0,9	1.026	88,8
GIURDIGNANO	667	15	7,7	1.678	86,1
GUAGNANO	1.855	25	4,5	4.797	86,1
LECCE	32.271	426	4,4	80.750	83,6
LEQUILE	3.097	44	5,1	7.226	83,0
LEVERANO	4.955	92	6,6	12.199	87,4
LIZZANELLO	4.471	43	3,6	10.396	86,6
MAGLIE	4.765	79	5,6	12.001	85,5
MARTANO	3.024	61	6,8	7.662	85,6
MARTIGNANO	586	12	7,4	1.419	87,1
MATINO	4.202	70	6,2	9.155	81,2
MELENDUGNO	3.766	62	6,2	8.330	83,3
MELISSANO	2.475	28	4,0	5.645	80,7
MELPIGNANO	751	36	16,3	1.901	86,1
MIGGIANO	1.181	30	8,8	2.913	85,0

Comune	N° casi da inizio pandemia	Attualmente positivi	Attualmente positivi per 1.000 Ab.	N. Vaccinati mono, 1 ^a dose	Vaccinati mono, 1 ^a dose per 100 Ab.
MINERVINO DI LECCE	1.275	15	4,2	3.009	84,5
MONTERONI DI LECCE	4.878	82	6,0	11.438	83,0
MONTESANO SALENTINO	1.104	24	9,1	2.267	85,7
MORCIANO DI LEUCA	944	25	7,9	2.695	84,8
MURO LECCESE	1.552	30	6,1	4.231	86,5
NARDO'	10.921	222	7,1	26.694	85,3
NEVIANO	1.739	48	9,4	4.340	84,9
NOCIGLIA	772	13	5,9	1.898	85,7
NOVOLI	2.925	38	4,9	6.782	87,3
ORTELLE	740	18	7,8	1.965	84,8
OTRANTO	1.890	42	7,2	4.754	81,3
PALMARIGGI	493	19	13,3	1.263	88,1
PARABITA	3.047	35	4,0	7.390	83,4
PATU'	536	19	11,5	1.449	87,6
POGGIARDO	2.173	44	7,4	5.090	85,7
PRESICCE-ACQUARICA	3.457	71	7,3	7.869	80,7
RACALE	4.250	75	6,9	8.910	81,8
RUFFANO	3.615	118	12,3	7.865	81,7
SALICE SALENTINO	2.743	31	3,8	6.900	85,2
SALVE	1.412	32	7,0	3.652	80,2
SANARICA	524	8	5,4	1.256	85,0
SAN CESARIO DI LECCE	3.073	40	5,0	6.895	85,6
SAN DONATO DI LECCE	2.237	52	9,3	4.911	87,6
SANNICOLA	1.877	31	5,4	4.848	83,8
SAN PIETRO IN LAMA	1.258	18	5,1	2.933	83,6
SANTA CESAREA TERME	865	11	3,7	2.532	84,9
SCORRANO	3.043	38	5,5	5.868	85,6
SECLI'	731	17	9,1	1.655	89,1
SOGLIANO CAVOUR	1.515	24	6,0	3.437	86,3
SOLETO	1.906	31	5,8	4.524	84,7
SPECCHIA	1.713	20	4,2	3.945	83,5
SPONGANO	1.234	19	5,3	3.052	85,3
SQUINZANO	4.646	56	4,0	11.660	83,9
STERNATIA	689	23	10,4	1.932	87,1
SUPERSANO	1.583	59	13,7	3.641	84,8
SURANO	461	15	9,4	1.343	84,4
SURBO	6.064	98	6,6	12.833	85,9
TAURISANO	4.667	86	7,4	9.404	80,7
TAVIANO	4.357	80	6,8	9.879	83,7
TIGGIANO	1.011	20	7,0	2.401	83,8
TREPUZZI	5.142	78	5,4	12.425	86,8
TRICASE	6.594	147	8,5	14.899	85,9
TUGLIE	1.752	35	6,7	4.383	84,3
UGENTO	4.131	58	4,7	10.054	81,3
UGGIANO LA CHIESA	1.372	22	5,0	3.687	84,5
VEGLIE	5.118	78	5,7	11.825	86,3

Comune	N° casi da inizio pandemia	Attualmente positivi	Attualmente positivi per 1.000 Ab.	N. Vaccinati mono, 1 ^a dose	Vaccinati Mono, 1 ^a dose per 100 Ab.
VERNOLE	2.276	65	9,3	6.039	86,7
ZOLLINO	668	24	12,6	1.689	88,7
SAN CASSIANO	718	20	10,0	1.760	88,3
CASTRO	753	13	5,5	2.083	88,9
PORTO CESAREO	2.241	47	7,5	5.246	83,4
RSA La Fontanella - Ospiti e operatori (9)	80	0	-	-	-
Temporanem. Presenti	2.306	111	-	-	-
TOTALI	283.401	5.247	6,5	671.651	84,9

Nota: il colore rosso delle celle indica un valore peggiore rispetto al dato provinciale.

Tabella 2. Tamponi faringei eseguiti in Provincia di Lecce.

Tamponi eseguiti	N°	%
Tamponi negativi (*)	480.285	63
Tamponi positivi	283.401	37
Tot. (comprensivo dei ripetuti)	2.556.930	-

Nota: (*) Il dato si riferisce solo ai Laboratori pubblici e privati convenzionati.

Figura 1. Nuovi positivi per fasce di età. Settimana dal 12/08/22 al 18/08/2022.

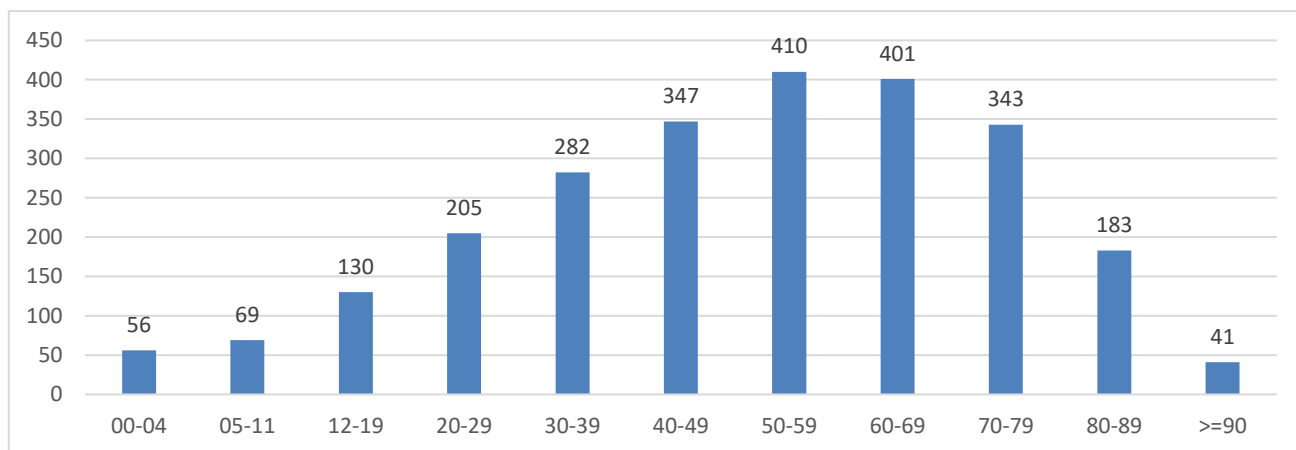


Figura 2. Trend settimanale dei casi "attualmente positivi" dal 3 dicembre 2021 ad oggi.

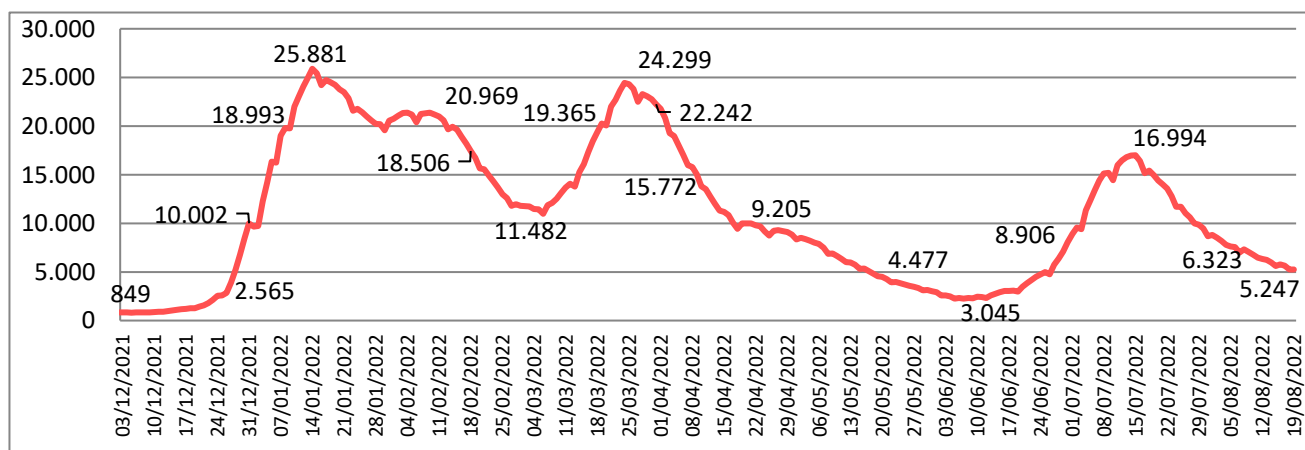


Figura 3. Trend settimanale dei nuovi positivi per le fasce di età dal 3 dicembre 2021 ad oggi.

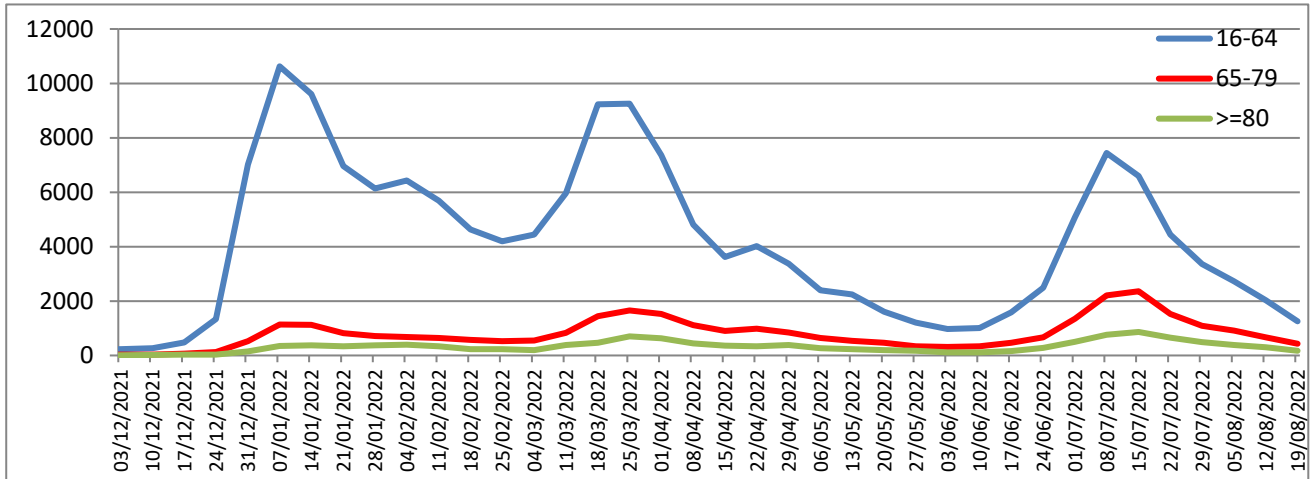


Tabella 3. Attualmente positivi per 1.000 Ab.e incidenza settimanale per 100.000 Ab.

Attualmente positivi per 1000 abitanti	6
Incidenza 7 giorni (12/8/22 - 18/8/22) per 100.000 abitanti	330

Tabella 4. Tasso ospedalizzazione mensile per 100.000 abitanti pop. vaccinata e non vaccinata.

Tasso di Ospedalizzazione mensile (22/7/22 - 18/8/22) per 100.000 abitanti	1 ^a dose	2 ^a dose	3 ^a dose	Non vaccinati
	5,57	2,77	3,91	8,41

Figura 4. Distribuzione geografica dei cittadini "attualmente positivi" a COVID-19 per 1000 Ab..

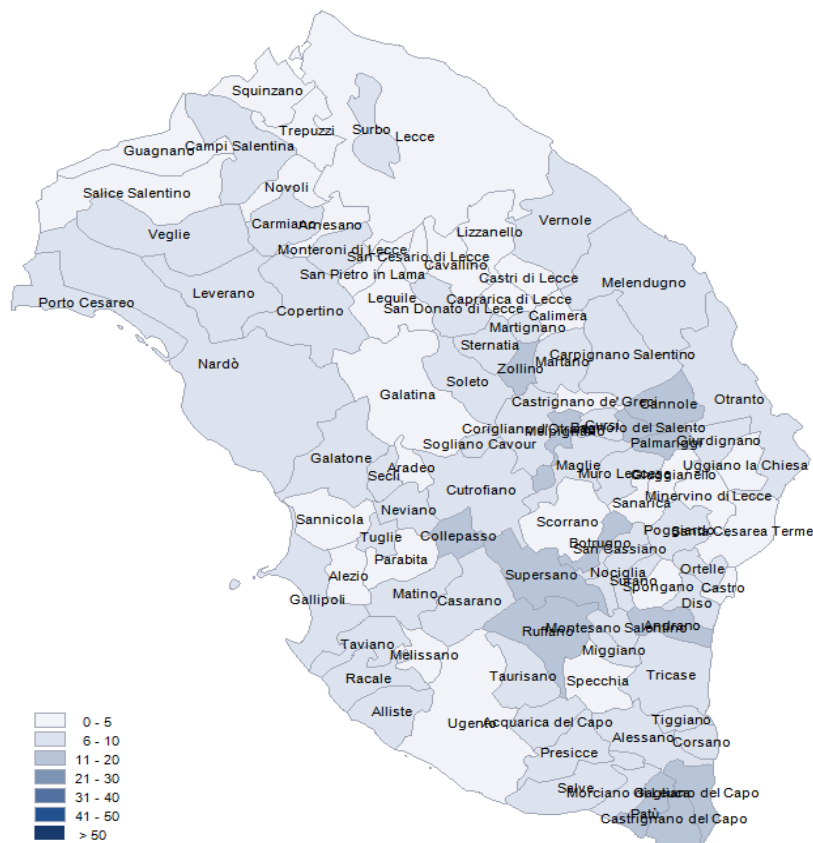


Figura 5. Distribuzione per sesso dei casi di infezione da COVID-19.

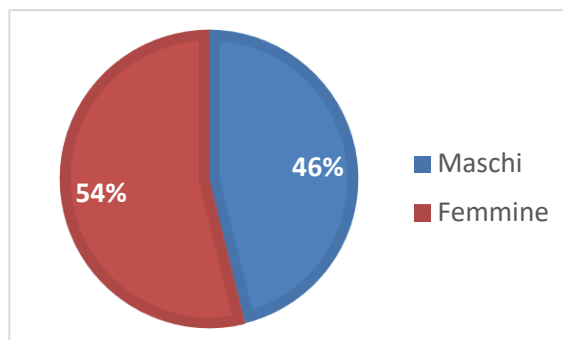


Tabella 5. Distribuzione per fasce di età e sesso dei casi di infezione da COVID-19.

Fasce Età	Maschi	Femmine	Totale	%
0-35	55.890	58.820	114.710	40
36-49	26.375	34.106	60.481	21
50-69	32.415	39.805	72.220	25
70-79	10.181	11.418	21.599	8
80-89	4.997	6.442	11.439	4
>=90	883	2.069	2.952	1
Totali	130.741	152.660	283.401	100

Figura 6. Distribuzione per fasce di età dei casi di infezione da COVID-19.

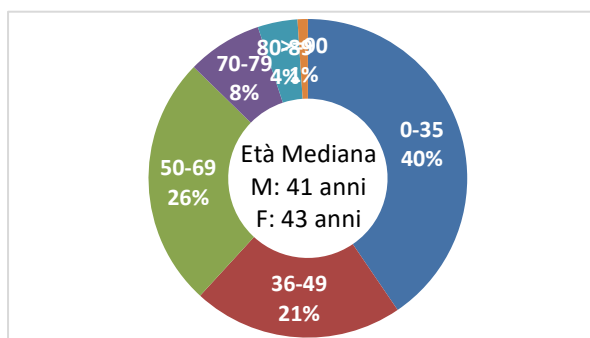


Tabella 6. Numero di ricoveri, degenti, dimessi e deceduti per infezione da COVID-19.

Istituto	Ricoveri Totali	Attualmente ricoverati	Dimessi	Deceduti
P.O. Galatina - Malattie infettive COVID	624	9	615	74
P.O. Galatina - Medicina interna COVID	343	20	323	78
P.O. Galatina - Altre UU.OO. COVID	28	0	28	0
P.O. Copertino - Lungod. Post COVID	38	0	38	6
P.O. Vito Fazzi - Anest. e Rianimaz. COVID	451	5	446	321
P.O. Vito Fazzi - Pneumologia COVID (DEA)	1.210	30	1.180	359
P.O. Vito Fazzi - Malattie Infettive COVID	831	12	819	116
P.O. Vito Fazzi - Med. Acc. Urgenza COVID	179	0	179	17
P.O. Fazzi (S. Cesario) Lungod. Post COVID	142	0	142	0
Totali	3.846	76	3.770	971

Figura 7. Numero di ricoveri, degenti, dimessi e deceduti per infezione da COVID-19.

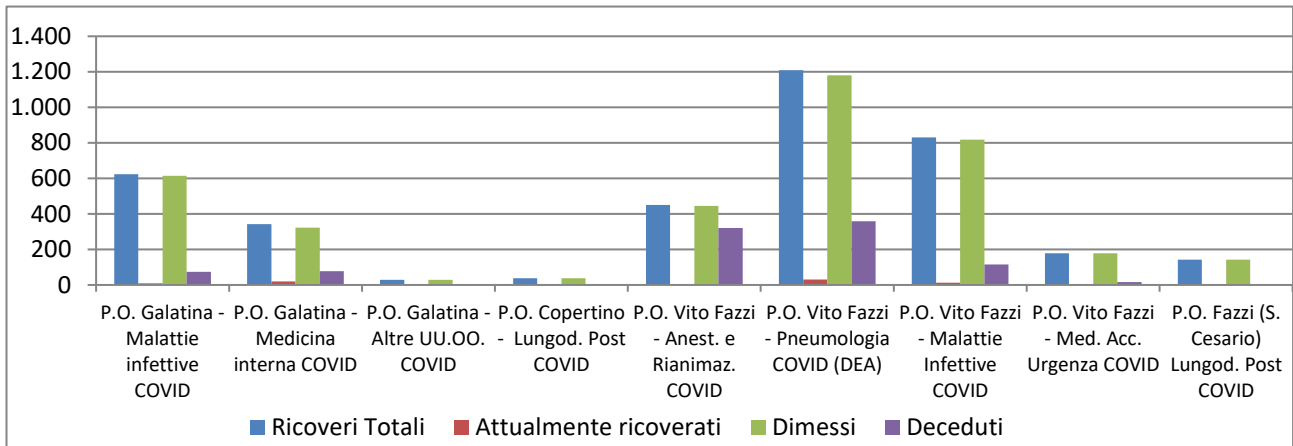


Tabella 7. Distribuzione per fasce di età e sesso dei ricoveri per infezione da COVID-19.

Fasce Età	Maschi	Femmine	Totale	%
0-35	92	59	151	4
36-49	194	171	365	9
50-69	727	412	1.139	30
70-79	489	405	894	23
80-89	459	479	938	24
>=90	162	197	359	9
Totali	2.123	1.723	3.846	100

Figura 8. Distribuzione per fasce di età dei ricoveri per infezione da COVID-19.

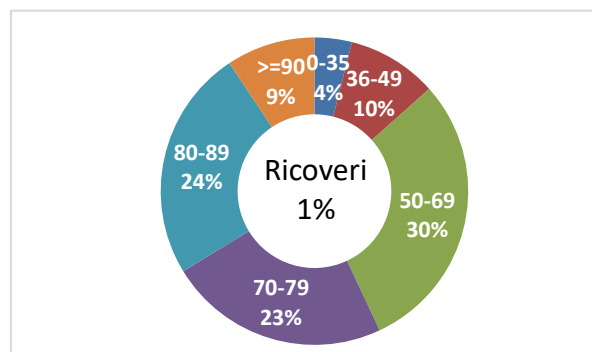


Figura 9. Trend settimanale dei ricoveri per le fasce di età dal 3 dicembre 2021 ad oggi.

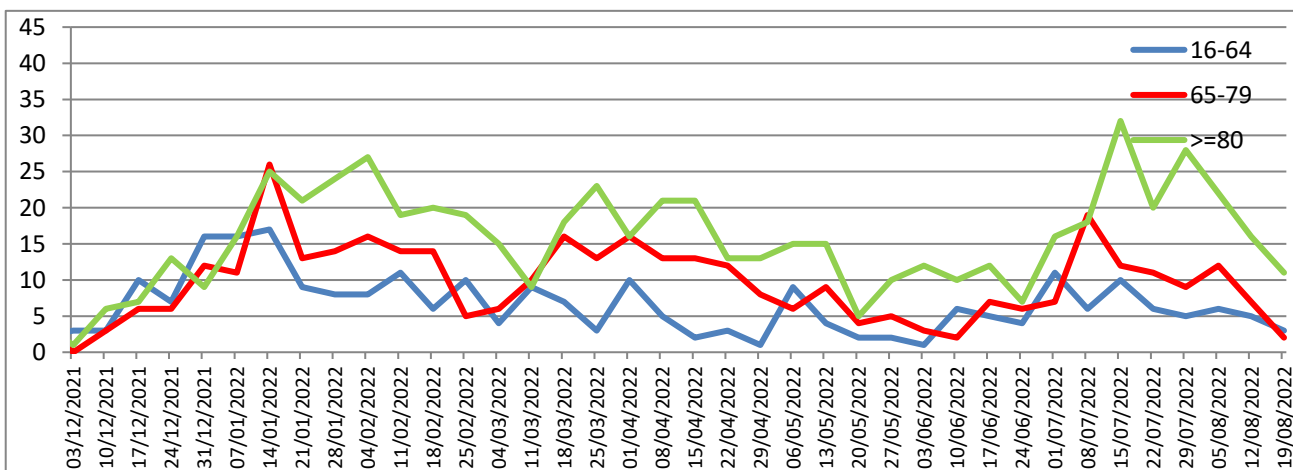


Tabella 8. Distribuzione per fasce di età e sesso dei deceduti per infezione da COVID-19.

Fasce Età	Maschi	Femmine	Totale	%
0-35	8	0	8	1
36-49	14	8	22	2
50-69	114	66	180	15
70-79	181	115	296	24
80-89	230	244	474	38
>=90	105	147	252	20
Totali	652	580	1.232	100

Figura 10. Trend settimanale dei deceduti per le fasce di età dal 3 dicembre 2021 ad oggi.

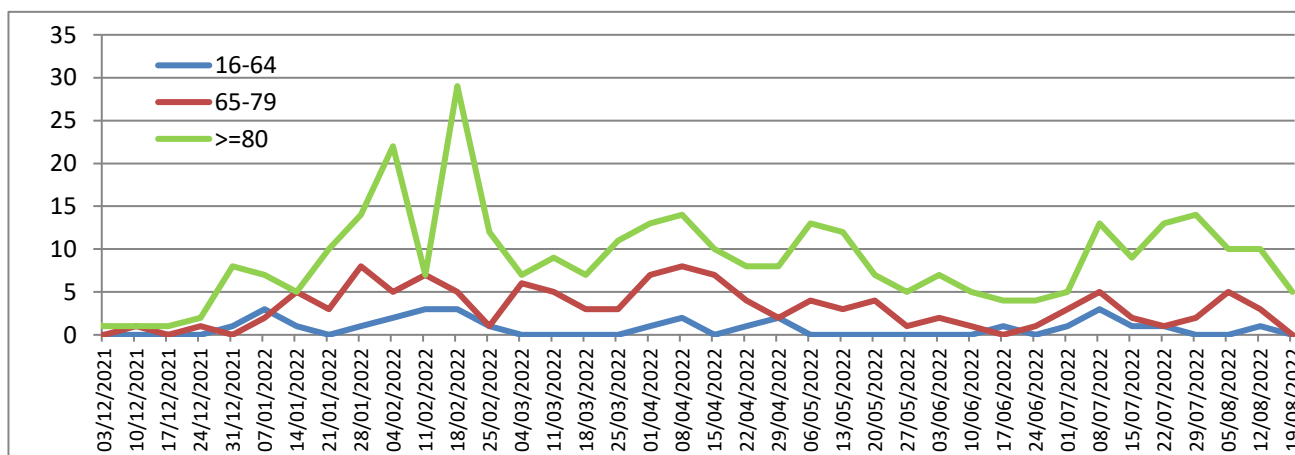


Figura 11. Distribuzione per fasce di età dei deceduti da infezione da COVID-19.

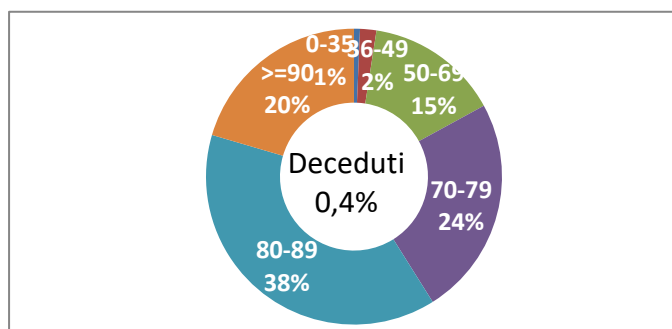


Figura 12. Distribuzione per fasce di età dei guariti da infezione da COVID-19.

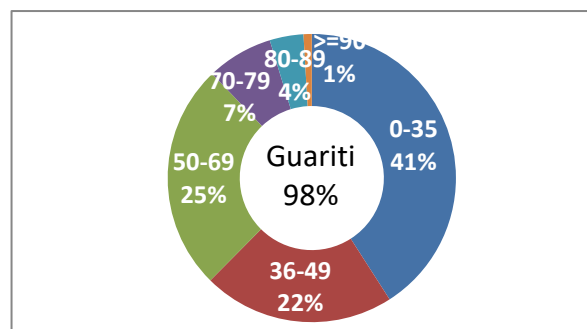


Tabella 9. Distribuzione per fasce di età e sesso dei guariti da infezione da COVID-19. dati cumulativi dal 29/02/2020 ad oggi.

Fasce Età	Maschi	Femmine	Totale	%
0-35	55.227	58.100	113.327	41
36-49	25938	33621	59.559	22
50-69	31.576	38.838	70.414	25
70-79	9695	10874	20.569	7
80-89	4.559	5.940	10.499	4
>=90	735	1819	2.554	1
Totali	127.730	149.192	276.922	100

Tabella 10. Distribuzione dei casi diagnosticati per luogo di esposizione dal 29/02/2020 (dato disponibile per 34.590 casi su 283.401).

Luogo di esposizione	N. Casi	%
Ambito Familiare	24.230	70,0
RSA/Casa di riposo/Comunità disabili	668	1,9
Ospedale Ambulatorio	924	2,7
Centro accoglienza rifugiati	385	1,1
Lavoro	2.864	8,3
Nave/Crociera	127	0,4
Altro	5.392	15,6
Totale	34.590	100

Figura 13. Distribuzione dei casi diagnosticati per luogo di esposizione dal 29/02/2020 (dato disponibile per 34.590 casi su 283.401).

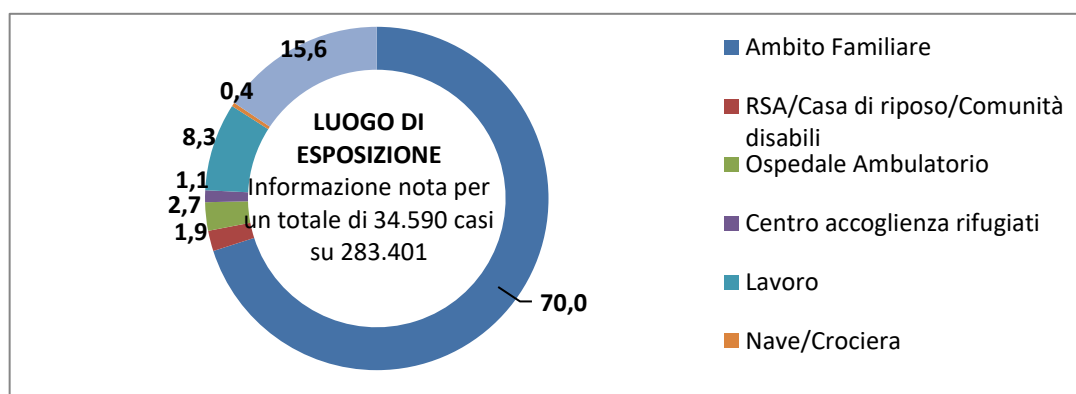


Tabella 11. Distribuzione dei casi diagnosticati per stato clinico iniziale dal 29/02/2020 (dato disponibile per 283.401 casi su 283.401)

Stato clinico	N. Casi	%
Asintomatico	233.978	82,6
Pauci-sintomatico	37.537	13,2
Lieve	10.677	3,8
Severo	756	0,3
Critico	453	0,2
Totale	283.401	100

Figura 14. Distribuzione dei casi diagnosticati per stato clinico iniziale dal 29/02/2020 (dato disponibile per 283.401 casi su 283.401)

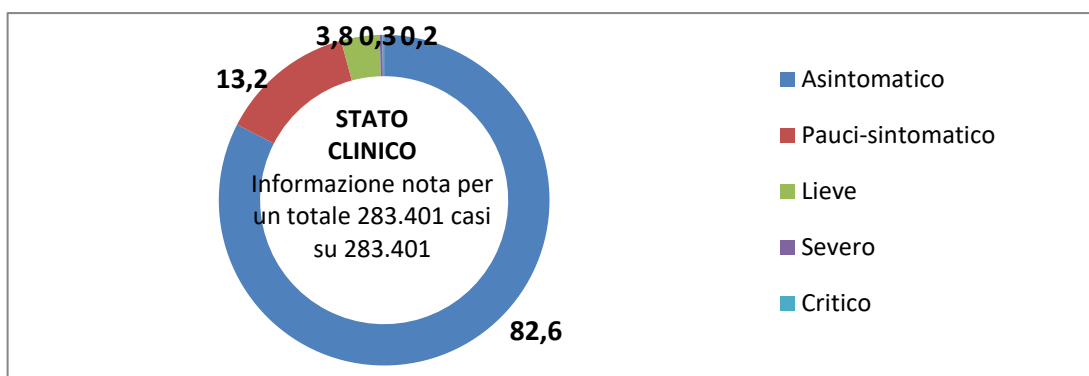


Tabella 12. Campagna vaccinale anti Covid 19 - Somministrazioni totali.

Fasce Età	1 ^a dose	Mono e 2 ^a dose	3 ^a Dose	4 ^a Dose	Totale
5-11	22.300	19.179	14	0	41.493
12-19	55.373	52.477	31.798	7	139.655
20-29	68.888	62.633	44.080	37	175.638
30-39	72.290	67.519	49.180	70	189.059
40-49	97.401	95.291	74.590	197	267.479
50-59	102.104	116.992	83.457	653	303.206
60-69	90.772	98.873	78.642	4.186	272.473
70-79	79.490	84.893	70.449	7.075	241.907
80-89	49.965	49.036	42.681	7.868	149.550
>= 90	11.732	11.287	8.694	1.608	33.321
Totale	650.315	658.180	483.585	21.701	1.813.781

Figura 15. Campagna vaccinale anti Covid 19 - Somministrazioni totali.

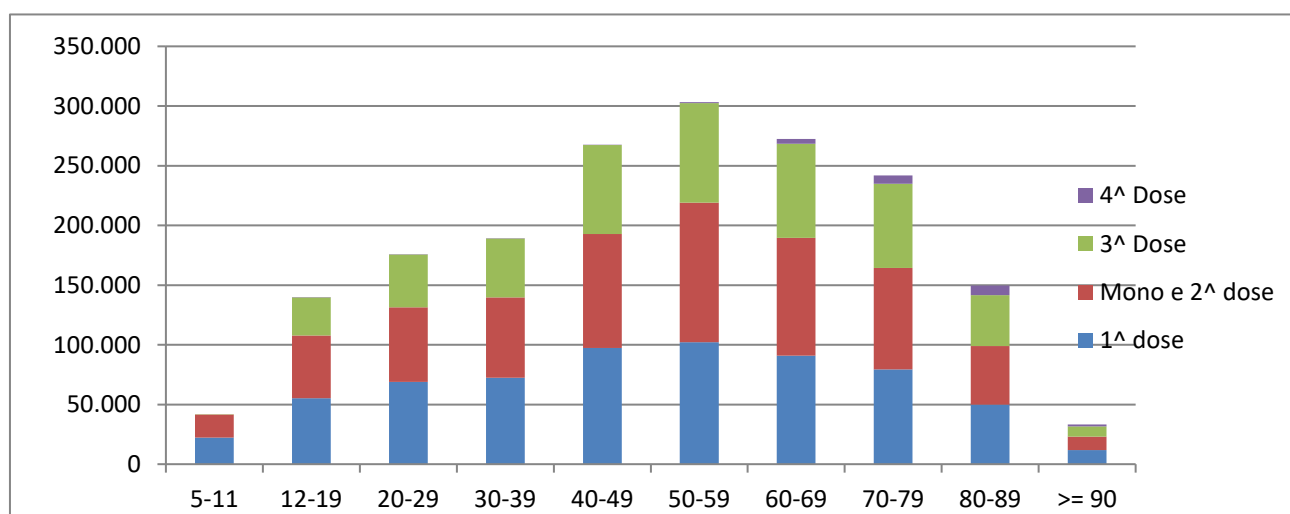
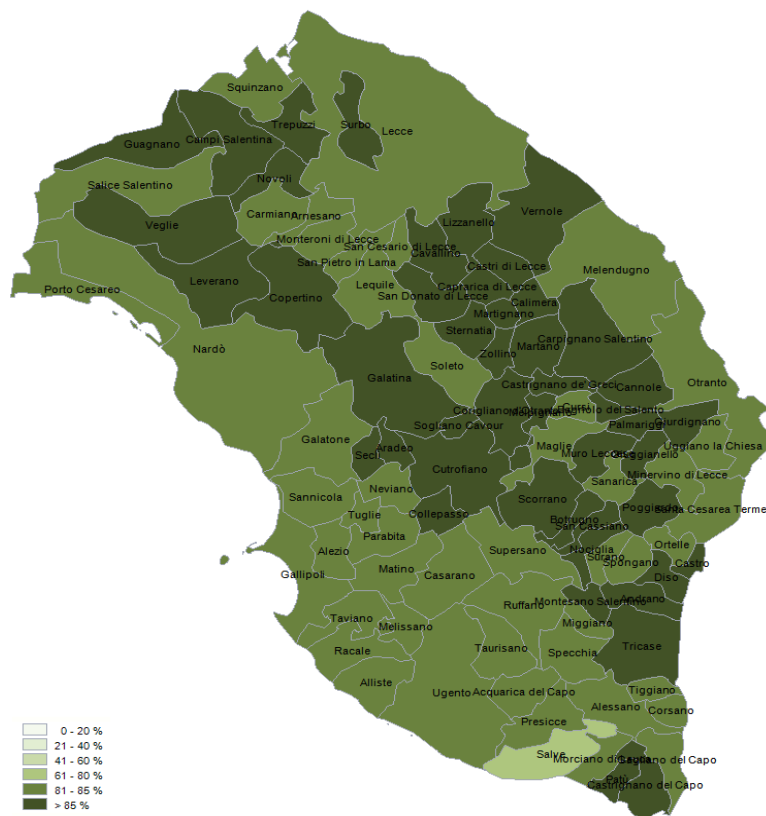


Tabella 13. Campagna vaccinale anti Covid 19 - Vaccinati per dose per 100 abitanti.

Fasce Età	1 ^a dose/100 Ab.	Mono e 2 ^a dose/100 Ab.	3 ^a dose/100 Ab.
5-11	51	44	0
12-19	93	88	54
20-29	85	78	55
30-39	82	77	56
40-49	81	79	62
50-59	80	91	65
60-69	87	94	75
70-79	90	96	79
80-89	92	90	78
>= 90	77	74	57
Totale	88	89	69

Nota: Il dato del Totale della 3^a dose/100 Ab. Si riferisce alla popolazione over 12

Figura 16. Distribuzione geografica dei cittadini vaccinati monodose e 1^a dose per 100 Ab..



I dati riportati sono quelli in possesso di questo ufficio nel giorno e alle ore indicati nella copertina del report. Si consideri che i dati si riferiscono alla residenza anagrafica dei cittadini ma potrebbero non coincidere con il reale domicilio. Sono considerati temporaneamente presenti i cittadini momentaneamente domiciliati in provincia di Lecce.

Si consideri inoltre che trattasi di dati molto dinamici che variano costantemente, per cui l'attribuzione ai comuni di alcune unità potrebbe risentire di queste problematiche e pertanto potrebbero risultare discordanti al momento della rilevazione con quelli forniti da altri enti o uffici.

Si consideri infine che solo per la RSA la fontanella di Soletto è stato considerato come domicilio degli utenti e degli operatori la sede della RSA.

Dall'8 gennaio 2021 il report include i dati, per comune di residenza, dei vaccinati nella campagna di vaccinazione anti COVID avviata il 27 dicembre 2020.

Hanno contribuito alla realizzazione del report

Il gruppo di lavoro U.O.C. Statistica ed Epidemiologia ASL Lecce: Sig.ra Valeria Gerardi, Sig.ra Ornella Guida, Sig.Donato Rollo.