



# COVID-19 IN PROVINCIA DI LECCE



REPORT del 2 settembre 2022

Aggiornamento delle ore 10.30

---

Documento a cura di Fabrizio Quarta con la collaborazione di Angela Metallo  
Elaborazione dati Carlo Indino

**Tabella 1.** Distribuzione per comune dei casi di infezione da COVID-19.

| Comune                | N° casi da inizio pandemia | Attualmente positivi | Attualmente positivi per 1.000 Ab. | N. Vaccinati mono, 1 <sup>a</sup> dose | Vaccinati mono, 1 <sup>a</sup> dose per 100 Ab. |
|-----------------------|----------------------------|----------------------|------------------------------------|--|---|
| ALESSANO              | 2.395                      | 47                   | 7,5                                | 5.287                                  | 84,2  |
| ALEZIO                | 2.104                      | 27                   | 4,8                                | 4.794                                  | 85,5  |
| ALLISTE               | 2.296                      | 21                   | 3,2                                | 5.403                                  | 81,7  |
| ANDRANO               | 1.653                      | 14                   | 3,0                                | 4.107                                  | 86,9  |
| ARADEO                | 3.179                      | 21                   | 2,3                                | 7.907                                  | 86,4  |
| ARNESANO              | 1.535                      | 8                    | 2,0                                | 3.425                                  | 85,5  |
| BAGNOLO DEL SALENTO   | 664                        | 13                   | 7,2                                | 1.571                                  | 86,6  |
| BOTRUGNO              | 1.068                      | 11                   | 4,1                                | 2.371                                  | 88,0  |
| CALIMERA              | 2.342                      | 13                   | 1,9                                | 6.095                                  | 88,2  |
| CAMPI SALENTINA       | 3.576                      | 36                   | 3,5                                | 8.907                                  | 87,7  |
| CANNOLE               | 694                        | 12                   | 7,2                                | 1.471                                  | 87,8  |
| CAPRARICA DI LECCE    | 760                        | 9                    | 3,8                                | 2.072                                  | 86,5  |
| CARMIANO              | 4.834                      | 74                   | 6,2                                | 10.216                                 | 85,5  |
| CARPIGNANO SALENTINO  | 1.274                      | 26                   | 7,0                                | 3.317                                  | 89,0  |
| CASARANO              | 7.425                      | 72                   | 3,6                                | 16.529                                 | 83,5  |
| CASTRI' DI LECCE      | 839                        | 11                   | 3,9                                | 2.477                                  | 87,8  |
| CASTRIGNANO DEI GRECI | 1.272                      | 9                    | 2,4                                | 3.386                                  | 88,4  |
| CASTRIGNANO DEL CAPO  | 2.008                      | 32                   | 6,1                                | 4.509                                  | 86,1  |
| CAVALLINO             | 5.122                      | 39                   | 3,1                                | 11.140                                 | 87,3  |
| COLLEPASSO            | 2.192                      | 16                   | 2,7                                | 5.001                                  | 85,9  |
| COPERTINO             | 7.938                      | 88                   | 3,7                                | 20.726                                 | 87,6  |
| CORIGLIANO D'OTRANTO  | 2.055                      | 15                   | 2,6                                | 5.054                                  | 88,4  |
| CORSANO               | 1.997                      | 46                   | 8,6                                | 4.458                                  | 83,7  |
| CURSI                 | 1.394                      | 15                   | 3,7                                | 3.449                                  | 85,4  |
| CUTROFIANO            | 3.349                      | 43                   | 4,8                                | 7.747                                  | 87,4  |
| DISO                  | 849                        | 9                    | 3,1                                | 2.597                                  | 89,5  |
| GAGLIANO DEL CAPO     | 1.832                      | 32                   | 6,3                                | 4.212                                  | 83,0  |
| GALATINA              | 9.259                      | 82                   | 3,1                                | 22.905                                 | 86,6  |
| GALATONE              | 5.838                      | 34                   | 2,2                                | 12.970                                 | 84,6  |
| GALLIPOLI             | 7.678                      | 56                   | 2,8                                | 16.957                                 | 84,0  |
| GIUGGIANELLO          | 359                        | 3                    | 2,6                                | 1.026                                  | 88,8  |
| GIURDIGNANO           | 679                        | 7                    | 3,6                                | 1.678                                  | 86,1  |
| GUAGNANO              | 1.889                      | 15                   | 2,7                                | 4.797                                  | 86,1  |
| LECCE                 | 32.721                     | 275                  | 2,8                                | 80.753                                 | 83,7  |
| LEQUILE               | 3.132                      | 30                   | 3,4                                | 7.226                                  | 83,0  |
| LEVERANO              | 5.029                      | 41                   | 2,9                                | 12.202                                 | 87,4  |
| LIZZANELLO            | 4.551                      | 46                   | 3,8                                | 10.396                                 | 86,6  |
| MAGLIE                | 4.850                      | 52                   | 3,7                                | 12.003                                 | 85,5  |
| MARTANO               | 3.102                      | 50                   | 5,6                                | 7.664                                  | 85,6  |
| MARTIGNANO            | 594                        | 3                    | 1,8                                | 1.419                                  | 87,1  |
| MATINO                | 4.278                      | 40                   | 3,5                                | 9.156                                  | 81,2  |
| MELENDUGNO            | 3.838                      | 42                   | 4,2                                | 8.331                                  | 83,3  |
| MELISSANO             | 2.504                      | 20                   | 2,9                                | 5.645                                  | 80,7  |
| MELPIGNANO            | 772                        | 12                   | 5,4                                | 1.901                                  | 86,1  |
| MIGGIANO              | 1.196                      | 15                   | 4,4                                | 2.914                                  | 85,1  |

| Comune               | N° casi da inizio pandemia | Attualmente positivi | Attualmente positivi per 1.000 Ab. | N. Vaccinati mono, 1 <sup>a</sup> dose | Vaccinati mono, 1 <sup>a</sup> dose per 100 Ab. |
|----------------------|----------------------------|----------------------|------------------------------------|--|---|
| MINERVINO DI LECCE   | 1.295                      | 8                    | 2,2                                | 3.009                                  | 84,5  |
| MONTERONI DI LECCE   | 4.960                      | 47                   | 3,4                                | 11.439                                 | 83,0  |
| MONTESANO SALENTINO  | 1.116                      | 8                    | 3,0                                | 2.267                                  | 85,7  |
| MORCIANO DI LEUCA    | 970                        | 10                   | 3,1                                | 2.695                                  | 84,8  |
| MURO LECCESE         | 1.577                      | 18                   | 3,7                                | 4.231                                  | 86,5  |
| NARDO'               | 11.119                     | 127                  | 4,1                                | 26.696                                 | 85,4  |
| NEVIANO              | 1.803                      | 35                   | 6,8                                | 4.341                                  | 84,9  |
| NOCIGLIA             | 784                        | 11                   | 5,0                                | 1.899                                  | 85,7  |
| NOVOLI               | 2.980                      | 37                   | 4,8                                | 6.783                                  | 87,3  |
| ORTELLE              | 751                        | 9                    | 3,9                                | 1.965                                  | 84,8  |
| OTRANTO              | 1.914                      | 12                   | 2,1                                | 4.755                                  | 81,3  |
| PALMARIGGI           | 509                        | 14                   | 9,8                                | 1.263                                  | 88,1  |
| PARABITA             | 3.101                      | 28                   | 3,2                                | 7.390                                  | 83,4  |
| PATU'                | 557                        | 17                   | 10,3                               | 1.449                                  | 87,6  |
| POGGIARDO            | 2.222                      | 32                   | 5,4                                | 5.090                                  | 85,7  |
| PRESICCE-ACQUARICA   | 4.297                      | 35                   | 3,6                                | 7.869                                  | 80,7  |
| RACALE               | 3.699                      | 32                   | 2,9                                | 8.910                                  | 81,8  |
| RUFFANO              | 2.764                      | 64                   | 6,6                                | 7.865                                  | 81,7  |
| SALICE SALENTINO     | 1.460                      | 13                   | 1,6                                | 6.901                                  | 85,2  |
| SALVE                | 530                        | 31                   | 6,8                                | 3.652                                  | 80,2  |
| SANARICA             | 3.100                      | 4                    | 2,7                                | 1.256                                  | 85,0  |
| SAN CESARIO DI LECCE | 2.283                      | 14                   | 1,7                                | 6.896                                  | 85,6  |
| SAN DONATO DI LECCE  | 1.894                      | 30                   | 5,3                                | 4.911                                  | 87,6  |
| SANNICOLA            | 1.276                      | 12                   | 2,1                                | 4.849                                  | 83,8  |
| SAN PIETRO IN LAMA   | 876                        | 12                   | 3,4                                | 2.933                                  | 83,6  |
| SANTA CESAREA TERME  | 3.076                      | 4                    | 1,3                                | 2.532                                  | 84,9  |
| SCORRANO             | 744                        | 12                   | 1,8                                | 5.869                                  | 85,6  |
| SECLI'               | 1.540                      | 7                    | 3,8                                | 1.655                                  | 89,1  |
| SOGLIANO CAVOUR      | 1.929                      | 20                   | 5,0                                | 3.437                                  | 86,3  |
| SOLETO               | 1.741                      | 20                   | 3,7                                | 4.525                                  | 84,7  |
| SPECCHIA             | 1.260                      | 16                   | 3,4                                | 3.945                                  | 83,5  |
| SPONGANO             | 4.723                      | 16                   | 4,5                                | 3.052                                  | 85,3  |
| SQUINZANO            | 710                        | 54                   | 3,9                                | 11.661                                 | 83,9  |
| STERNATIA            | 1.599                      | 12                   | 5,4                                | 1.933                                  | 87,2  |
| SUPERSANO            | 473                        | 10                   | 2,3                                | 3.641                                  | 84,8  |
| SURANO               | 6.160                      | 8                    | 5,0                                | 1.343                                  | 84,4  |
| SURBO                | 4.744                      | 67                   | 4,5                                | 12.833                                 | 85,9  |
| TAURISANO            | 4.432                      | 40                   | 3,4                                | 9.404                                  | 80,7  |
| TAVIANO              | 1.032                      | 44                   | 3,7                                | 9.880                                  | 83,7  |
| TIGGIANO             | 5.201                      | 14                   | 4,9                                | 2.401                                  | 83,8  |
| TREPUZZI             | 6.717                      | 43                   | 3,0                                | 12.425                                 | 86,8  |
| TRICASE              | 1.791                      | 89                   | 5,1                                | 14.899                                 | 85,9  |
| TUGLIE               | 4.199                      | 24                   | 4,6                                | 4.383                                  | 84,3  |
| UGENTO               | 1.397                      | 41                   | 3,3                                | 10.054                                 | 81,3  |
| UGGIANO LA CHIESA    | 5.209                      | 17                   | 3,9                                | 3.687                                  | 84,5  |
| VEGLIE               | 2.312                      | 55                   | 4,0                                | 11.829                                 | 86,4  |

| Comune                                     | N° casi da inizio pandemia | Attualmente positivi | Attualmente positivi per 1.000 Ab. | N. Vaccinati mono, 1 <sup>a</sup> dose | Vaccinati Mono, 1 <sup>a</sup> dose per 100 Ab. |
|--|----------------------------|----------------------|------------------------------------|--|---|
| VERNOLE                                    | 679                        | 25                   | 3,6                                | 6.039                                  | 86,7  |
| ZOLLINO                                    | 736                        | 7                    | 3,7                                | 1.689                                  | 88,7  |
| SAN CASSIANO                               | 767                        | 12                   | 6,0                                | 1.761                                  | 88,4  |
| CASTRO                                     | 2.284                      | 7                    | 3,0                                | 2.083                                  | 88,9  |
| PORTO CESAREO                              | 3.528                      | 19                   | 3,0                                | 5.247                                  | 83,4  |
| RSA La Fontanella - Ospiti e operatori (9) | 80                         | 0                    | -                                  | -                                      | -   |
| Temporanem. Presenti                       | 2.341                      | 76                   | -                                  | -                                      | -   |
| <b>TOTALI</b>                              | <b>288.156</b>             | <b>3.001</b>         | <b>3,7</b>                         | <b>671.692</b>                         | <b>84,9</b>                                     |

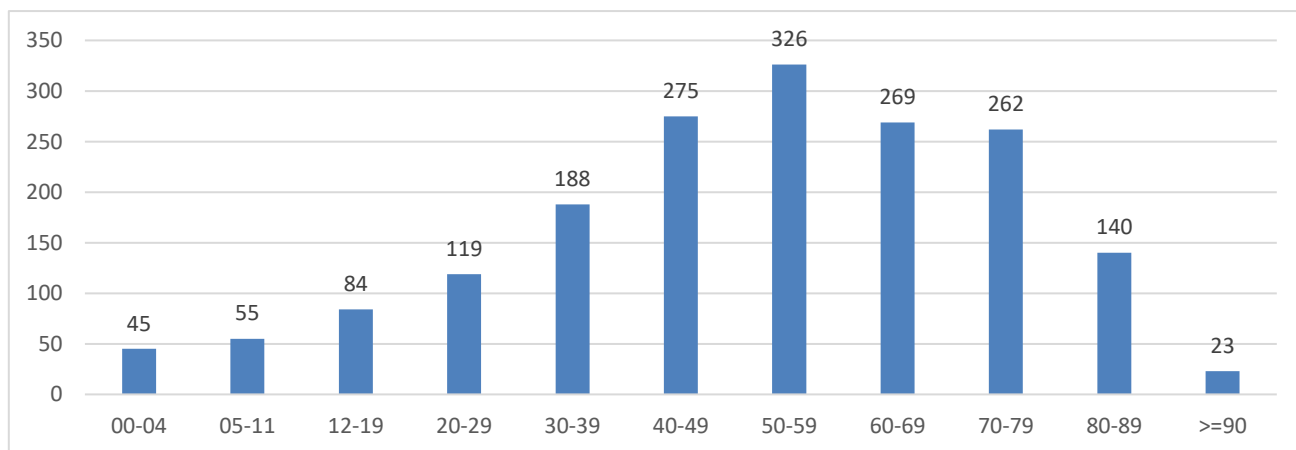
Nota: il colore rosso delle celle indica un valore peggiore rispetto al dato provinciale.

**Tabella 2.** Tamponi faringei eseguiti in Provincia di Lecce.

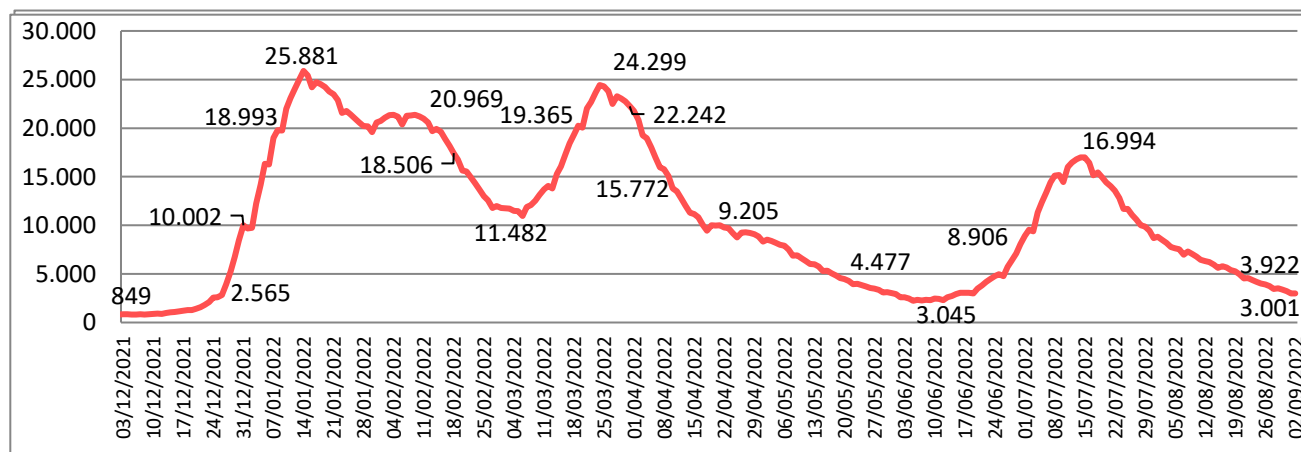
| Tamponi eseguiti                       | N°               | %  |
|--|------------------|----|
| Tamponi negativi (*)                   | 480.956          | 63 |
| Tamponi positivi                       | 285.869          | 37 |
| <b>Tot. (comprensivo dei ripetuti)</b> | <b>2.587.507</b> | -  |

Nota: (\*) Il dato si riferisce solo ai Laboratori pubblici e privati convenzionati.

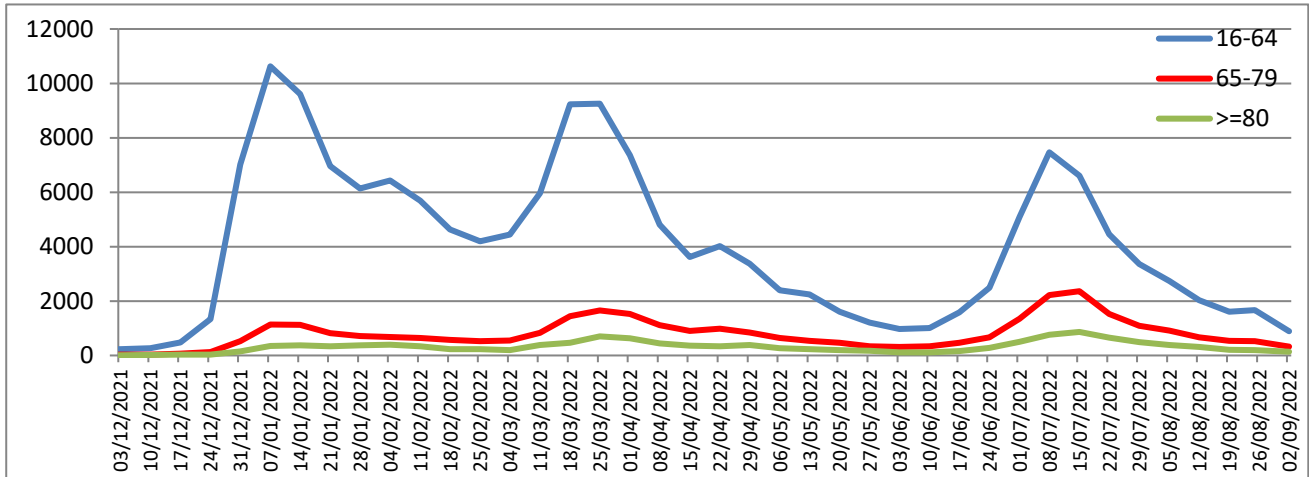
**Figura 1.** Nuovi positivi per fasce di età. Settimana dal 26/08/22 al 01/09/2022.



**Figura 2.** Trend settimanale dei casi "attualmente positivi" dal 3 dicembre 2021 ad oggi.



**Figura 3.** Trend settimanale dei nuovi positivi per le fasce di età dal 3 dicembre 2021 ad oggi.



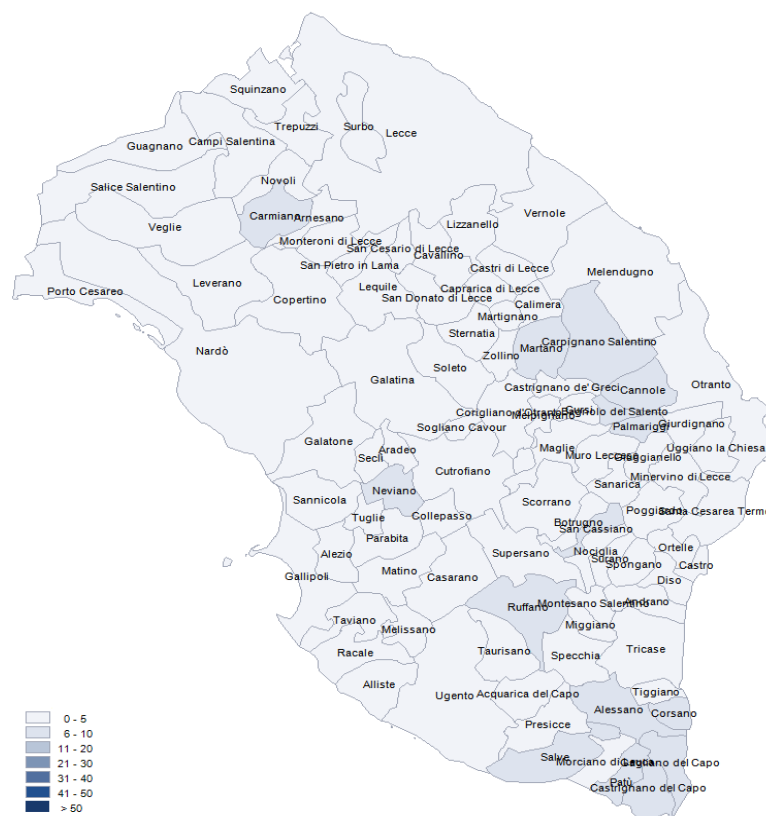
**Tabella 3.** Attualmente positivi per 1.000 Ab.e incidenza settimanale per 100.000 Ab.

|  |            |
|--|------------|
| Attualmente positivi per 1000 abitanti                     | <b>4</b>   |
| Incidenza 7 giorni (26/8/22 - 1/9/22) per 100.000 abitanti | <b>289</b> |

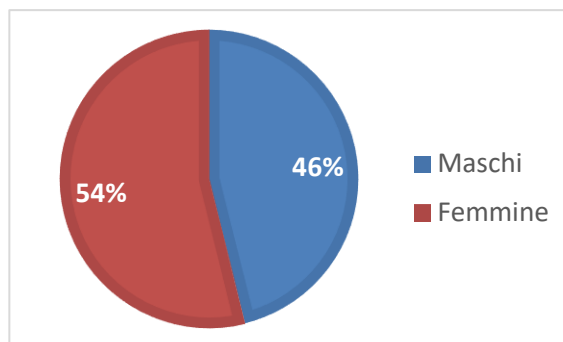
**Tabella 4.** Tasso ospedalizzazione mensile per 100.000 abitanti pop. vaccinata e non vaccinata.

| Tasso di Ospedalizzazione mensile (5/8/22 - 2/9/22) per 100.000 abitanti | 1 <sup>a</sup> dose | 2 <sup>a</sup> dose | 3 <sup>a</sup> dose | Non vaccinati |
|--|---------------------|---------------------|---------------------|---------------|
|  | <b>3,71</b>         | <b>0,82</b>         | <b>2,82</b>         | <b>6,25</b>   |

**Figura 4.** Distribuzione geografica dei cittadini "attualmente positivi" a COVID-19 per 1000 Ab..



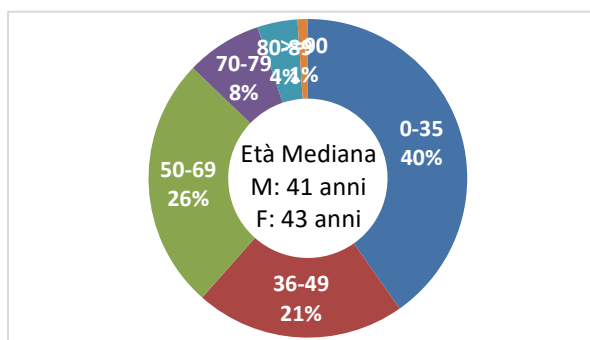
**Figura 5.** Distribuzione per sesso dei casi di infezione da COVID-19.



**Tabella 5.** Distribuzione per fasce di età e sesso dei casi di infezione da COVID-19.

| Fasce Età     | Maschi         | Femmine        | Totale         | %          |
|---------------|----------------|----------------|----------------|------------|
| 0-35          | 56.473         | 59.438         | 115.911        | 40         |
| 36-49         | 26.827         | 34.614         | 61.441         | 21         |
| 50-69         | 33.122         | 40.703         | 73.825         | 26         |
| 70-79         | 10.463         | 11.749         | 22.212         | 8          |
| 80-89         | 5.151          | 6.616          | 11.767         | 4          |
| >=90          | 894            | 2.106          | 3.000          | 1          |
| <b>Totali</b> | <b>132.930</b> | <b>155.226</b> | <b>288.156</b> | <b>100</b> |

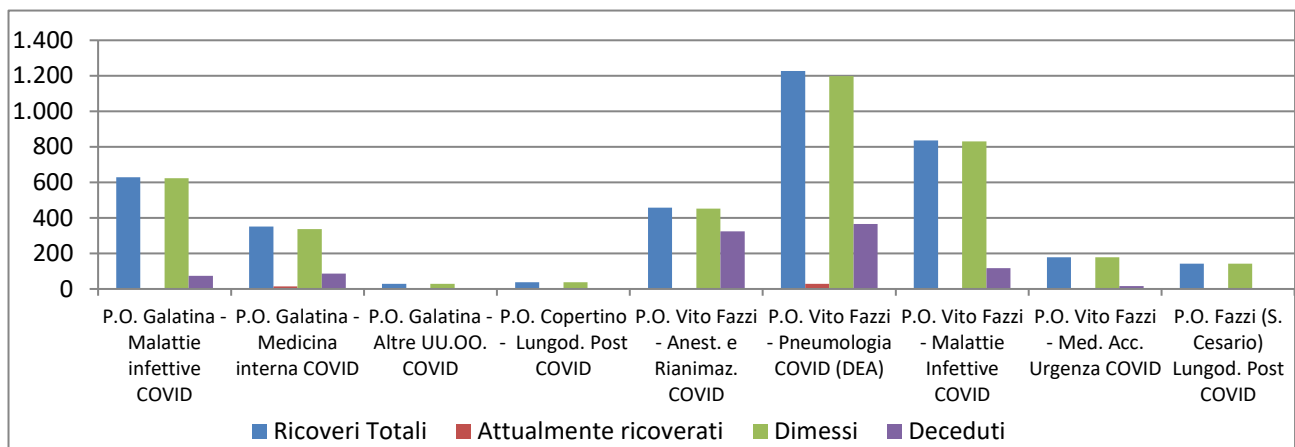
**Figura 6.** Distribuzione per fasce di età dei casi di infezione da COVID-19.



**Tabella 6.** Numero di ricoveri, degenze, dimessi e deceduti per infezione da COVID-19.

| Istituto                                   | Ricoveri Totali | Attualmente ricoverati | Dimessi      | Deceduti   |
|--|-----------------|------------------------|--------------|------------|
| P.O. Galatina - Malattie infettive COVID   | 629             | 6                      | 623          | 74         |
| P.O. Galatina - Medicina interna COVID     | 352             | 15                     | 337          | 86         |
| P.O. Galatina - Altre UU.OO. COVID         | 28              | 0                      | 28           | 0          |
| P.O. Copertino - Lungod. Post COVID        | 38              | 0                      | 38           | 6          |
| P.O. Vito Fazzi - Anest. e Rianimaz. COVID | 457             | 5                      | 452          | 325        |
| P.O. Vito Fazzi - Pneumologia COVID (DEA)  | 1.228           | 29                     | 1.199        | 366        |
| P.O. Vito Fazzi - Malattie Infettive COVID | 836             | 5                      | 831          | 117        |
| P.O. Vito Fazzi - Med. Acc. Urgenza COVID  | 179             | 0                      | 179          | 17         |
| P.O. Fazzi (S. Cesario) Lungod. Post COVID | 142             | 0                      | 142          | 0          |
| <b>Totali</b>                              | <b>3.889</b>    | <b>60</b>              | <b>3.829</b> | <b>991</b> |

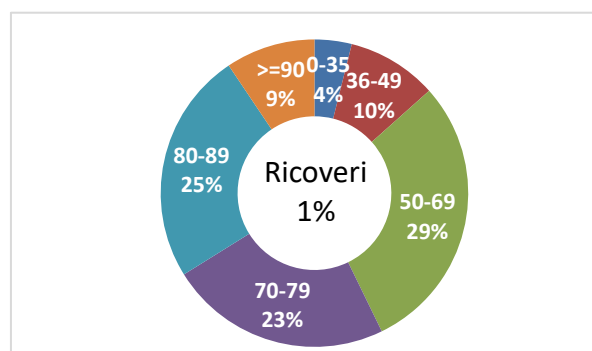
**Figura 7.** Numero di ricoveri, degenti, dimessi e deceduti per infezione da COVID-19.



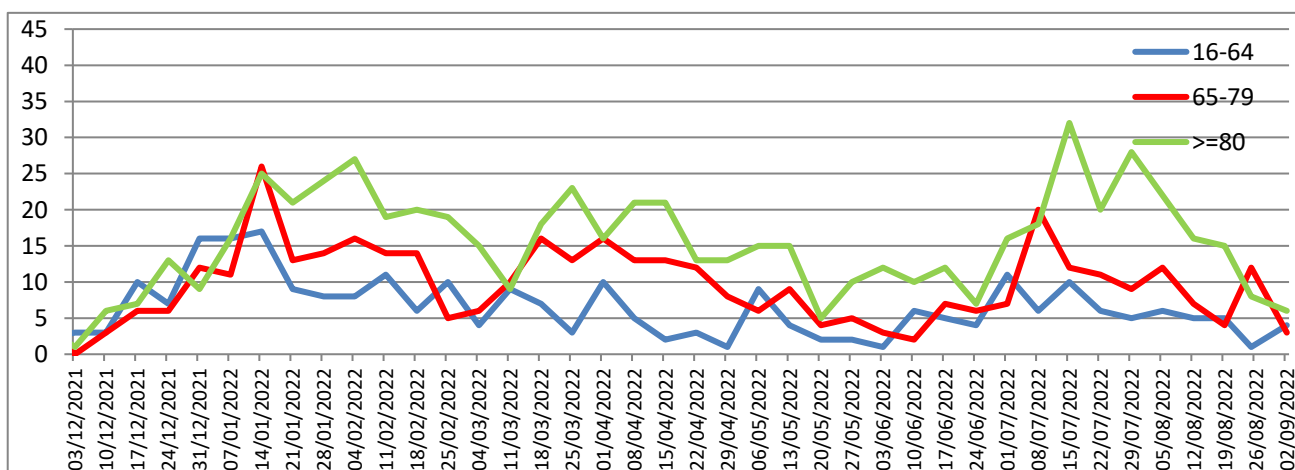
**Tabella 7.** Distribuzione per fasce di età e sesso dei ricoveri per infezione da COVID-19.

| Fasce Età     | Maschi       | Femmine      | Totale       | %          |
|---------------|--------------|--------------|--------------|------------|
| 0-35          | 93           | 59           | 152          | 4          |
| 36-49         | 195          | 174          | 369          | 9          |
| 50-69         | 730          | 413          | 1.143        | 29         |
| 70-79         | 496          | 412          | 908          | 23         |
| 80-89         | 468          | 483          | 951          | 24         |
| >=90          | 164          | 202          | 366          | 9          |
| <b>Totali</b> | <b>2.146</b> | <b>1.743</b> | <b>3.889</b> | <b>100</b> |

**Figura 8.** Distribuzione per fasce di età dei ricoveri per infezione da COVID-19.



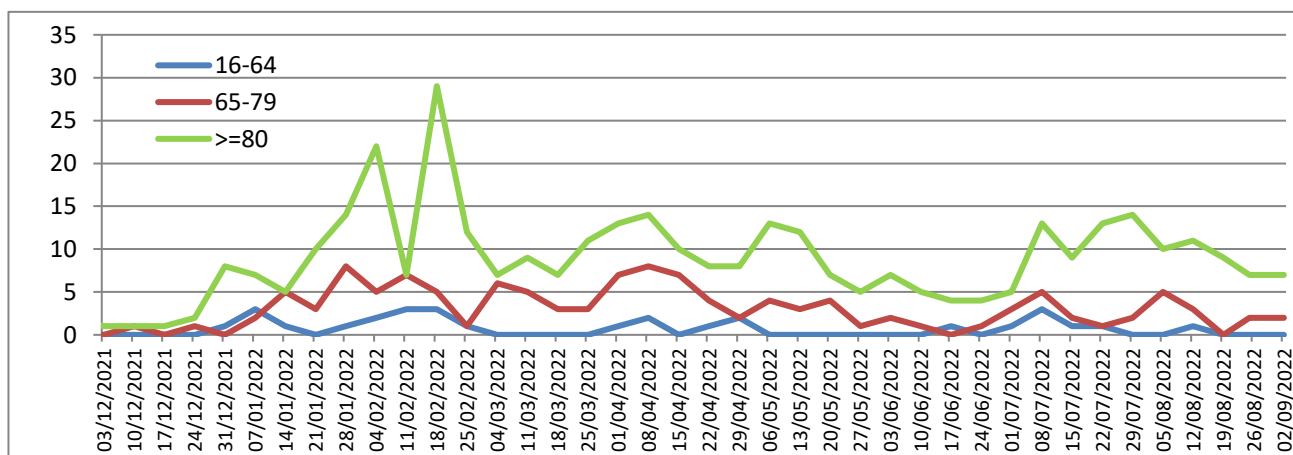
**Figura 9.** Trend settimanale dei ricoveri per le fasce di età dal 3 dicembre 2021 ad oggi.



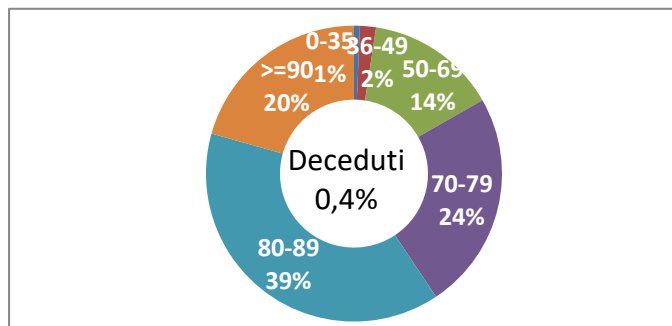
**Tabella 8.** Distribuzione per fasce di età e sesso dei deceduti per infezione da COVID-19.

| Fasce Età     | Maschi     | Femmine    | Totale       | %          |
|---------------|------------|------------|--------------|------------|
| 0-35          | 8          | 0          | 8            | 1          |
| 36-49         | 14         | 8          | 22           | 2          |
| 50-69         | 114        | 66         | 180          | 14         |
| 70-79         | 183        | 117        | 300          | 24         |
| 80-89         | 237        | 249        | 486          | 39         |
| >=90          | 106        | 153        | 259          | 21         |
| <b>Totali</b> | <b>662</b> | <b>593</b> | <b>1.255</b> | <b>100</b> |

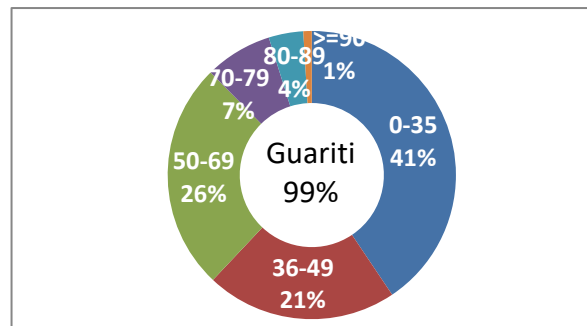
**Figura 10.** Trend settimanale dei deceduti per le fasce di età dal 3 dicembre 2021 ad oggi.



**Figura 11.** Distribuzione per fasce di età dei deceduti da infezione da COVID-19.



**Figura 12.** Distribuzione per fasce di età dei guariti da infezione da COVID-19.



**Tabella 9.** Distribuzione per fasce di età e sesso dei guariti da infezione da COVID-19. dati cumulativi dal 29/02/2020 ad oggi.

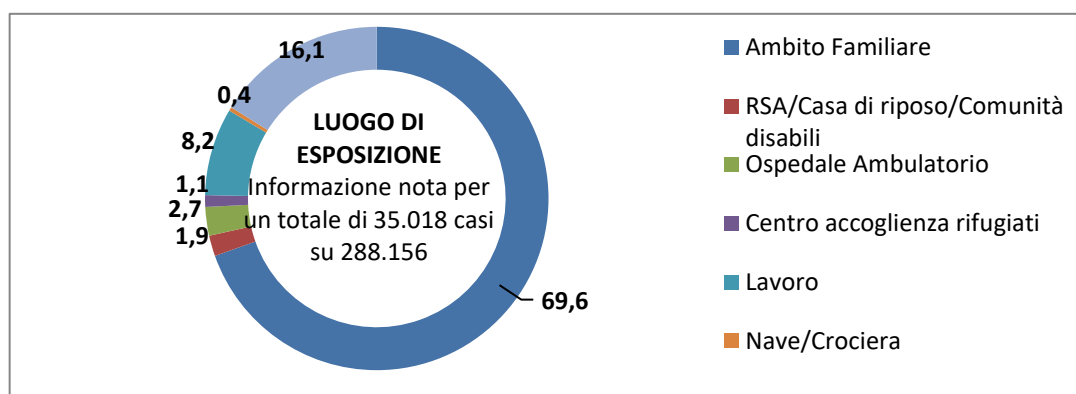
| Fasce Età     | Maschi         | Femmine        | Totale         | %          |
|---------------|----------------|----------------|----------------|------------|
| 0-35          | 56.136         | 59.096         | 115.232        | 41         |
| 36-49         | 26557          | 34310          | 60.867         | 21         |
| 50-69         | 32.548         | 40.089         | 72.637         | 26         |
| 70-79         | 10077          | 11395          | 21.472         | 8          |
| 80-89         | 4.787          | 6.218          | 11.005         | 4          |
| >=90          | 775            | 1912           | 2.687          | 1          |
| <b>Totali</b> | <b>130.880</b> | <b>153.020</b> | <b>283.900</b> | <b>100</b> |



**Tabella 10.** Distribuzione dei casi diagnosticati per luogo di esposizione dal 29/02/2020 (dato disponibile per 35.018 casi su 288.156).

| Luogo di esposizione                 | N. Casi       | %          |
|--------------------------------------|---------------|------------|
| Ambito Familiare                     | 24.362        | 69,6       |
| RSA/Casa di riposo/Comunità disabili | 681           | 1,9        |
| Ospedale Ambulatorio                 | 945           | 2,7        |
| Centro accoglienza rifugiati         | 385           | 1,1        |
| Lavoro                               | 2.885         | 8,2        |
| Nave/Crociera                        | 127           | 0,4        |
| Altro                                | 5.633         | 16,1       |
| <b>Totale</b>                        | <b>35.018</b> | <b>100</b> |

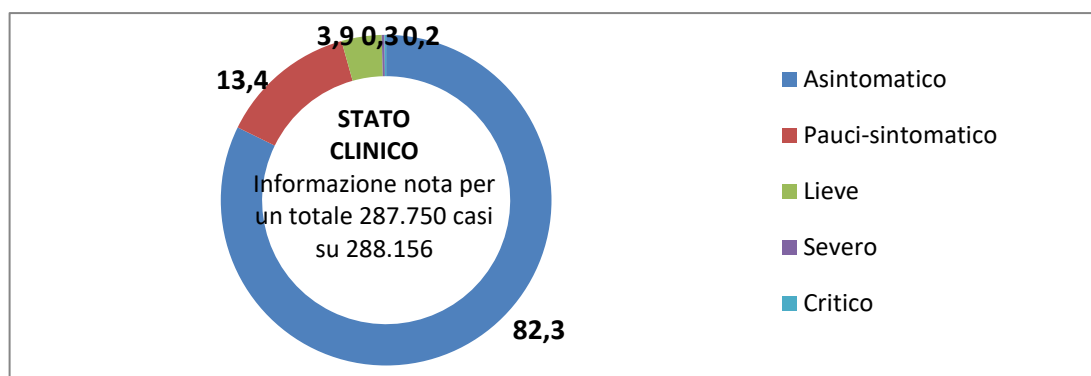
**Figura 13.** Distribuzione dei casi diagnosticati per luogo di esposizione dal 29/02/2020 (dato disponibile per 35.018 casi su 288.156).



**Tabella 11.** Distribuzione dei casi diagnosticati per stato clinico iniziale dal 29/02/2020 (dato disponibile per 287.750 casi su 288.156).

| Stato clinico     | N. Casi        | %          |
|-------------------|----------------|------------|
| Asintomatico      | 236.678        | 82,3       |
| Pauci-sintomatico | 38.548         | 13,4       |
| Lieve             | 11.296         | 3,9        |
| Severo            | 773            | 0,3        |
| Critico           | 455            | 0,2        |
| <b>Totale</b>     | <b>287.750</b> | <b>100</b> |

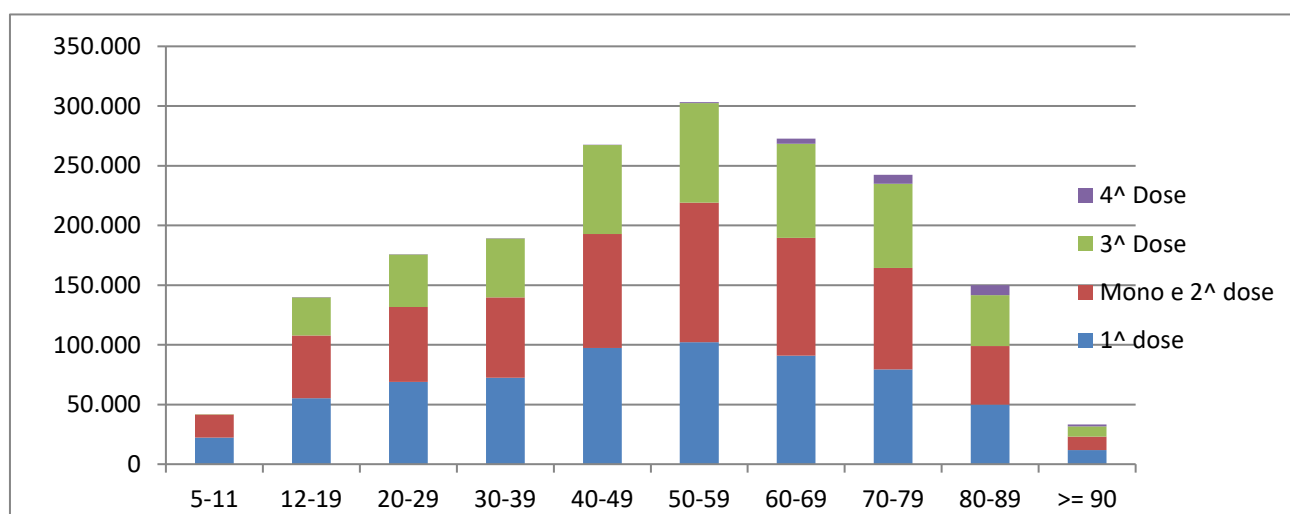
**Figura 14.** Distribuzione dei casi diagnosticati per stato clinico iniziale dal 29/02/2020 (dato disponibile per 287.750 casi su 288.156).



**Tabella 12.** Campagna vaccinale anti Covid 19 - Somministrazioni totali.

| Fasce Età     | 1^ dose        | Mono e 2^ dose | 3^ Dose        | 4^ Dose       | Totale           |
|---------------|----------------|----------------|----------------|---------------|------------------|
| 5-11          | 22.304         | 19.180         | 15             | 0             | 41.499           |
| 12-19         | 55.380         | 52.480         | 31.825         | 8             | 139.693          |
| 20-29         | 68.896         | 62.635         | 44.112         | 40            | 175.683          |
| 30-39         | 72.294         | 67.525         | 49.206         | 75            | 189.100          |
| 40-49         | 97.403         | 95.292         | 74.615         | 207           | 267.517          |
| 50-59         | 102.105        | 116.996        | 83.475         | 684           | 303.260          |
| 60-69         | 90.773         | 98.875         | 78.685         | 4.454         | 272.787          |
| 70-79         | 79.495         | 84.894         | 70.494         | 7.528         | 242.411          |
| 80-89         | 49.972         | 49.039         | 42.696         | 8.207         | 149.914          |
| >= 90         | 11.734         | 11.290         | 8.697          | 1.668         | 33.389           |
| <b>Totale</b> | <b>650.356</b> | <b>658.206</b> | <b>483.820</b> | <b>22.871</b> | <b>1.815.253</b> |

**Figura 15.** Campagna vaccinale anti Covid 19 - Somministrazioni totali.

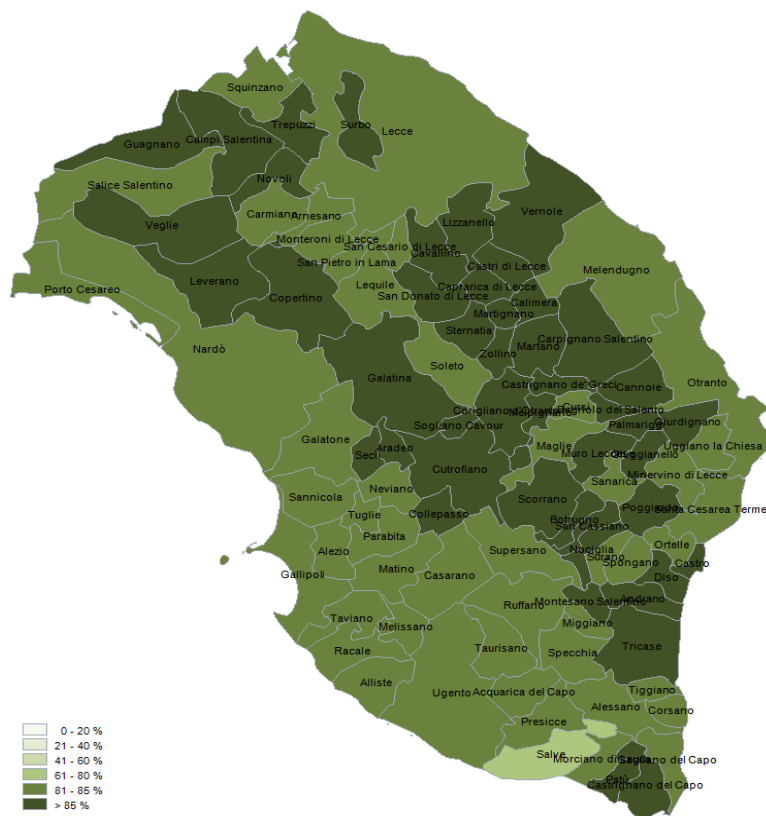


**Tabella 13.** Campagna vaccinale anti Covid 19 - Vaccinati per dose per 100 abitanti.

| Fasce Età     | 1^ dose/100 Ab. | Mono e 2^ dose/100 Ab. | 3^ dose/100 Ab. |
|---------------|-----------------|------------------------|-----------------|
| 5-11          | 51              | 44                     | 0               |
| 12-19         | 93              | 88                     | 54              |
| 20-29         | 85              | 78                     | 55              |
| 30-39         | 82              | 77                     | 56              |
| 40-49         | 81              | 79                     | 62              |
| 50-59         | 80              | 91                     | 65              |
| 60-69         | 87              | 94                     | 75              |
| 70-79         | 90              | 96                     | 79              |
| 80-89         | 92              | 90                     | 78              |
| >= 90         | 77              | 74                     | 57              |
| <b>Totale</b> | <b>88</b>       | <b>89</b>              | <b>70</b>       |

Nota: Il dato del Totale della 3^ dose/100 Ab. Si riferisce alla popolazione over 12

**Figura 16.** Distribuzione geografica dei cittadini vaccinati monodose e 1<sup>a</sup> dose per 100 Ab..



I dati riportati sono quelli in possesso di questo ufficio nel giorno e alle ore indicati nella copertina del report.

Si consideri che i dati si riferiscono alla residenza anagrafica dei cittadini ma potrebbero non coincidere con il reale domicilio. Sono considerati temporaneamente presenti i cittadini momentaneamente domiciliati in provincia di Lecce.

Si consideri inoltre che trattasi di dati molto dinamici che variano costantemente, per cui l'attribuzione ai comuni di alcune unità potrebbe risentire di queste problematiche e pertanto potrebbero risultare discordanti al momento della rilevazione con quelli forniti da altri enti o uffici.

Si consideri infine che solo per la RSA la fontanella di Soletto è stato considerato come domicilio degli utenti e degli operatori la sede della RSA.

Dall'8 gennaio 2021 il report include i dati, per comune di residenza, dei vaccinati nella campagna di vaccinazione anti COVID avviata il 27 dicembre 2020.

*Hanno contribuito alla realizzazione del report*

*Il gruppo di lavoro U.O.C. Statistica ed Epidemiologia ASL Lecce: Sig.ra Valeria Gerardi, Sig.ra Ornella Guida, Sig.Donato Rollo.*