

# COVID-19 IN PROVINCIA DI LECCE



REPORT del 9 settembre 2022

Aggiornamento delle ore 10.30

---

Documento a cura di Fabrizio Quarta con la collaborazione di Angela Metallo  
Elaborazione dati Carlo Indino

**Tabella 1.** Distribuzione per comune dei casi di infezione da COVID-19.

Comune	N° casi da inizio pandemia	Attualmente positivi	Attualmente positivi per 1.000 Ab.	N. Vaccinati mono, 1 <sup>a</sup> dose	Vaccinati mono, 1 <sup>a</sup> dose per 100 Ab.
ALESSANO	2.406	19	3,0	5.287	84,2
ALEZIO	2.117	16	2,9	4.794	85,5
ALLISTE	2.310	22	3,3	5.403	81,7
ANDRANO	1.662	11	2,3	4.107	86,9
ARADEO	3.194	21	2,3	7.907	86,4
ARNESANO	1.536	1	0,2	3.425	85,5
BAGNOLO DEL SALENTO	667	6	3,3	1.571	86,6
BOTRUGNO	1.068	3	1,1	2.371	88,0
CALIMERA	2.352	14	2,0	6.095	88,2
CAMPI SALENTINA	3.591	26	2,6	8.907	87,7
CANNOLE	698	7	4,2	1.471	87,8
CAPRARICA DI LECCE	763	4	1,7	2.072	86,5
CARMIANO	4.853	36	3,0	10.216	85,5
CARPIGNANO SALENTINO	1.284	22	5,9	3.317	89,0
CASARANO	7.444	35	1,8	16.529	83,5
CASTRI' DI LECCE	844	8	2,8	2.477	87,8
CASTRIGNANO DEI GRECI	1.278	10	2,6	3.386	88,4
CASTRIGNANO DEL CAPO	2.019	16	3,1	4.509	86,1
CAVALLINO	5.149	39	3,1	11.141	87,3
COLLEPASSO	2.211	22	3,8	5.001	85,9
COPERTINO	7.979	61	2,6	20.726	87,6
CORIGLIANO D'OTRANTO	2.061	8	1,4	5.054	88,4
CORSANO	2.023	34	6,4	4.458	83,7
CURSI	1.398	9	2,2	3.449	85,4
CUTROFIANO	3.367	32	3,6	7.747	87,4
DISO	853	5	1,7	2.597	89,5
GAGLIANO DEL CAPO	1.845	22	4,3	4.212	83,0
GALATINA	9.302	52	2,0	22.905	86,6
GALATONE	5.862	36	2,3	12.971	84,6
GALLIPOLI	7.697	34	1,7	16.957	84,0
GIUGGIANELLO	359	2	1,7	1.026	88,8
GIURDIGNANO	680	2	1,0	1.678	86,1
GUAGNANO	1.900	16	2,9	4.797	86,1
LECCE	32.886	240	2,5	80.757	83,7
LEQUILE	3.145	23	2,6	7.226	83,0
LEVERANO	5.044	23	1,6	12.202	87,4
LIZZANELLO	4.572	29	2,4	10.396	86,6
MAGLIE	4.874	35	2,5	12.003	85,5
MARTANO	3.138	45	5,0	7.664	85,6
MARTIGNANO	595	3	1,8	1.419	87,1
MATINO	4.286	18	1,6	9.156	81,2
MELENDUGNO	3.849	18	1,8	8.331	83,3
MELISSANO	2.507	9	1,3	5.645	80,7
MELPIGNANO	775	3	1,4	1.901	86,1
MIGGIANO	1.202	15	4,4	2.914	85,1

Comune	N° casi da inizio pandemia	Attualmente positivi	Attualmente positivi per 1.000 Ab.	N. Vaccinati mono, 1 <sup>a</sup> dose	Vaccinati mono, 1 <sup>a</sup> dose per 100 Ab.
MINERVINO DI LECCE	1.300	9	2,5	3.009	84,5
MONTERONI DI LECCE	4.977	34	2,5	11.439	83,0
MONTESANO SALENTINO	1.117	2	0,8	2.267	85,7
MORCIANO DI LEUCA	974	4	1,3	2.695	84,8
MURO LECCESE	1.579	8	1,6	4.231	86,5
NARDO'	11.182	101	3,2	26.696	85,4
NEVIANO	1.815	14	2,7	4.342	84,9
NOCIGLIA	788	8	3,6	1.899	85,7
NOVOLI	2.993	24	3,1	6.783	87,3
ORTELLE	758	10	4,3	1.965	84,8
OTRANTO	1.923	13	2,2	4.755	81,3
PALMARIGGI	514	13	9,1	1.263	88,1
PARABITA	3.122	30	3,4	7.391	83,5
PATU'	566	17	10,3	1.449	87,6
POGGIARDO	2.234	17	2,9	5.090	85,7
PRESICCE-ACQUARICA	3.535	15	1,5	7.869	80,7
RACALE	4.313	21	1,9	8.910	81,8
RUFFANO	3.708	18	1,9	7.865	81,7
SALICE SALENTINO	2.776	16	2,0	6.901	85,2
SALVE	1.475	18	4,0	3.652	80,2
SANARICA	536	7	4,7	1.256	85,0
SAN CESARIO DI LECCE	3.108	11	1,4	6.896	85,6
SAN DONATO DI LECCE	2.295	21	3,7	4.911	87,6
SANNICOLA	1.902	11	1,9	4.849	83,8
SAN PIETRO IN LAMA	1.279	7	2,0	2.933	83,6
SANTA CESAREA TERME	878	2	0,7	2.532	84,9
SCORRANO	3.096	23	3,4	5.869	85,6
SECLI'	746	3	1,6	1.655	89,1
SOGLIANO CAVOUR	1.546	10	2,5	3.437	86,3
SOLETO	1.944	26	4,9	4.525	84,7
SPECCHIA	1.750	13	2,8	3.945	83,5
SPONGANO	1.264	9	2,5	3.052	85,3
SQUINZANO	4.739	35	2,5	11.661	83,9
STERNATIA	715	9	4,1	1.934	87,2
SUPERSANO	1.610	11	2,6	3.641	84,8
SURANO	476	6	3,8	1.343	84,4
SURBO	6.190	46	3,1	12.833	85,9
TAURISANO	4.762	23	2,0	9.404	80,7
TAVIANO	4.454	35	3,0	9.880	83,7
TIGGIANO	1.041	16	5,6	2.401	83,8
TREPUZZI	5.225	31	2,2	12.425	86,8
TRICASE	6.758	61	3,5	14.901	85,9
TUGLIE	1.804	18	3,5	4.383	84,3
UGENTO	4.218	27	2,2	10.054	81,3
UGGIANO LA CHIESA	1.402	8	1,8	3.687	84,5
VEGLIE	5.222	30	2,2	11.829	86,4

Comune	N° casi da inizio pandemia	Attualmente positivi	Attualmente positivi per 1.000 Ab.	N. Vaccinati mono, 1 <sup>a</sup> dose	Vaccinati Mono, 1 <sup>a</sup> dose per 100 Ab.
VERNOLE	2.325	20	2,9	6.039	86,7
ZOLLINO	680	4	2,1	1.689	88,7
SAN CASSIANO	742	10	5,0	1.761	88,4
CASTRO	771	7	3,0	2.083	88,9
PORTO CESAREO	2.292	14	2,2	5.247	83,4
RSA La Fontanella - Ospiti e operatori (9)	80	0	-	-	-
Temporanem. Presenti	2.353	20	-	-	-
<b>TOTALI</b>	<b>289.497</b>	<b>2.078</b>	<b>2,6</b>	<b>671.703</b>	<b>84,9</b>

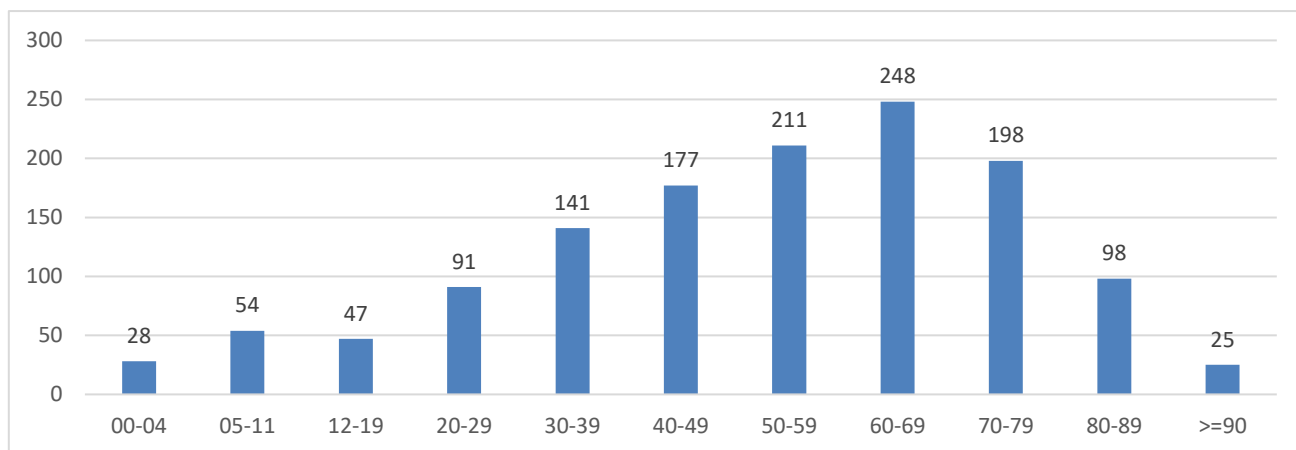
Nota: il colore rosso delle celle indica un valore peggiore rispetto al dato provinciale.

**Tabella 2.** Tamponi faringei eseguiti in Provincia di Lecce.

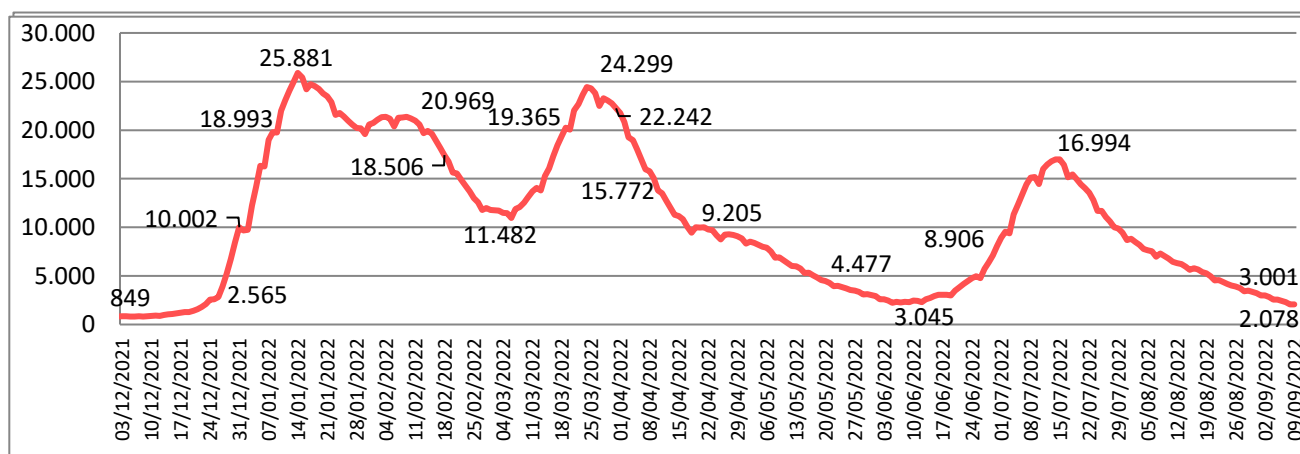
Tamponi eseguiti	N°	%
Tamponi negativi (*)	482.732	63
Tamponi positivi	289.497	37
Tot. (comprensivo dei ripetuti)	<b>2.599.961</b>	-

Nota: (\*) Il dato si riferisce solo ai Laboratori pubblici e privati convenzionati.

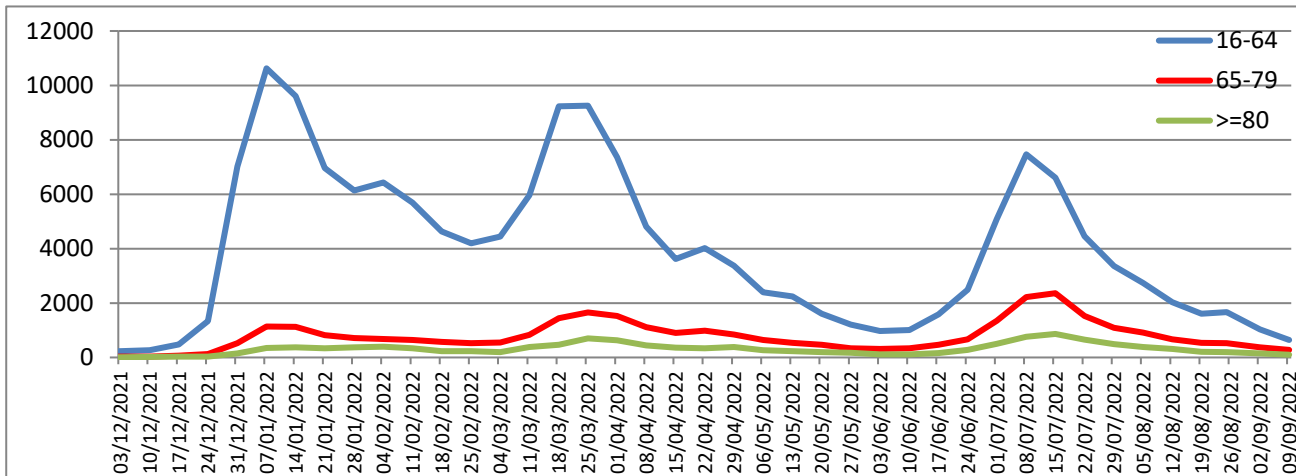
**Figura 1.** Nuovi positivi per fasce di età. Settimana dal 02/09/22 al 08/09/2022.



**Figura 2.** Trend settimanale dei casi "attualmente positivi" dal 3 dicembre 2021 ad oggi.



**Figura 3.** Trend settimanale dei nuovi positivi per le fasce di età dal 3 dicembre 2021 ad oggi.



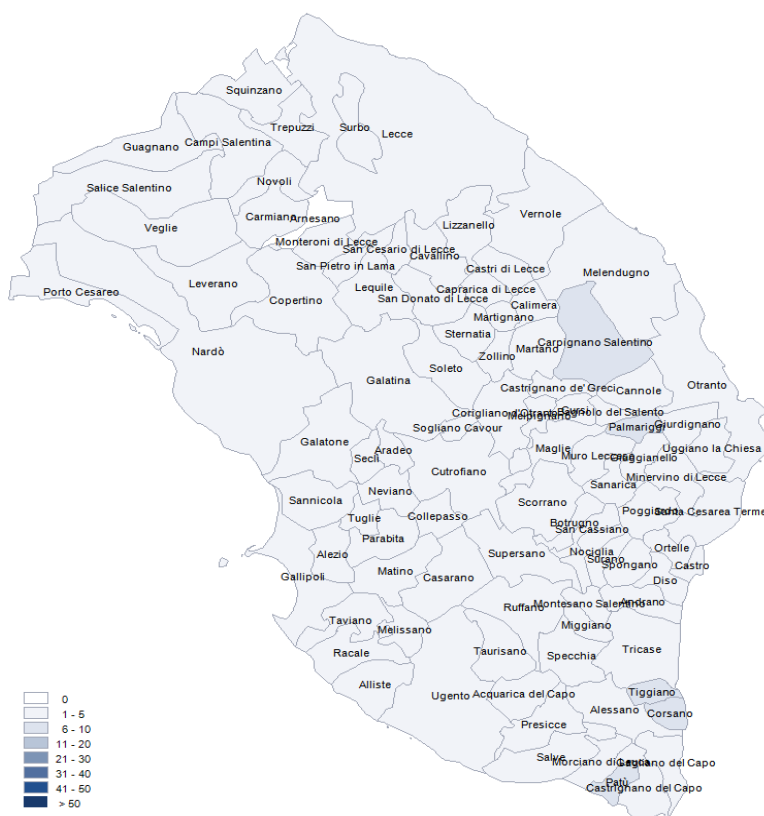
**Tabella 3.** Attualmente positivi per 1.000 Ab.e incidenza settimanale per 100.000 Ab.

Attualmente positivi per 1000 abitanti	<b>3</b>
Incidenza 7 giorni (2/9/22 - 8/9/22) per 100.000 abitanti	<b>170</b>

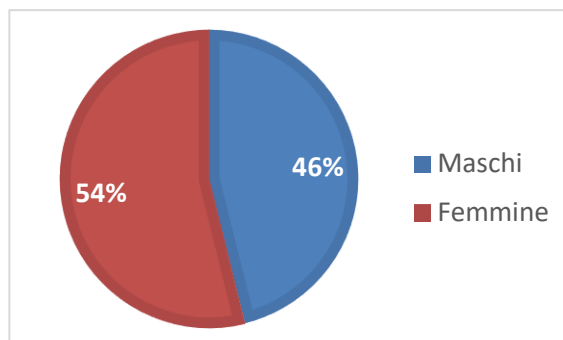
**Tabella 4.** Tasso ospedalizzazione mensile per 100.000 abitanti pop. vaccinata e non vaccinata.

Tasso di Ospedalizzazione mensile (12/8/22 - 8/9/22) per 100.000 abitanti	1 <sup>a</sup> dose	2 <sup>a</sup> dose	3 <sup>a</sup> dose	Non vaccinati
	<b>4,78</b>	<b>0,82</b>	<b>2,43</b>	<b>5,56</b>

**Figura 4.** Distribuzione geografica dei cittadini "attualmente positivi" a COVID-19 per 1000 Ab..



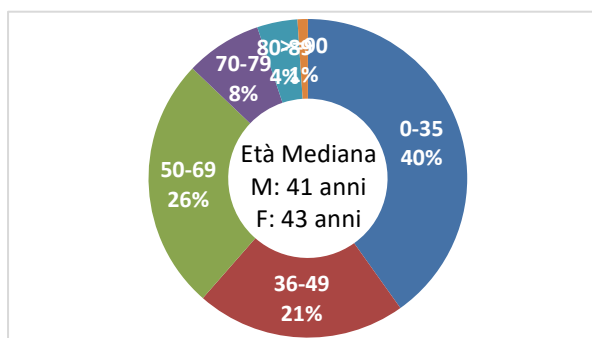
**Figura 5.** Distribuzione per sesso dei casi di infezione da COVID-19.



**Tabella 5.** Distribuzione per fasce di età e sesso dei casi di infezione da COVID-19.

Fasce Età	Maschi	Femmine	Totale	%
0-35	56.627	59.589	116.216	40
36-49	26.938	34.748	61.686	21
50-69	33.310	40.979	74.289	26
70-79	10.554	11.859	22.413	8
80-89	5.206	6.661	11.867	4
>=90	905	2.121	3.026	1
<b>Totali</b>	<b>133.540</b>	<b>155.957</b>	<b>289.497</b>	<b>100</b>

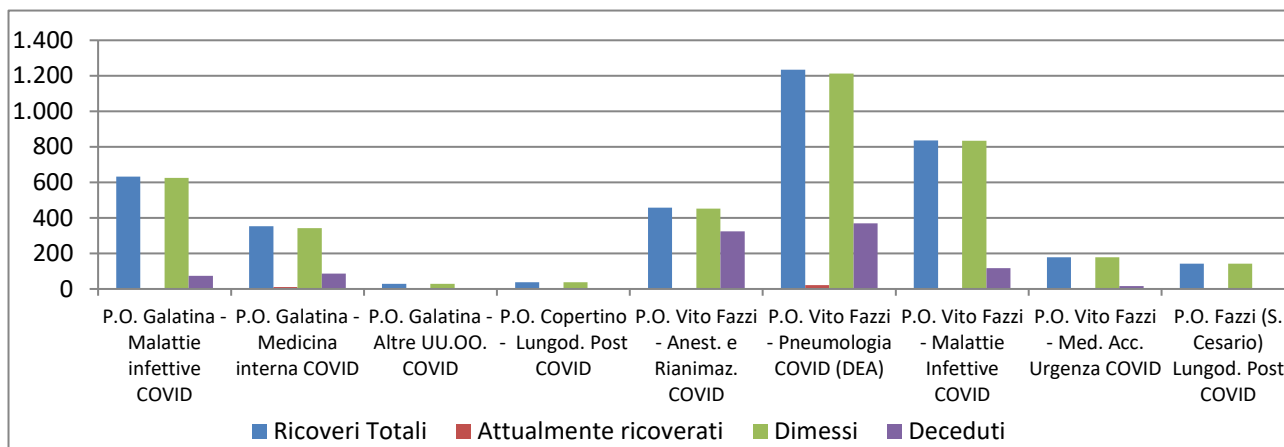
**Figura 6.** Distribuzione per fasce di età dei casi di infezione da COVID-19.



**Tabella 6.** Numero di ricoveri, degenze, dimessi e deceduti per infezione da COVID-19.

Istituto	Ricoveri Totali	Attualmente ricoverati	Dimessi	Deceduti
P.O. Galatina - Malattie infettive COVID	632	6	626	74
P.O. Galatina - Medicina interna COVID	354	11	343	87
P.O. Galatina - Altre UU.OO. COVID	28	0	28	0
P.O. Copertino - Lungod. Post COVID	38	0	38	6
P.O. Vito Fazzi - Anest. e Rianimaz. COVID	458	5	453	325
P.O. Vito Fazzi - Pneumologia COVID (DEA)	1.234	22	1.212	369
P.O. Vito Fazzi - Malattie Infettive COVID	836	2	834	118
P.O. Vito Fazzi - Med. Acc. Urgenza COVID	179	0	179	17
P.O. Fazzi (S. Cesario) Lungod. Post COVID	142	0	142	0
<b>Totali</b>	<b>3.901</b>	<b>46</b>	<b>3.855</b>	<b>996</b>

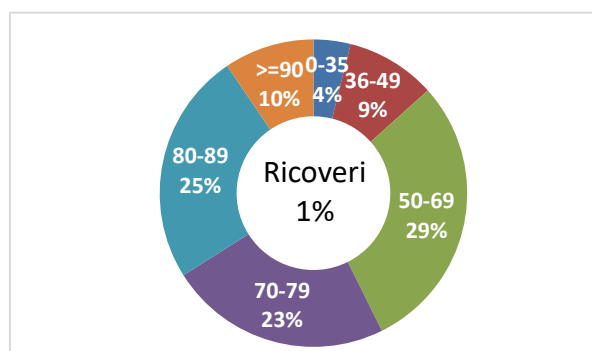
**Figura 7.** Numero di ricoveri, degenti, dimessi e deceduti per infezione da COVID-19.



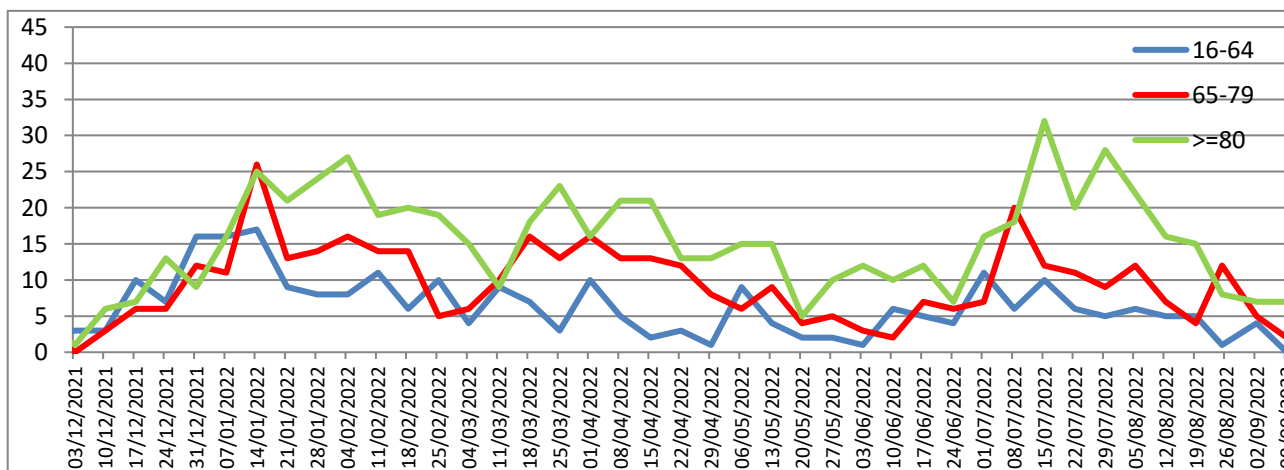
**Tabella 7.** Distribuzione per fasce di età e sesso dei ricoveri per infezione da COVID-19.

Fasce Età	Maschi	Femmine	Totale	%
0-35	93	59	152	4
36-49	195	174	369	9
50-69	730	413	1.143	29
70-79	498	414	912	23
80-89	468	487	955	24
>=90	165	205	370	9
<b>Totali</b>	<b>2.149</b>	<b>1.752</b>	<b>3.901</b>	<b>100</b>

**Figura 8.** Distribuzione per fasce di età dei ricoveri per infezione da COVID-19.



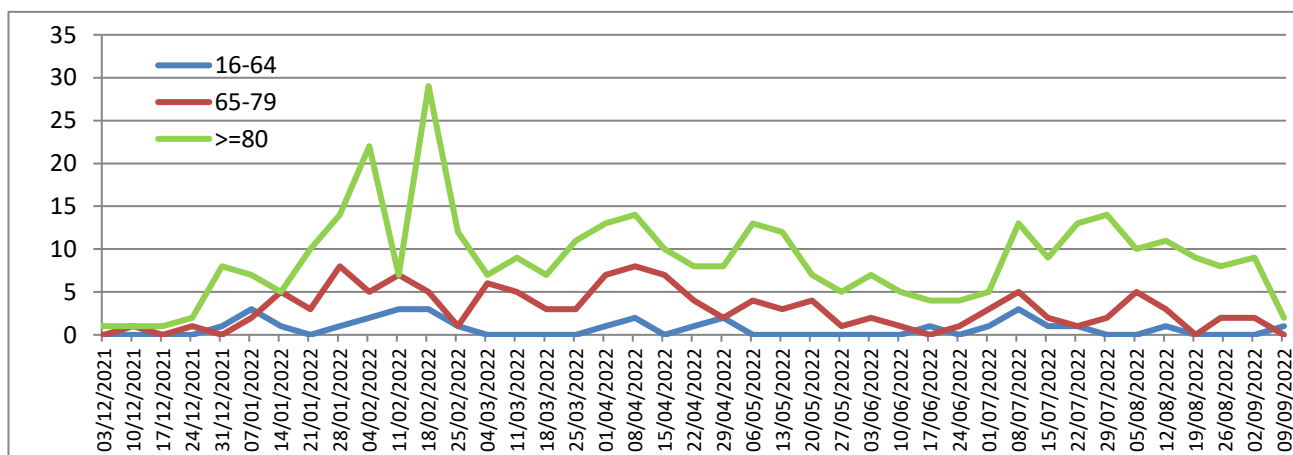
**Figura 9.** Trend settimanale dei ricoveri per le fasce di età dal 3 dicembre 2021 ad oggi.



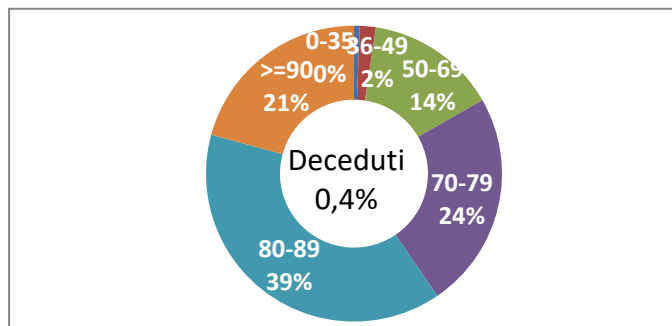
**Tabella 8.** Distribuzione per fasce di età e sesso dei deceduti per infezione da COVID-19.

Fasce Età	Maschi	Femmine	Totale	%
0-35	8	0	8	1
36-49	14	8	22	2
50-69	115	66	181	14
70-79	183	117	300	24
80-89	240	249	489	39
>=90	107	155	262	21
<b>Totali</b>	<b>667</b>	<b>595</b>	<b>1.262</b>	<b>100</b>

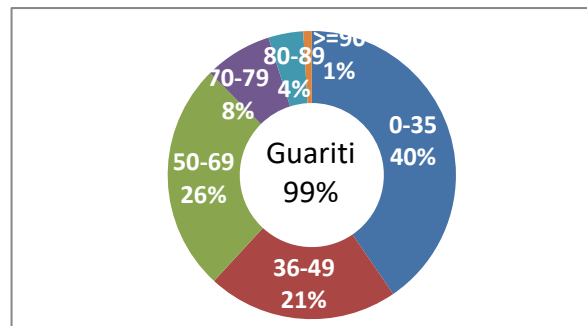
**Figura 10.** Trend settimanale dei deceduti per le fasce di età dal 3 dicembre 2021 ad oggi.



**Figura 11.** Distribuzione per fasce di età dei deceduti da infezione da COVID-19.



**Figura 12.** Distribuzione per fasce di età dei guariti da infezione da COVID-19.



**Tabella 9.** Distribuzione per fasce di età e sesso dei guariti da infezione da COVID-19. dati cumulativi dal 29/02/2020 ad oggi.

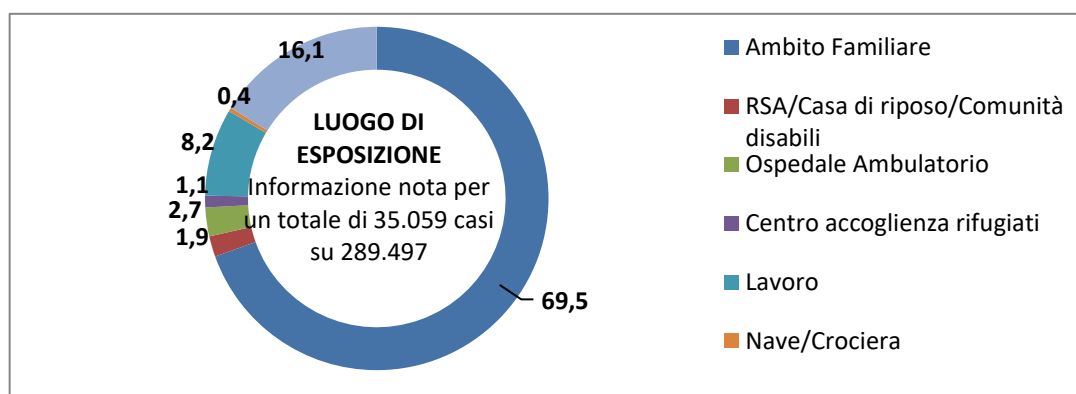
Fasce Età	Maschi	Femmine	Totale	%
0-35	56.391	59.353	115.744	40
36-49	26749	34539	61.288	21
50-69	32.900	40.519	73.419	26
70-79	10220	11564	21.784	8
80-89	4.878	6.316	11.194	4
>=90	785	1943	2.728	1
<b>Totali</b>	<b>131.923</b>	<b>154.234</b>	<b>286.157</b>	<b>100</b>



**Tabella 10.** Distribuzione dei casi diagnosticati per luogo di esposizione dal 29/02/2020 (dato disponibile per 35.059 casi su 289.497).

Luogo di esposizione	N. Casi	%
Ambito Familiare	24.369	69,5
RSA/Casa di riposo/Comunità disabili	681	1,9
Ospedale Ambulatorio	951	2,7
Centro accoglienza rifugiati	385	1,1
Lavoro	2.889	8,2
Nave/Crociera	127	0,4
Altro	5.657	16,1
<b>Totale</b>	<b>35.059</b>	<b>100</b>

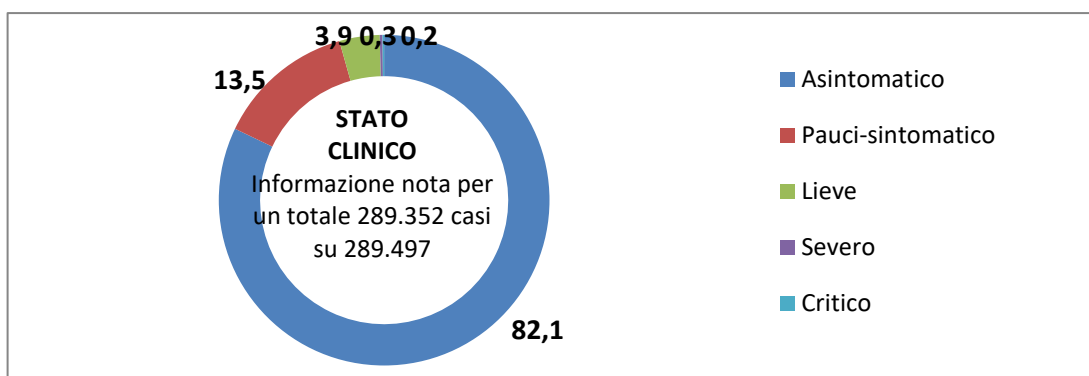
**Figura 13.** Distribuzione dei casi diagnosticati per luogo di esposizione dal 29/02/2020 (dato disponibile per 35.059 casi su 289.497).



**Tabella 11.** Distribuzione dei casi diagnosticati per stato clinico iniziale dal 29/02/2020 (dato disponibile per 289.352 casi su 289.497)

Stato clinico	N. Casi	%
Asintomatico	237.583	82,1
Pauci-sintomatico	39.143	13,5
Lieve	11.398	3,9
Severo	773	0,3
Critico	455	0,2
<b>Totale</b>	<b>289.352</b>	<b>100</b>

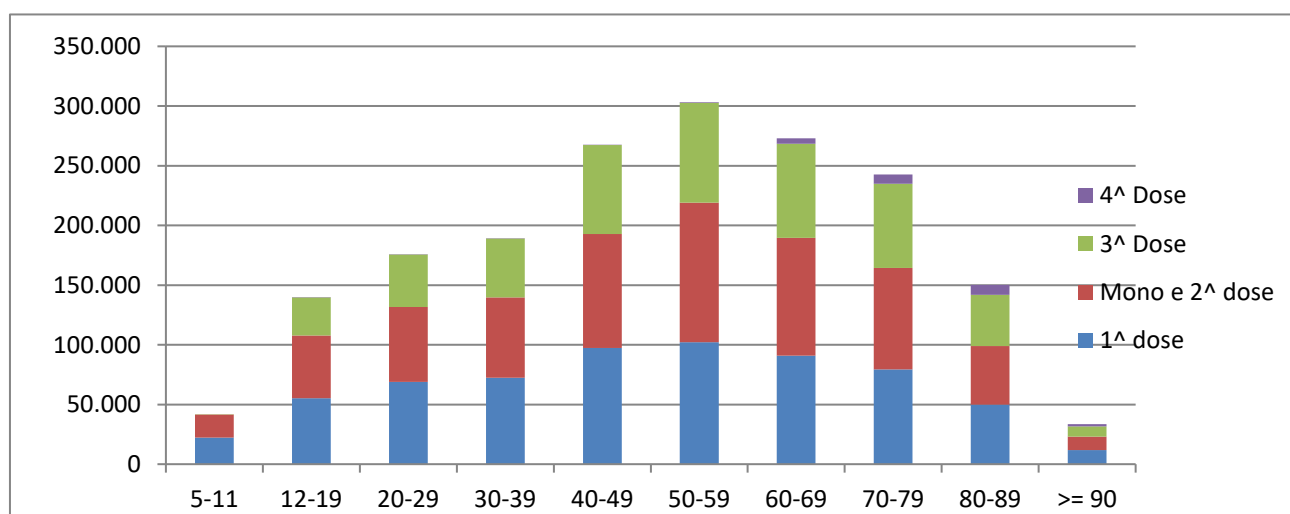
**Figura 14.** Distribuzione dei casi diagnosticati per stato clinico iniziale dal 29/02/2020 (dato disponibile per 289.352 casi su 289.497)



**Tabella 12.** Campagna vaccinale anti Covid 19 - Somministrazioni totali.

Fasce Età	1 <sup>a</sup> dose	Mono e 2 <sup>a</sup> dose	3 <sup>a</sup> Dose	4 <sup>a</sup> Dose	Totale
5-11	22.306	19.182	15	0	41.503
12-19	55.381	52.482	31.840	8	139.711
20-29	68.899	62.637	44.129	50	175.715
30-39	72.295	67.528	49.215	79	189.117
40-49	97.403	95.292	74.630	216	267.541
50-59	102.105	116.996	83.490	705	303.296
60-69	90.775	98.878	78.712	4.602	272.967
70-79	79.496	84.896	70.520	7.801	242.713
80-89	49.973	49.039	42.704	8.401	150.117
>= 90	11.734	11.290	8.700	1.707	33.431
<b>Totale</b>	<b>650.367</b>	<b>658.220</b>	<b>483.955</b>	<b>23.569</b>	<b>1.816.111</b>

**Figura 15.** Campagna vaccinale anti Covid 19 - Somministrazioni totali.



**Tabella 13.** Campagna vaccinale anti Covid 19 - Vaccinati per dose per 100 abitanti.

Fasce Età	1 <sup>a</sup> dose/100 Ab.	Mono e 2 <sup>a</sup> dose/100 Ab.	3 <sup>a</sup> dose/100 Ab.
5-11	51	44	0
12-19	93	88	54
20-29	85	78	55
30-39	82	77	56
40-49	81	79	62
50-59	80	91	65
60-69	87	94	75
70-79	90	96	79
80-89	92	90	78
>= 90	77	74	57
<b>Totale</b>	<b>88</b>	<b>89</b>	<b>70</b>

Nota: Il dato del Totale della 3<sup>a</sup> dose/100 Ab. Si riferisce alla popolazione over 12

