



# COVID-19 IN PROVINCIA DI LECCE



REPORT del 21 ottobre 2022

Aggiornamento delle ore 10.30

---

Documento a cura di Fabrizio Quarta con la collaborazione di Angela Metallo  
Elaborazione dati Carlo Indino

**Tabella 1.** Distribuzione per comune dei casi di infezione da COVID-19.

Comune	N° casi da inizio pandemia	Attualmente positivi	Attualmente positivi per 1.000 Ab.	N. Vaccinati mono, 1 <sup>a</sup> dose	Vaccinati mono, 1 <sup>a</sup> dose per 100 Ab.
ALESSANO	2.491	22	3,5	5.288	84,2
ALEZIO	2.183	18	3,2	4.796	85,5
ALLISTE	2.403	20	3,0	5.403	81,7
ANDRANO	1.731	27	5,7	4.107	86,9
ARADEO	3.321	42	4,6	7.908	86,4
ARNESANO	1.592	19	4,7	3.426	85,5
BAGNOLO DEL SALENTO	708	9	5,0	1.571	86,6
BOTRUGNO	1.087	5	1,9	2.371	88,0
CALIMERA	2.430	19	2,8	6.096	88,3
CAMPI SALENTINA	3.761	57	5,6	8.909	87,7
CANNOLE	718	8	4,8	1.471	87,8
CAPRARICA DI LECCE	798	6	2,5	2.073	86,6
CARMIANO	5.035	55	4,6	10.218	85,6
CARPIGNANO SALENTINO	1.311	8	2,1	3.317	89,0
CASARANO	7.750	104	5,3	16.532	83,5
CASTRI' DI LECCE	868	9	3,2	2.478	87,8
CASTRIGNANO DEI GRECI	1.312	9	2,4	3.386	88,4
CASTRIGNANO DEL CAPO	2.104	32	6,1	4.512	86,2
CAVALLINO	5.326	62	4,9	11.142	87,3
COLLEPASSO	2.330	46	7,9	5.002	86,0
COPERTINO	8.211	90	3,8	20.729	87,6
CORIGLIANO D'OTRANTO	2.108	22	3,8	5.055	88,4
CORSANO	2.142	47	8,8	4.460	83,7
CURSI	1.457	28	6,9	3.450	85,5
CUTROFIANO	3.496	69	7,8	7.748	87,4
DISO	890	12	4,1	2.597	89,5
GAGLIANO DEL CAPO	1.903	22	4,3	4.212	83,0
GALATINA	9.632	119	4,5	22.909	86,6
GALATONE	6.064	65	4,2	12.975	84,7
GALLIPOLI	7.832	35	1,7	16.960	84,0
GIUGGIANELLO	386	10	8,7	1.026	88,8
GIURDIGNANO	696	3	1,5	1.678	86,1
GUAGNANO	1.984	26	4,7	4.797	86,1
LECCE	34.160	392	4,1	80.792	83,7
LEQUILE	3.247	29	3,3	7.227	83,0
LEVERANO	5.188	49	3,5	12.203	87,4
LIZZANELLO	4.695	23	1,9	10.398	86,6
MAGLIE	5.202	102	7,3	12.004	85,5
MARTANO	3.254	32	3,6	7.664	85,6
MARTIGNANO	623	17	10,4	1.420	87,1
MATINO	4.412	47	4,2	9.157	81,2
MELENDUGNO	3.991	51	5,1	8.332	83,3
MELISSANO	2.584	38	5,4	5.645	80,7
MELPIGNANO	802	9	4,1	1.901	86,1
MIGGIANO	1.250	27	7,9	2.914	85,1

Comune	N° casi da inizio pandemia	Attualmente positivi	Attualmente positivi per 1.000 Ab.	N. Vaccinati mono, 1 <sup>a</sup> dose	Vaccinati mono, 1 <sup>a</sup> dose per 100 Ab.
MINERVINO DI LECCE	1.338	15	4,2	3.011	84,6
MONTERONI DI LECCE	5.087	28	2,0	11.440	83,0
MONTESANO SALENTINO	1.161	19	7,2	2.267	85,7
MORCIANO DI LEUCA	1.023	9	2,8	2.695	84,8
MURO LECCESE	1.682	58	11,9	4.231	86,5
NARDO'	11.580	154	4,9	26.698	85,4
NEVIANO	1.866	16	3,1	4.342	84,9
NOCIGLIA	827	9	4,1	1.899	85,7
NOVOLI	3.118	39	5,0	6.783	87,3
ORTELLE	778	8	3,5	1.965	84,8
OTRANTO	1.999	25	4,3	4.755	81,3
PALMARIGGI	547	10	7,0	1.263	88,1
PARABITA	3.228	19	2,1	7.392	83,5
PATU'	593	7	4,2	1.449	87,6
POGGIARDO	2.292	27	4,5	5.091	85,8
PRESICCE-ACQUARICA	3.618	34	3,5	7.869	80,7
RACALE	4.481	50	4,6	8.912	81,9
RUFFANO	3.816	37	3,8	7.866	81,7
SALICE SALENTINO	2.850	24	3,0	6.902	85,2
SALVE	1.573	17	3,7	3.656	80,3
SANARICA	566	13	8,8	1.256	85,0
SAN CESARIO DI LECCE	3.220	27	3,4	6.897	85,6
SAN DONATO DI LECCE	2.372	34	6,1	4.911	87,6
SANNICOLA	1.975	35	6,1	4.852	83,9
SAN PIETRO IN LAMA	1.309	17	4,8	2.933	83,6
SANTA CESAREA TERME	925	10	3,4	2.533	84,9
SCORRANO	3.181	29	4,2	5.870	85,6
SECLI'	801	21	11,3	1.655	89,1
SOGLIANO CAVOUR	1.576	16	4,0	3.437	86,3
SOLETO	1.999	21	3,9	4.525	84,7
SPECCHIA	1.807	18	3,8	3.945	83,5
SPONGANO	1.315	21	5,9	3.052	85,3
SQUINZANO	4.878	33	2,4	11.665	83,9
STERNATIA	771	27	12,2	1.934	87,2
SUPERSANO	1.656	8	1,9	3.642	84,8
SURANO	495	2	1,3	1.343	84,4
SURBO	6.469	120	8,0	12.835	85,9
TAURISANO	4.945	33	2,8	9.406	80,7
TAVIANO	4.626	48	4,1	9.880	83,7
TIGGIANO	1.093	21	7,3	2.402	83,8
TREPUZZI	5.387	54	3,8	12.428	86,8
TRICASE	7.011	106	6,1	14.902	85,9
TUGLIE	1.872	8	1,5	4.384	84,4
UGENTO	4.472	39	3,2	10.056	81,4
UGGIANO LA CHIESA	1.454	19	4,4	3.688	84,6
VEGLIE	5.396	71	5,2	11.832	86,4

Comune	N° casi da inizio pandemia	Attualmente positivi	Attualmente positivi per 1.000 Ab.	N. Vaccinati mono, 1 <sup>a</sup> dose	Vaccinati Mono, 1 <sup>a</sup> dose per 100 Ab.
VERNOLE	2.405	29	4,2	6.039	86,7
ZOLLINO	710	9	4,7	1.689	88,7
SAN CASSIANO	768	16	8,0	1.762	88,4
CASTRO	782	1	0,4	2.083	88,9
PORTO CESAREO	2.345	20	3,2	5.249	83,4
RSA La Fontanella - Ospiti e operatori (9)	80	0	-	-	-
Temporanem. Presenti	2.424	33	-	-	-
<b>TOTALI</b>	<b>300.010</b>	<b>3.505</b>	<b>4,4</b>	<b>671.830</b>	<b>84,9</b>

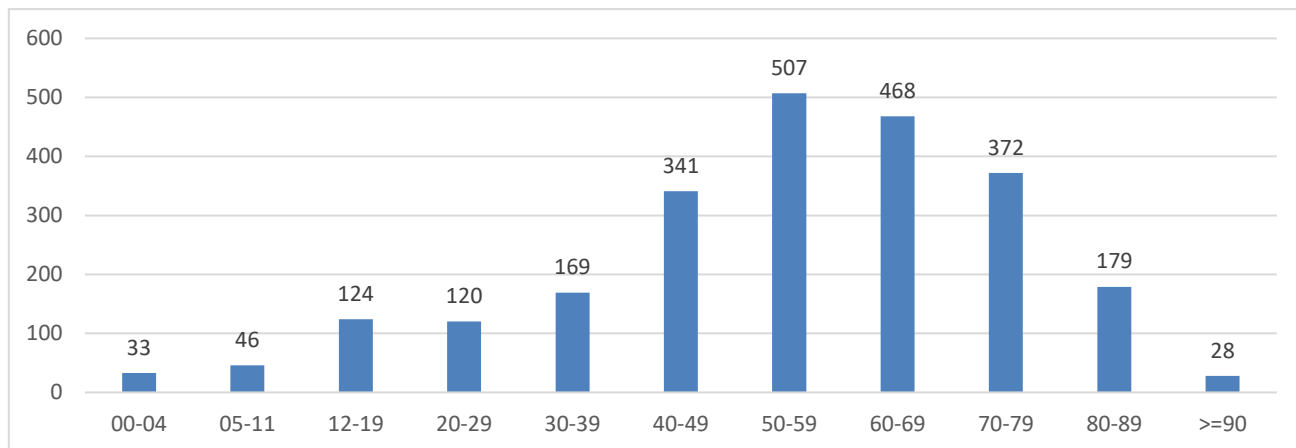
Nota: il colore rosso delle celle indica un valore peggiore rispetto al dato provinciale.

**Tabella 2.** Tamponi faringei eseguiti in Provincia di Lecce.

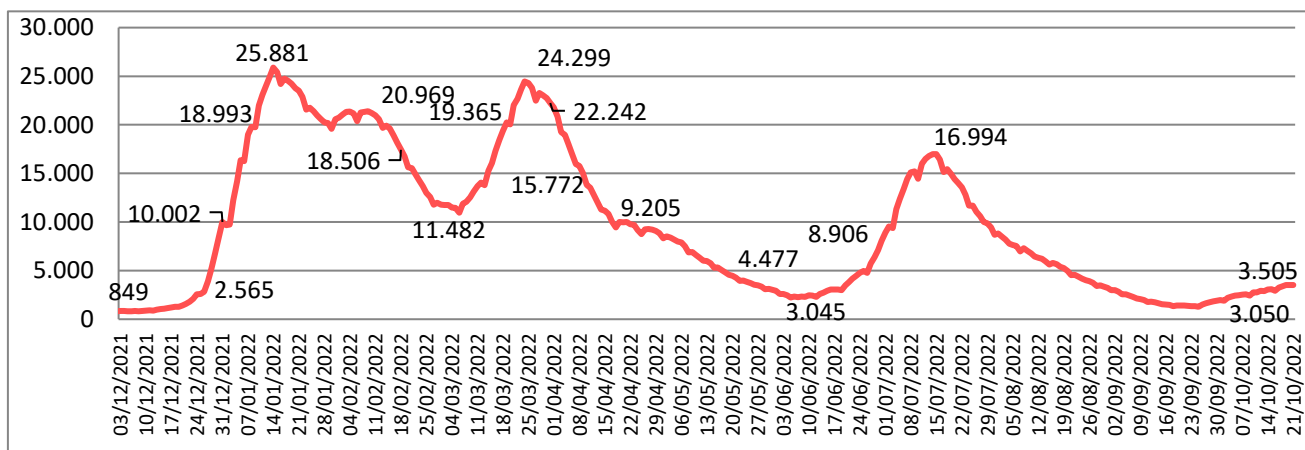
Tamponi eseguiti	N°	%
Tamponi negativi (*)	487.592	62
Tamponi positivi	300.010	38
Tot. (comprensivo dei ripetuti)	<b>2.678.496</b>	-

Nota: (\*) Il dato si riferisce solo ai Laboratori pubblici e privati convenzionati.

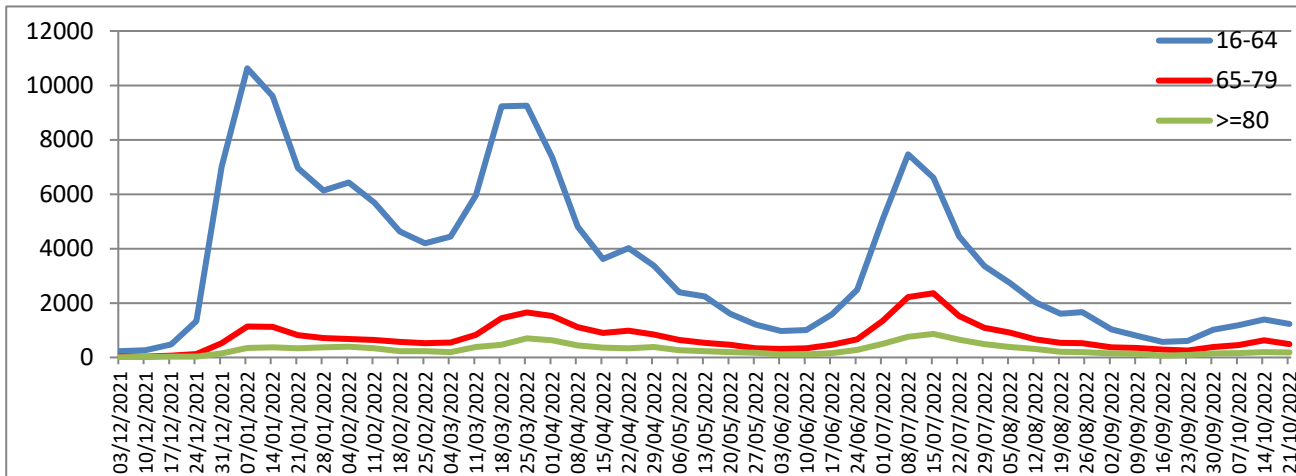
**Figura 1.** Nuovi positivi per fasce di età. Settimana dal 14/10/22 al 20/10/2022.



**Figura 2.** Trend settimanale dei casi "attualmente positivi" dal 3 dicembre 2021 ad oggi.



**Figura 3.** Trend settimanale dei nuovi positivi per le fasce di età dal 3 dicembre 2021 ad oggi.



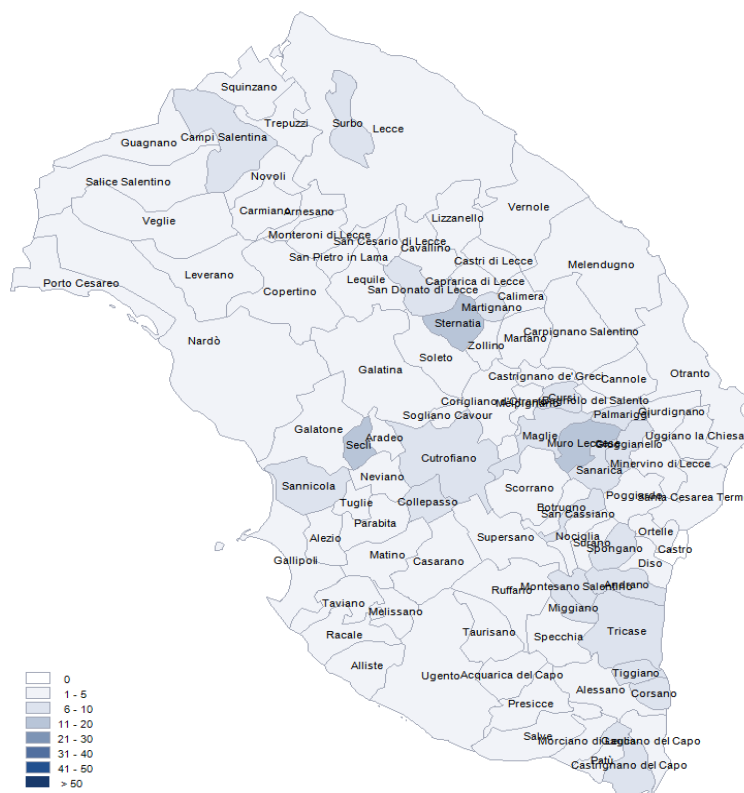
**Tabella 3.** Attualmente positivi per 1.000 Ab.e incidenza settimanale per 100.000 Ab.

Attualmente positivi per 1000 abitanti	<b>4</b>
Incidenza 7 giorni (14/10/22 - 20/10/22) per 100.000 Ab.	<b>306</b>

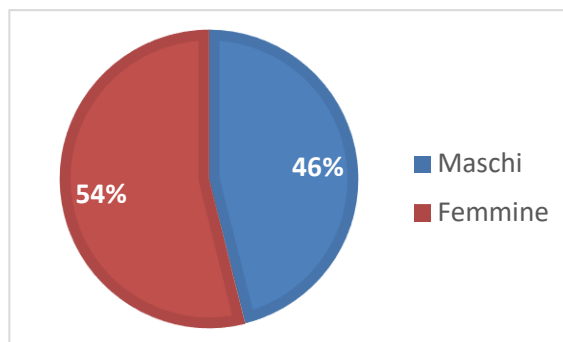
**Tabella 4.** Tasso ospedalizzazione mensile per 100.000 abitanti pop. vaccinata e non vaccinata.

Tasso di Ospedalizzazione mensile (23/9/22 - 20/10/22) per 100.000 abitanti	1 <sup>a</sup> dose	2 <sup>a</sup> dose	3 <sup>a</sup> dose	Non vaccinati
	<b>0,00</b>	<b>0,98</b>	<b>1,88</b>	<b>4,42</b>

**Figura 4.** Distribuzione geografica dei cittadini "attualmente positivi" a COVID-19 per 1000 Ab..



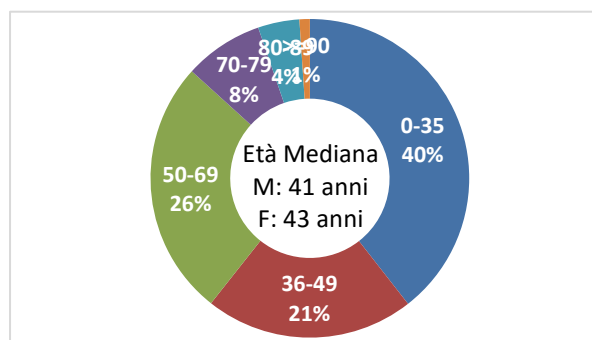
**Figura 5.** Distribuzione per sesso dei casi di infezione da COVID-19.



**Tabella 5.** Distribuzione per fasce di età e sesso dei casi di infezione da COVID-19.

Fasce Età	Maschi	Femmine	Totale	%
0-35	57.647	60.666	118.313	39
36-49	27.767	35.887	63.654	21
50-69	34.987	43.217	78.204	26
70-79	11.376	12.693	24.069	8
80-89	5.553	7.070	12.623	4
>=90	940	2.207	3.147	1
<b>Totali</b>	<b>138.270</b>	<b>161.740</b>	<b>300.010</b>	<b>100</b>

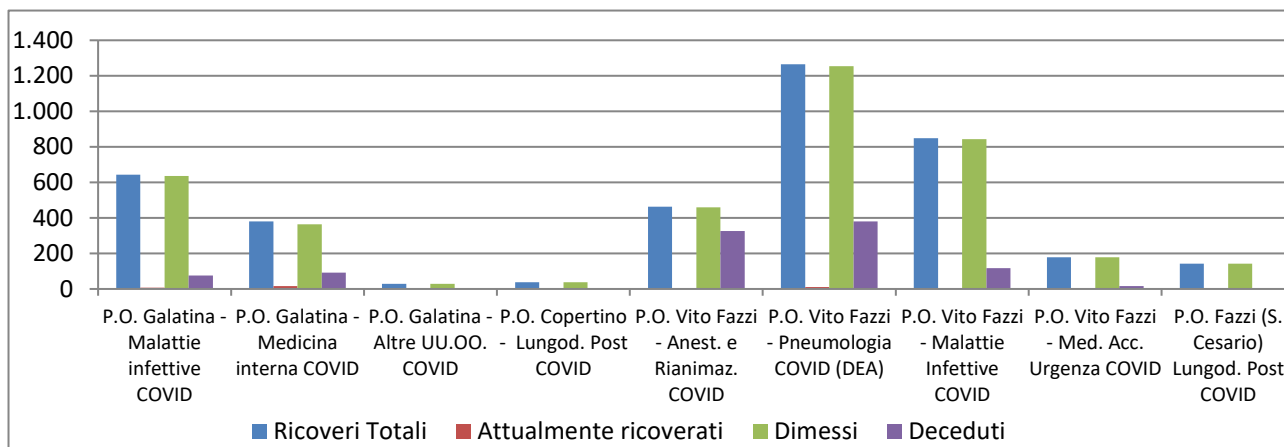
**Figura 6.** Distribuzione per fasce di età dei casi di infezione da COVID-19.



**Tabella 6.** Numero di ricoveri, degenze, dimessi e deceduti per infezione da COVID-19.

Istituto	Ricoveri Totali	Attualmente ricoverati	Dimessi	Deceduti
P.O. Galatina - Malattie infettive COVID	644	8	636	75
P.O. Galatina - Medicina interna COVID	381	17	364	92
P.O. Galatina - Altre UU.OO. COVID	28	0	28	0
P.O. Copertino - Lungod. Post COVID	38	0	38	6
P.O. Vito Fazzi - Anest. e Rianimaz. COVID	463	3	460	326
P.O. Vito Fazzi - Pneumologia COVID (DEA)	1.265	10	1.255	380
P.O. Vito Fazzi - Malattie Infettive COVID	848	5	843	118
P.O. Vito Fazzi - Med. Acc. Urgenza COVID	179	0	179	17
P.O. Fazzi (S. Cesario) Lungod. Post COVID	142	0	142	0
<b>Totali</b>	<b>3.988</b>	<b>43</b>	<b>3.945</b>	<b>1.014</b>

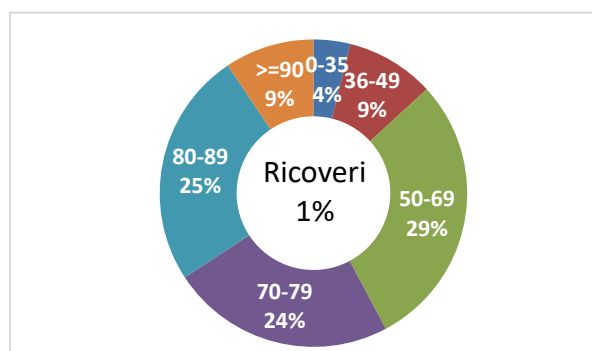
**Figura 7.** Numero di ricoveri, degenti, dimessi e deceduti per infezione da COVID-19.



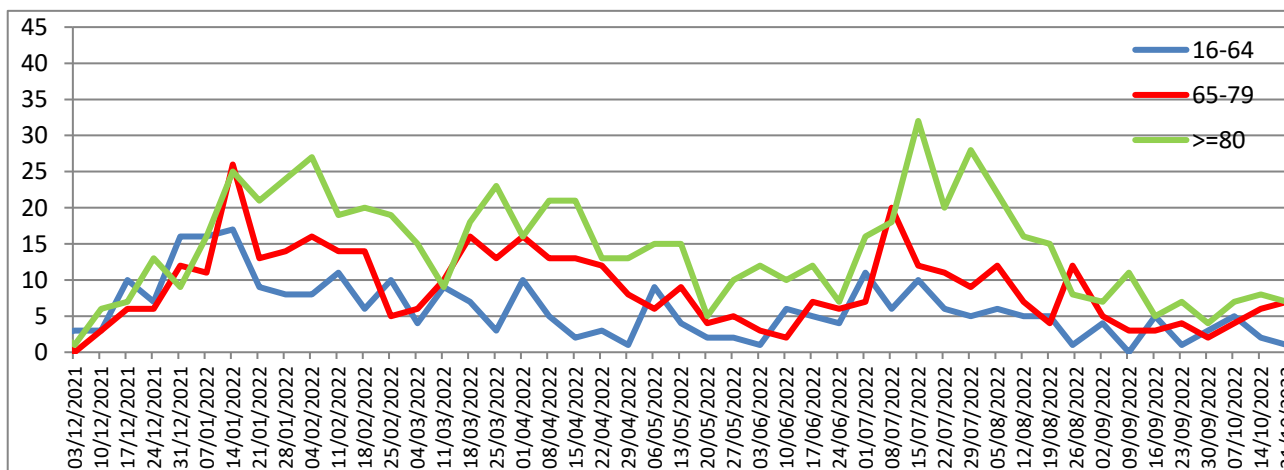
**Tabella 7.** Distribuzione per fasce di età e sesso dei ricoveri per infezione da COVID-19.

Fasce Età	Maschi	Femmine	Totale	%
0-35	94	60	154	4
36-49	196	176	372	9
50-69	739	418	1.157	29
70-79	517	423	940	24
80-89	483	507	990	25
>=90	166	209	375	9
<b>Totali</b>	<b>2.195</b>	<b>1.793</b>	<b>3.988</b>	<b>100</b>

**Figura 8.** Distribuzione per fasce di età dei ricoveri per infezione da COVID-19.



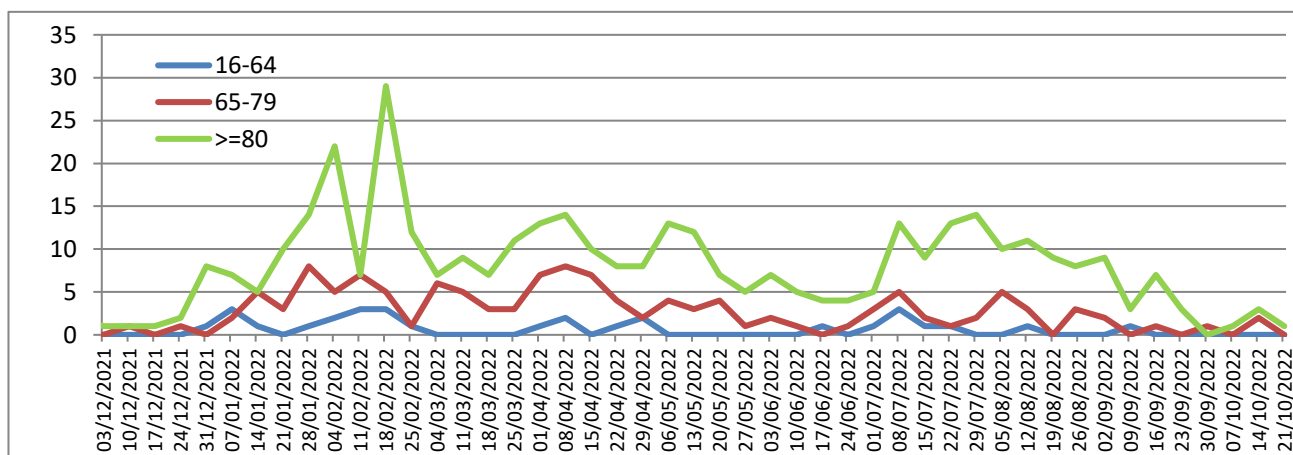
**Figura 9.** Trend settimanale dei ricoveri per le fasce di età dal 3 dicembre 2021 ad oggi.



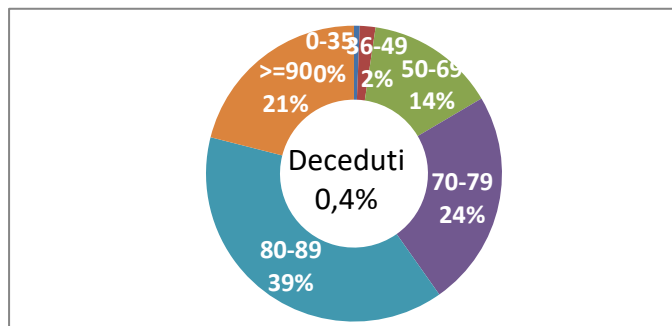
**Tabella 8.** Distribuzione per fasce di età e sesso dei deceduti per infezione da COVID-19.

Fasce Età	Maschi	Femmine	Totale	%
0-35	8	0	8	1
36-49	14	8	22	2
50-69	116	66	182	14
70-79	186	118	304	24
80-89	243	254	497	39
>=90	110	160	270	21
<b>Totali</b>	<b>677</b>	<b>606</b>	<b>1.283</b>	<b>100</b>

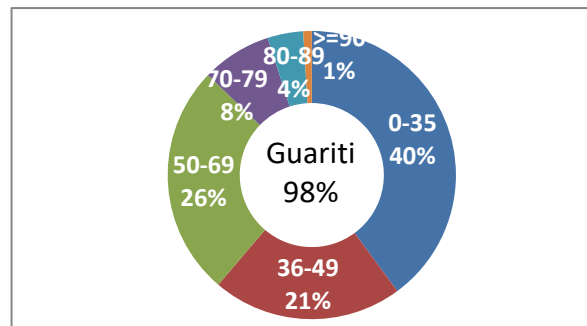
**Figura 10.** Trend settimanale dei deceduti per le fasce di età dal 3 dicembre 2021 ad oggi.



**Figura 11.** Distribuzione per fasce di età dei deceduti da infezione da COVID-19.



**Figura 12.** Distribuzione per fasce di età dei guariti da infezione da COVID-19.



**Tabella 9.** Distribuzione per fasce di età e sesso dei guariti da infezione da COVID-19. dati cumulativi dal 29/02/2020 ad oggi.

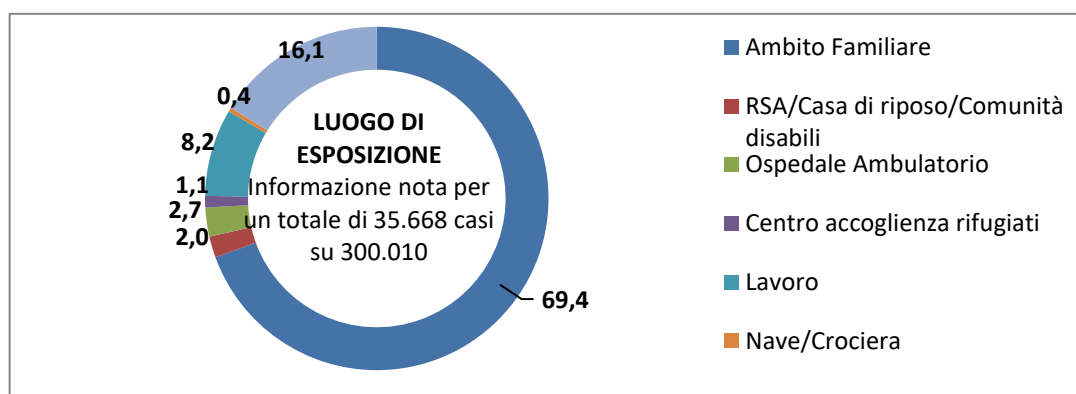
Fasce Età	Maschi	Femmine	Totale	%
0-35	57.370	60.387	117.757	40
36-49	27524	35524	63.048	21
50-69	34.267	42.355	76.622	26
70-79	10904	12266	23.170	8
80-89	5.167	6.639	11.806	4
>=90	814	2005	2.819	1
<b>Totali</b>	<b>136.046</b>	<b>159.176</b>	<b>295.222</b>	<b>100</b>



**Tabella 10.** Distribuzione dei casi diagnosticati per luogo di esposizione dal 29/02/2020 (dato disponibile per 35.668 casi su 300.010).

Luogo di esposizione	N. Casi	%
Ambito Familiare	24.765	69,4
RSA/Casa di riposo/Comunità disabili	712	2,0
Ospedale Ambulatorio	975	2,7
Centro accoglienza rifugiati	385	1,1
Lavoro	2.936	8,2
Nave/Crociera	138	0,4
Altro	5.757	16,1
<b>Totale</b>	<b>35.668</b>	<b>100</b>

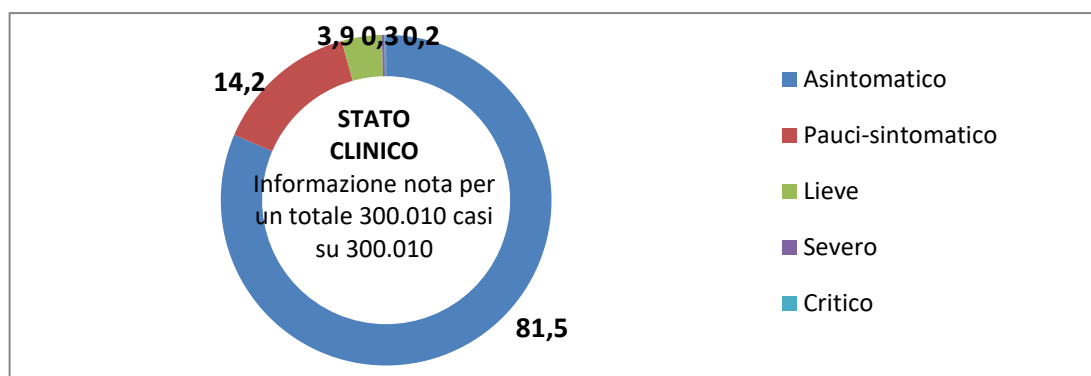
**Figura 13.** Distribuzione dei casi diagnosticati per luogo di esposizione dal 29/02/2020 (dato disponibile per 35.668 casi su 300.010).



**Tabella 11.** Distribuzione dei casi diagnosticati per stato clinico iniziale dal 29/02/2020 (dato disponibile per 300.010 casi su 300.010).

Stato clinico	N. Casi	%
Asintomatico	244.387	81,5
Pauci-sintomatico	42.613	14,2
Lieve	11.781	3,9
Severo	773	0,3
Critico	456	0,2
<b>Totale</b>	<b>300.010</b>	<b>100</b>

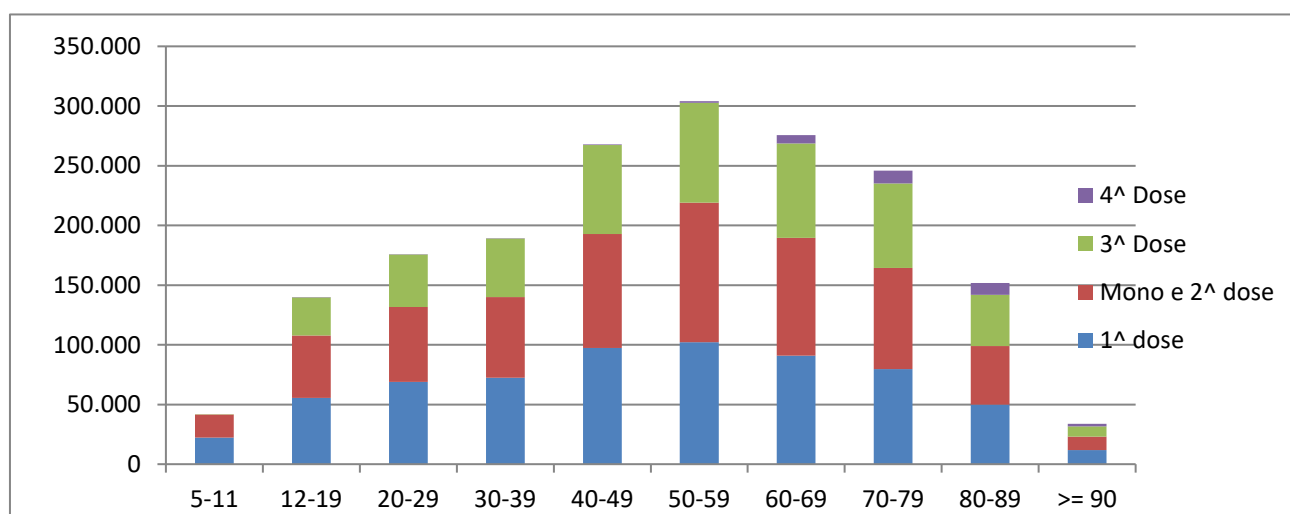
**Figura 14.** Distribuzione dei casi diagnosticati per stato clinico iniziale dal 29/02/2020 (dato disponibile per 300.010 casi su 300.010).



**Tabella 12.** Campagna vaccinale anti Covid 19 - Somministrazioni totali.

Fasce Età	1 <sup>a</sup> dose	Mono e 2 <sup>a</sup> dose	3 <sup>a</sup> Dose	4 <sup>a</sup> Dose	Totale
5-11	22.312	19.190	19	0	41.521
12-19	55.390	52.485	31.883	26	139.784
20-29	68.910	62.642	44.196	123	175.871
30-39	72.314	67.539	49.288	209	189.350
40-49	97.418	95.304	74.698	480	267.900
50-59	102.115	117.011	83.611	1.301	304.038
60-69	90.800	98.897	78.957	6.943	275.597
70-79	79.512	84.917	70.719	10.761	245.909
80-89	49.986	49.062	42.748	9.943	151.739
>= 90	11.737	11.292	8.710	1.991	33.730
<b>Totale</b>	<b>650.494</b>	<b>658.339</b>	<b>484.829</b>	<b>31.777</b>	<b>1.825.439</b>

**Figura 15.** Campagna vaccinale anti Covid 19 - Somministrazioni totali.

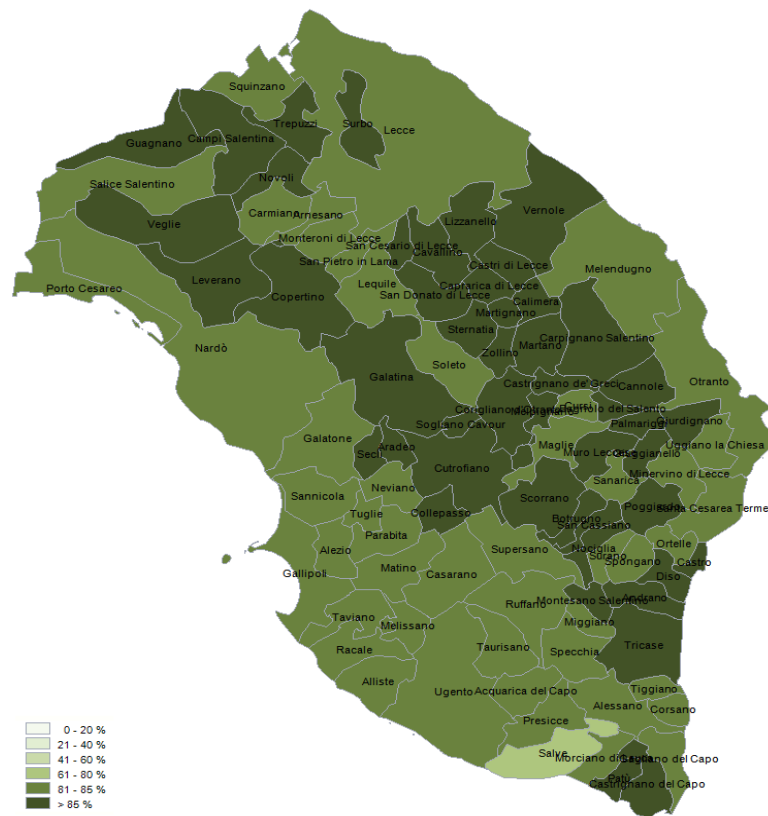


**Tabella 13.** Campagna vaccinale anti Covid 19 - Vaccinati per dose per 100 abitanti.

Fasce Età	1 <sup>a</sup> dose/100 Ab.	Mono e 2 <sup>a</sup> dose/100 Ab.	3 <sup>a</sup> dose/100 Ab.
5-11	51	44	0
12-19	93	88	54
20-29	85	78	55
30-39	82	77	56
40-49	81	79	62
50-59	80	91	65
60-69	87	94	75
70-79	90	96	80
80-89	92	90	78
>= 90	77	74	57
<b>Totale</b>	<b>88</b>	<b>89</b>	<b>70</b>

Nota: Il dato del Totale della 3<sup>a</sup> dose/100 Ab. Si riferisce alla popolazione over 12

**Figura 16.** Distribuzione geografica dei cittadini vaccinati monodose e 1<sup>a</sup> dose per 100 Ab..



I dati riportati sono quelli in possesso di questo ufficio nel giorno e alle ore indicati nella copertina del report.

Si consideri che i dati si riferiscono alla residenza anagrafica dei cittadini ma potrebbero non coincidere con il reale domicilio. Sono considerati temporaneamente presenti i cittadini momentaneamente domiciliati in provincia di Lecce.

Si consideri inoltre che trattasi di dati molto dinamici che variano costantemente, per cui l'attribuzione ai comuni di alcune unità potrebbe risentire di queste problematiche e pertanto potrebbero risultare discordanti al momento della rilevazione con quelli forniti da altri enti o uffici.

Si consideri infine che solo per la RSA la fontanella di Soletto è stato considerato come domicilio degli utenti e degli operatori la sede della RSA.

Dall'8 gennaio 2021 il report include i dati, per comune di residenza, dei vaccinati nella campagna di vaccinazione anti COVID avviata il 27 dicembre 2020.

*Hanno contribuito alla realizzazione del report*

*Il gruppo di lavoro U.O.C. Statistica ed Epidemiologia ASL Lecce: Sig.ra Valeria Gerardi, Sig.ra Ornella Guida, Sig. Donato Rollo.*