

Sedi C.Or.O. Salento

LECCE

P.O. V.Fazzi-Polo Oncologico
U.O.C. Oncologia Medica, II piano
(+39) 329 3190451 da lunedì a venerdì ore 9:00-11:00
Orario sportello: da lunedì a venerdì 11:00-12:00
Mail: coro.polecce@asl.lecce.it

GALLIPOLI

P.O. Sacro Cuore di Gesù Strada pr.le Alezio-Gallipoli
U.O.C. Oncologia Medica, VII piano
(+39) 329 3190453 da lunedì a venerdì ore 8.30-10.30
Orario sportello: da lunedì a venerdì 10.30-12.30
Mail: coro.pogallipoli@asl.lecce.it

CASARANO

P.O. Francesco Ferrari Viale Francesco, 1
U.O.S.D. Oncologia Medica, III Piano
(+39) 329 3190452 da lunedì a venerdì 8:00-15:00
Orario sportello: da lunedì a venerdì 8:00-15:00
Mail: coro.pocasarano@asl.lecce.it

SCORRANO

P.O. Veris Delli Ponti – Via G. Delli Ponti
U.O.S.D. Oncologia Medica scala B, IV piano
(+39) 329 3190454 dal lunedì al venerdì 9:00-13:00
martedì e giovedì 15:00-17:00
Orario sportello: da lunedì a venerdì 9:00-13:00
martedì e giovedì 15:00-17:00
Mail: oncologia.poscorrano@asl.lecce.it

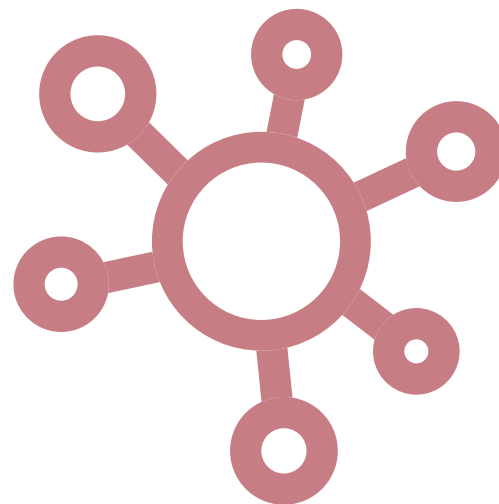
TRICASE

Ospedale Pia Fondazione Cardinale Panico
Via San Pio X, 4
U.O.C. Oncologia Medica, piano -1
0833 1830657: da lunedì a venerdì 8:00-14:00
Orario sportello: da lunedì a venerdì 8:00-14:00
martedì e giovedì 14:30-16:30
Mail: coro@piafondazionepanico.it



st: minigraf.it • campi s.

ASL Lecce
PugliaSalute



Aderisci ai programmi di screening oncologici gratuiti:

- **Mammografico** – donne tra i 50 e i 69 anni
- **Cervice uterina** – donne tra i 25 e i 64 anni
- **Colon retto** – donne e uomini tra i 50 e i 69 anni

infotel: **800894594**



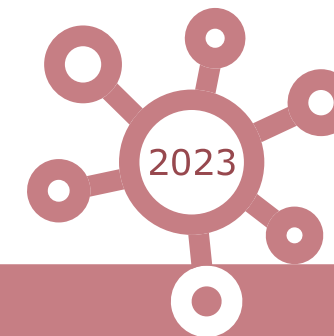
Carta dei servizi redatta dalla struttura Comunicazione Istituzionale

ASL Lecce
PugliaSalute
Dipartimento Integrato di Oncologia Salento



Centro di
Orientamento
Oncologico

CARTA
dei
SERVIZI



Il C.Or.O.

Il C.Or.O. è la porta d'ingresso al percorso di cura oncologica, sia per i Pazienti con sospetta diagnosi, sia per Pazienti con diagnosi già accertata, ma che hanno bisogno di completare l'iter stadiativo necessario all'avvio della terapia.

Il Centro di Orientamento Oncologico (C.Or.O.) è parte del modello organizzativo della Rete Oncologica Pugliese che favorisce la collaborazione e la condivisione di conoscenze e protocolli di procedure tra professionisti per garantire ai Pazienti con malattia oncologica il miglior iter diagnostico – terapeutico – assistenziale.

I suoi compiti

- Informazione e accoglienza
- Rilascio dell'esenzione di patologia 048 temporanea o definitiva
- Organizzazione delle procedure per giungere alla diagnosi di tumore e/o completarla in maniera tempestiva
- Segnalazione del Paziente al gruppo interdisciplinare di patologia per la discussione collegiale e la decisione terapeutica più appropriata
- Coinvolgimento dello psico-oncologo a supporto del Paziente e, quando necessario, coinvolgimento anche dell'assistente sociale



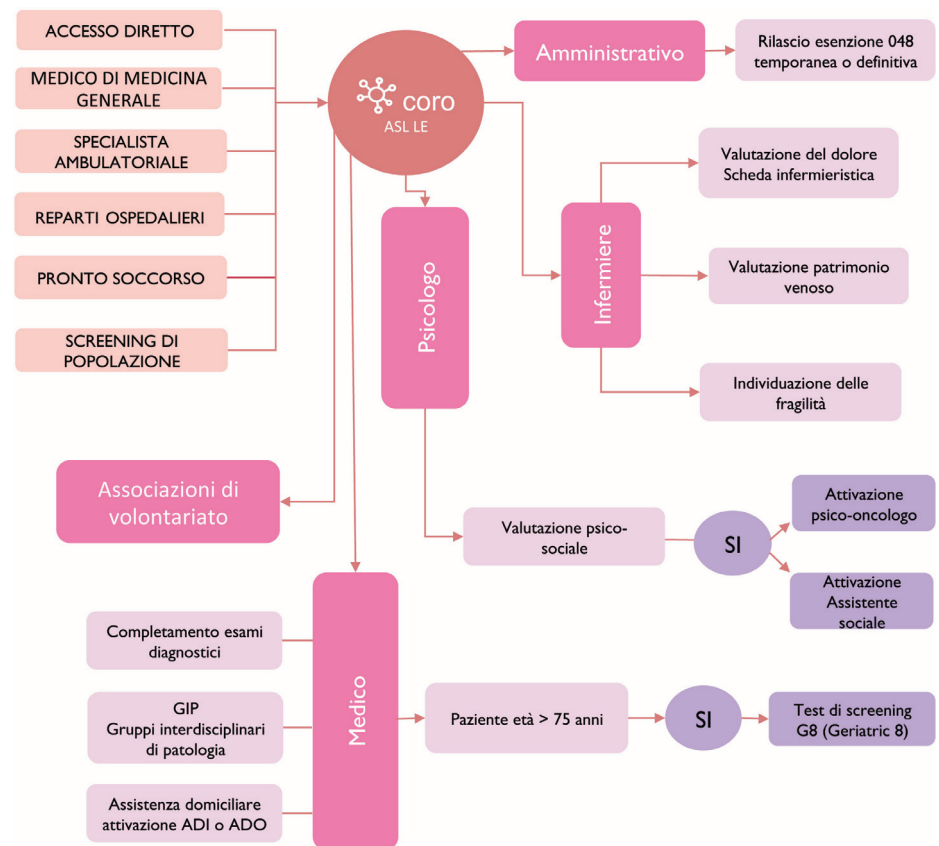
Percorso del Paziente

Gli operatori del C.Or.O. accolgono il Paziente e lo prendono in carico nel suo percorso fino alla diagnosi e alla terapia.

Si può accedere al C.Or.O.:

- In maniera diretta:
 - il Paziente o il suo caregiver:
 - si reca presso uno dei centri
 - telefona nei giorni e orari dedicati
 - invia una mail
- Su invio del medico di medicina generale o dello specialista ambulatoriale
- Su invio di altri reparti ospedalieri
- Su invio del pronto soccorso

La discussione dei casi avviene tra specialisti (chirurghi, radiologi, radioterapisti ecc) dedicati alla cura dello specifico tumore (Gruppi Interdisciplinari di Patologia – GIP)



Tutela

Segnalazioni, reclami, suggerimenti, encomi scritti devono essere presentati:

- su apposito modulo (# <https://www.sanita.puglia.it/web/asl-lecce/carta-dei-servizi>)
- o con nota scritta all'Ufficio Relazioni con il Pubblico, Comunicazione Istituzionale, con una delle seguenti modalità:
 - inviati per email a segreteria.urp@asl.lecce.it
 - consegnati presso gli sportelli dei Punti Informativi URP
- attraverso il Portale Regionale PugliaSalute <https://www.sanita.puglia.it/web/asl-lecce/richieste-e-segnalazioni> e saranno gestiti secondo le procedure previste dal Regolamento di Pubblica Tutela # <https://www.sanita.puglia.it/web/asl-lecce/carta-dei-servizi>

Diritti dei pazienti

“La carta europea dei diritti del malato proclama 14 diritti dei pazienti che, nel loro insieme, mirano a garantire un «alto livello di protezione della salute umana» (articolo 35 della Carta dei diritti fondamentali dell'Unione europea) assicurando l'elevata qualità dei servizi erogati dai diversi sistemi sanitari nazionali in Europa. I 14 diritti sono una concretizzazione di diritti fondamentali e, come tali, devono essere riconosciuti e rispettati in ogni paese; essi sono correlati con doveri e responsabilità che sia i cittadini che gli altri attori della sanità devono assumere.

La carta si applica a tutti gli individui, riconoscendo il fatto che le differenze, come l'età, il genere, la religione, lo status socio economico ecc., possono influenzare i bisogni individuali di assistenza sanitaria.”

Link carta europea dei diritti del paziente

<https://www.sanita.puglia.it/web/asl-lecce/carta-dei-servizi>

QrCode Carta dei servizi ASL Lecce



FONTE: http://www.cagliari.cittadinanzattiva.it/files/carta_europea_diritti_malato.pdf

