

Presentazione del Seminario

Come ormai da tradizione quinquennale, la Unità di Ricerca EPM organizza un seminario (internazionale) dedicato a presentare novità ed ulteriori esperienze nella gestione del rischio da sovraccarico biomeccanico lavorativo.

Quest'anno, anziché a Milano, abbiamo scelto di organizzare il Seminario nel Meridione, sia per testimoniare un collegamento ideale alla ricorrenza del 150° dell'Unità di Italia sia per favorire la partecipazione di molti colleghi che operano nelle regioni del centro-sud e che da tempo guardano con interesse alle proposte di EPM: ciò è stato reso possibile grazie alla collaborazione e all'impegno della ASL di Bari.

Il Seminario tornerà innanzitutto a focalizzare la propria attenzione sui settori artigianali e della piccola impresa per i quali è stato prodotto un numero dedicato de La Medicina del Lavoro (n. 102; vol. 1; 2011) in cui sono riportati rilevanti aggiornamenti metodologici e significative esperienze di analisi. Tali aggiornamenti sono peraltro congruenti con il progetto di collaborazione tra OMS e IEA a definire un insieme di strumenti (toolkit) di facile applicazione, anche da parte di operatori non particolarmente esperti, per la prevenzione delle patologie muscolo-scheletriche correlate al lavoro.

Un secondo tema del Seminario riguarda il "sovraccarico biomeccanico" nel settore dell'assistenza sanitaria dove si riporterà dei progressi di un progetto di standard ISO/CEN (ISO TR 12296) relativo alla movimentazione manuale dei pazienti nonché di evoluzioni metodologiche e di esperienze di gestione del rischio in questo particolare settore.

Una particolare attenzione sarà poi portata all'analisi e gestione del rischio in importanti settori lavorativi (edilizia, pesca, distribuzione alimentare, agricoltura, pulizie, raccolta dei rifiuti) in cui lo stesso si presenta con caratteristiche variabili e complesse con esperienze di grande valore conoscitivo ed applicativo.

L'esperienza concreta delle Istituzioni (Inail, ASL) e delle Parti Sociali su queste tematiche sarà, a vario titolo, presentata nel corso del Seminario.

Il Seminario è rivolto a tutti gli Operatori della Prevenzione, sanitari e tecnici, che vogliono disporre di criteri e strumenti sempre aggiornati per realizzare, nel loro lavoro, interventi di adeguata "gestione" del rischio da sovraccarico biomeccanico lavorativo.

come raggiungere la sede del seminario:

Hotel Lafayette

S.S. 16; Km 781 + 400 (S.S.16 Bis) Litoranea Molfetta - Giovinazzo.

Auto: provenendo da nord o da sud: in autostrada, uscita casello Giovinazzo/Bitonto lungo la SS16 bis, uscita Cola Olidda, dopo lo svincolo, svoltare a destra

Aereo: 6 Km dall'aeroporto Bari-Palese

Treno: 1 Km dalla stazione ferroviaria di Giovinazzo



COMITATO TECNICO-SCIENTIFICO:

Giorgio Di Leone, Daniela Colombini

Enrico Occhipinti, Natale Battevi,

Olga Menoni

E' stato richiesto l'accreditamento ECM presso il Ministero della Salute ed è rivolto a nr. 300 partecipanti con le seguenti qualifiche professionali:

Medici del Lavoro, Medici Igienisti, Tecnici della Prevenzione,
Infermieri Professionali, Assistenti Sanitari

L'iscrizione è gratuita, ma obbligatoria.

A tal fine è sufficiente inviare una mail all'indirizzo iscrizioni@baricongressi.it contenente:

- *Indicazione del convegno al quale si intende partecipare.*
- *Nome e Cognome del partecipante.*
- *Ente di appartenenza/Azienda.*
- *Recapito telefonico e indirizzo dove ricevere eventuali comunicazioni.*

E' indispensabile chiedere conferma dell'accettazione dell'iscrizione contattando la Segreteria Organizzativa al nr. 080.5275628

All'atto della registrazione al Seminario ciascun partecipante dovrà compilare il modulo per l'eventuale richiesta dei crediti ECM.

Il presente evento costituisce credito formativo permanente per n. 7 ore di aggiornamento per RSPP e Coordinatori per la progettazione e l'esecuzione dei lavori.

MATERIALE INFORMATIVO:

- CD con le relazioni presentate al seminario;
- i più aggiornati fogli di calcolo in excel per la pre-mappatura generale degli indicatori di rischio e del sovraccarico biomeccanico del rachide e degli arti superiori;
- il volume La Medicina del Lavoro del gennaio-febbraio 2011 dedicato ad esperienze applicative di pre-mappatura dei disagi e dei pericoli nell'artigianato e piccola impresa, a cura del gruppo di lavoro nazionale dell'Unità di ricerca EPM.

Segreteria Organizzativa



Bari Congressi & Cultura

Via Calefati, 158 Bari

www.baricongressi.it - info@baricongressi.it

Tel. 0805275628 - Fax 0805222261

Dott.ssa Annamaria Del Rosso SPeSAL AUSL ex BA/2,

Via Palmiro Togliatti, 6/F - Molfetta (Ba)

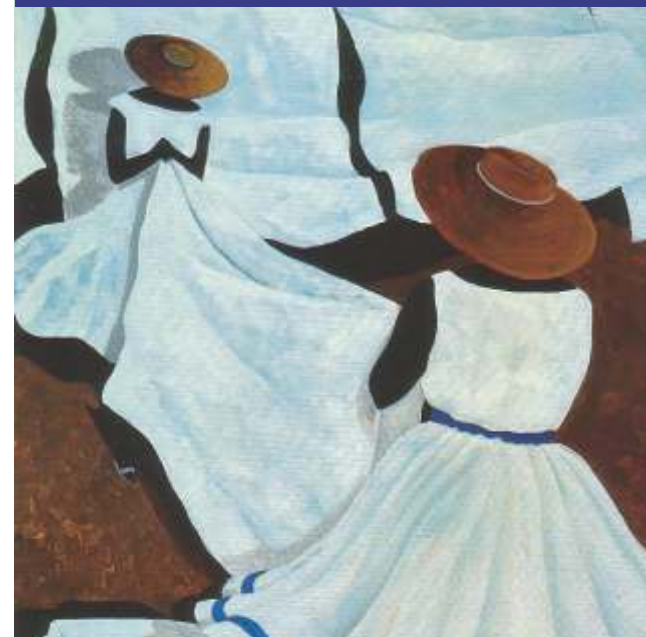
Tel. 0803357915 - annamaria.delrosso@asl.bari.it



V° Seminario Internazionale

La prevenzione e gestione del rischio da sovraccarico biomeccanico

Lavoro Artigianale, Assistenza Sanitaria e Lavori Complessi
Strumenti ed esperienze di valutazione e prevenzione
dei disturbi muscolo scheletrici da sovraccarico biomeccanico



17 giugno 2011
Hotel Lafayette - Giovinazzo (Bari)

Con il patrocinio di:

SIE Società Italiana di Ergonomia,

SNOP Società Nazionale Operatori della Prevenzione

Consiglio Provinciale dell'Ordine dei Consulenti del Lavoro di Bari

In collaborazione con:

OMS Organizzazione Mondiale Sanità

IEA International Ergonomic Association - TC on MSD

AMBLAV Associazione Ambiente e Lavoro

08.30-09.00 ISCRIZIONI

PRIMA PARTE

Novità sulla valutazione del rischio da sovraccarico biomeccanico

09.00-09.30 Apertura dei lavori: perché il seminario in Puglia

Fulvio Longo, REGIONE PUGLIA - BARI

Mario Longo, INAIL

Domenico Lagravinese, ASL BARI

Giorgio Di Leone, ASL BARI

Enrico Occhipinti, UNITÀ DI RICERCA EPM-MILANO

09.30-09.50 Rossella Attimonelli, INAIL PUGLIA

L'andamento delle malattie professionali muscolo scheletriche in Puglia.

09.50-10.10 Enrico Occhipinti, UNITÀ DI RICERCA EPM-MILANO

I sistemi di valutazione e gestione del rischio nella prospettiva internazionale: OMS, ISO, EU.

10.10-10.40 Daniela Colombini, UNITÀ DI RICERCA EPM-MILANO

Presentazione di strumenti di analisi semplici per la pre-mappatura delle sorgenti di rischio e per la prima valutazione del sovraccarico biomeccanico.

10.40-11.10 Intervallo

SECONDA PARTE

Risultati di esperienze applicative nel settore artigiano

11.10-11.30 Giorgio Di Leone, ASL BARI

Esperienze applicative nel comparto produttivo di ceramiche artistiche.

11.30-12.00 Loretta Montomoli, UNIVERSITA' DI SIENA

Sintesi di esperienze applicative in artigianato: alimentare, pelletteria, apicoltura, ecc: presentazione del numero speciale della Medicina del Lavoro.

TERZA PARTE

Nuovi metodi ed esperienze applicative nel settore dell'assistenza sanitaria

12.00-12.20 Enrico Occhipinti, UNITÀ DI RICERCA EPM-MILANO

Il nuovo standard dell'ISO (TR 12296): manual handling of people in the healthcare sector.

12.20-12.40 Natale Battevi, UNITÀ DI RICERCA EPM-MILANO

Screening del rischio da movimentazione pazienti: prima esperienza di validazione.

12.40-13.00 Olga Menoni, UNITÀ DI RICERCA EPM-MILANO

Strumenti per la gestione del rischio da sovraccarico biomeccanico in area sanitaria. Presentazione del nuovo manuale operativo e prospettive future.

13.00-14.30 Intervallo

QUARTA PARTE

Analisi complesse del rischio da sovraccarico biomeccanico in settori particolari

14.30-15.00 Sergio Nicoletti, EDILCASSA - BASILICATA

Esperienze di studio dell'organizzazione del lavoro e della movimentazione manuale di carichi nell'edilizia tradizionale.

15.00-15.20 Aquiles Hernandez, Enrique Alvarez, Sonia Tello

UPC (UNIVERSITÀ POLITECNICA CATALUNIA)

CENTRO DE ERGONOMÍA APLICADA (CENEA)- SPAGNA

Studio del sovraccarico biomeccanico ed elementi di riprogettazione del lavoro nei pescherecci.

15.20-15.40 Marco Placci, Marco Cerbai, UNITÀ DI RICERCA EPM-MILANO

Problematiche emergenti nella valutazione di operazioni di traino e spinta: esperienze applicative nella raccolta dei rifiuti urbani, in ospedale e in altri servizi.

15.40-16.10 Daniela Colombini, UNITÀ DI RICERCA EPM-MILANO

Lo studio di situazioni lavorative con esposizione a compiti multipli a ciclo settimanale e annuale: esperienze applicative nel settore delle pulizie, confezione della frutta ed agricoltura.

16.10-16.30 Intervallo

16.30-16.50 Angelo Benedetti, Riccardo Ancarani, Marco Canevarolo

UNITEC-Lugo di Romagna
Esempio concreto di progettazione di macchina per confezionamento ortofrutta in conformità agli standard ergonomici.

QUINTA PARTE

Tavola Rotonda e conclusioni

16.50-17.20 Enrico Occhipinti, Daniela Colombini, Natale Battevi

UNITÀ DI RICERCA EPM-MILANO
Metodi di valutazione del rischio da sovraccarico biomeccanico degli arti superiori. Principali metodi in uso in Italia a confronto (OCRA, HAL, Strain Index, EWAS, checklist Stato di Washington, ecc...).

17.20-17.35 L'esperienza della CNA pugliese: proposte per il futuro.

17.35-18.00 DISCUSSIONE E CONCLUSIONI

18.00 Valutazione finale di apprendimento

PRESIDENTI - MODERATORI - RELATORI

Enrique Alvarez Casado
Upc Barcellona

Riccardo Ancarani
Unitec Spa Lugo di Romagna

Rossella Attimonelli
Inail Puglia

Natale Battevi
Unità di Ricerca EPM

Angelo Benedetti
Unitec Spa Lugo di Romagna

Marco Canevarolo
Unitec Spa Lugo di Romagna

Marco Cerbai
Unità di Ricerca EPM

Daniela Colombini
Unità di Ricerca EPM

Giorgio Di Leone
Asl Bari - SNOF

Aquiles Hernandez
Upc Barcellona

Domenico Lagravinese
Asl Bari

Mario Longo
Inail Puglia

Olga Menoni
Unità di Ricerca EPM

Loretta Montomoli
Università di Siena

Sergio Nicoletti
Edilcassa Basilicata

Enrico Occhipinti
Unità di Ricerca EPM

Marco Placci
Unità di Ricerca EPM

Sonia Tello
CENEA Barcellona