

## CONVEGNO DI PSICONCOLOGIA

Venerdì, 19 ottobre 2012

Palazzo della Provincia  
Lungomare Nazario Sauro, 29 - Bari

L'integrazione tra la salute fisica e quella mentale è un fattore imprescindibile dello sviluppo di progetti di trattamento per le malattie oncologiche. La dimensione psicologica e relazionale rappresenta, perciò, un elemento di peculiare importanza in oncologia. Questo Convegno della Sezione Pugliese della Società Italiana di Psico-Oncologia vuole essere un'occasione di scambio e informazione sull'attuazione di un sistema di cura integrato, volto a migliorare la qualità della vita dei malati e limitare il rischio di conseguenze psicopatologiche. Lungi dall'essere esaustivi, data la complessità e le varie sfaccettature della malattia neoplastica, i temi del Convegno riguardano l'approccio con i pazienti adulti. Si è privilegiato, inoltre, un taglio volto a sostenere una prospettiva di vita, proponendosi come stimolo per ulteriori contributi ed approfondimenti.

### Attestato

Sarà rilasciato attestato  
di partecipazione

Iniziativa all'interno di  
**OTTOBRE 2012 MESE DEL BENESSERE  
PSICOLOGICO IN PUGLIA**  
Promosso dall'Ordine  
degli Psicologi Regione Puglia

### Patrocini

Provincia di Bari  
Regione Puglia-Assessorato Politiche  
Salute  
Università di Bari  
ASL BA – Azienda Sanitaria Locale  
della Provincia di Bari  
AVO – Associazione Volontari  
Ospedalieri di Bari  
OMCeO – Ordine dei Medici Chirurghi  
e Odontoiatri della Provincia di Bari

### Informazioni

email:  
[psiconcologia.puglia@gmail.com](mailto:psiconcologia.puglia@gmail.com)  
tel. 3387689951  
[www.siponazionale.it/source/  
sezione\\_puglia.html](http://www.siponazionale.it/source/sezione_puglia.html)  
[www.facebook.com/PsiconcologiaPuglia](http://www.facebook.com/PsiconcologiaPuglia)

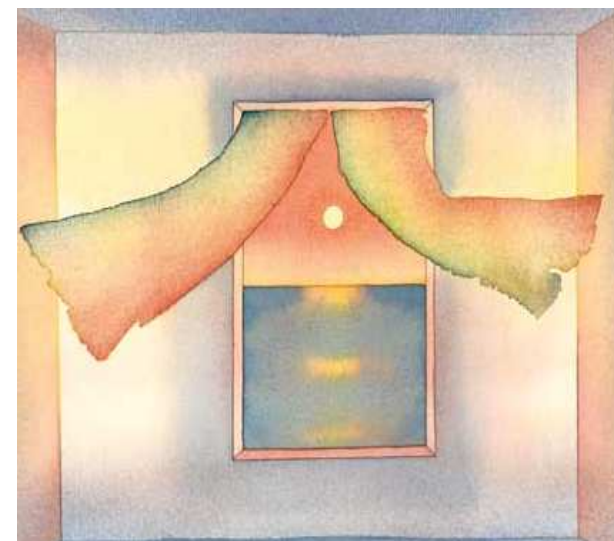
**IL CONVEGNO È APERTO A TUTTI  
LA PARTECIPAZIONE È GRATUITA**



**Società Italiana di  
Psico-Oncologia  
Sezione Puglia**

## CONVEGNO

### PROGETTUALITA' E INTERVENTO PSICOSOCIALE NELLA PREVENZIONE, CURA E SUPERAMENTO DELLA MALATTIA ONCOLOGICA



**Bari, 19 ottobre 2012  
Sala Consiliare della Provincia**

# PROGRAMMA

08.30 Registrazione partecipanti

09.00 Presentazione del Convegno

*R. De Feudis*, coordinatore SIPO-Puglia

## Saluto delle autorità

*Francesco Schittulli*, Presidente Provincia Bari

*Ettore Attolini*, Assessore Politiche Salute  
Regione Puglia

*Angelo Domenico Colasanto*, Direttore Generale  
ASL BA

*Michele De Michele*, Direttore DSM ASL BA

*Angela Leaci*, Dirigente Sanitario P.O.

San Paolo ASL BA

*Giuseppe Luigi Palma*, Presidente Ordine  
Psicologi Regione Puglia

## Relazioni

10.00 Epigenetica e prevenzione

*P. Piscitelli*

10.30 L'intervento psicologico nella  
prevenzione della malattia oncologica:  
strategie e comunicazione efficace

*M. Burlando*

11.00 La prevenzione del rischio psicologico:  
"La forza e il sorriso" un progetto psico-  
riabilitativo per le donne operate di  
carcinoma mammario

*A. Ancona, F. De Monte, P. Lattanzi*

11.30 Dibattito

11.45 Il distress psichico e l'intervento  
psicologico col paziente e la sua  
famiglia

*R. De Feudis*

12.15 Un esempio di progetto psicoriabilitativo  
integrato: arte terapia e volontariato in  
oncologia

*R. De Feudis, D. Fiaschetti, N. Marzano*

12.45 La qualità della vita dopo la malattia

*C. Cormio, F. Romito*

13.15 Dibattito

13.30 Interventi preordinati

13.45 Conclusione dei lavori

*G. Latilla*

## Modera la sessione:

*Rosaria Malcangi*, giornalista  
Gazzetta del Mezzogiorno

## Relatori

**Antonietta Ancona**, radiologo, direttore  
UOC Radiologia e UO Senologia, P.O. San  
Paolo, ASL BA

**Marianna Burlando**, psicologa-  
psicoterapeuta, SSC di Oncologia ASL LE,  
Casarano

**Claudia Cormio**, psicologa-  
psicoterapeuta, Servizio di Psicologia,  
Istituto Tumori di Bari

**Rossana De Feudis**, psicologa-  
psicoterapeuta, ref. Psicologia Oncologica  
del DSM ASL BA

**Francesca Demonte**, psicologa-  
psicoterapeuta, Progetto "Forza e Sorriso"

**Daniela Fiaschetti**, presidente AVO Bari

**Giuseppe Latilla**, psicologo-  
psicoterapeuta, consigliere Ordine  
Psicologi Puglia

**Porzia Lattanzi**, volontaria AVO Bari

**Nicola Marzano**, oncologo, resp UO  
Oncologia Medica P.O. San Paolo ASL BA

**Prisco Piscitelli**, medico epidemiologo,  
ricercatore ISBEM-Istituto Scientifico  
Biomedico EuroMediterraneo, Brindisi

**Francesca Romito**, psicologa-  
psicoterapeuta, Servizio di Psicologia,  
Istituto Tumori di Bari