

## Report n° 3 – marzo 2021

**Bari, 26 marzo 2021** – Resta elevato il tasso di nuovi casi settimanali per 100mila abitanti nell'Area Metropolitana di Bari: 355,5, a fronte di 4373 nuovi casi (15-21 marzo). Passano da 23 a 24 i comuni oltre la soglia dei 250 nuovi casi per 100mila abitanti. Si ribadisce, ancora una volta, l'estrema importanza di evitare assembramenti e rispettare le regole anti-contagio: distanziamento, igienizzazione delle mani e uso della mascherina.

Sul versante della campagna vaccinale, la ASL di Bari ha somministrato 29.533 dosi di vaccini Astrazeneca ad operatori della Scuola, pari al 33 per cento su scala regionale, concludendo la prima dose in tutte le scuole di ogni ordine e grado di Bari e provincia.

Proseguono regolarmente, infine, le vaccinazioni degli over 80 nei Centri vaccinali della ASL: sono 54.417 le somministrazioni totali eseguite, tra prime e seconde dosi. In totale, nelle strutture pubbliche e private del territorio della ASL Bari sono state somministrate più di 185mila dosi ai soggetti appartenenti alle diverse categorie inserite prioritariamente nel Piano vaccinale.

Il Direttore Generale

# Report ASL Bari

## Covid 19

### e campagna vaccinale



**A cura di:**

Unità Operativa Controllo di Gestione

Unità Operativa Informazione e Comunicazione

Dipartimento di Prevenzione

Unità Operativa Sistemi Informativi

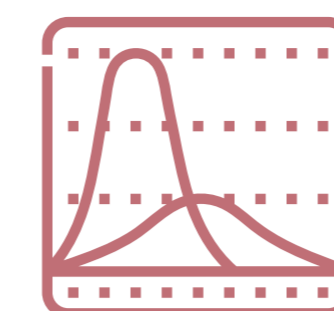
**Con il contributo di:**

Area Epidemiologia e Care Intelligence - ARESS Puglia

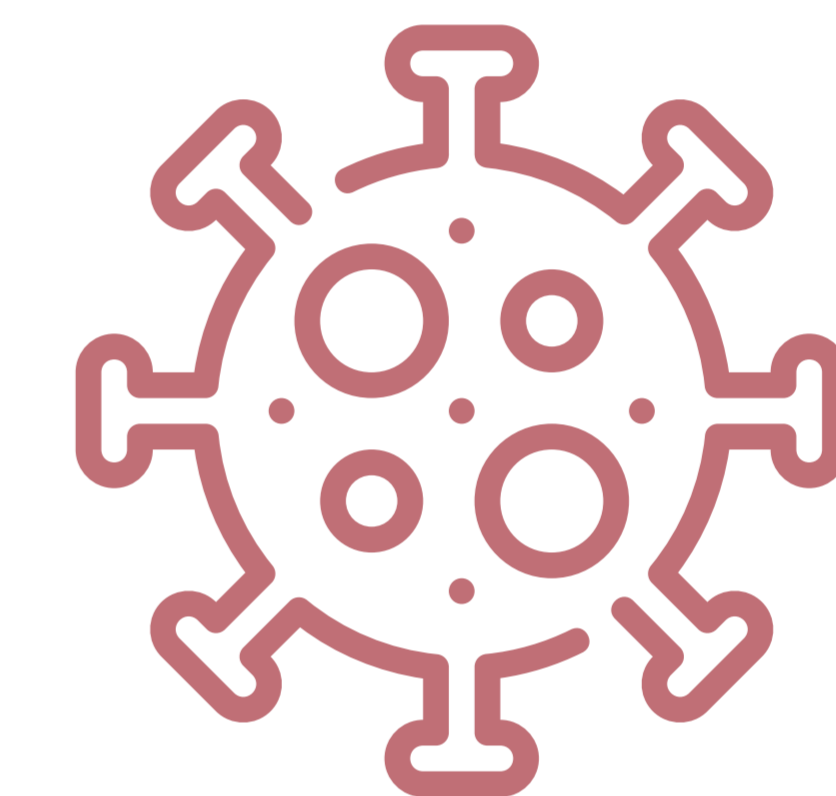


# Nuovi casi Covid 19 per Comune di residenza

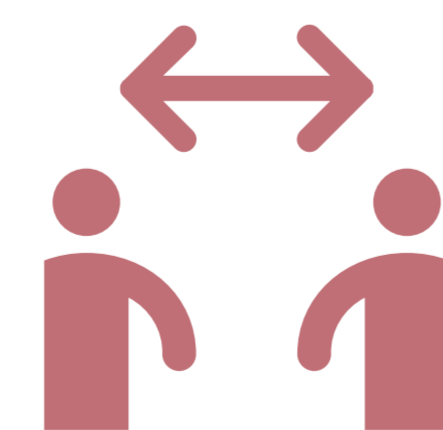
## Monitoraggio settimanale\*



Comune	Settimana 25 (15/03 - 21/03)		Settimana 24 (08/03 - 14/03)		Settimana 23 (01/03 - 07/03)	
	Nuovi casi	Tasso * 100mila	Nuovi casi	Tasso * 100mila	Nuovi casi	Tasso * 100mila
PROVINCIA DI BARI	4.373	355,5	4.408	358,3	3.988	324,2
ACQUAVIVA DELLE FONTI	83	411,1	101	500,3	164	812,3
ADELFA	78	468,2	70	420,2	59	354,2
ALBEROBELLO	28	264,3	71	670,1	36	339,8
ALTAMURA	326	465,7	252	360,0	196	280,0
BARI	1.588	503,7	1.525	483,7	1.329	421,5
BINETTO	5	228,0	0	0,0	0	0,0
BITETTO	25	209,4	28	234,5	38	318,3
BITONTO	224	426,3	237	451,0	185	352,1
BITRITTO	19	168,5	46	407,9	37	328,1
CAPURSO	66	430,8	73	476,4	46	300,2
CASAMASSIMA	102	524,0	116	595,9	113	580,5
CASSANO DELLE MURGE	41	281,0	46	315,2	53	363,2
CASTELLANA GROTTA	26	135,0	33	171,3	34	176,5
CELLAMARE	34	594,2	16	279,6	25	436,9
CONVERSANO	42	162,3	86	332,3	86	332,3
CORATO	106	222,9	132	277,6	116	244,0
GIOIA DEL COLLE	39	143,8	64	236,0	53	195,5
GIOVINAZZO	56	286,8	42	215,1	35	179,3
GRAVINA IN PUGLIA	193	449,7	179	417,1	177	412,4
GRUMO APPULA	25	202,0	24	193,9	41	331,2



\*Le variazioni del numero dei casi e del tasso settimanale, tra un report e l'altro, dipendono statisticamente dal continuo processo di consolidamento dei dati

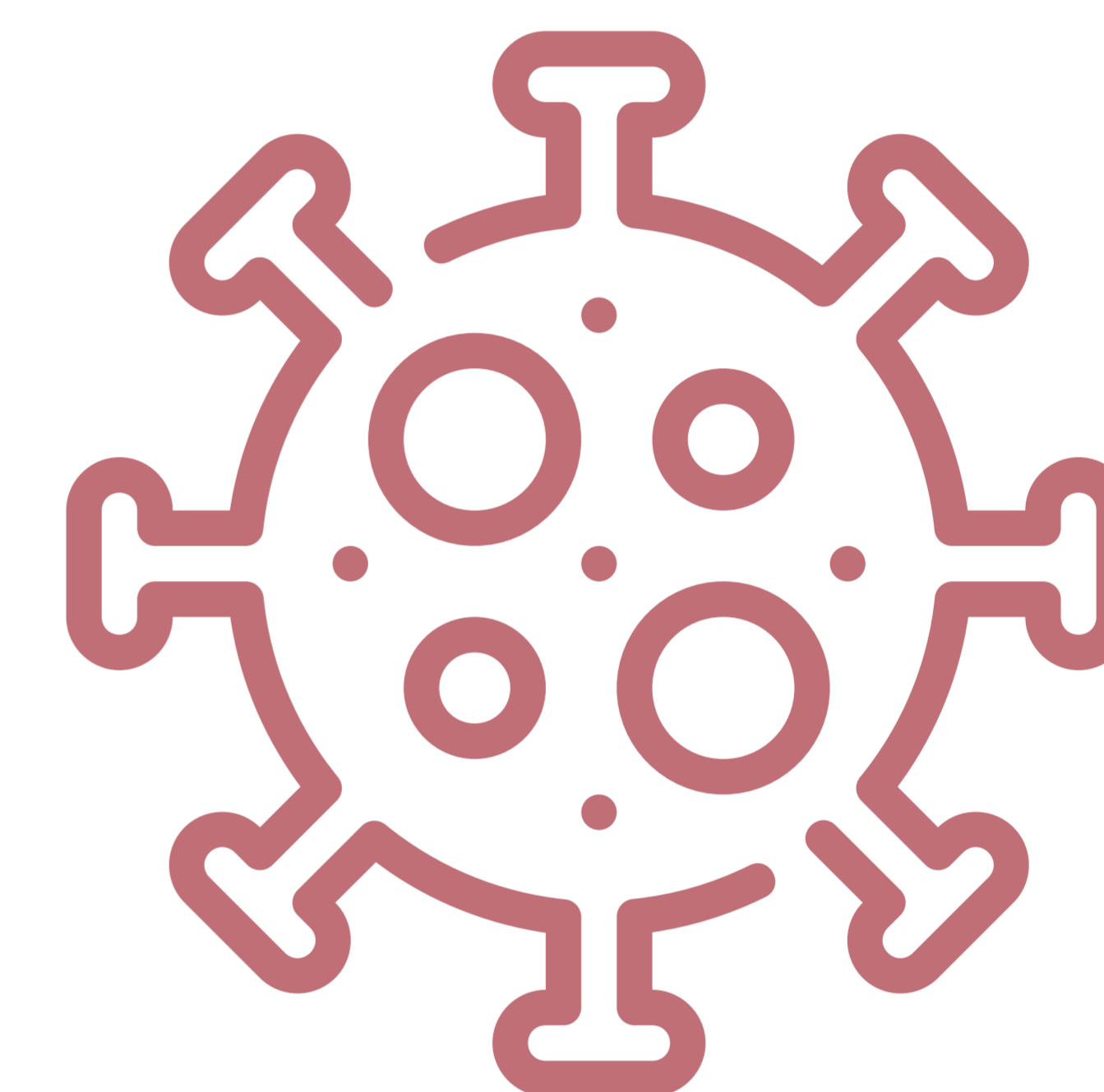


# Nuovi casi Covid 19 per Comune di residenza

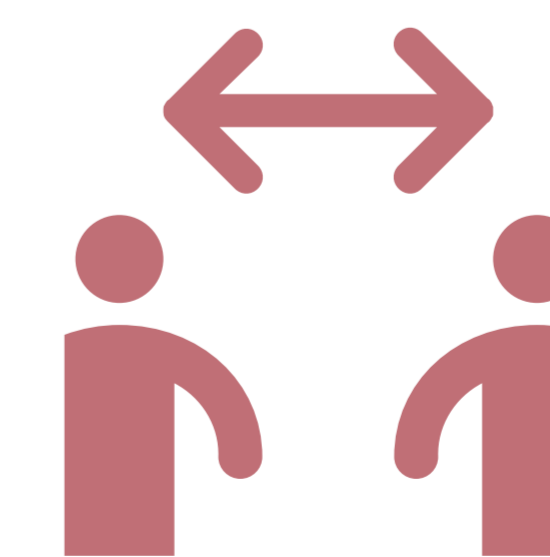
## Monitoraggio settimanale\*



Comune	Settimana 25 (15/03 - 21/03)		Settimana 24 (08/03 - 14/03)		Settimana 23 (01/03 - 07/03)	
	Nuovi casi	Tasso * 100mila	Nuovi casi	Tasso * 100mila	Nuovi casi	Tasso * 100mila
PROVINCIA DI BARI	4.373	355,5	4.408	358,3	3.988	324,2
LOCOROTONDO	28	198,5	48	340,3	33	233,9
MODUGNO	155	412,7	159	423,4	139	370,1
MOLA DI BARI	34	137,3	45	181,7	48	193,8
MOLFETTA	72	123,8	51	87,7	83	142,7
MONOPOLI	66	137,2	120	249,5	116	241,2
NOCI	26	139,4	32	171,6	11	59,0
NOICATTARO	76	291,9	41	157,5	73	280,4
PALO DEL COLLE	60	287,2	80	382,9	90	430,8
POGGIORSINI	0	0,0	0	0,0	0	0,0
POLIGNANO A MARE	31	176,5	26	148,0	39	222,1
PUTIGNANO	37	142,0	21	80,6	27	103,6
RUTIGLIANO	59	320,0	53	287,5	37	200,7
RUVO DI PUGLIA	65	260,9	83	333,1	35	140,5
SAMMICHELE DI BARI	27	432,2	20	320,2	5	80,0
SANNICANDRO DI BARI	34	352,1	25	258,9	12	124,3
SANTERAMO IN COLLE	136	524,6	134	516,9	92	354,9
TERLIZZI	91	346,5	85	323,7	72	274,2
TORITTO	12	147,2	16	196,3	27	331,2
TRIGGIANO	115	433,8	85	320,6	83	313,1
TURI	43	329,8	59	452,5	67	513,8
VALENZANO	100	573,4	84	481,6	76	435,8



\*Le variazioni del numero dei casi e del tasso settimanale, tra un report e l'altro, dipendono statisticamente dal continuo processo di consolidamento dei dati



# Campagna vaccinale anti Covid 19

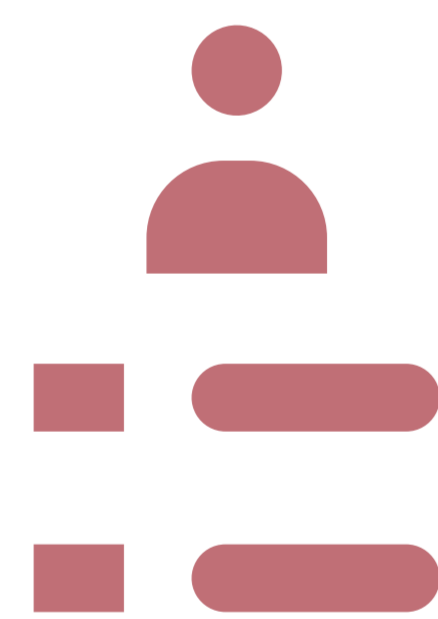


Somministrazioni totali*			
Decade di età	Totale	1^ Dose	2^ Dose
<b>TOTALE</b>	<b>185.047</b>	<b>130.174</b>	<b>54.873</b>
<20	1.006	578	428
20-29	19.021	11.264	7.757
30-39	21.411	14.155	7.256
40-49	28.831	20.975	7.856
50-59	34.778	25.253	9.525
60-69	18.526	12.579	5.947
70-79	7.057	5.143	1.914
>80	54.417	40.227	14.190

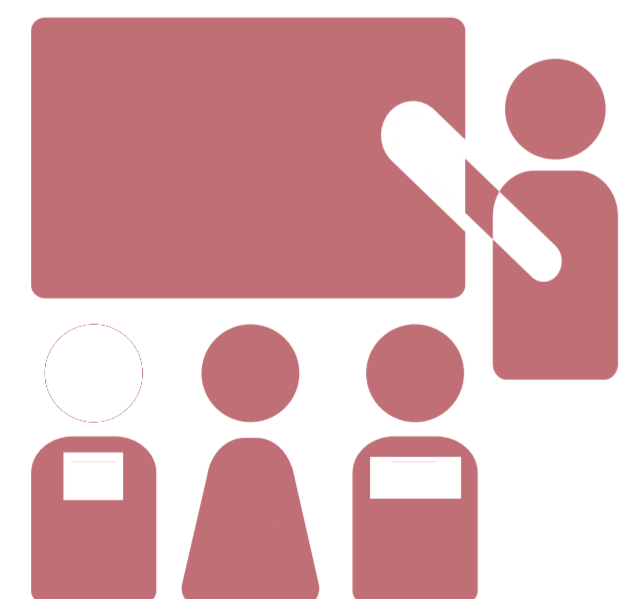
\*Somministrazioni eseguite da tutte le strutture vaccinali pubbliche e private del territorio provinciale della ASL Bari

Somministrazioni settimana 19-25 marzo 2021			
Decade di età	Totale	1^ Dose	2^ Dose
<b>TOTALE</b>	<b>21.299</b>	<b>9.229</b>	<b>12.070</b>
<20	102	8	94
20-29	813	383	430
30-39	1.374	697	677
40-49	1.790	1.081	709
50-59	2.131	1.451	680
60-69	1.132	724	408
70-79	1.296	610	686
>80	12.661	4.275	8.386

Somministrazioni per Comune di residenza			
COMUNE	Totale	1^ Dose	2^ Dose
ACQUAVIVA DELLE FONTI	4.717	3.000	1.717
ADELFA	2.365	1.626	739
ALBEROBELLO	1.627	1.159	468
ALTAMURA	6.835	4.993	1.842
BARI	48.473	34.461	14.012
BINETTO	290	195	95
BITETTO	1.656	1.195	461
BITONTO	6.133	4.575	1.558
BITRITTO	1.408	972	436
CAPURSO	1.873	1.276	597
CASAMASSIMA	2.424	1.674	750
CASSANO DELLE MURGE	2.263	1.475	788
CASTELLANA GROTTA	3.159	2.158	1.001
CELLAMARE	689	453	236
CONVERSANO	4.468	3.188	1.280
CORATO	4.479	3.257	1.222
GIOIA DEL COLLE	4.344	2.989	1.355
GIOVINAZZO	2.683	1.972	711
GRAVINA IN PUGLIA	5.041	3.613	1.428
GRUMO APPULA	1.527	1.051	476
LOCOROTONDO	1.797	1.240	557
MODUGNO	4.042	2.832	1.210
MOLA DI BARI	3.363	2.473	890
MOLFETTA	7.419	5.719	1.700
MONOPOLI	6.279	4.661	1.618
NOCI	3.411	2.336	1.075
NOICATTARO	3.360	2.332	1.028
PALO DEL COLLE	2.527	1.706	821
POGGIORSINI	214	167	47
POLIGNANO A MARE	2.246	1.685	561
PUTIGNANO	4.594	3.143	1.451
RUTIGLIANO	2.296	1.623	673
RUVO DI PUGLIA	2.616	1.838	778
SAMMICHELE DI BARI	1.268	882	386
SANNICANDRO DI BARI	1.388	956	432
SANTERAMO IN COLLE	3.084	2.082	1.002
TERLIZZI	3.333	2.359	974
TORITTO	1.057	716	341
TRIGGIANO	3.485	2.435	1.050
TURI	2.352	1.602	750
VALENZANO	2.335	1.662	673



Riepilogo	
<b>Totale dosi somministrate</b>	<b>185.047</b>
<b>Prime dosi</b>	<b>130.174</b>
<b>Seconde dosi</b>	<b>54.873</b>



Personale scolastico - Focus Puglia	
<b>Totale dosi somministrate</b>	<b>89.472</b>
<b>Bari</b>	<b>29.533</b>
<b>Rapporto Bari/Puglia</b>	<b>33%</b>