



Report n° 20 – luglio 2021

Bari, 23 luglio 2021 – I dati del report di questa settimana rendono ancora più netto l'avanzare della campagna vaccinale. I residenti dell'area barese, con età pari o superiore a 12 anni, che hanno già ricevuto almeno una dose salgono al 76%, mentre il 56% ha completato il ciclo vaccinale con doppia o singola dose. Numeri ancora migliori nella città di Bari, in cui il 77% dei vaccinabili over 12 ha fatto la prima dose e il 59% ha ultimato il ciclo di immunizzazione.

Rispetto ai nuovi casi di positività, che passano da un tasso settimanale di 5,7 a 9,8 per 100mila abitanti, si conferma la risalita già emersa sette giorni fa.

La circolazione del virus Sars Cov-2 è comunque ancora in misura contenuta. I Comuni con zero contagi sono 16, si confermano 9 quelli con un solo caso settimanale e 10 si attestano in una forbice tra 2 e 5 casi. La città di Bari registra un tasso settimanale di 7,6 casi per 100mila abitanti, più alto rispetto al 4,4 precedente.

Resta elevato il volume di somministrazioni effettuate nei centri vaccinali del territorio. Tra il 16 e il 22 luglio, infatti, sono state inoculate più di 79mila dosi di vaccino, con una media giornaliera superiore alle 11mila, per complessive 1 milione e 463 mila vaccinazioni in tutta la campagna.

Questa grande capacità vaccinale sta consentendo di raggiungere coperture rilevanti in tutte le fasce d'età. Il 94% degli over 80 ha ricevuto almeno una dose di vaccino (l'89% entrambe), così come l'85% dei 50-59enni, il 91% dei 60-69enni e il 95% della fascia 70-79 anni. L'adesione è alta anche nelle generazioni più giovani, dal 76% dei 40-49enni che ha già fatto la prima dose, passando per il 65% dei 30-39enni sino al 56% e 36%, rispettivamente dei 20-29enni e 12-19enni.

Si ribadisce ancora una volta, a maggior ragione in questa delicata fase estiva, la necessità di vaccinarsi per chi ancora non ha potuto farlo e, contemporaneamente, di mantenere la massima prudenza in tutte le occasioni di vita sociale, siano esse di lavoro o di svago, al chiuso o all'aperto.

Il Direttore Generale

Massimo D'Onofrio
Specialista nei rapporti con i media – giornalista pubblico
Cell. 3497465843
Cell. aziendale 3398749922
E-mail massimodonofrio69@gmail.com
E-mail aziendale massimo.donofrio@asl.bari.it

Report ASL Bari Covid 19 e campagna vaccinale

A cura di:

Unità Operativa Controllo di Gestione

Unità Operativa Informazione e Comunicazione

Dipartimento di Prevenzione

Unità Operativa Sistemi Informativi

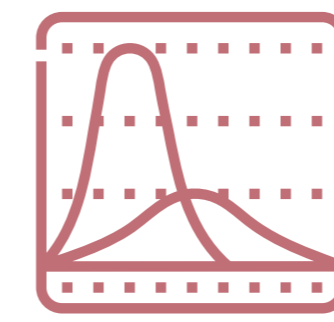
Con il contributo di:

Area Epidemiologia e Care Intelligence - ARESS Puglia



Report n° 20 / luglio 2021

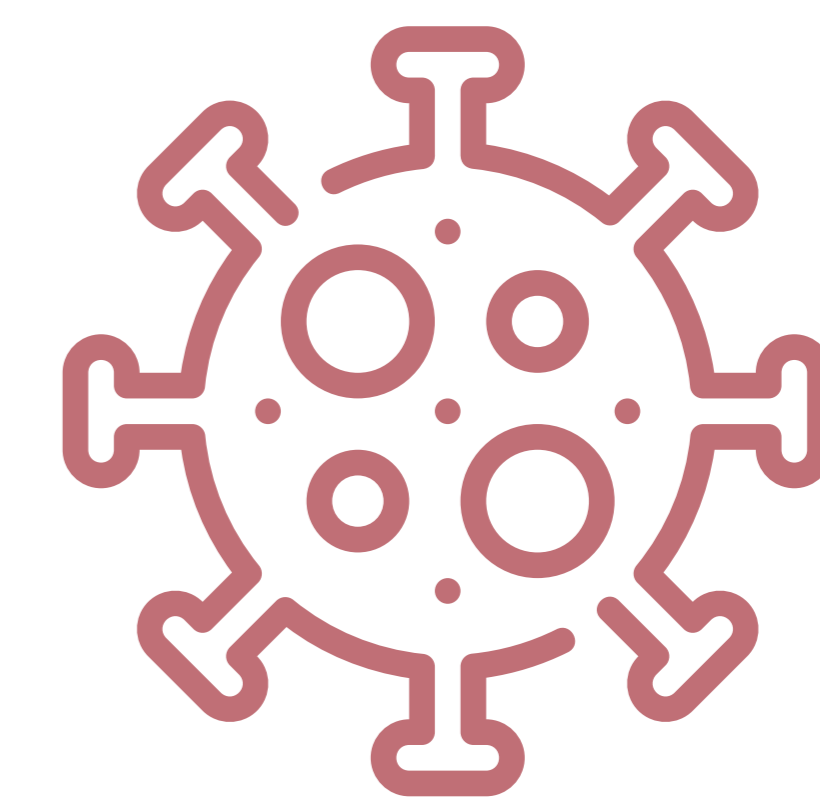
Nuovi casi Covid 19 Monitoraggio settimanale*



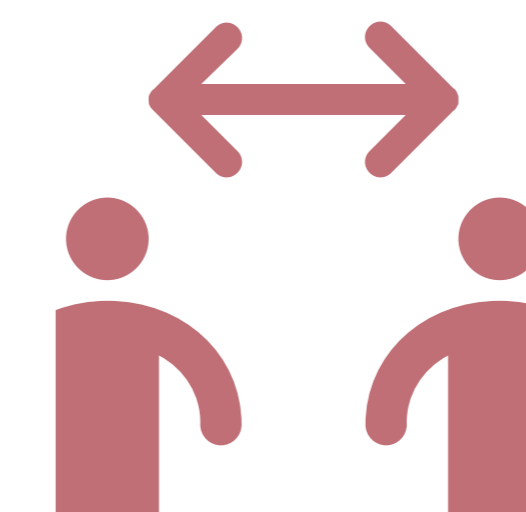
	Settimana 42 (12/07 - 18/07)		Settimana 41 (05/07 - 11/07)		Settimana 40 (28/06 - 04/07)	
	Nuovi casi	Tasso * 100mila	Nuovi casi	Tasso * 100mila	Nuovi casi	Tasso * 100mila
TERRITORIO PROVINCIALE DI BARI	121	9,8	70	5,7	47	3,8

Nuovi casi Covid 19 - Dettaglio per Comuni di residenza*

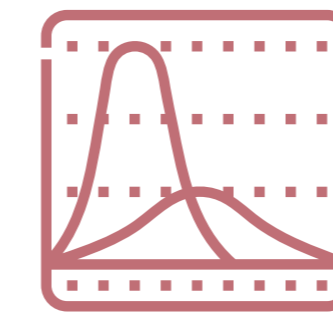
Comune	Settimana 42 (12/07 - 18/07)		Settimana 41 (05/07 - 11/07)		Settimana 40 (28/06 - 04/07)	
	Nuovi casi	Tasso * 100mila	Nuovi casi	Tasso * 100mila	Nuovi casi	Tasso * 100mila
ACQUAVIVA DELLE FONTI	1	5,0	1	5,0	1	5,0
ADELFA	0	0,0	0	0,0	0	0,0
ALBEROBELLO	0	0,0	0	0,0	0	0,0
ALTAMURA	15	21,4	9	12,9	6	8,6
BARI	24	7,6	14	4,4	14	4,4
BINETTO	0	0,0	0	0,0	0	0,0
BITETTO	1	8,4	0	0,0	0	0,0
BITONTO	15	28,5	4	7,6	1	1,9
BITRITTO	2	17,7	3	26,6	0	0,0
CAPURSO	2	13,1	0	0,0	0	0,0
CASAMASSIMA	0	0,0	0	0,0	0	0,0
CASSANO DELLE MURGE	1	6,9	0	0,0	0	0,0
CASTELLANA GROTTE	7	36,3	1	5,2	0	0,0
CELLAMARE	0	0,0	0	0,0	0	0,0
CONVERSANO	3	11,6	6	23,2	5	19,3
CORATO	8	16,8	4	8,4	2	4,2
GIOIA DEL COLLE	1	3,7	0	0,0	1	3,7
GIOVINAZZO	4	20,5	0	0,0	0	0,0
GRAVINA IN PUGLIA	4	9,3	5	11,6	5	11,6
GRUMO APPULA	0	0,0	0	0,0	1	8,1



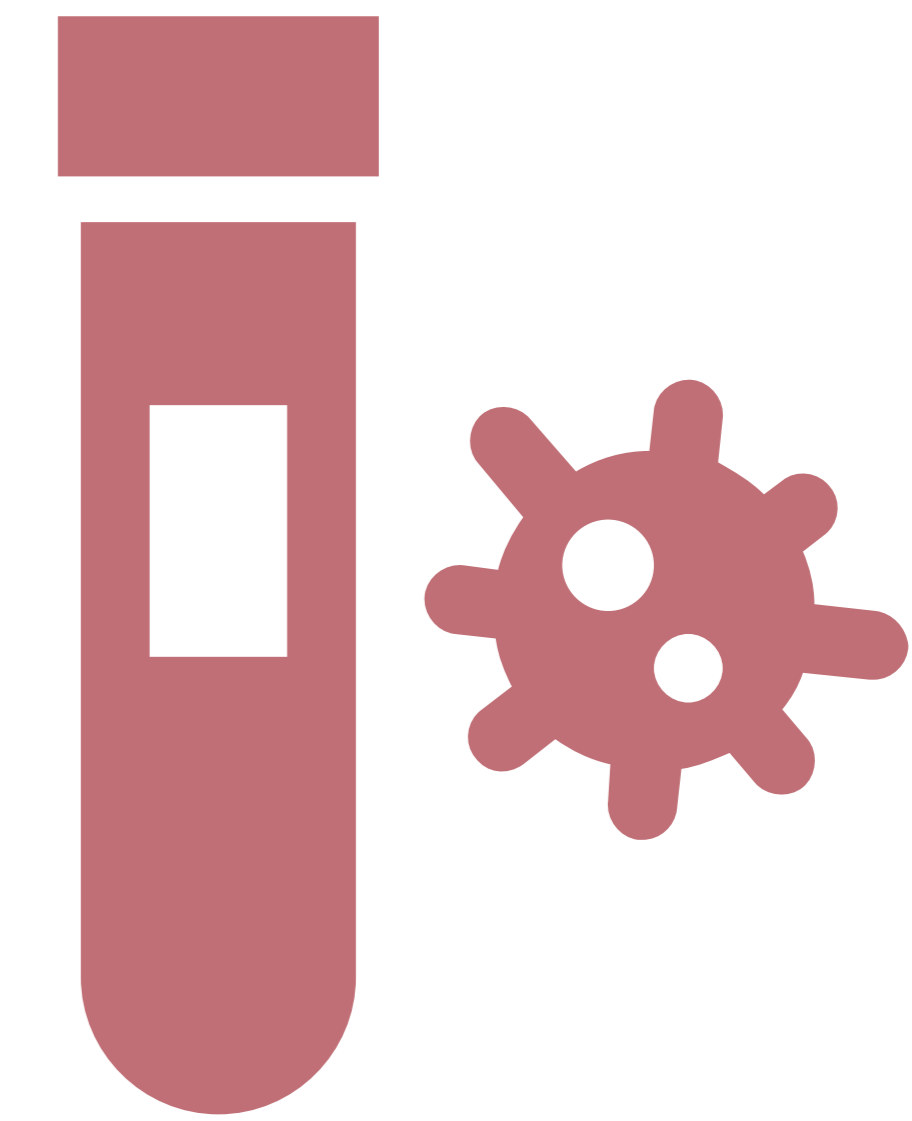
*Le variazioni del numero dei casi e del tasso settimanale, tra un report e l'altro, dipendono statisticamente dal continuo processo di consolidamento dei dati



Nuovi casi Covid 19 - Dettaglio per Comuni di residenza*

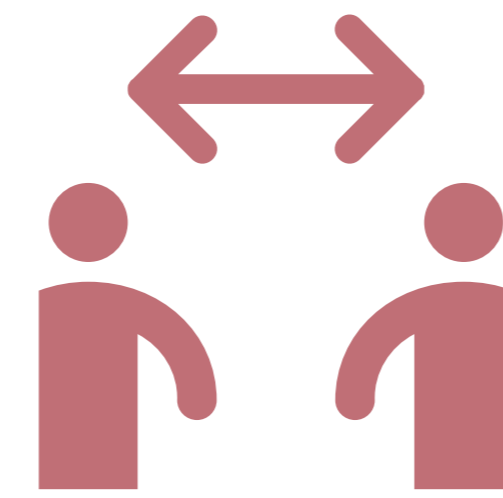
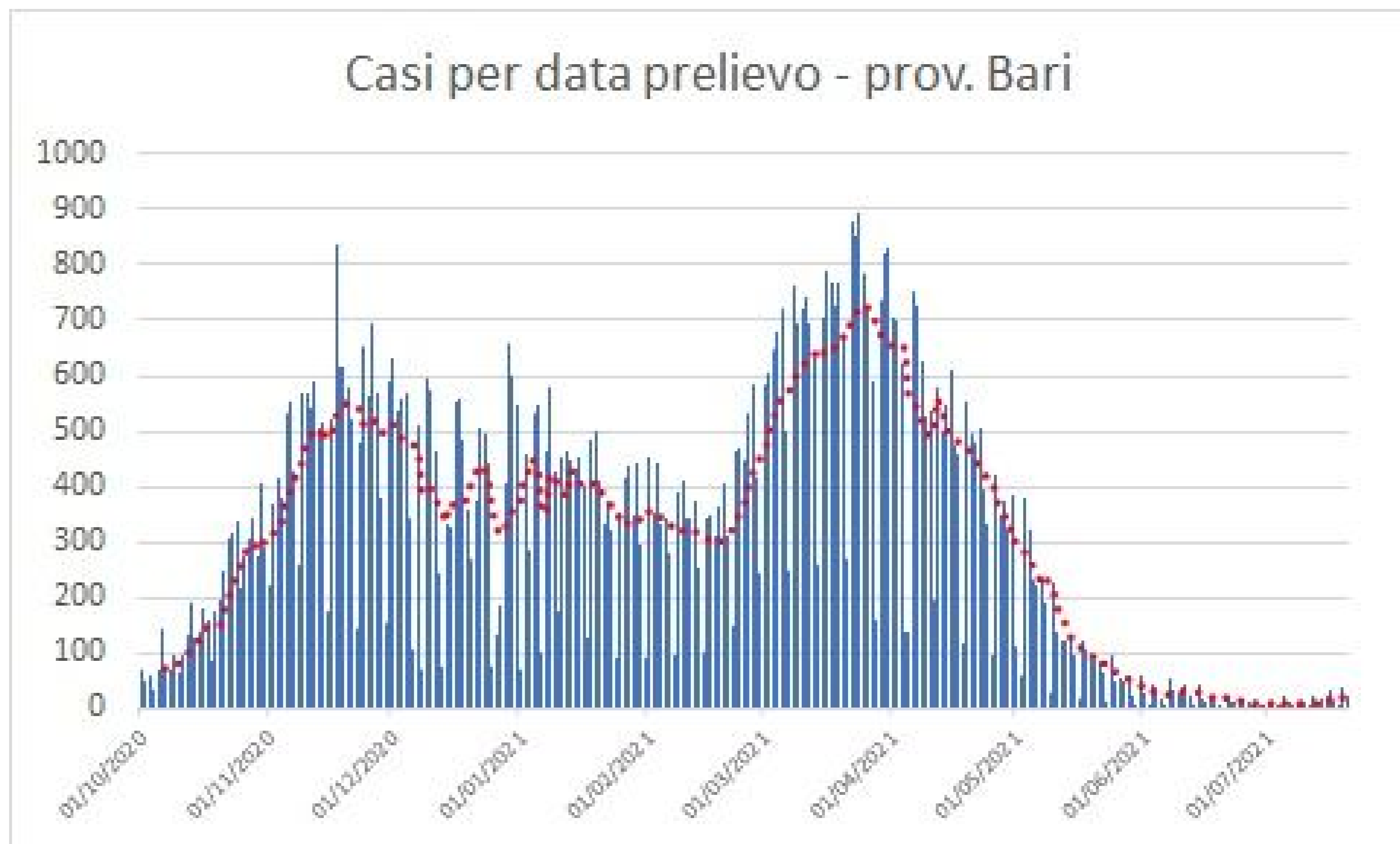


Comune	Settimana 42 (12/07 - 18/07)		Settimana 41 (05/07 - 11/07)		Settimana 40 (28/06 - 04/07)	
	Nuovi casi	Tasso * 100mila	Nuovi casi	Tasso * 100mila	Nuovi casi	Tasso * 100mila
LOCOROTONDO	0	0,0	0	0,0	0	0,0
MODUGNO	3	8,0	3	8,0	1	2,7
MOLA DI BARI	1	4,0	4	16,2	0	0,0
MOLFETTA	2	3,4	3	5,2	3	5,2
MONOPOLI	2	4,2	1	2,1	1	2,1
NOCI	1	5,4	1	5,4	0	0,0
NOICATTARO	0	0,0	0	0,0	0	0,0
PALO DEL COLLE	3	14,4	0	0,0	0	0,0
POGGIORSINI	0	0,0	0	0,0	0	0,0
POLIGNANO A MARE	15	85,4	1	5,7	3	17,1
PUTIGNANO	1	3,8	1	3,8	0	0,0
RUTIGLIANO	0	0,0	0	0,0	0	0,0
RUVO DI PUGLIA	1	4,0	2	8,0	0	0,0
SAMMICHELE DI BARI	0	0,0	0	0,0	0	0,0
SANNICANDRO DI BARI	0	0,0	0	0,0	0	0,0
SANTERAMO IN COLLE	1	3,9	1	3,9	1	3,9
TERLIZZI	0	0,0	2	7,6	0	0,0
TORITTO	0	0,0	1	12,3	1	12,3
TRIGGIANO	3	11,3	2	7,5	1	3,8
TURI	0	0,0	1	7,7	0	0,0
VALENZANO	0	0,0	0	0,0	0	0,0



Nuovi casi per data prelievo

*Le variazioni del numero dei casi e del tasso settimanale, tra un report e l'altro, dipendono statisticamente dal continuo processo di consolidamento dei dati



Campagna vaccinale anti Covid 19



Somministrazioni totali*			
Decade di età	Totale	1 ^a Dose	2 ^a Dose
TOTALE	1.463.289	858.889	604.400
<20	52.370	37.140	15.230
20-29	118.270	81.444	36.826
30-39	145.355	99.229	46.126
40-49	242.559	143.839	98.720
50-59	304.153	166.968	137.185
60-69	242.154	140.942	101.212
70-79	211.519	113.780	97.739
≥80	146.909	75.547	71.362

*Somministrazioni eseguite da tutte le strutture vaccinali pubbliche e private del territorio provinciale della ASL Bari

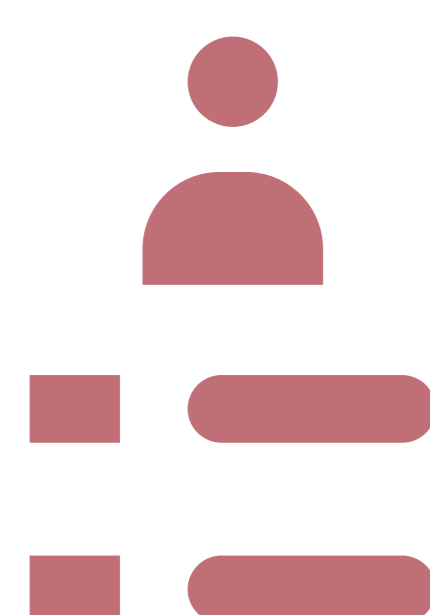
Somministrazioni settimana 16-22 luglio 2021			
Decade di età	Totale	1 ^a Dose	2 ^a Dose
TOTALE	79.573	22.146	57.427
<20	9.154	6.693	2.461
20-29	14.112	7.992	6.120
30-39	11.904	3.291	8.613
40-49	20.030	1.759	18.271
50-59	8.424	1.268	7.156
60-69	9.555	684	8.871
70-79	6.159	369	5.790
≥80	235	90	145



Copertura vaccinale con almeno 1 dose**	
Popolazione generale	68%
Popolazione vaccinabile (esclusi < 12 anni)	76%
Fasce d'età target	
12-19	36%
20-29	56%
30-39	65%
40-49	76%
50-59	85%
60-69	91%
70-79	95%
≥80	94%

**Calcolata su dati Istat popolazione residente al 1° gennaio 2020 e rispetto alle fasce d'età individuate dal Commissario per l'emergenza Covid-19

Somministrazioni per Comune di residenza			
COMUNE	Totale	1 ^a Dose	2 ^a Dose
ACQUAVIVA DELLE FONTI	25.270	14.225	11.045
ADELFA	19.412	11.041	8.371
ALBEROBELLO	13.104	7.402	5.702
ALTAMURA	62.994	40.108	22.886
BARI	383.017	221.045	161.972
BINETTO	2.373	1.448	925
BITETTO	13.381	8.157	5.224
BITONTO	60.208	35.939	24.269
BITRITTO	12.703	7.555	5.148
CAPURSO	17.526	10.436	7.090
CASAMASSIMA	20.470	12.041	8.429
CASSANO DELLE MURGE	16.632	9.641	6.991
CASTELLANA GROTTE	23.379	13.306	10.073
CELLAMARE	6.028	3.666	2.362
CONVERSANO	31.630	17.800	13.830
CORATO	52.525	31.123	21.402
GIOIA DEL COLLE	31.301	18.172	13.129
GIOVINAZZO	22.822	13.990	8.832
GRAVINA IN PUGLIA	47.481	28.308	19.173
GRUMO APPULA	13.901	8.530	5.371
LOCOROTONDO	16.958	9.728	7.230
MODUGNO	42.762	25.519	17.243
MOLA DI BARI	31.733	17.734	13.999
MOLFETTA	63.864	40.004	23.860
MONOPOLI	59.007	34.344	24.663
NOCI	24.634	13.979	10.655
NOICATTARO	30.671	17.659	13.012
PALO DEL COLLE	22.766	13.786	8.980
POGGIORSINI	1.531	895	636
POLIGNANO A MARE	21.823	12.457	9.366
PUTIGNANO	33.433	19.243	14.190
RUTIGLIANO	22.149	12.701	9.448
RUVO DI PUGLIA	27.790	16.223	11.567
SAMMICHELE DI BARI	8.319	4.609	3.710
SANNICANDRO DI BARI	11.083	6.383	4.700
SANTERAMO IN COLLE	24.307	14.979	9.328
TERLIZZI	31.136	18.095	13.041
TORITTO	9.212	5.734	3.478
TRIGGIANO	30.723	18.033	12.690
TURI	15.040	8.585	6.455
VALENZANO	21.052	11.959	9.093



Riepilogo	
Totale dosi somministrate	1.463.289
Prime dosi	858.889
Secondo dosi	604.400