



## Report n° 19 – luglio 2021

Bari, 16 luglio 2021 – Il report di questa settimana evidenzia alcuni importanti passaggi della campagna vaccinale: il 50% dei baresi vaccinabili (dai 12 anni in su) ha completato il ciclo vaccinale e il 73% ha ricevuto almeno una dose e, tra questi, la metà dei 20-29enni (50%) e quasi un terzo (29%) dei 12-19enni. Parallelamente si registra una leggera ripresa del tasso di contagi, che passa da 3,7 a 5,3 casi settimanali per 100mila abitanti ma resta comunque contenuto.

La circolazione del virus Sars Cov-2 nell'area provinciale di Bari permane in ogni caso generalmente bassa. I Comuni a zero contagi sono 19, restano a quota 9 quelli con un solo caso settimanale. La città di Bari conferma i buoni dati di sette giorni fa, con un tasso settimanale di 4,1 casi per 100mila abitanti, in lievissima flessione.

La campagna vaccinale anti-Covid, anche nell'ultimo periodo considerato (9-15 luglio), ha garantito la somministrazione di circa 79mila dosi di vaccino, per un totale di 1.371.511 vaccini iniettati dal 27 dicembre ad oggi. Nelle sole strutture della ASL Bari sono state somministrate 1 milione e 282mila dosi.

Grazie alla quantità ragguardevole di vaccinazioni e alla regolarità e continuità delle somministrazioni, la popolazione vaccinabile dell'area provinciale barese è già coperta per il 73%, mentre esattamente il 50% ha concluso il ciclo vaccinale. Soglie superate nella città di Bari, in cui il 75% dei residenti ha ricevuto almeno la prima dose e il 53% ha ultimato il ciclo di immunizzazione.

La copertura vaccinale sta avanzando costantemente in tutte le fasce di età, in questa fase in modo particolare tra i più giovani. Adesione elevata nelle decadi 50-59 anni (85% vaccinato con prima dose), 40-49 anni (75%) e 30-39 (62%).

Decisamente rilevanti le percentuali di immunizzazione nella popolazione dai 60 anni in su: il 93% ha fatto la prima dose e il 74% ha completato il ciclo.

Si sottolinea, infine, l'importanza di continuare ad aderire con convinzione alla campagna di vaccinazione, senza però trascurare di mantenere un atteggiamento prudente: vaccini e comportamenti corretti (distanziamento, igiene delle mani, uso della mascherina ove necessario) restano gli strumenti principali per contrastare efficacemente la pandemia.

### **Il Direttore Generale**

---

Massimo D'Onofrio  
Specialista nei rapporti con i media – giornalista pubblico  
Cell. 3497465843  
Cell. aziendale 3398749922  
E-mail [massimodonofrio69@gmail.com](mailto:massimodonofrio69@gmail.com)  
E-mail aziendale [massimo.donofrio@asl.bari.it](mailto:massimo.donofrio@asl.bari.it)

# Report ASL Bari Covid 19 e campagna vaccinale

A cura di:

Unità Operativa Controllo di Gestione

Unità Operativa Informazione e Comunicazione

Dipartimento di Prevenzione

Unità Operativa Sistemi Informativi

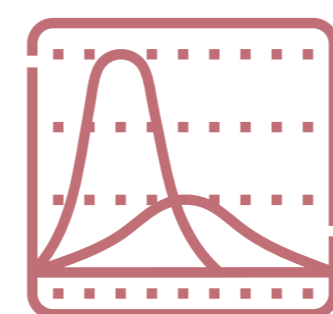
Con il contributo di:

Area Epidemiologia e Care Intelligence - ARESS Puglia



*Report n° 19 / luglio 2021*

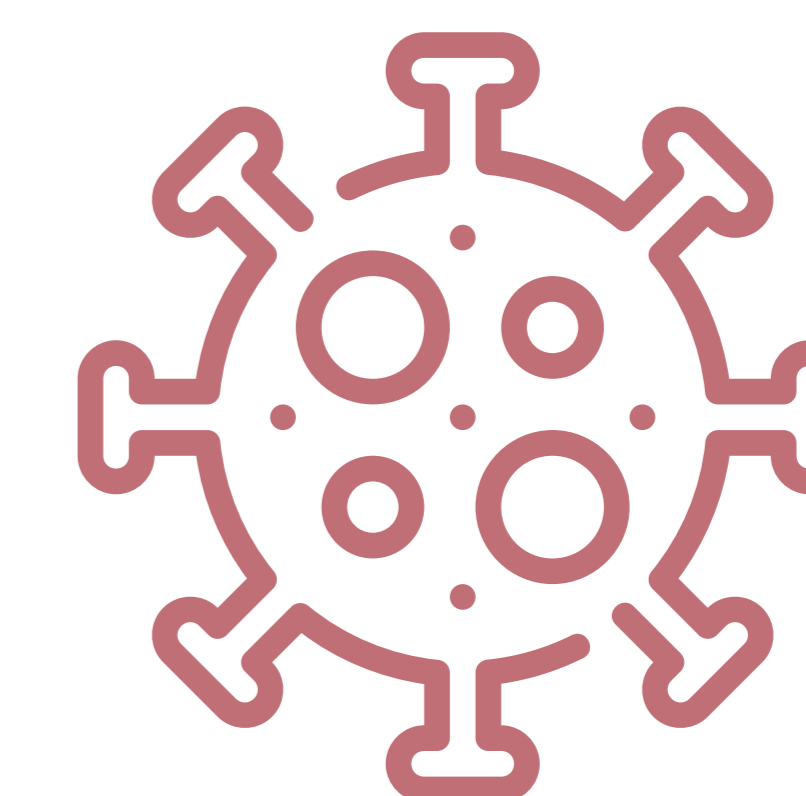
## Nuovi casi Covid 19 Monitoraggio settimanale\*



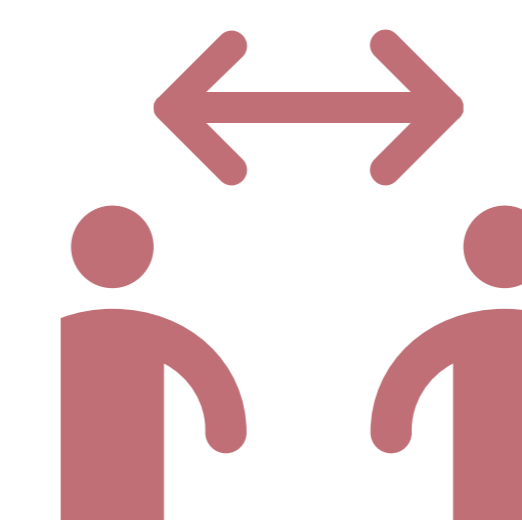
	Settimana 41 (05/07 - 11/07)		Settimana 40 (28/06 - 04/07)		Settimana 39 (21/06 - 27/06)	
	Nuovi casi	Tasso * 100mila	Nuovi casi	Tasso * 100mila	Nuovi casi	Tasso * 100mila
<b>TERRITORIO PROVINCIALE DI BARI</b>	65	5,3	45	3,7	87	7,1

## Nuovi casi Covid 19 - Dettaglio per Comuni di residenza\*

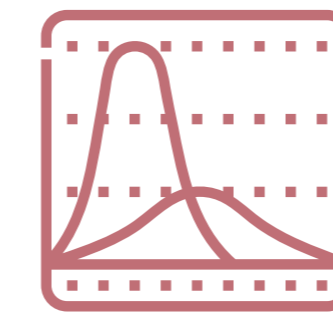
Comune	Settimana 41 (05/07 - 11/07)		Settimana 40 (28/06 - 04/07)		Settimana 39 (21/06 - 27/06)	
	Nuovi casi	Tasso * 100mila	Nuovi casi	Tasso * 100mila	Nuovi casi	Tasso * 100mila
ACQUAVIVA DELLE FONTI	1	5,0	1	5,0	0	0,0
ADELFA	0	0,0	0	0,0	1	6,0
ALBEROBELLO	0	0,0	0	0,0	0	0,0
ALTAMURA	7	10,0	6	8,6	12	17,1
BARI	13	4,1	14	4,4	21	6,7
BINETTO	0	0,0	0	0,0	1	45,6
BITETTO	0	0,0	0	0,0	0	0,0
BITONTO	4	7,6	1	1,9	0	0,0
BITRITTO	3	26,6	0	0,0	0	0,0
CAPURSO	0	0,0	0	0,0	0	0,0
CASAMASSIMA	0	0,0	0	0,0	0	0,0
CASSANO DELLE MURGE	0	0,0	0	0,0	0	0,0
CASTELLANA GROTTA	1	5,2	0	0,0	1	5,2
CELLAMARE	0	0,0	0	0,0	1	17,5
CONVERSANO	5	19,3	5	19,3	13	50,2
CORATO	3	6,3	2	4,2	1	2,1
GIOIA DEL COLLE	0	0,0	1	3,7	0	0,0
GIOVINAZZO	0	0,0	0	0,0	0	0,0
GRAVINA IN PUGLIA	5	11,6	4	9,3	8	18,6
GRUMO APPULA	0	0,0	1	8,1	1	8,1



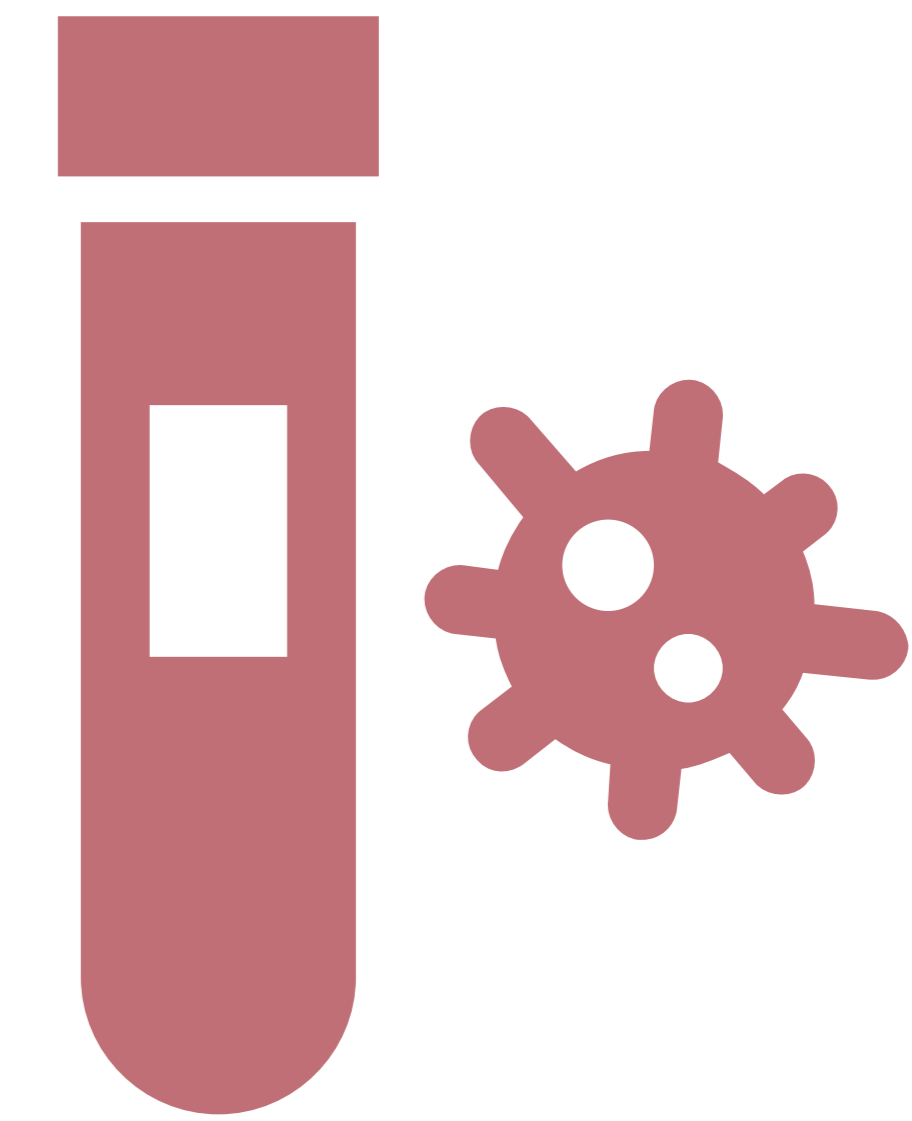
\*Le variazioni del numero dei casi e del tasso settimanale, tra un report e l'altro, dipendono statisticamente dal continuo processo di consolidamento dei dati



## Nuovi casi Covid 19 - Dettaglio per Comuni di residenza\*

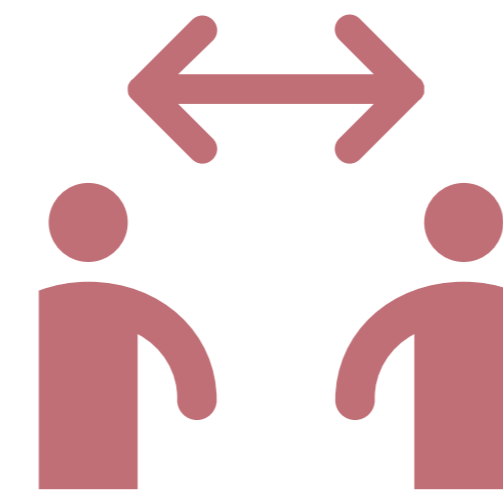
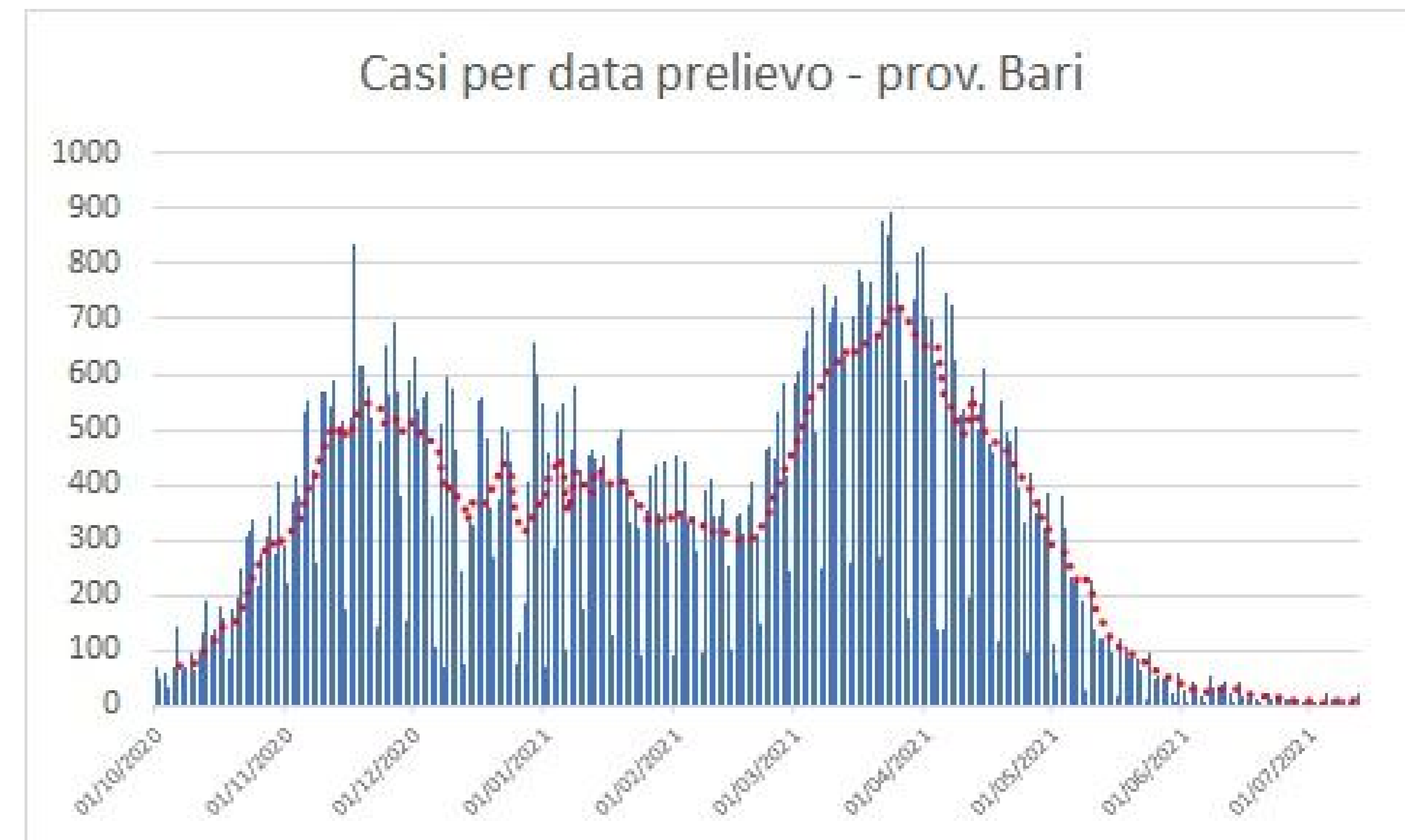


Comune	Settimana 41 (05/07 - 11/07)		Settimana 40 (28/06 - 04/07)		Settimana 39 (21/06 - 27/06)	
	Nuovi casi	Tasso * 100mila	Nuovi casi	Tasso * 100mila	Nuovi casi	Tasso * 100mila
LOCOROTONDO	0	0,0	0	0,0	1	7,1
MODUGNO	3	8,0	1	2,7	0	0,0
MOLA DI BARI	4	16,2	0	0,0	0	0,0
MOLFETTA	3	5,2	3	5,2	4	6,9
MONOPOLI	1	2,1	1	2,1	3	6,2
NOCI	1	5,4	0	0,0	0	0,0
NOICATTARO	0	0,0	0	0,0	6	23,0
PALO DEL COLLE	0	0,0	0	0,0	0	0,0
POGGIORSINI	0	0,0	0	0,0	0	0,0
POLIGNANO A MARE	1	5,7	2	11,4	1	5,7
PUTIGNANO	1	3,8	0	0,0	4	15,4
RUTIGLIANO	0	0,0	0	0,0	0	0,0
RUVO DI PUGLIA	2	8,0	0	0,0	1	4,0
SAMMICHELE DI BARI	0	0,0	0	0,0	0	0,0
SANNICANDRO DI BARI	0	0,0	0	0,0	1	10,4
SANTERAMO IN COLLE	1	3,9	1	3,9	4	15,4
TERLIZZI	2	7,6	0	0,0	1	3,8
TORITTO	1	12,3	1	12,3	0	0,0
TRIGGIANO	2	7,5	1	3,8	1	3,8
TURI	1	7,7	0	0,0	0	0,0
VALENZANO	0	0,0	0	0,0	0	0,0



### Nuovi casi per data prelievo

\*Le variazioni del numero dei casi e del tasso settimanale, tra un report e l'altro, dipendono statisticamente dal continuo processo di consolidamento dei dati



## Campagna vaccinale anti Covid 19



Somministrazioni totali*			
Decade di età	Totale	1^ Dose	2^ Dose
<b>TOTALE</b>	<b>1.371.511</b>	<b>833.648</b>	<b>537.863</b>
<20	41.213	29.729	11.484
20-29	102.878	72.852	30.026
30-39	132.074	95.103	36.971
40-49	220.432	141.712	78.720
50-59	293.623	165.469	128.154
60-69	231.449	140.087	91.362
70-79	203.276	113.273	90.003
≥80	146.566	75.423	71.143

\*Somministrazioni eseguite da tutte le strutture vaccinali pubbliche e private del territorio provinciale della ASL Bari

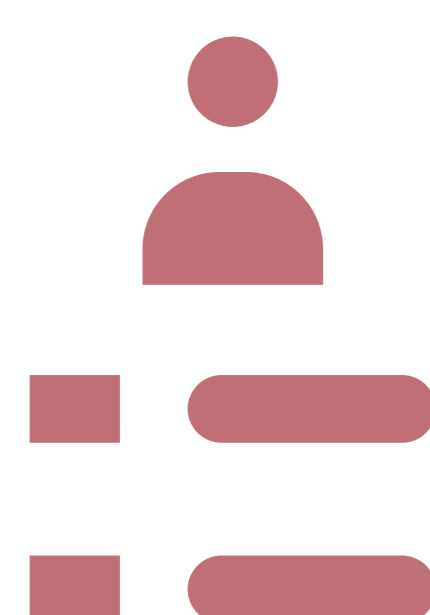
Somministrazioni settimana 9-15 luglio 2021			
Decade di età	Totale	1^ Dose	2^ Dose
<b>TOTALE</b>	<b>79.001</b>	<b>20.324</b>	<b>58.677</b>
<20	8.529	4.895	3.634
20-29	12.097	7.014	5.083
30-39	10.029	4.693	5.336
40-49	17.611	1.536	16.075
50-59	13.961	1.089	12.872
60-69	5.786	608	5.178
70-79	10.687	399	10.288
≥80	301	90	211



\*\*Calcolata su dati Istat popolazione residente al 1° gennaio 2020 e rispetto alle fasce d'età individuate dal Commissario per l'emergenza Covid-19

Copertura vaccinale con almeno 1 dose**	
Popolazione generale	66%
Popolazione vaccinabile (esclusi < 12 anni)	73%
Fasce d'età target	
12-19	29%
20-29	50%
30-39	62%
40-49	75%
50-59	85%
60-69	90%
70-79	95%
≥80	94%

Somministrazioni per Comune di residenza			
COMUNE	Totale	1^ Dose	2^ Dose
ACQUAVIVA DELLE FONTI	23.947	13.935	10.012
ADELFA	18.219	10.705	7.514
ALBEROBELLO	12.236	7.245	4.991
ALTAMURA	59.083	39.112	19.971
BARI	358.836	214.198	144.638
BINETTO	2.205	1.379	826
BITETTO	12.381	7.819	4.562
BITONTO	56.306	34.819	21.487
BITRITTO	11.845	7.309	4.536
CAPURSO	16.312	9.935	6.377
CASAMASSIMA	19.128	11.854	7.274
CASSANO DELLE MURGE	15.633	9.439	6.194
CASTELLANA GROTTE	21.772	12.947	8.825
CELLAMARE	5.600	3.509	2.091
CONVERSANO	29.929	17.339	12.590
CORATO	48.475	29.775	18.700
GIOIA DEL COLLE	29.581	18.005	11.576
GIOVINAZZO	21.615	13.751	7.864
GRAVINA IN PUGLIA	44.957	27.447	17.510
GRUMO APPULA	12.944	8.133	4.811
LOCOROTONDO	15.672	9.539	6.133
MODUGNO	39.798	24.425	15.373
MOLA DI BARI	29.814	17.337	12.477
MOLFETTA	60.800	39.384	21.416
MONOPOLI	54.355	32.800	21.555
NOCI	22.816	13.630	9.186
NOICATTARO	28.577	17.028	11.549
PALO DEL COLLE	21.169	13.245	7.924
POGGIORSINI	1.456	873	583
POLIGNANO A MARE	20.461	12.056	8.405
PUTIGNANO	31.813	18.800	13.013
RUTIGLIANO	20.674	12.384	8.290
RUVO DI PUGLIA	25.893	15.900	9.993
SAMMICHELE DI BARI	8.036	4.593	3.443
SANNICANDRO DI BARI	10.456	6.195	4.261
SANTERAMO IN COLLE	22.902	14.709	8.193
TERLIZZI	29.040	17.856	11.184
TORITTO	8.574	5.518	3.056
TRIGGIANO	28.823	17.299	11.524
TURI	14.203	8.446	5.757
VALENZANO	19.768	11.526	8.242



Riepilogo	
Totale dosi somministrate	1.371.511
Prime dosi	833.648
Seconde dosi	537.863