



Report n° 23 – agosto 2021

Bari, 13 agosto 2021 – Nuove positività stazionarie e a livelli bassi anche nel report ferragostano. Nell'Area metropolitana di Bari il tasso settimanale per 100mila abitanti passa da quota 27 di sette giorni fa a 28, con una minima oscillazione.

Parallelamente la campagna vaccinale anti-Covid continua a fornire indicazioni molto favorevoli, sia per il ritmo di vaccinazione, che resta sostenuto, sia per le importanti coperture vaccinali garantite alla popolazione con età pari o superiore ai 12 anni in tutti i 41 comuni del Barese.

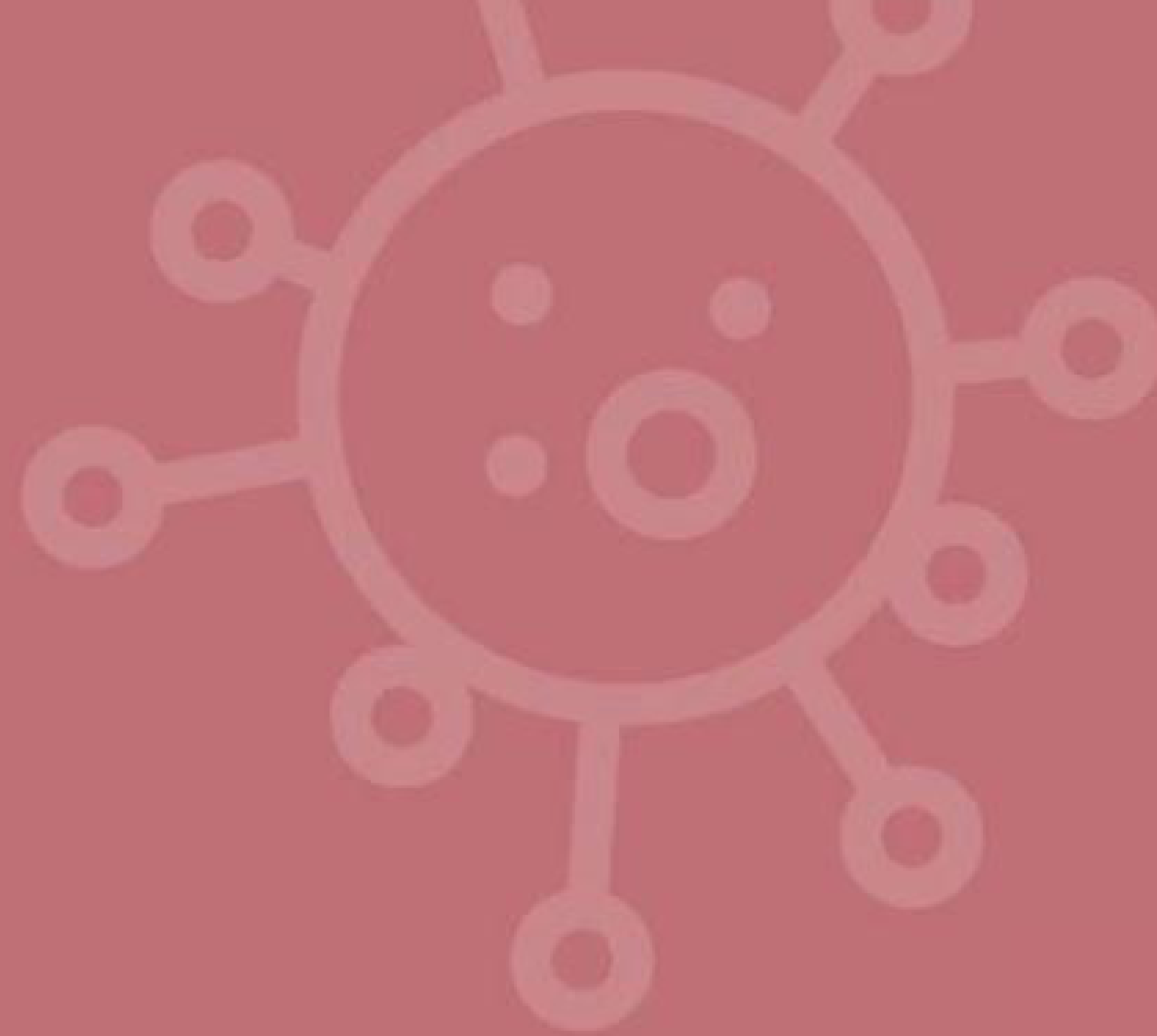
Tra il 6 e il 12 agosto scorso, i centri vaccinali del territorio barese hanno eseguito più di 45mila somministrazioni, portando il computo complessivo a 1 milione e 690mila dosi di vaccino inoculate. Il lavoro meticoloso e costante condotto dal Nucleo Operativo Aziendale Vaccini e dal Dipartimento di Prevenzione della ASL Bari ha permesso di raggiungere una elevata copertura della popolazione vaccinabile, immunizzata con almeno una dose, pari all'82%, mentre quasi sette cittadini su dieci (il 69%) hanno completato il ciclo vaccinale.

In questa fase è evidente l'incremento di copertura per le fasce d'età più giovani: il 58% dei 12-19enni ha ricevuto almeno una dose, così come il 72% dei 20-29enni e 30-39enni. Percentuali alte anche per la copertura completa, rispettivamente del 28%, 47% e 59%. Dai 40 anni in poi, le percentuali di immunizzazione sia con prima dose sia con vaccinazione completa salgono ulteriormente. L'80% della fascia d'età tra 40 e 49 anni è stata già vaccinata con la prima dose (70% ciclo completo), come l'88% dei 50-59enni (79%), il 93% (86%) dei 60-69enni, il 97% dei 70-79enni (91% ciclo completo) e il 94% degli over 80, la cui gran parte (89%) ha terminato la vaccinazione anti-Covid.

I progressi fatti dalla campagna vaccinale di massa - è utile ricordarlo - vanno sempre accompagnati e rafforzati da comportamenti sociali prudenti e con adeguate misure di sicurezza, a tutela della salute propria e di quella degli altri.

Il Direttore Generale

Massimo D'Onofrio
Specialista nei rapporti con i media – giornalista pubblico
Cell. 3497465843
Cell. aziendale 3398749922
E-mail massimodonofrio69@gmail.com
E-mail aziendale massimo.donofrio@asl.bari.it



Report ASL Bari Covid 19 e Campagna vaccinale

A cura di:

Unità Operativa Controllo di Gestione

Unità Operativa Informazione e Comunicazione

Dipartimento di Prevenzione

Unità Operativa Sistemi Informativi

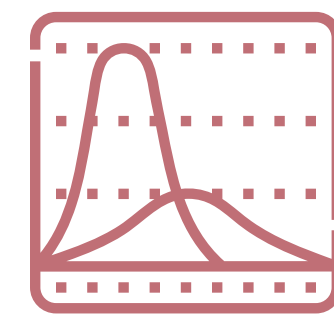
Con il contributo di:

Area Epidemiologia e Care Intelligence - ARESS Puglia



Report n° 23 / agosto 2021

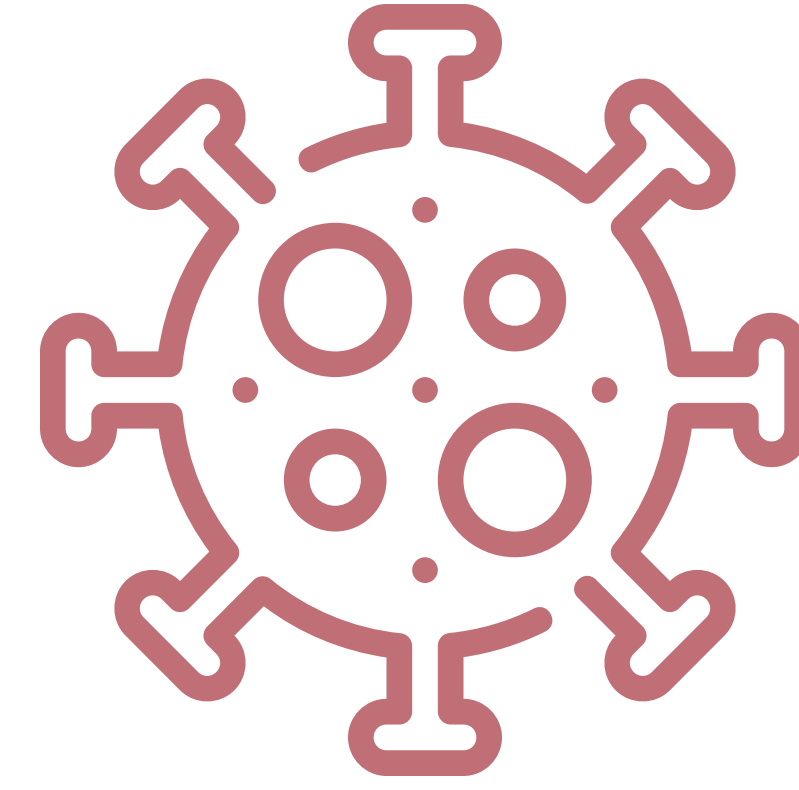
Nuovi casi Covid 19 Monitoraggio settimanale*



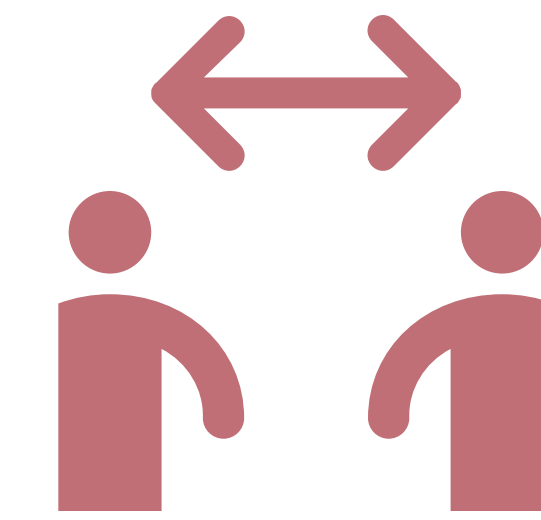
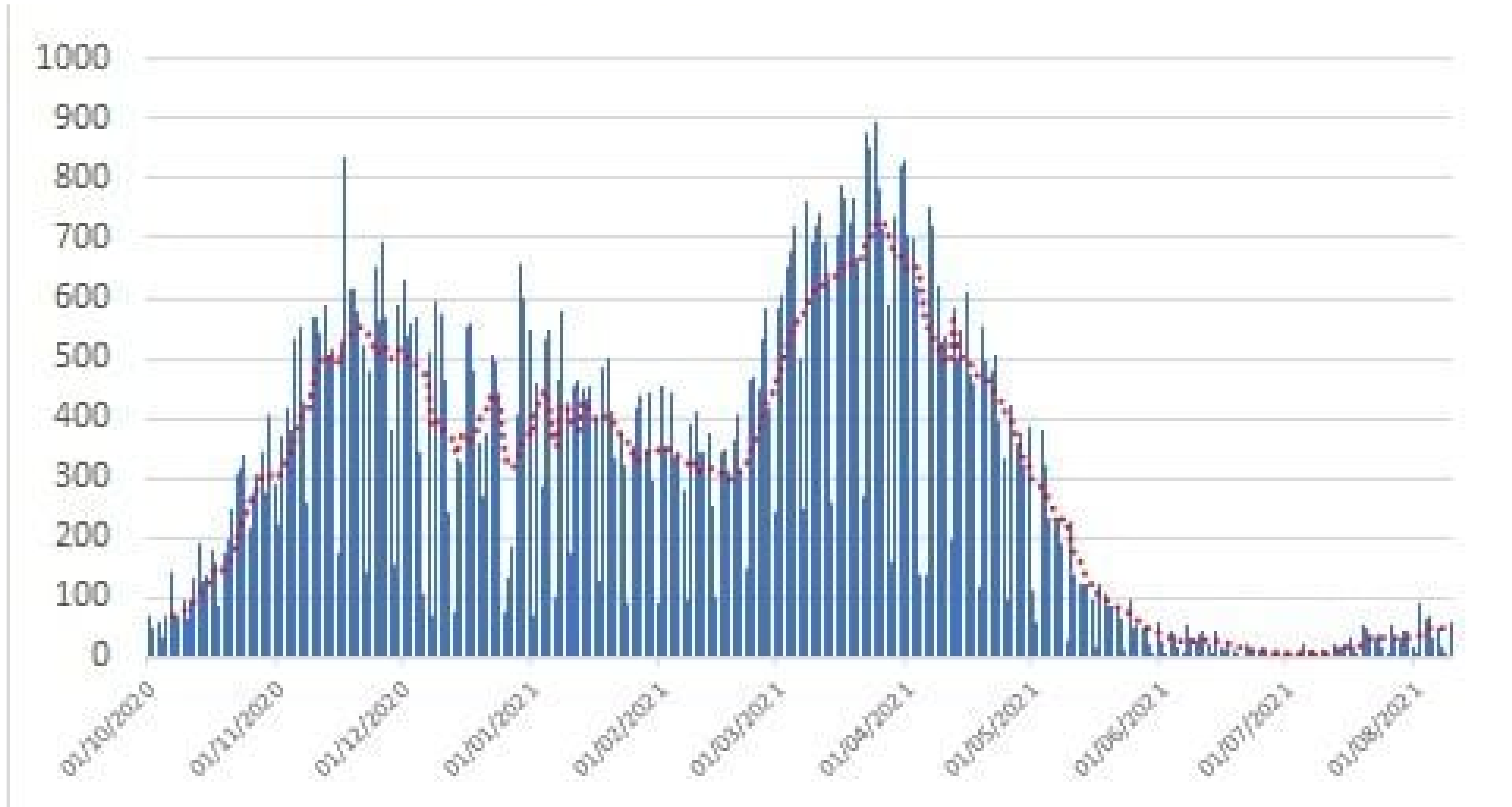
	Settimana 45 (2/08 - 08/08)	Settimana 44 (26/07 - 01/08)
	Tasso * 100mila	Tasso * 100mila
TERRITORIO PROVINCIALE DI BARI	28	27



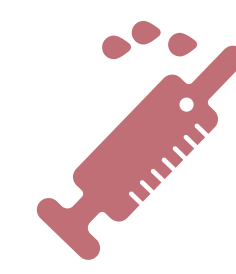
*Le variazioni del numero dei casi e del tasso settimanale, tra un report e l'altro, dipendono statisticamente dal continuo processo di consolidamento dei dati



Nuovi casi per data prelievo



Focus Campagna vaccinale anti Covid 19



Somministrazioni totali*			
Decade di età	Totale	1^ Dose	2^ Dose
TOTALE	1.690.002	933.276	756.726
<20	87.131	59.128	28.003
20-29	172.966	105.428	67.538
30-39	197.434	110.284	87.150
40-49	274.898	151.306	123.592
50-59	319.848	172.145	147.703
60-69	270.091	143.896	126.195
70-79	219.921	115.198	104.723
≥80	147.713	75.891	71.822

*Somministrazioni eseguite da tutte le strutture vaccinali pubbliche e private del territorio provinciale della ASL Bari

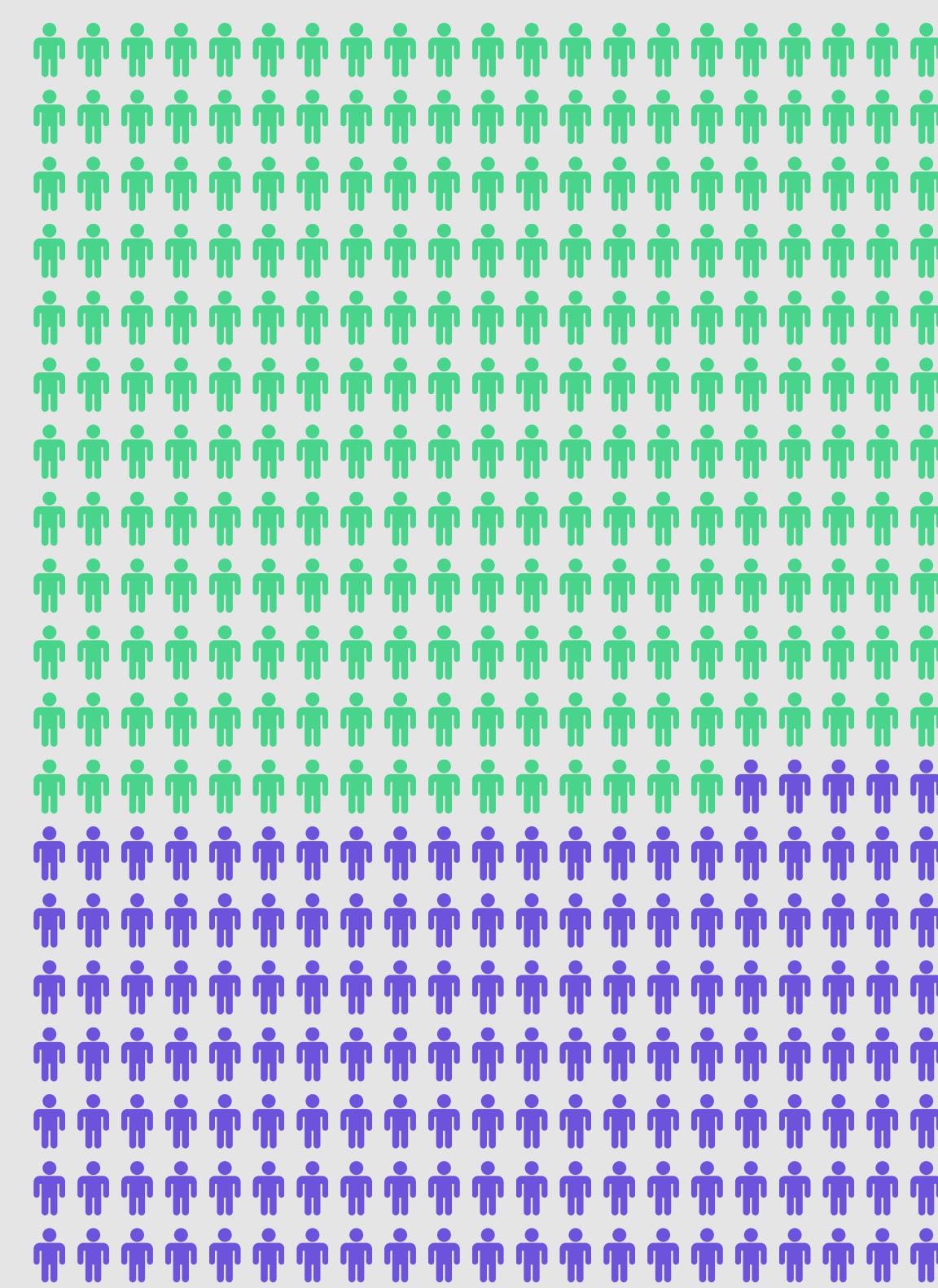
Somministrazioni settimana 6-12 agosto 2021			
Decade di età	Totale	1^ Dose	2^ Dose
TOTALE	45.769	20.552	25.217
<20	11.032	6.415	4.617
20-29	13.025	4.535	8.490
30-39	11.225	3.706	7.519
40-49	4.257	2.605	1.652
50-59	3.071	1.881	1.190
60-69	2.358	907	1.451
70-79	647	396	251
≥80	154	107	47

Somministrazioni per Comune di residenza			
COMUNE	Totale	1^ Dose	2^ Dose
ACQUAVIVA DELLE FONTI	27.858	15.161	12.697
ADELFA	21.879	12.151	9.728
ALBEROBELLO	14.527	7.892	6.635
ALTAMURA	80.768	46.655	34.113
BARI	434.589	237.964	196.625
BINETTO	2.827	1.544	1.283
BITETTO	16.057	8.752	7.305
BITONTO	70.331	38.928	31.403
BITRITTO	14.856	8.176	6.680
CAPURSO	20.174	11.302	8.872
CASAMASSIMA	24.134	13.456	10.678
CASSANO DELLE MURGE	18.958	10.363	8.595
CASTELLANA GROTTE	26.653	14.455	12.198
CELLAMARE	7.141	4.050	3.091
CONVERSANO	35.353	19.193	16.160
CORATO	61.223	33.719	27.504
GIOIA DEL COLLE	35.994	19.566	16.428
GIOVINAZZO	27.538	15.123	12.415
GRAVINA IN PUGLIA	54.745	30.942	23.803
GRUMO APPULA	16.766	9.151	7.615
LOCOROTONDO	19.344	10.548	8.796
MODUGNO	48.872	27.534	21.338
MOLA DI BARI	34.847	18.908	15.939
MOLFETTA	78.291	43.646	34.645
MONOPOLI	66.355	36.721	29.634
NOCI	27.797	14.992	12.805
NOICATTARO	34.922	19.406	15.516
PALO DEL COLLE	27.083	15.034	12.049
POGGIORSINI	1.763	973	790
POLIGNANO A MARE	24.455	13.219	11.236
PUTIGNANO	38.720	20.695	18.025
RUTIGLIANO	25.051	13.784	11.267
RUVO DI PUGLIA	32.439	17.512	14.927
SAMMICHELE DI BARI	9.152	4.913	4.239
SANNICANDRO DI BARI	12.649	7.013	5.636
SANTERAMO IN COLLE	29.732	16.639	13.093
TERLIZZI	35.396	19.406	15.990
TORITTO	11.098	6.114	4.984
TRIGGIANO	34.999	19.565	15.434
TURI	17.233	9.447	7.786
VALENZANO	23.354	13.038	10.316

Riepilogo

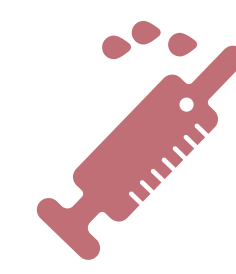


1.690.002

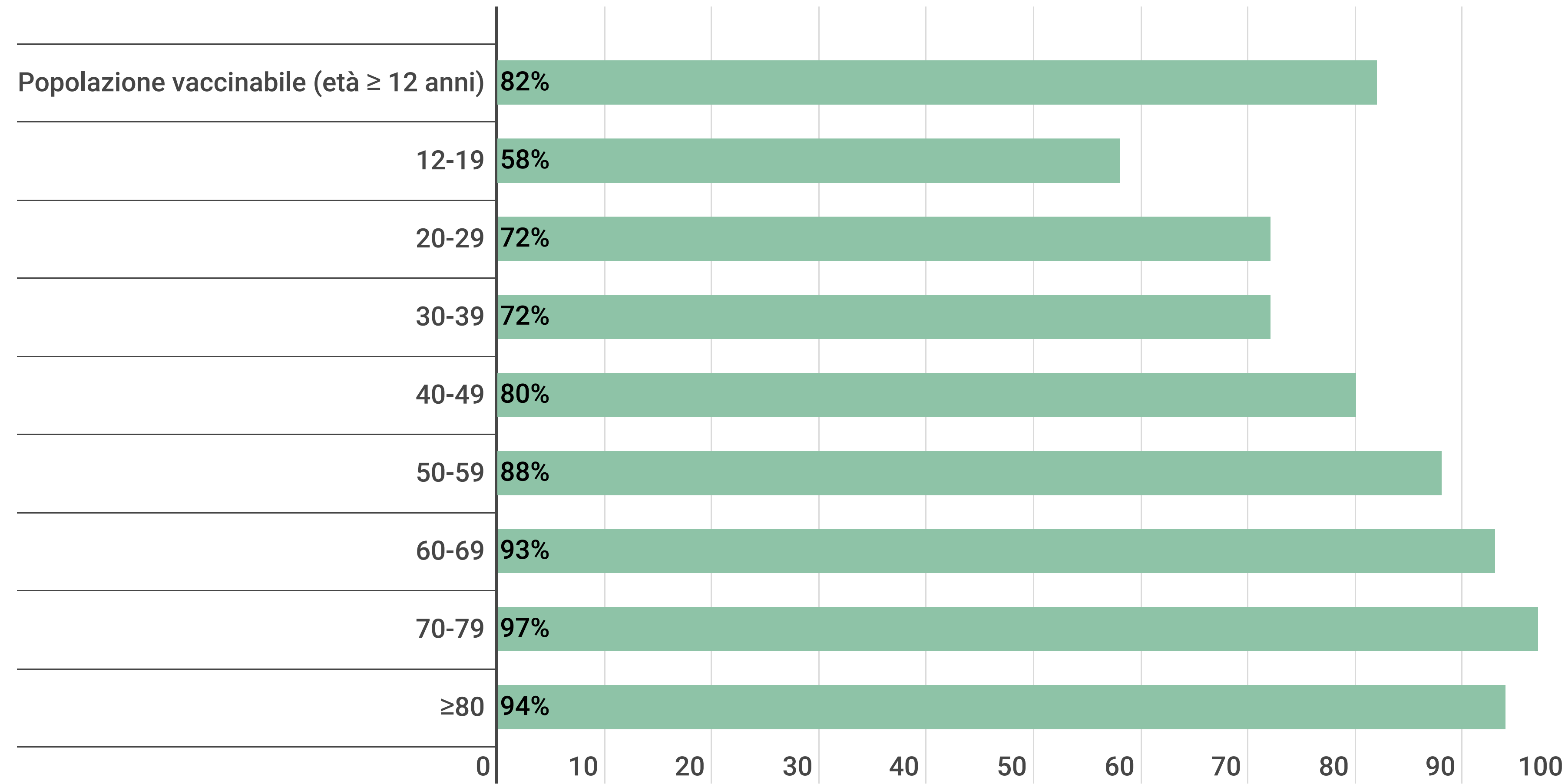


- Prima dose 933.276
- Seconda dose 756.726

Focus Campagna vaccinale anti Covid 19

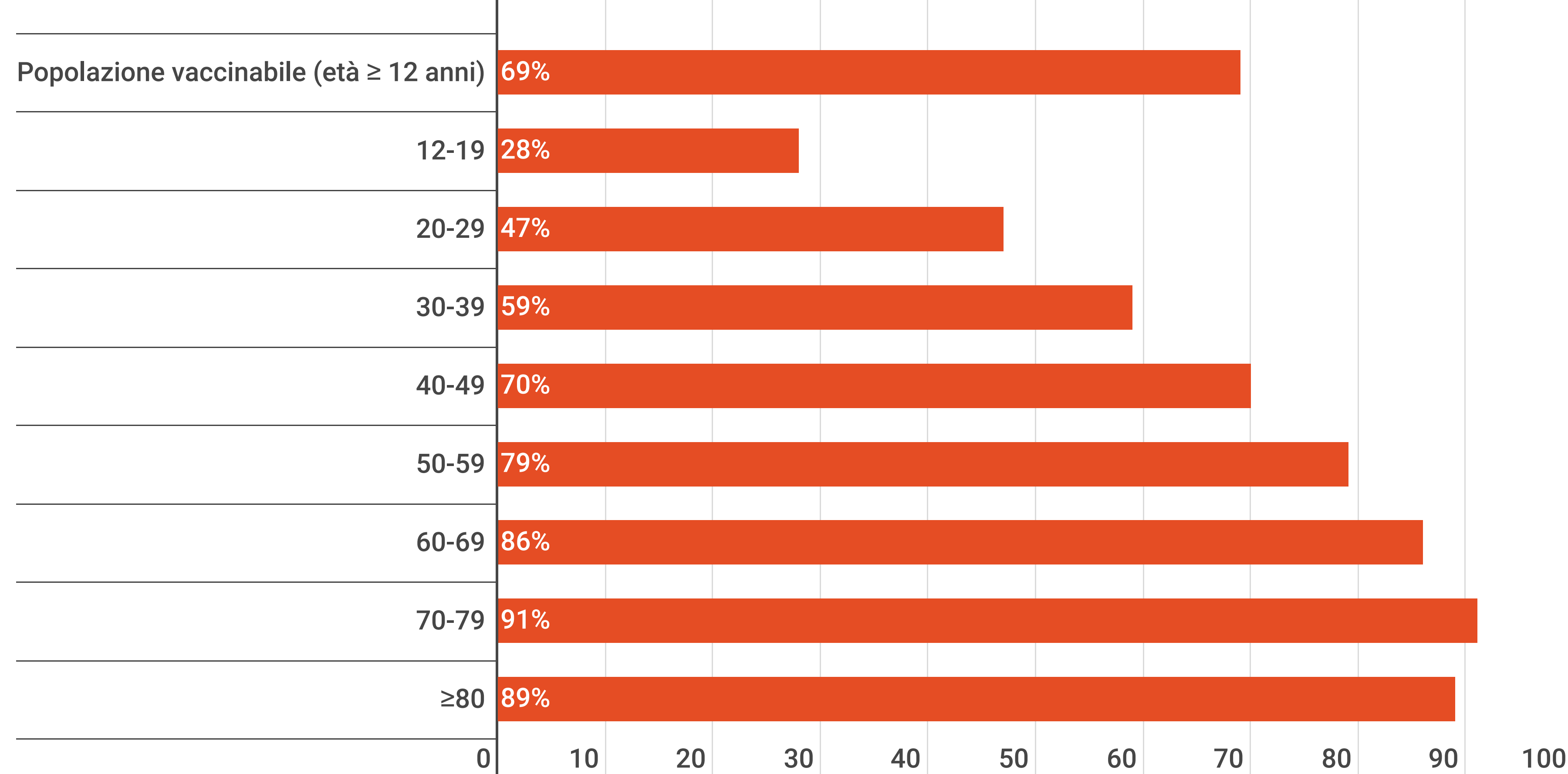


Copertura 1^ dose**

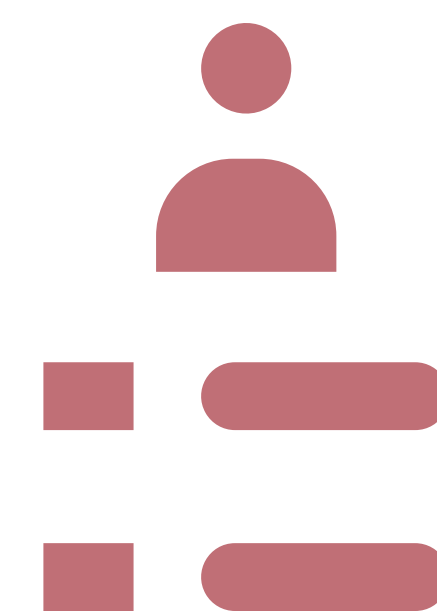


**Calcolata su dati Istat popolazione residente al 1° gennaio 2020 con età ≥ 12 anni e rispetto alle fasce d'età individuate dal Commissario per l'emergenza Covid-19

Copertura ciclo completo**

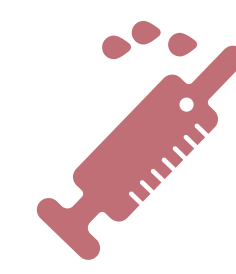


***Ciclo di vaccinazione completo con dose doppia o singola



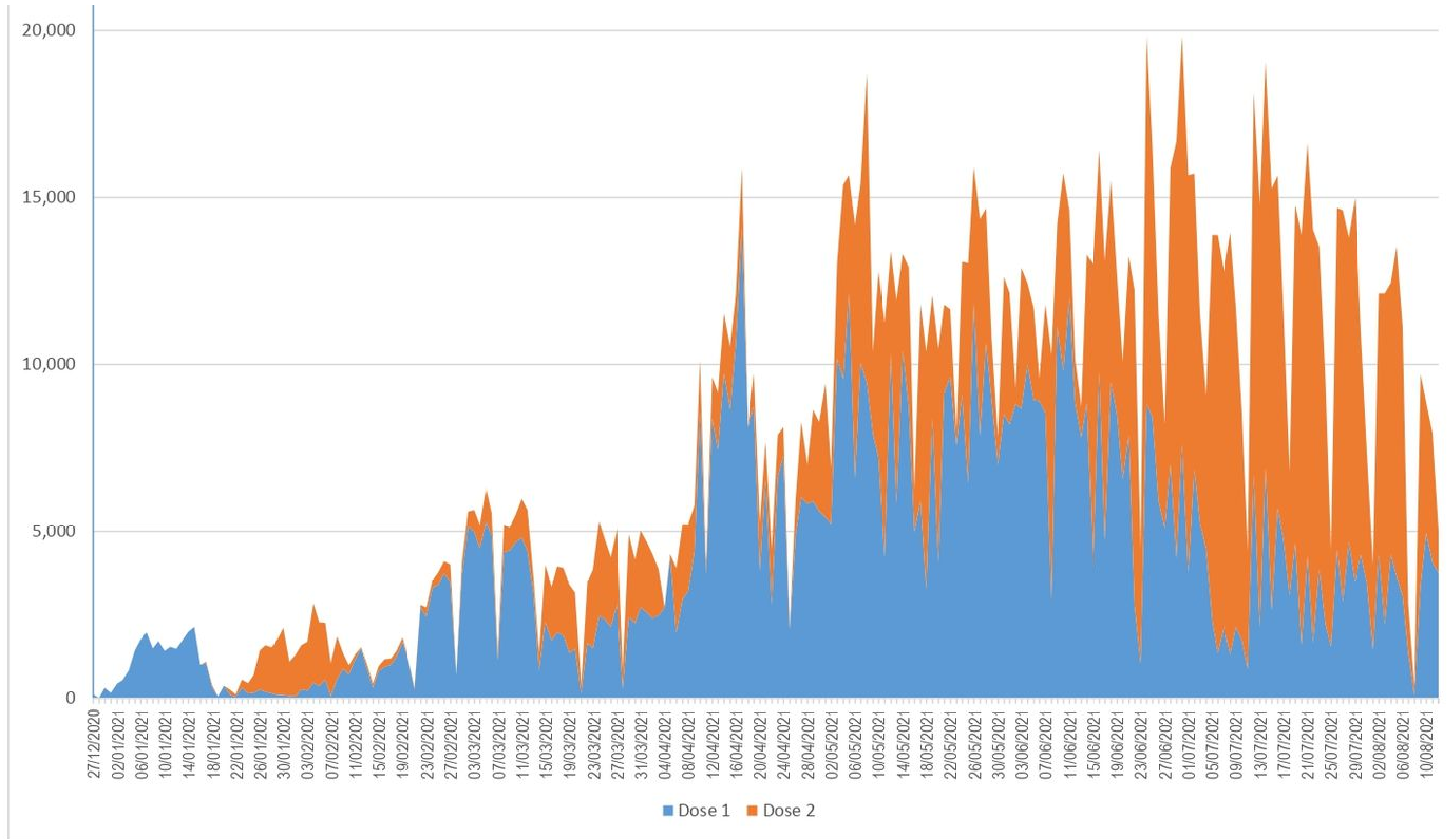
Comune	Popolazione vaccinabile	Dose 1 %	***Ciclo completo %
Totale	1.106.132	82%	69%
ACQUAVIVA DELLE FONTI	18.235	83%	71%
ADELFA	14.986	81%	67%
ALBEROBELLO	9.664	82%	73%
ALTAMURA	61.471	76%	59%
BARI	286.412	83%	71%
BINETTO	1.926	80%	69%
BITETTO	10.465	84%	72%
BITONTO	46.845	83%	70%
BITRITTO	9.951	82%	69%
CAPURSO	13.676	83%	68%
CASAMASSIMA	17.210	78%	64%
CASSANO DELLE MURGE	13.016	80%	68%
CASTELLANA GROTTE	17.318	83%	73%
CELLAMARE	5.034	80%	64%
CONVERSANO	23.193	83%	72%
CORATO	42.403	80%	67%
GIOIA DEL COLLE	24.506	80%	69%
GIOVINAZZO	17.646	86%	74%
GRAVINA IN PUGLIA	38.048	81%	66%
GRUMO APPULA	11.126	82%	70%
LOCOROTONDO	12.712	83%	73%
MODUGNO	33.516	82%	66%
MOLA DI BARI	22.555	84%	74%
MOLFETTA	52.456	83%	71%
MONOPOLI	43.537	84%	72%
NOCI	17.020	88%	78%
NOICATTARO	23.217	84%	69%
PALO DEL COLLE	18.556	81%	68%
POGGIORSINI	1.240	78%	66%
POLIGNANO A MARE	15.827	84%	72%
PUTIGNANO	23.700	87%	78%
RUTIGLIANO	16.501	84%	71%
RUVO DI PUGLIA	22.369	78%	67%
SAMMICHELE DI BARI	5.710	86%	76%
SANNICANDRO DI BARI	8.625	81%	68%
SANTERAMO IN COLLE	23.257	72%	59%
TERLIZZI	23.583	82%	71%
TORITTO	7.319	84%	70%
TRIGGIANO	23.808	82%	68%
TURI	11.700	81%	68%
VALENZANO	15.793	83%	68%

Focus Campagna vaccinale anti Covid 19



Andamento per dose

27 dicembre 2020-12 agosto 2021



Tipologia vaccini

