



## Report n° 84 – ottobre 2022

Bari, 28 ottobre 2022 – Torna in discesa la curva delle nuove positività al Sars Cov 2 nel territorio di Bari. Dopo il rallentamento delle due precedenti settimane, nell'ultimo monitoraggio la tendenza vira verso una chiara diminuzione della circolazione del virus: meno 15,6%, con un tasso d'incidenza settimanale che passa da 268,4 casi ogni 100mila abitanti a 226,6. In valore assoluto si scende sotto la soglia dei 3mila casi, con un totale di 2.787 positività registrate tra il 17 e il 23 ottobre e una "frenata" generalizzata che riguarda 32 comuni su 41.

La campagna vaccinale anti-Covid conserva un livello sostenuto di somministrazioni. Sono infatti 6.260 i vaccini erogati in sette giorni, con una preponderanza di quarte dosi (89%) e l'utilizzo quasi esclusivo del vaccino bivalente nella formulazione aggiornata (98,4%), oltre ad un costante contributo dei medici di Medicina generale (3.114 dosi iniettate).

Nel complesso sono stati somministrati 3 milioni e 128.712 vaccini anti-Covid, di cui 1 milione e 123.622 prime dosi, 1 milione e 88.491 seconde, 834.822 terze e 81.777 quarte dosi.

La copertura vaccinale con tre dosi guadagna ancora terreno, avendo raggiunto l'80,3% tra gli over 12 che hanno completato il ciclo primario almeno quattro mesi fa. In crescita anche la protezione con quattro dosi, in particolare nella fascia degli over 60: il 24,3% è vaccinato. La copertura è più elevata tra gli ultraottantenni (38,9%) e in progresso sia tra i 70-79enni (25,1%) sia nella fascia 60-69 anni (15,2%).

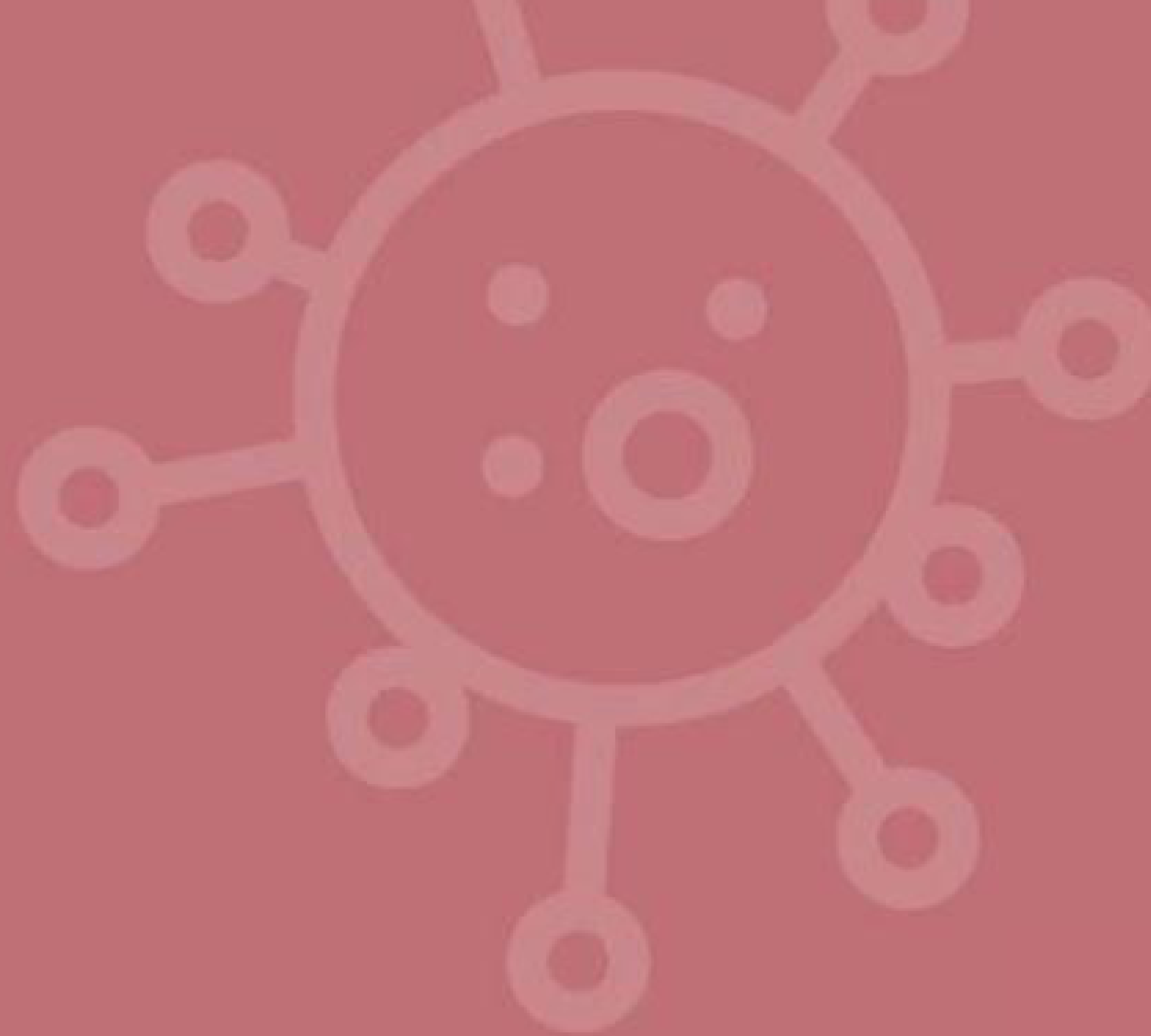
Proteggersi dalle conseguenze più gravi della malattia, attraverso la vaccinazione, è più che mai facile e veloce: è possibile farlo nei 22 centri della ASL, dal medico di Medicina generale e anche nelle farmacie aderenti alla campagna.

### **Il Direttore Generale**

---

Massimo D'Onofrio  
Specialista nei rapporti con i media – giornalista pubblico  
Cell. 3497465843  
Cell. aziendale 3398749922  
E-mail [massimodonofrio69@gmail.com](mailto:massimodonofrio69@gmail.com)  
E-mail aziendale [massimo.donofrio@asl.bari.it](mailto:massimo.donofrio@asl.bari.it)

# Report ASL Bari Covid 19 e Campagna vaccinale



A cura di:

Unità Operativa Controllo di Gestione

Unità Operativa Informazione e Comunicazione

Dipartimento di Prevenzione

Unità Operativa Sistemi Informativi

Con il contributo di:

Area Epidemiologia e Care Intelligence - ARESS Puglia

 **ASL Bari**  
PugliaSalute

*Report n° 84 / ottobre 2022*

# Report ASL Bari

## Il commento del Direttore Generale



” Bari, 28 ottobre 2022 – Torna in discesa la curva delle nuove positività al Sars Cov 2 nel territorio di Bari. Dopo il rallentamento delle due precedenti settimane, nell’ultimo monitoraggio la tendenza vira verso una chiara diminuzione della circolazione del virus: meno 15,6%, con un tasso d’incidenza settimanale che passa da 268,4 casi ogni 100mila abitanti a 226,6. In valore assoluto si scende sotto la soglia dei 3mila casi, con un totale di 2.787 positività registrate tra il 17 e il 23 ottobre e una “frenata” generalizzata che riguarda 32 comuni su 41.

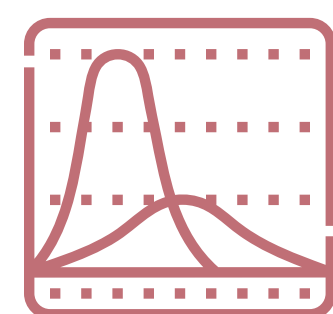
La campagna vaccinale anti-Covid conserva un livello sostenuto di somministrazioni. Sono infatti 6.260 i vaccini erogati in sette giorni, con una preponderanza di quarte dosi (89%) e l’utilizzo quasi esclusivo del vaccino bivalente nella formulazione aggiornata (98,4%), oltre ad un costante contributo dei medici di Medicina generale (3.114 dosi iniettate). Nel complesso sono stati somministrati 3 milioni e 128.712 vaccini anti-Covid, di cui 1 milione e 123.622 prime dosi, 1 milione e 88.491 seconde, 834.822 terze e 81.777 quarte dosi.

La copertura vaccinale con tre dosi guadagna ancora terreno, avendo raggiunto l’80,3% tra gli over 12 che hanno completato il ciclo primario almeno quattro mesi fa. In crescita anche la protezione con quattro dosi, in particolare nella fascia degli over 60: il 24,3% è vaccinato. La copertura è più elevata tra gli ultraottantenni (38,9%) e in progresso sia tra i 70-79enni (25,1%) sia nella fascia 60-69 anni (15,2%).

Proteggersi dalle conseguenze più gravi della malattia, attraverso la vaccinazione, è più che mai facile e veloce: è possibile farlo nei 22 centri della ASL, dal medico di Medicina generale e anche nelle farmacie aderenti alla campagna.

”

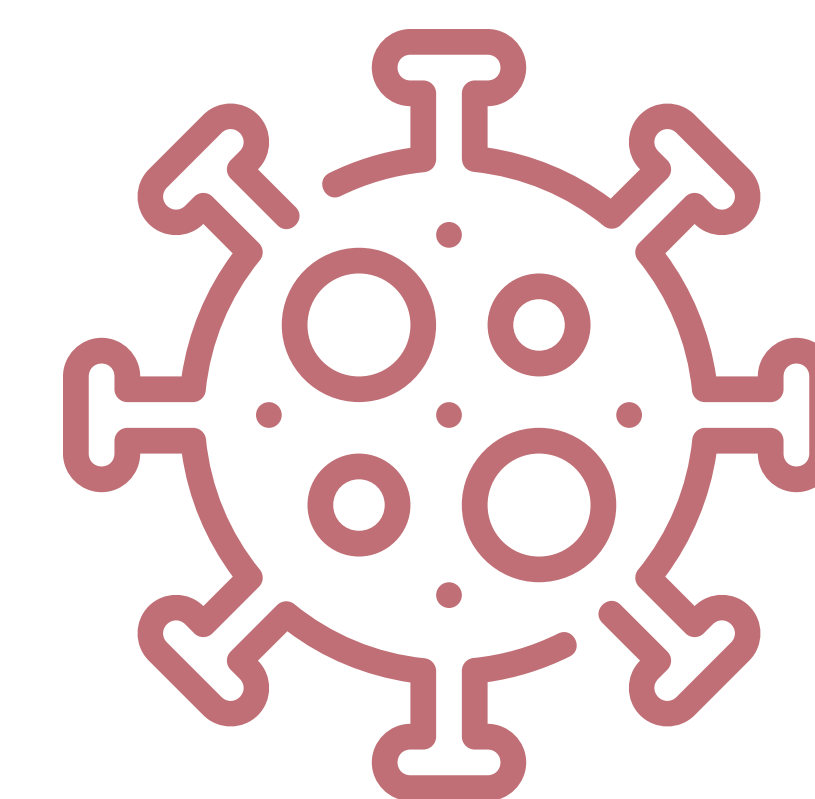
## Nuovi casi Covid 19 Monitoraggio settimanale\*



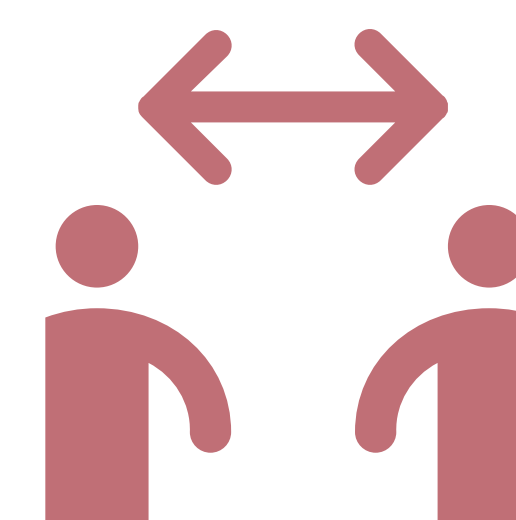
	Settimana 108 (17/10 - 23/10)		Settimana 107 (10/10 - 16/10)		Settimana 106 (03/10 - 09/10)	
	Nuovi casi	Tasso * 100mila	Nuovi casi	Tasso * 100mila	Nuovi casi	Tasso * 100mila
<b>TERRITORIO PROVINCIALE DI BARI</b>	<b>2.787</b>	<b>226,5</b>	<b>3.302</b>	<b>268,4</b>	<b>3.135</b>	<b>254,8</b>

## Nuovi casi Covid 19 - Dettaglio per Comuni di residenza\*

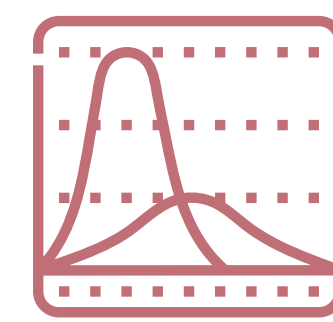
Comune	Settimana 108 (17/10 - 23/10)		Settimana 107 (10/10 - 16/10)		Settimana 106 (03/10 - 09/10)	
	Nuovi casi	Tasso * 100mila	Nuovi casi	Tasso * 100mila	Nuovi casi	Tasso * 100mila
ACQUAVIVA DELLE FONTI	54	267,5	67	331,9	66	326,9
ADELFA	39	234,1	43	258,1	33	198,1
ALBEROBELLO	25	236,0	63	594,6	56	528,6
ALTAMURA	144	205,7	142	202,9	138	197,1
BARI	784	248,7	911	288,9	896	284,2
BINETTO	0	0,0	13	592,8	6	273,6
BITETTO	32	268,0	41	343,4	18	150,8
BITONTO	83	158,0	85	161,8	77	146,5
BITRITTO	17	150,8	17	150,8	16	141,9
CAPURSO	22	143,6	28	182,7	40	261,1
CASAMASSIMA	43	220,9	46	236,3	58	298,0
CASSANO DELLE MURGE	34	233,0	21	143,9	21	143,9
CASTELLANA GROTTE	66	342,6	88	456,8	80	415,3
CELLAMARE	10	174,8	6	104,9	10	174,8
CONVERSANO	58	224,1	75	289,8	83	320,7
CORATO	49	103,0	44	92,5	61	128,3
GIOIA DEL COLLE	90	331,9	104	383,6	68	250,8
GIOVINAZZO	39	199,8	30	153,7	33	169,0
GRAVINA IN PUGLIA	58	135,1	63	146,8	59	137,5
GRUMO APPULA	22	177,7	28	226,2	19	153,5



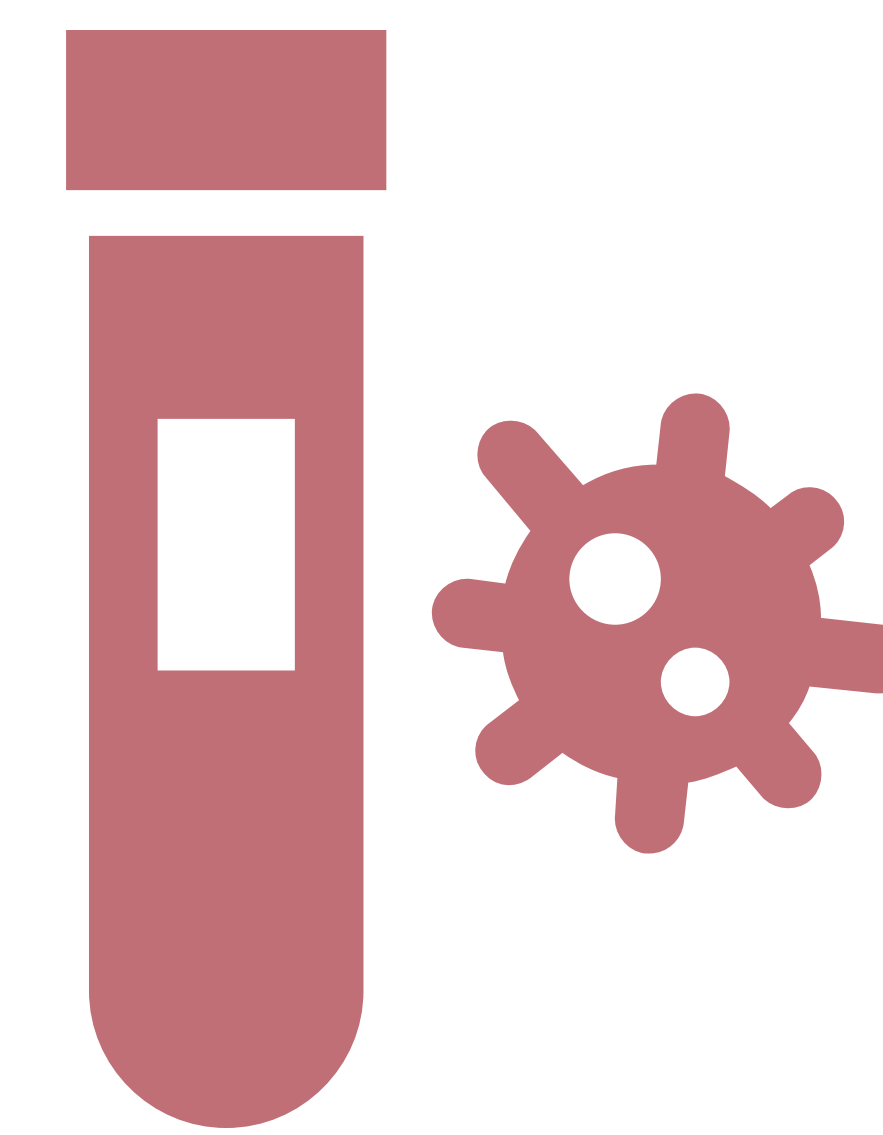
\*Le variazioni del numero dei casi e del tasso settimanale, tra un report e l'altro, dipendono statisticamente dal continuo processo di consolidamento dei dati



## Nuovi casi Covid 19 - Dettaglio per Comuni di residenza\*

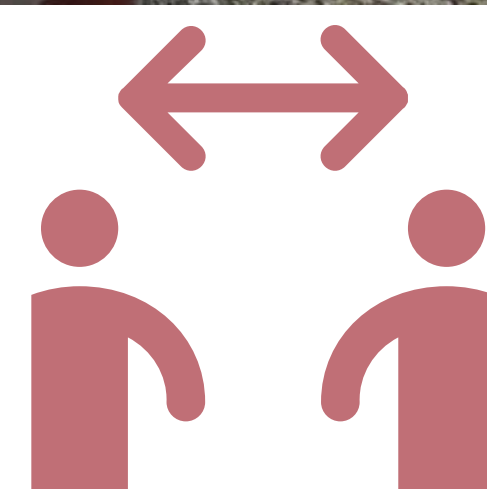
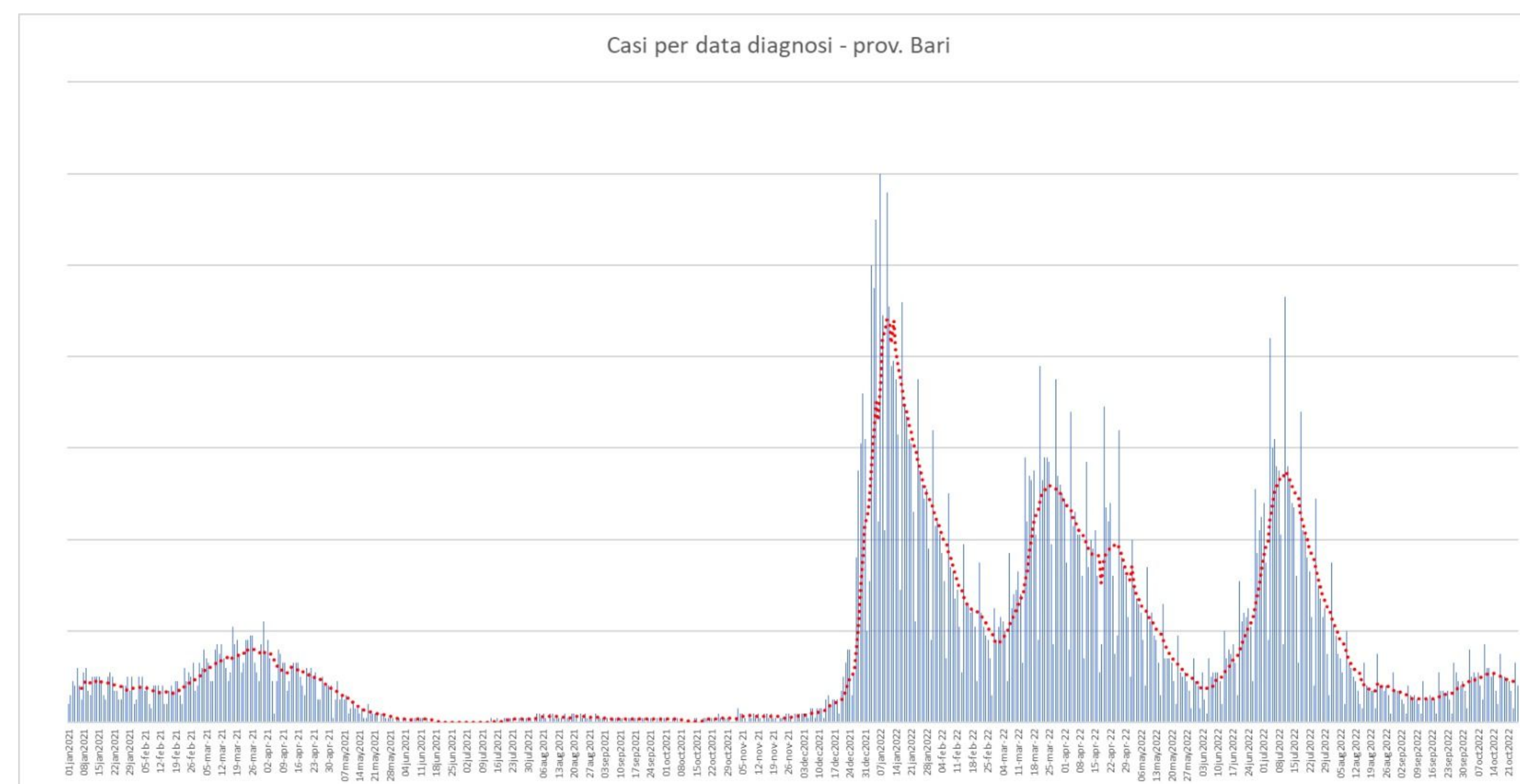


Comune	Settimana 108 (17/10 - 23/10)		Settimana 107 (10/10 - 16/10)		Settimana 106 (03/10 - 09/10)	
	Nuovi casi	Tasso * 100mila	Nuovi casi	Tasso * 100mila	Nuovi casi	Tasso * 100mila
LOCOROTONDO	35	248,1	54	382,8	45	319,0
MODUGNO	74	197,0	100	266,3	101	268,9
MOLA DI BARI	63	254,4	105	424,0	91	367,5
MOLFETTA	100	172,0	121	208,1	95	163,4
MONOPOLI	165	343,0	223	463,6	189	392,9
NOCI	60	321,7	79	423,6	96	514,7
NOICATTARO	48	184,4	67	257,3	50	192,0
PALO DEL COLLE	46	220,2	56	268,1	43	205,8
POGGIORSINI	1	74,7	1	74,7	0	0,0
POLIGNANO A MARE	47	267,6	62	353,0	67	381,5
PUTIGNANO	76	291,7	105	403,0	112	429,8
RUTIGLIANO	57	309,2	41	222,4	38	206,1
RUVO DI PUGLIA	60	240,8	43	172,6	22	88,3
SAMMICHELE DI BARI	12	192,1	20	320,2	21	336,2
SANNICANDRO DI BARI	11	113,9	28	290,0	24	248,6
SANTERAMO IN COLLE	77	297,0	60	231,4	94	362,6
TERLIZZI	38	144,7	47	179,0	47	179,0
TORITTO	14	171,7	15	184,0	15	184,0
TRIGGIANO	60	226,3	54	203,7	43	162,2
TURI	37	283,8	49	375,8	40	306,8
VALENZANO	37	212,1	57	326,8	64	367,0

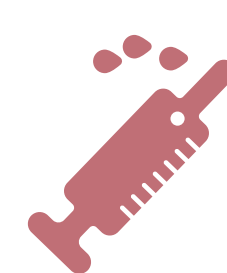


Nuovi casi

\*Le variazioni del numero dei casi e del tasso settimanale, tra un report e l'altro, dipendono statisticamente dal continuo processo di consolidamento dei dati



## Focus Campagna vaccinale anti Covid 19



Somministrazioni totali*					
Decade di età	Totale	1^ Dose	2^ Dose	3^ Dose	4^ dose
<b>TOTALE</b>	<b>3.128.712</b>	<b>1.123.622</b>	<b>1.088.491</b>	<b>834.822</b>	<b>81.777</b>
5-11	82.343	44.493	37.850	=	=
12-19	249.390	98.229	93.747	57.302	112
20-29	345.169	129.114	124.524	90.725	806
30-39	366.012	136.550	131.450	96.975	1.037
40-49	468.510	173.055	166.844	126.954	1.657
50-59	532.330	190.558	185.946	151.818	4.008
60-69	454.978	153.351	151.415	130.551	19.661
70-79	372.711	119.967	119.298	107.109	26.337
≥80	257.269	78.305	77.417	73.388	28.159

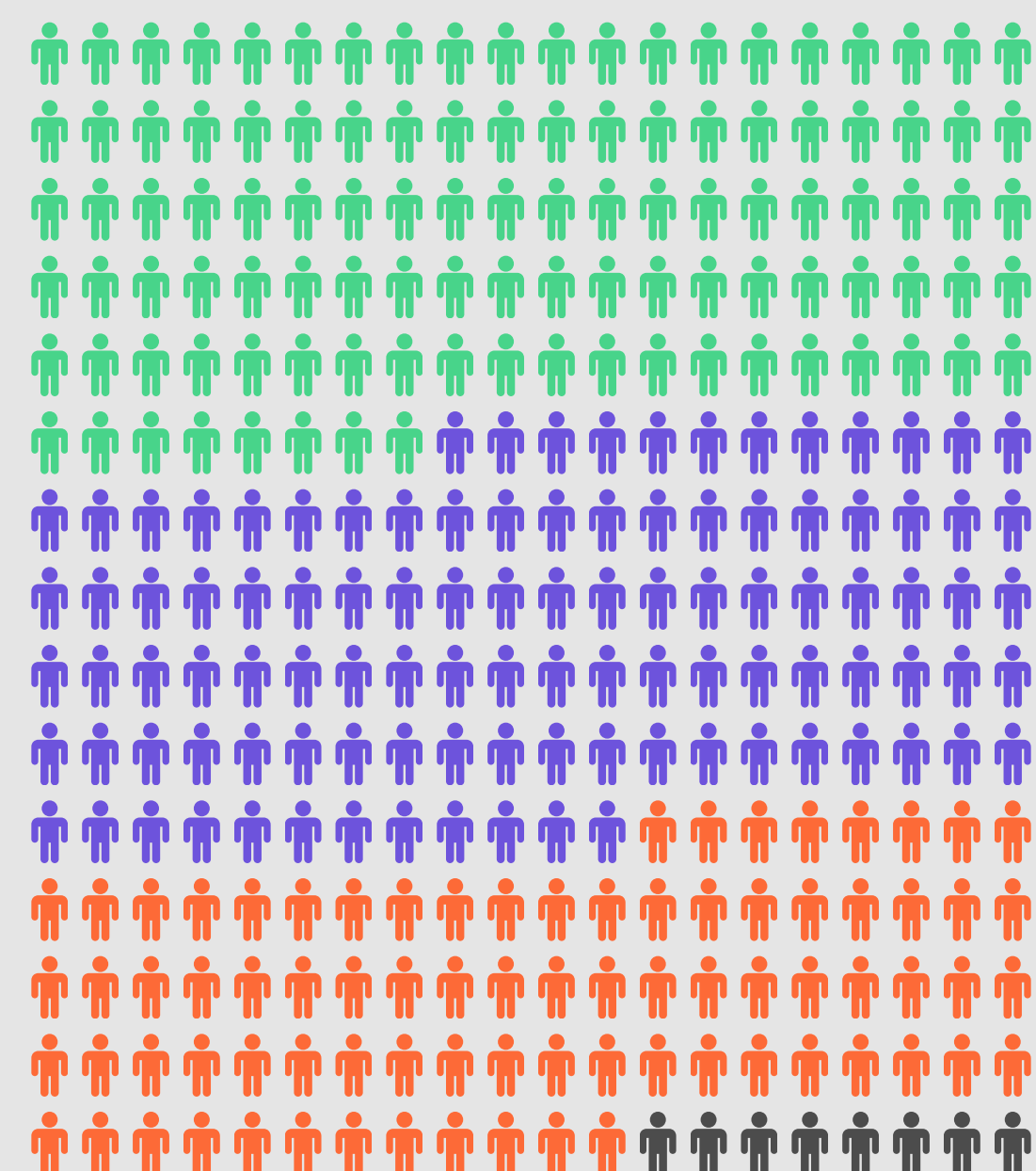
\*Somministrazioni eseguite da tutte le strutture vaccinali pubbliche e private del territorio provinciale della ASL Bari

Somministrazioni settimana 21-27 ottobre 2022*					
Decade di età	Totale	1^ Dose	2^ Dose	3^ Dose	4^ dose
<b>TOTALE</b>	<b>6.260</b>	<b>29</b>	<b>32</b>	<b>623</b>	<b>5.576</b>
5-11	1	=	1	=	=
12-19	54	3	5	21	25
20-29	208	2	3	32	171
30-39	247	5	4	33	205
40-49	302	2	3	49	248
50-59	664	2	3	74	585
60-69	1.665	4	2	187	1.472
70-79	1.994	5	4	167	1.818
>80	1.125	6	7	60	1.052

Somministrazioni per Comune di residenza					
COMUNE	Totale	1^ Dose	2^ Dose	3^ Dose	4^ Dose
ACQUAVIVA DELLE FONTI	50.455	17.647	17.247	13.950	1.611
ADELFA	40.558	14.446	13.998	10.926	1.188
ALBEROBELLO	25.550	9.142	8.965	6.914	529
ALTAMURA	152.432	57.663	55.214	37.590	1.965
BARI	800.827	283.986	275.985	215.265	25.591
BINETTO	5.169	1.856	1.798	1.404	111
BITETTO	29.382	10.548	10.281	8.032	521
BITONTO	130.448	47.159	45.654	34.570	3.065
BITRITTO	27.299	9.810	9.549	7.480	460
CAPURSO	37.709	13.553	13.173	10.014	969
CASAMASSIMA	46.054	16.721	16.240	12.296	797
CASSANO DELLE MURGE	36.300	12.851	12.510	9.825	1.114
CASTELLANA GROTTE	47.647	16.952	16.583	13.113	999
CELLAMARE	13.693	5.048	4.917	3.542	186
CONVERSANO	64.758	22.945	22.421	17.857	1.535
CORATO	115.586	41.099	39.696	31.094	3.697
GIOIA DEL COLLE	66.436	23.338	22.615	18.295	2.188
GIOVINAZZO	50.263	17.557	17.023	13.779	1.904
GRAVINA IN PUGLIA	101.700	37.420	35.969	26.025	2.286
GRUMO APPULA	30.102	10.907	10.589	8.165	441
LOCOROTONDO	34.574	12.328	12.064	9.415	767
MODUGNO	91.228	32.906	31.988	24.139	2.195
MOLA DI BARI	63.075	22.075	21.554	17.441	2.005
MOLFETTA	145.668	51.966	50.414	38.463	4.825
MONOPOLI	121.054	43.104	42.111	32.902	2.937
NOCI	48.427	16.948	16.721	13.706	1.052
NOICATTARO	64.593	22.920	22.408	17.386	1.879
PALO DEL COLLE	50.409	18.383	17.759	13.404	863
POGGIORSINI	3.078	1.116	1.085	835	42
POLIGNANO A MARE	44.273	15.685	15.367	12.361	860
PUTIGNANO	67.401	23.458	23.049	19.264	1.630
RUTIGLIANO	45.540	16.130	15.785	12.499	1.126
RUVU DI PUGLIA	59.647	21.225	20.265	16.657	1.500
SAMMICHELE DI BARI	16.202	5.628	5.505	4.549	520
SANNICANDRO DI BARI	23.321	8.376	8.154	6.242	549
SANTERAMO IN COLLE	56.341	21.114	20.206	14.263	758
TERLIZZI	64.338	23.170	22.152	17.543	1.473
TORITTO	20.778	7.233	7.089	5.682	774
TRIGGIANO	65.036	23.347	22.725	17.420	1.544
TURI	32.014	11.306	11.016	8.748	944
VALENZANO	43.418	15.515	15.036	11.687	1.180

### Riepilogo

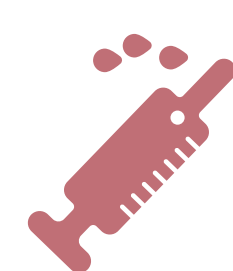
3.128.712



- Prima dose 1.123.622
- Seconda dose 1.088.491
- Terza dose 834.822
- Quarta dose 81.777

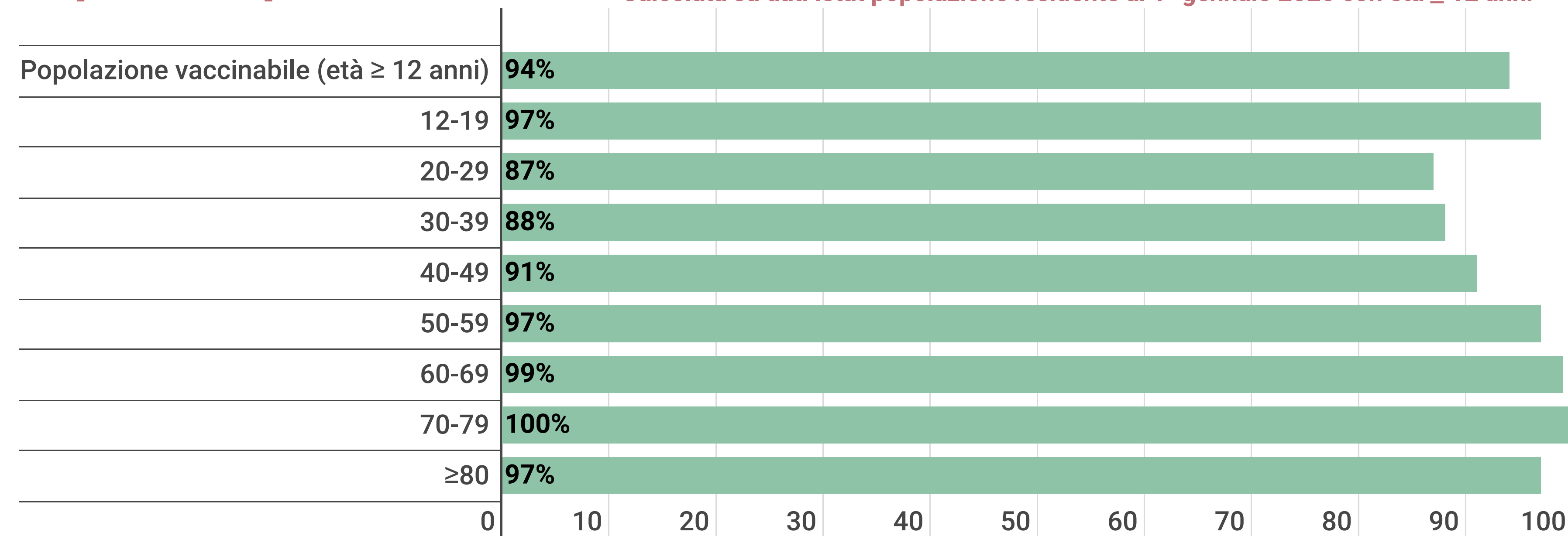


# Focus Campagna vaccinale anti Covid 19



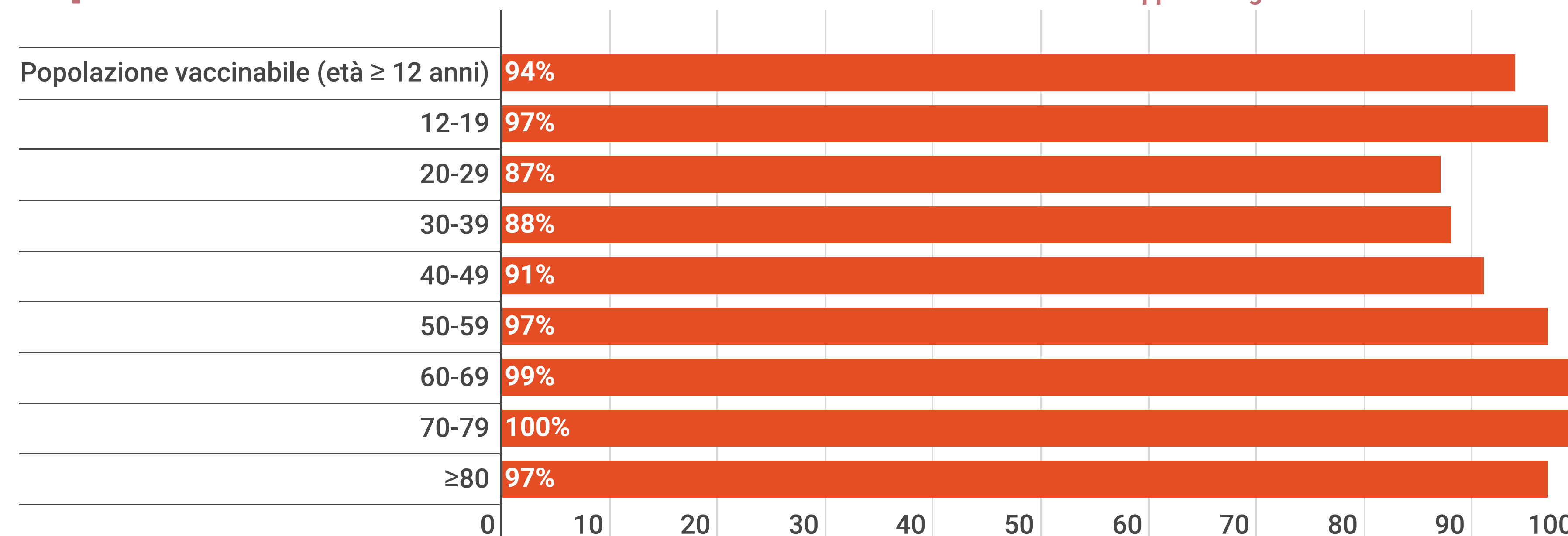
## Copertura prima dose\*\*

\*\*Calcolata su dati Istat popolazione residente al 1° gennaio 2020 con età ≥ 12 anni

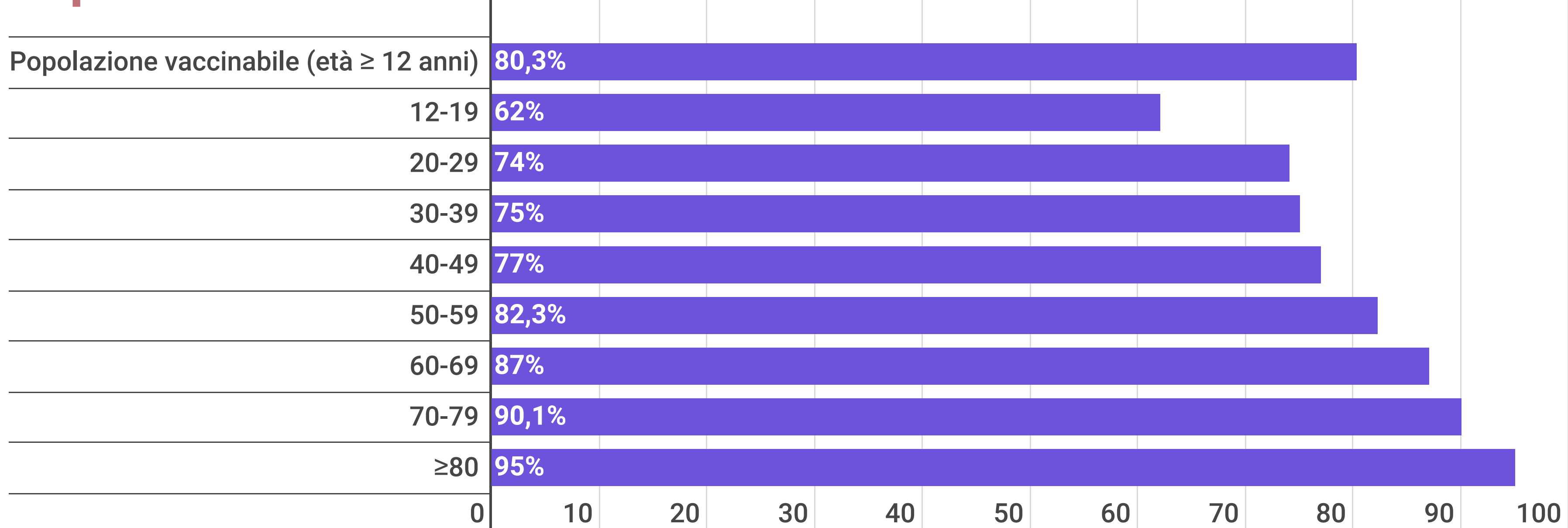


## Copertura seconda dose\*\*\*

\*\*\* Ciclo di vaccinazione con dose doppia o singola

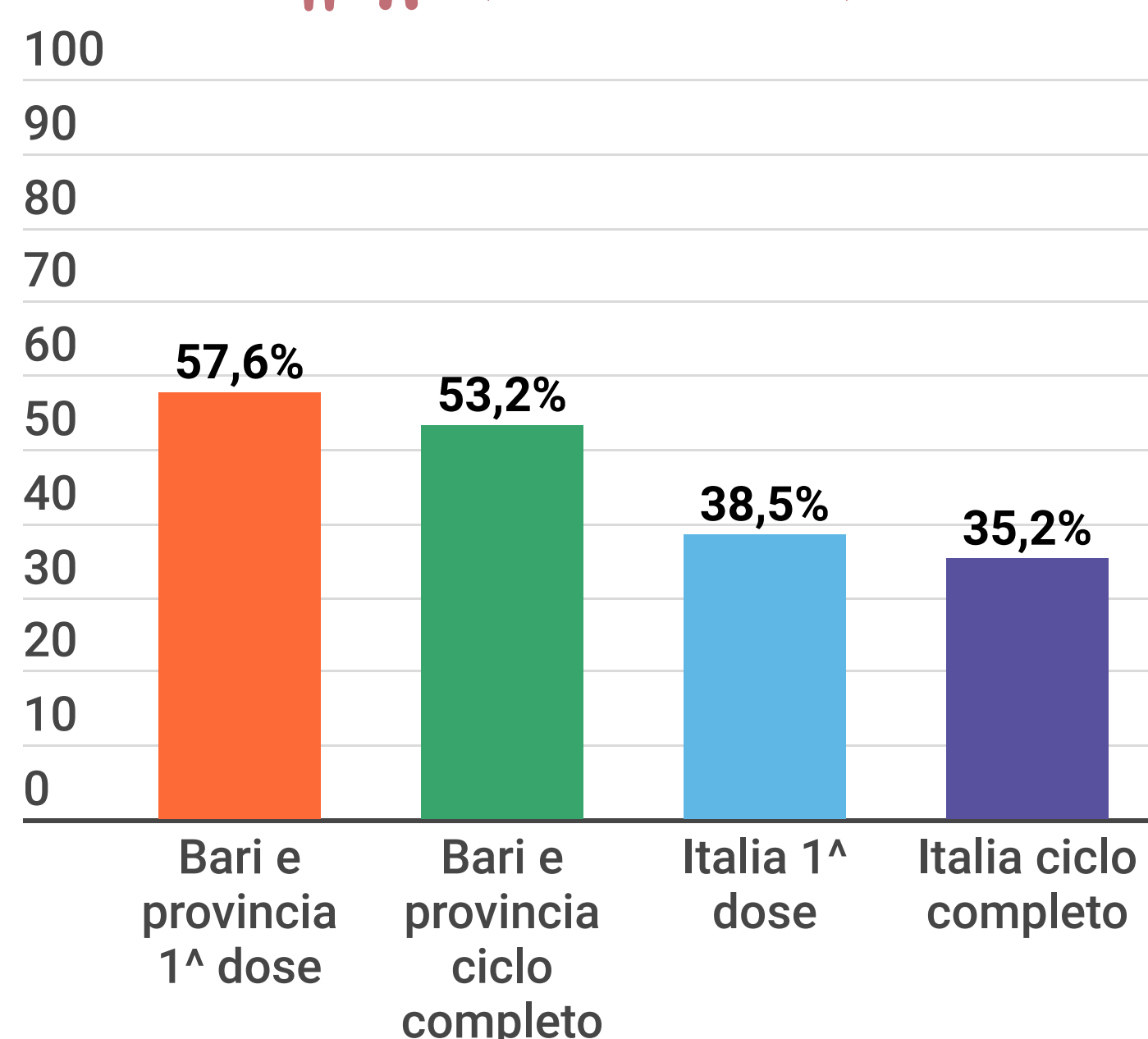


## Copertura terza dose\*\*\*\*



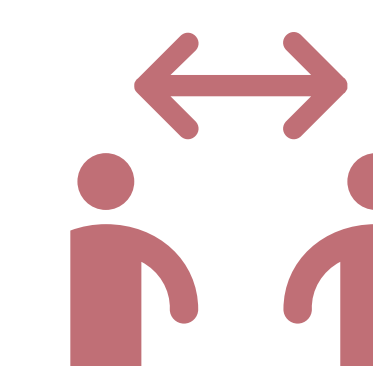
\*\*\*\* Calcolata sulla popolazione over 12 che ha completato il ciclo primario almeno 4 mesi fa

## Copertura 5-11 anni (1ª e 2ª dose)

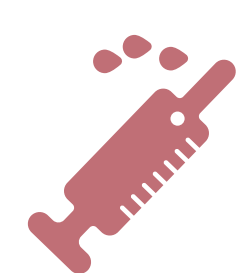


## Copertura vaccinale per Comune di residenza e popolazione vaccinabile

Comune	Popolazione vaccinabile	**Dose 1 %	***Dose 2 %	****Dose 3 %
<b>Totale</b>	<b>1.106.088</b>	<b>94%</b>	<b>94%</b>	<b>80,3%</b>
ACQUAVIVA DELLE FONTI	18.235	93%	93%	83%
ADELFA	14.986	93%	93%	81%
ALBEROBELLO	9.664	92%	92%	79%
ALTAMURA	61.471	91%	91%	70%
BARI	286.412	95%	95%	81%
BINETTO	1.923	91%	91%	82%
BITETTO	10.465	95%	95%	83%
BITONTO	46.845	96%	96%	79%
BITRITTO	9.944	94%	94%	81%
CAPURSO	13.674	95%	95%	79%
CASAMASSIMA	17.202	93%	93%	79%
CASSANO DELLE MURGE	13.016	95%	95%	82%
CASTELLANA GROTTE	17.318	94%	94%	82%
CELLAMARE	5.032	96%	96%	75%
CONVERSANO	23.193	94%	94%	83%
CORATO	42.403	93%	93%	81%
GIOIA DEL COLLE	24.506	91%	91%	84%
GIOVINAZZO	17.646	95%	95%	85%
GRAVINA IN PUGLIA	38.048	95%	95%	75%
GRUMO APPULA	11.123	94%	94%	80%
LOCOROTONDO	12.709	93%	93%	81%
MODUGNO	33.516	93%	93%	79%
MOLA DI BARI	22.555	93%	93%	84%
MOLFETTA	52.456	94%	94%	80%
MONOPOLI	43.537	95%	95%	81%
NOCI	17.020	95%	95%	86%
NOICATTARO	23.217	93%	93%	81%
PALO DEL COLLE	18.554	94%	94%	79%
POGGIORSINI	1.236	88%	88%	78%
POLIGNANO A MARE	15.825	95%	95%	84%
PUTIGNANO	23.700	95%	95%	86%
RUTIGLIANO	16.501	93%	93%	83%
RUVU DI PUGLIA	22.369	91%	91%	85%
SAMMICHELE DI BARI	5.709	95%	95%	86%
SANNICANDRO DI BARI	8.625	93%	93%	80%
SANTERAMO IN COLLE	23.257	89%	89%	72%
TERLIZZI	23.583	94%	94%	82%
TORITTO	7.319	95%	95%	83%
TRIGGIANO	23.803	94%	94%	80%
TURI	11.700	92%	92%	83%
VALENZANO	15.791	95%	95%	80%

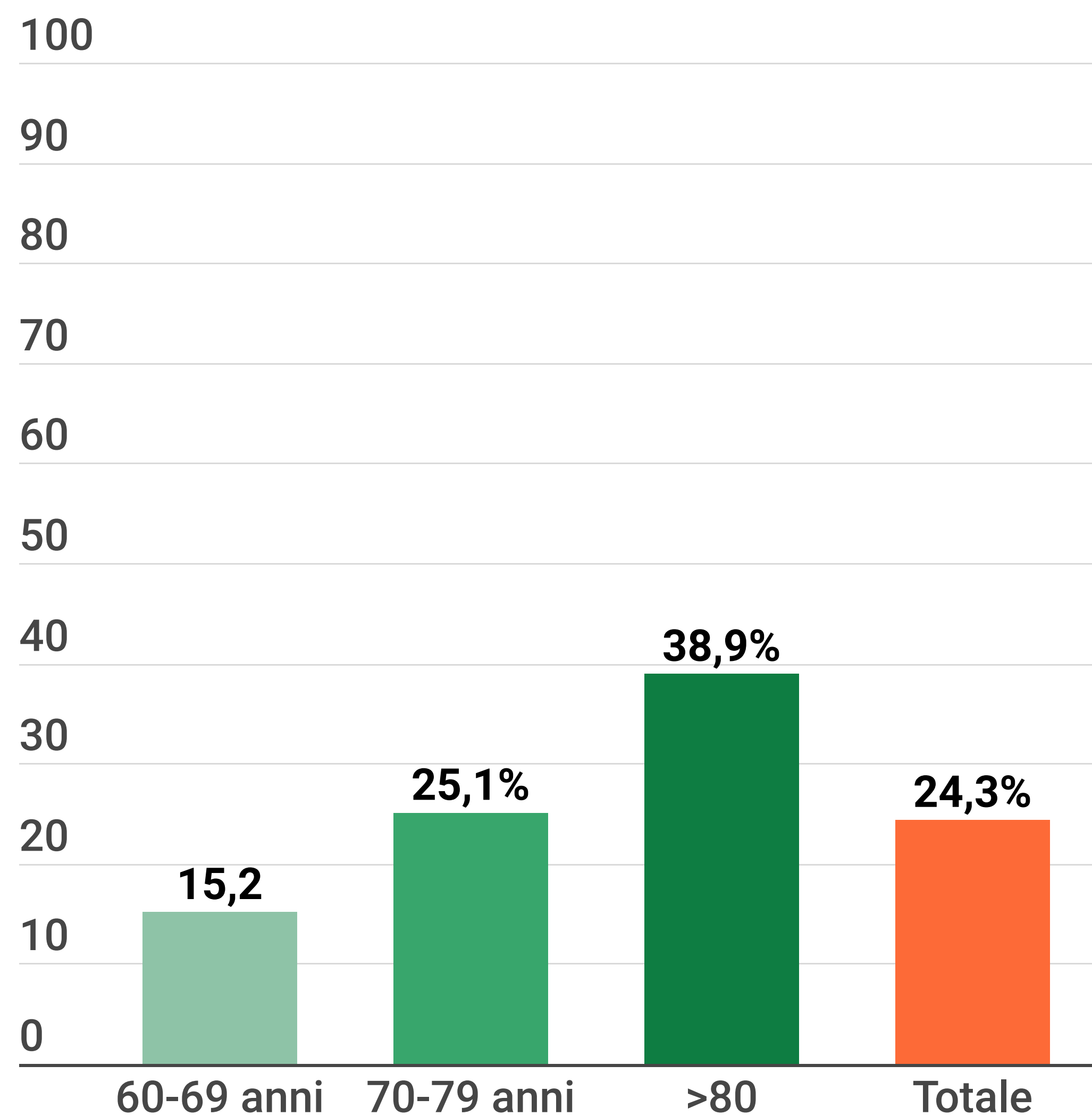


# Focus Campagna vaccinale anti Covid 19

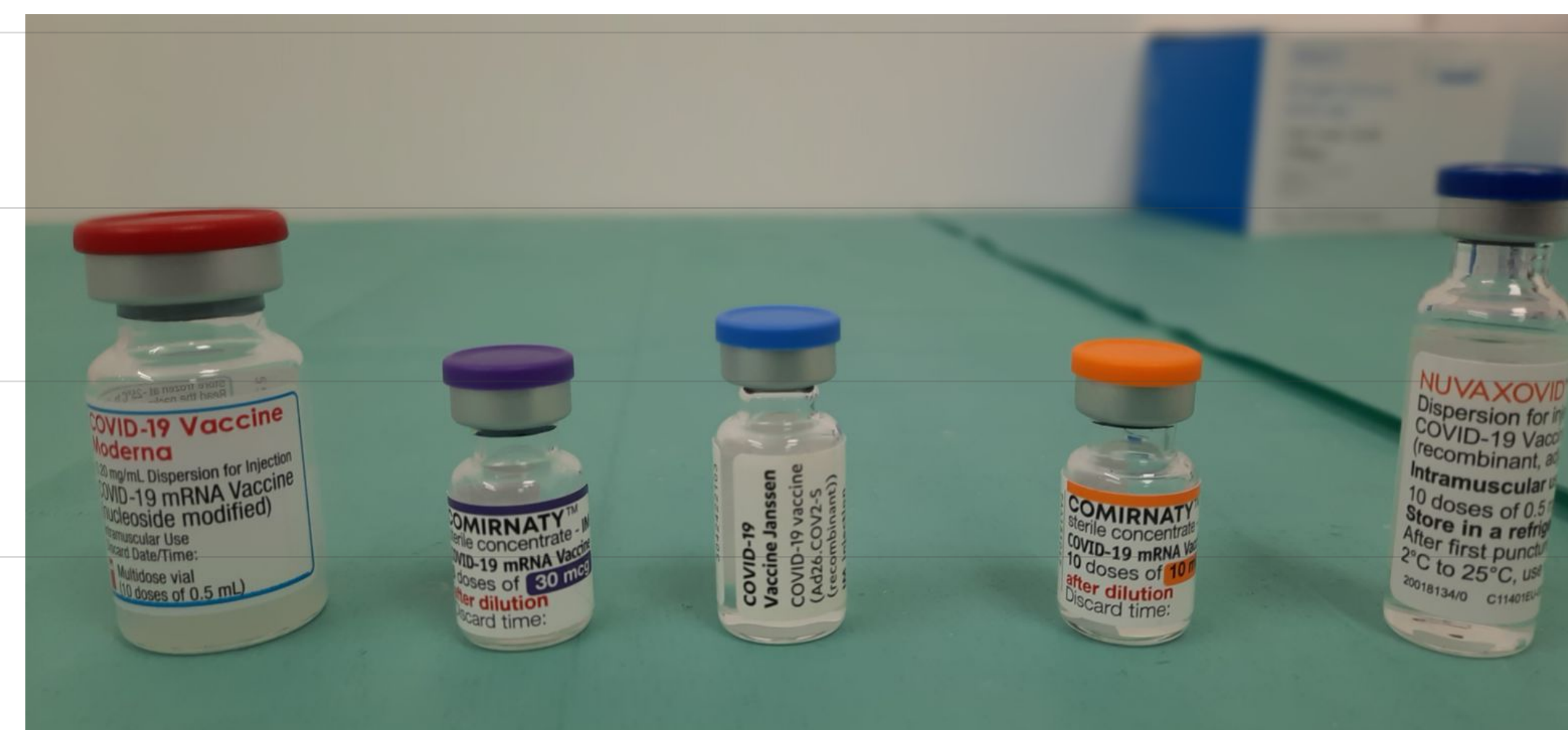
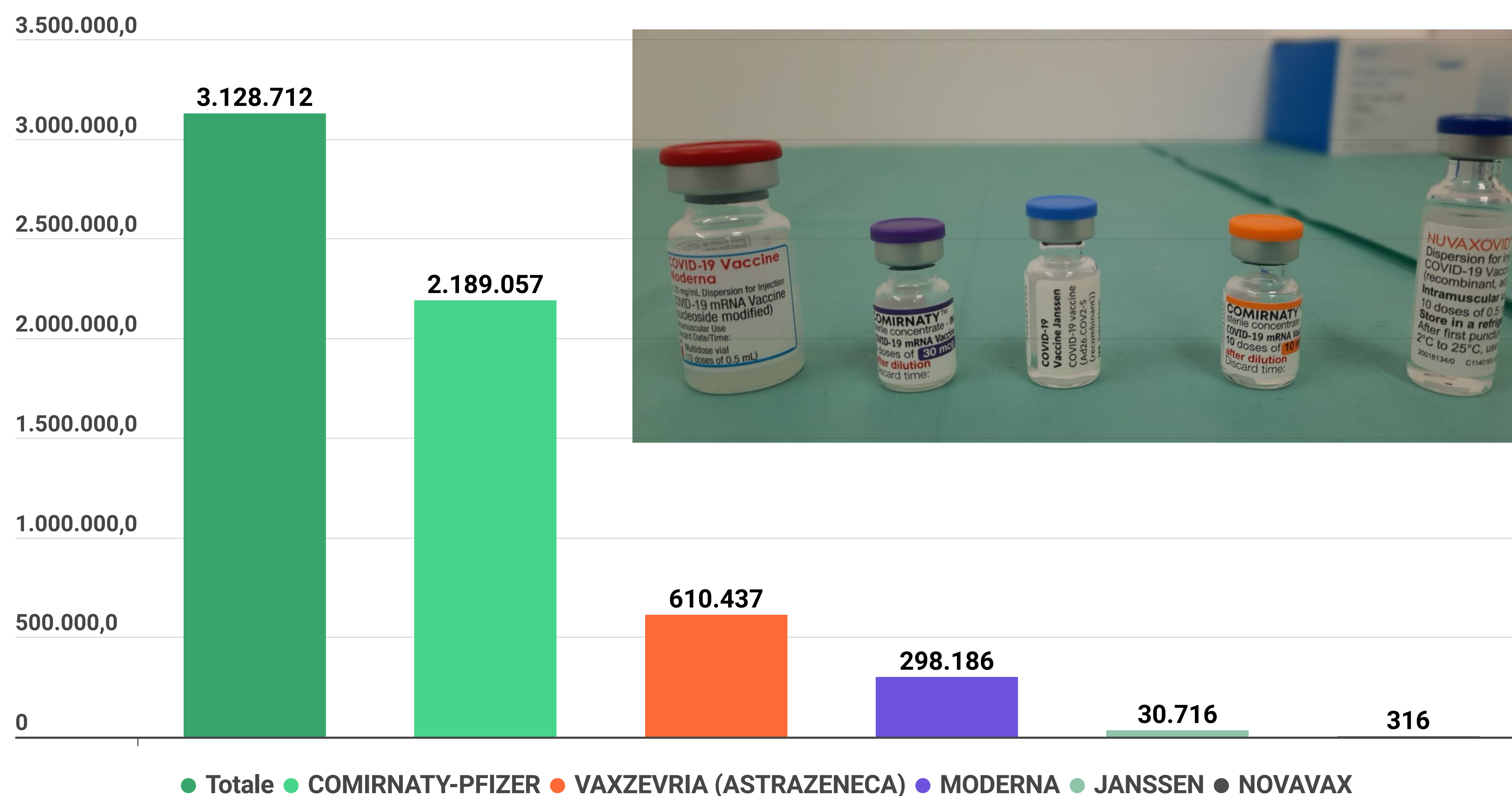


## Copertura 4<sup>a</sup> dose\*

\* Calcolata sulle fasce di popolazione 60-69, 70-79 e over 80 che ha ricevuto la 3<sup>a</sup> dose almeno 4 mesi fa



## Tipologia vaccini



## Andamento per dose

27 dicembre 2020 - 27 ottobre 2022

