



News dal cantiere

# Nuovo Ospedale Monopoli-Fasano



ASL Bari  
PugliaSalute

Numero 0 - aggiornato al 31 gennaio 2022



# Nuovo Ospedale Monopoli-Fasano

1

Area d'intervento: 178.000 metri quadrati

2

Superficie lorda edificio: 63.000 metri quadrati

3

Volume complessivo edificio: 295.000 metri cubi

4

Posti letto/degenze: 299 su tre livelli, 150 camere

5

Bacino d'utenza: 260mila persone

6

Giorni di cantiere trascorsi: 1.147



## Timeline

Dicembre 2018

Consegna lavori

Marzo-Maggio 2020

Blocco cantiere per emergenza Covid

Gen-Feb 2021

Riduzione quote RTI e recesso Guastamacchia

Agosto 2021

Scissione Astaldi-Webuild e conferimento ramo d'azienda a Partecipazioni Italia S.p.A.

25 Aprile 2023

Nuovo termine di consegna dell'opera (collaudi compresi)

Febbraio 2020

Fondamenta ultimate

Gen-Dic 2021

Perizia di variante 1 e 2

Aprile 2021

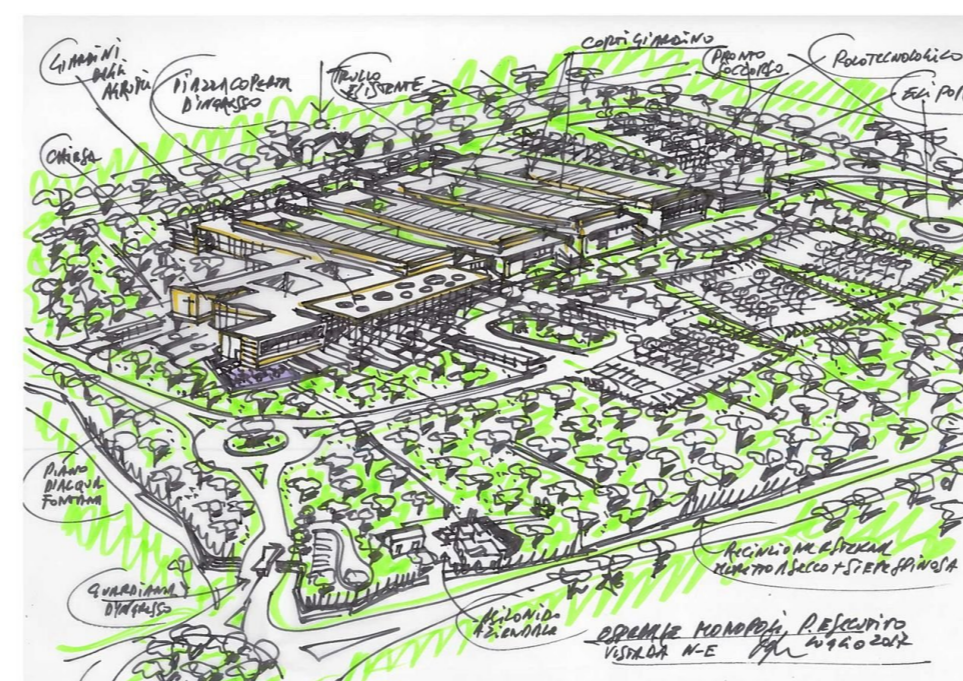
Posa ultimo solaio

Gen-Feb 2022

Ultimazione Polo tecnologico



## Green Architecture



## ✓ A che punto siamo

Costruire un nuovo ospedale in una piana ulivettata vuol dire unire l'utilità alla bellezza. L'edificio è realizzato su una superficie di 17,8 ettari ed è un esempio di "green architecture", secondo l'idea progettuale dell'«Ospedale in un parco», che mira ad integrare profondamente l'architettura con la natura, al fine di restituire agli utenti la qualità ambientale che la nuova costruzione sottrarrà in parte all'area in termini di consumo di suolo, mediante un accorto inserimento ambientale e tramite l'attrezzamento paesaggistico degli spazi pubblici, percorsi ciclopedonali, aree di sosta ed il reimpianto di ulivi e carrubi monumentali.

### I numeri

Il nuovo ospedale della ASL Bari sorge su una superficie pari a 178.000 metri quadri. La struttura disporrà di 299 posti letto sviluppati su tre livelli, 150 camere di degenza, 5 sale operatorie, parcheggio per 1.150 posti auto, impianti fotovoltaici e potrà servire un bacino d'utenza di oltre 260mila persone. Rilevante l'investimento in tecnologia, in particolare per la diagnostica per immagini, che potrà contare su 10 sale con apparecchiature di ultima generazione (2 Tac, 2 RM, 2 RX, 2 mammografi, 2 ecografi).

### I tempi

Sono trascorsi 1.147 giorni di cantiere su 1.184, pari al 45,04% di lavori completati. Tempi destinati a mutare con l'approvazione da parte della Stazione Appaltante e dell'Appaltatore del nuovo cronoprogramma che stabilisce la consegna dell'opera al 25 aprile 2023 (compresi i collaudi), così come determinato dal Collegio Consultivo Tecnico. Ogni giorno, attualmente, il cantiere impiega mediamente circa 160 maestranze, tra operai e tecnici.

### I lavori

Dall'inizio del cantiere, oltre alle opere strutturali in cemento armato e acciaio, tutte ultimate, sono state realizzate le opere provvisorie (il campo base), mentre per le opere esterne risultano pressoché conclusi i rilevati stradali interni e l'allargamento della viabilità di accesso al cantiere. E' in fase avanzata la realizzazione dei muretti a secco. Le opere edili, tutte realizzate o in corso, riguardano principalmente la posa delle pareti esterne, delle facciate continue (*curtain wall*) e delle partizioni interne in fibrogesso. Per quanto riguarda gli impianti, sono stati realizzati l'impianto LPS per la protezione dai fulmini, le tubazioni di scarico ed i corrugati sotto igloo per il passaggio degli impianti elettrici e idrici e la posa degli staffaggi.





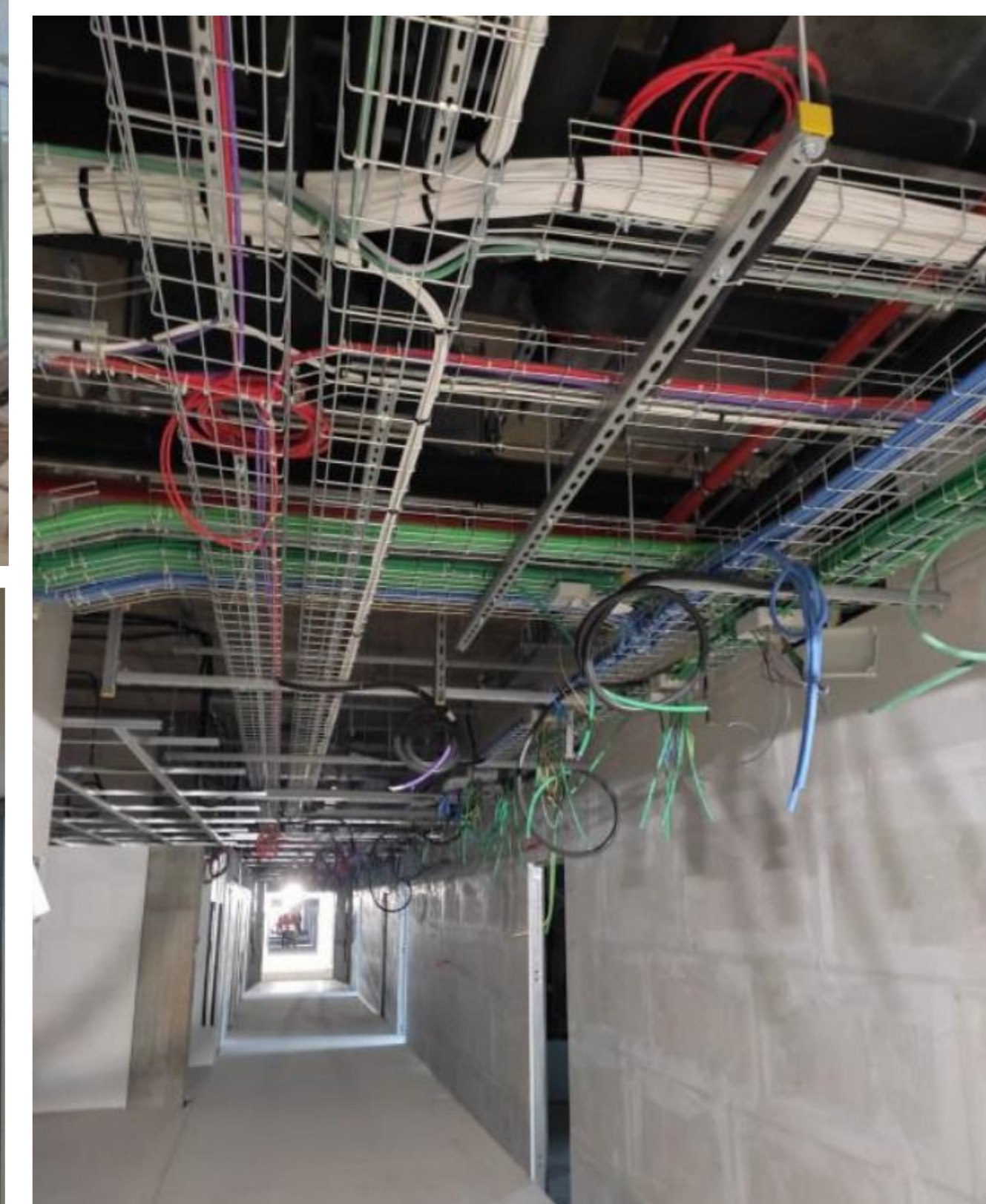
## Lavori in corso

Va avanti la costruzione del nuovo Ospedale di Monopoli-Fasano. Completate le opere strutturali, sono in corso d'ultimazione gli ambienti interni, le facciate continue vetrate e i sotto servizi nelle aree esterne: tutte lavorazioni che conferiranno all'Ospedale il suo aspetto definitivo, dando "un'anima" al gigantesco corpo di fabbrica. Per quanto riguarda la fornitura di arredi ed attrezzature, è stato definito il cronoprogramma per bandire ed aggiudicare tutte le gare in coerenza con i temi di completamento dell'opera, così come per le infrastrutture stradali di accesso, fondamentali per "connettere" l'ospedale con il contesto territoriale e per mettere a regime la viabilità definitiva, tenendo conto che quella provvisoria è comunque già sufficiente a garantire l'apertura dell'Ospedale.

### Opere strutturali e forza lavoro

Sono i nodi principali tenuti sotto stretta osservazione dalla Stazione Appaltante, compreso il tema della forza lavoro impiegata in cantiere - 160 unità in media a gennaio 2022 - sul quale nei prossimi giorni la società appaltatrice dovrà garantire un congruo incremento, dando così ulteriore impulso all'esecuzione dell'opera, già fortemente penalizzata dallo stato emergenziale determinato dal Covid-19.

Rispetto allo stato di avanzamento dei lavori di realizzazione del nuovo ospedale, al 31 gennaio 2022 risultano ovunque ultimate le opere strutturali, pressoché concluse le tamponature, le tramezzature, i sottofondi e le impermeabilizzazioni in copertura.





## Lavori in corso



### Installazione infissi e facciate continue vetrate

È in fase di completamento, in particolare, l'installazione degli infissi e delle facciate continue vetrate, la realizzazione dei pavimenti industriali, l'esecuzione degli intonaci interni ed esterni. Ed è in corso di esecuzione anche il montaggio degli infissi, la posa dei pavimenti sopraelevati e l'installazione degli impianti elevatori.

### Aree esterne

Nelle aree esterne, inoltre, si stanno completando i sotto servizi, i muretti a secco ed alcuni muri di cinta in calcestruzzo armato alti circa 4 metri, eretti a protezione dell'ala destinata al reparto psichiatrico.

Secondo il monitoraggio effettuato dalla Stazione Appaltante, infine, risulta in uno stato avanzato la posa delle dorsali impiantistiche e delle diramazioni secondarie, tanto da essere stata allestita la stanza campione con annesso servizio igienico, completa di tutte le finiture e dotazioni impiantistiche.

