



News dal cantiere

Nuovo Ospedale Monopoli-Fasano

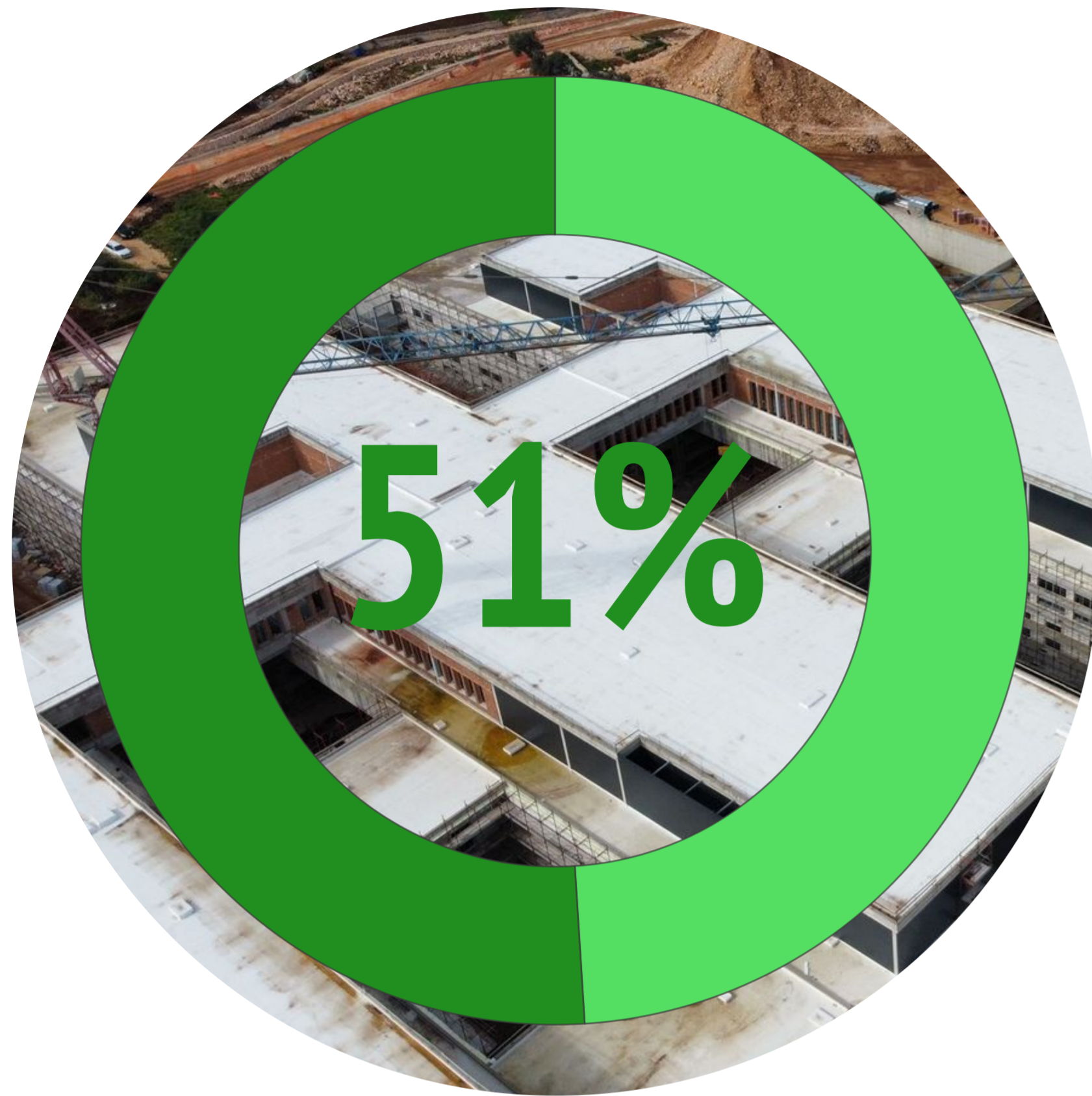
ASL Bari
PugliaSalute

Numero 2 - giugno 2022





Lavori in corso



Stato avanzamento lavori

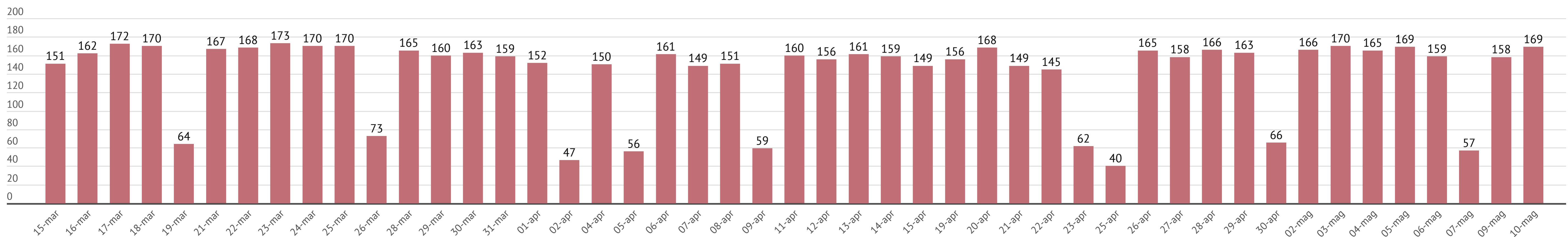


La realizzazione del nuovo **Ospedale di Monopoli-Fasano** prosegue secondo il cronoprogramma aggiornato nel febbraio scorso. Al 31 maggio 2022 sono trascorsi **1.267** giorni dall'inizio dell'opera (11 dicembre 2018), con un avanzamento rispetto al totale dell'importo di contratto pari al **51%**, comprese due perizie di variante. Sinora sono stati impiegati nella costruzione **55mila metri cubi** di calcestruzzo e **6.500 tonnellate** d'acciaio e realizzati scavi per **157mila metri cubi**.

Va avanti regolarmente, con il montaggio della carpenteria metallica, la realizzazione dell'enorme pensilina d'ingresso che, assieme alla spaziosa "agorà" interna, è un elemento distintivo dell'intero edificio. Per quanto riguarda la forza lavoro, tra la metà di marzo e la prima decade di maggio sono stati impiegati circa **142 operai** al giorno, con un massimo di **173 unità** e una media, tenendo conto delle presenze tra lunedì e venerdì, di **158 maestranze**.



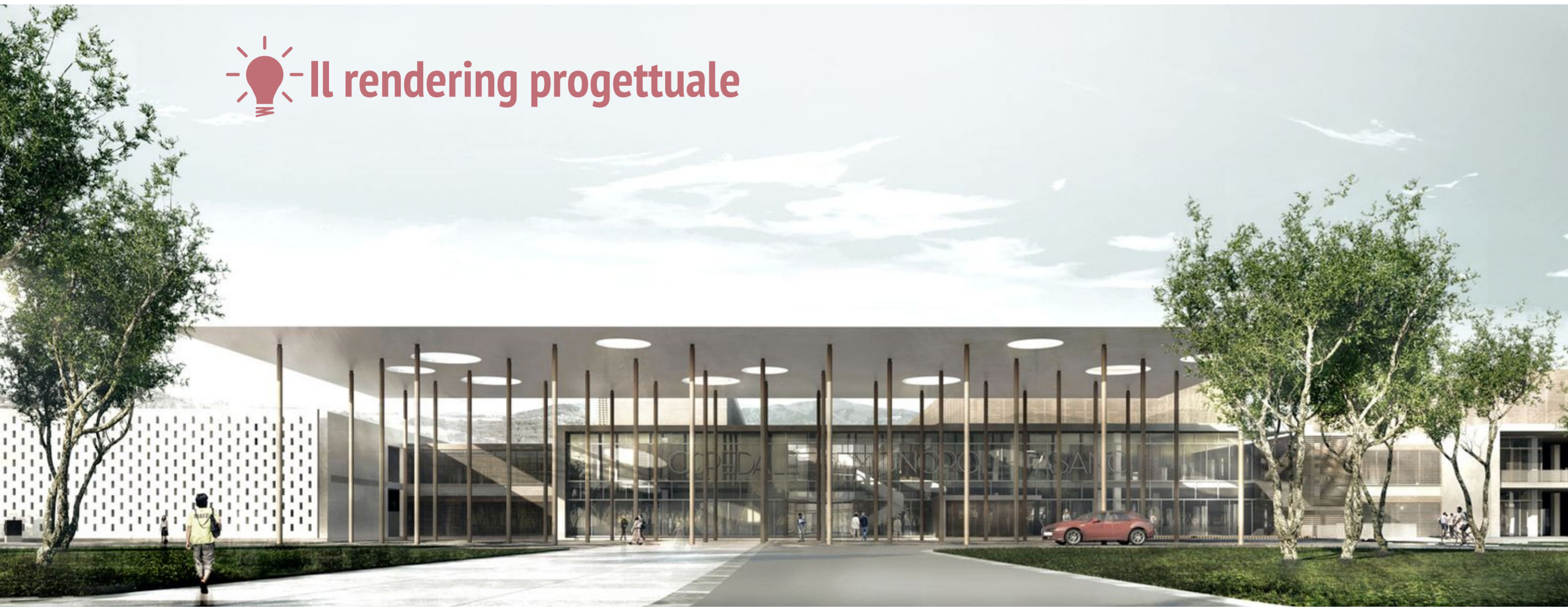
Maestranze in cantiere





Il "biglietto da visita" dell'Ospedale
sta prendendo forma

 Il rendering progettuale



 La pensilina



✓ Lavori in corso

La **Direzione Lavori**, nel sopralluogo effettuato il 12 maggio scorso, ha evidenziato lo stato di avanzamento dei lavori nei **quattro livelli dell'edificio**, più il **piano copertura**, sia per quanto riguarda le **opere edili interne ed esterne**, sia con riferimento alla realizzazione di impianti elettrici, per i quali sino ad oggi sono stati posati **40 km di cavi**, e impianti meccanici, in particolare idrico sanitario, impianto aeraulico (per il trattamento e circolazione dell'aria negli ambienti), rete fluidi, scarichi e reti meteoriche.

Più in dettaglio, procede nei diversi blocchi la realizzazione degli intonaci esterni delle corti, l'infilaggio dei cavi elettici, la posa in opera dei canali di areazione e delle controsoffittature in cartongesso. A buon punto anche la realizzazione delle murature interne in cartongesso, la pavimentazione dei locali tecnici, la posa di soglie, nonché il completamento dei pavimenti flottanti e l'installazione dei frangisole.

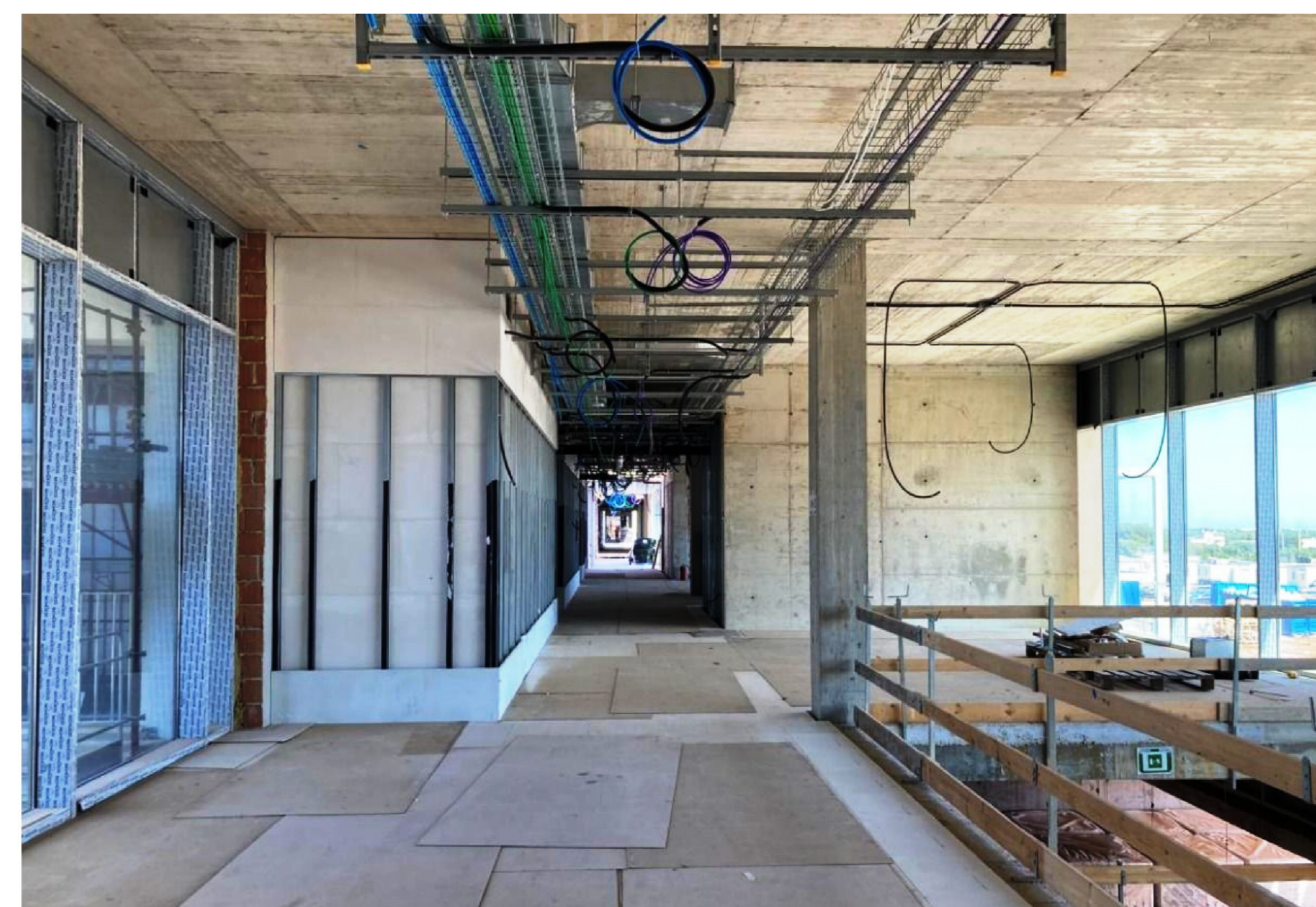
In corso la messa in opera dei rivestimenti esterni, con l'utilizzo di circa **12mila metri quadri di pietra locale**, in parte impiegata per il rivestimento delle facciate (6.500 mq), in parte per le pavimentazioni esterne (5.500 mq). E' iniziata, inoltre, la realizzazione dei cordoli nell'**area parcheggio** e, sempre nel perimetro esterno, la posa in opera dei corrugati per impianto elettrico lungo il perimetro del fosso di guardia e la realizzazione dei **muretti a secco** posti di fronte alle degenze. È stata avviata, infine, la realizzazione dell'**impianto antincendio** in diversi blocchi e livelli, e si sta procedendo all'installazione dell'**anello dei gas medicali** sul piano copertura dell'edificio.



✓ Area esterna



✓ Seminterrato



✓ Primo piano



✓ Piano terra



✓ Secondo piano



I grandi numeri



✓ Il nuovo Ospedale in cifre

1

Area d'intervento: 178.000 metri quadrati

2

Superficie lorda edificio: 63.000 metri quadrati

3

Volume complessivo edificio: 295.000 metri cubi

4

Posti letto/degenze: 299 su tre livelli, 150 camere

5

Bacino d'utenza: 260mila persone

6

Giorni di cantiere trascorsi: 1.267 (al 31 maggio 2022)

7

Alberi secolari da reimpiantare: 199

8

Impianto fotovoltaico: 512 kw