



REGIONE PUGLIA



ASL Bari

PugliaSalute

Dipartimento di Prevenzione
SPESAL

#LavoroValoreSalute#

Piani mirati di Prevenzione



Aula Formazione Ospedale S. Paolo
08 giugno 2022

Dr. Ammirabile F.
Dirigente Medico SPESAL ASL BARI



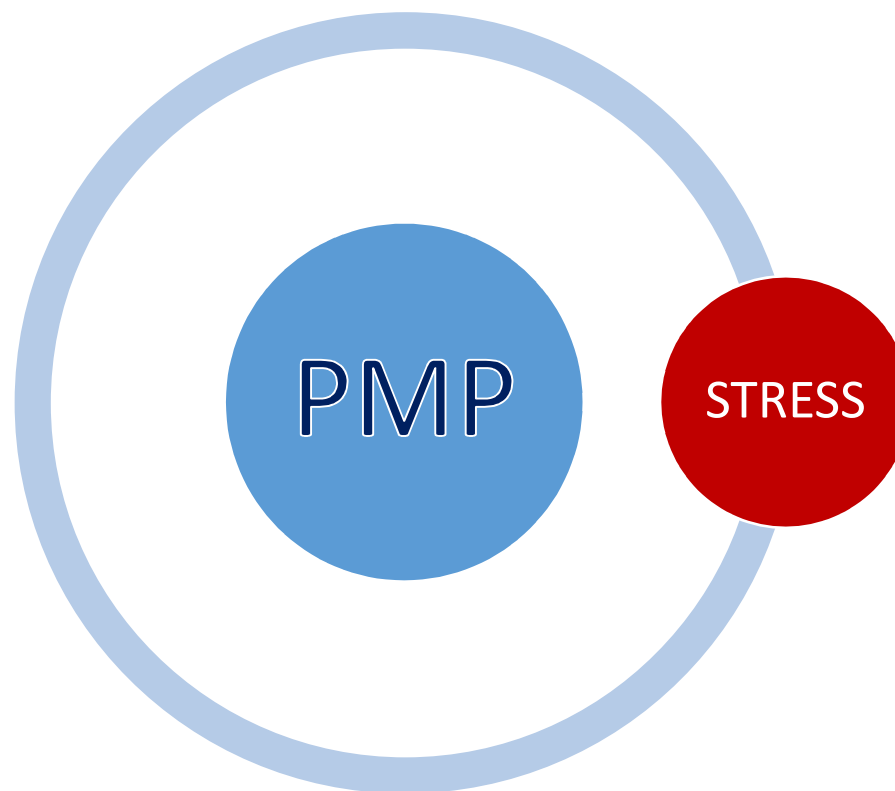
REGIONE PUGLIA



ASL Bari

PugliaSalute

Dipartimento di Prevenzione
SPESAL



Dr. Ammirabile F. - Dirigente Medico SPESAL ASL BARI



Piano **M**irato di **P**revenzione: Stress Lavoro-Correlato

NEL SETTORE BANCARIO



REGIONE PUGLIA

ASL Bari

PugliaSalute

Dipartimento di Prevenzione
SPESAL

Lo **stress lavoro correlato** si manifesta tra i lavoratori quando:

le richieste avanzate nei loro confronti superano la capacità di farvi fronte



con conseguenze dannose per la salute e per l'equilibrio psichico

che si riflettono anche sulla vita relazionale di chi ne viene colpito



Dr. Ammirabile F. - Dirigente Medico SPESAL ASL BARI



REGIONE PUGLIA



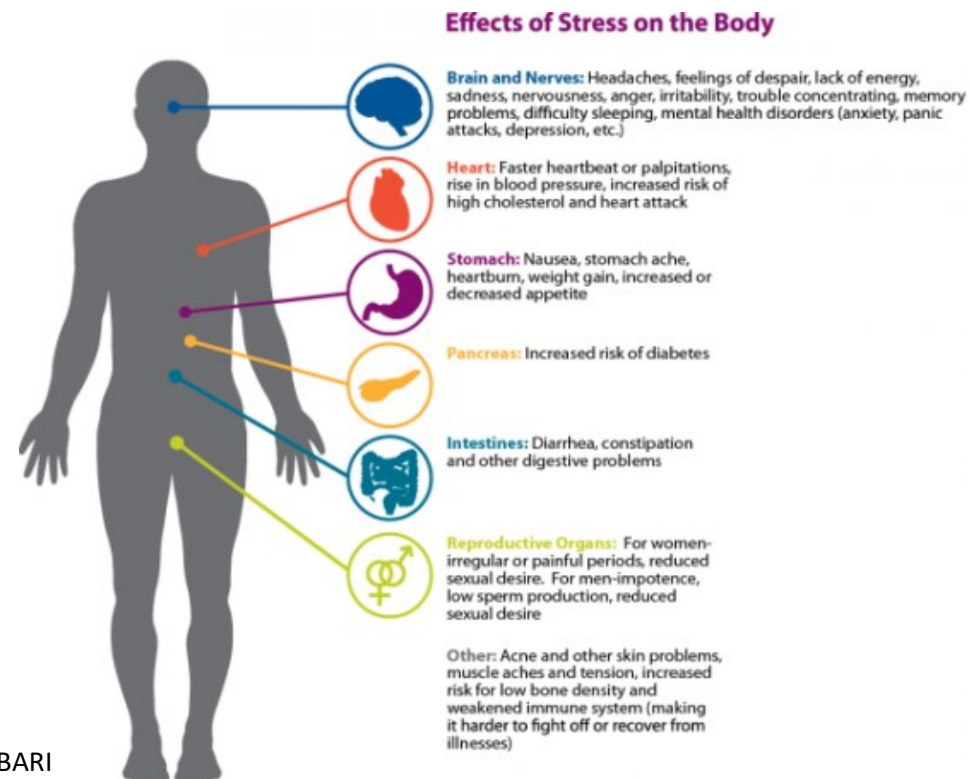
ASL Bari

PugliaSalute

Dipartimento di Prevenzione
SPESAL

Da queste situazioni, caratterizzate da una forte disfunzionalità protratta nel tempo, possono derivare dei sintomi:

- psico-emozionali
- fisici
- comportamentali



Stress lavoro correlato: le patologie più frequenti

Uno stress intenso e prolungato nel tempo può causare nei lavoratori disturbi psicosomatici, fisici, psichici e com-portamentali, anche gravi, con effetti più o meno stabili.

Analizzando il rapporto tra **stress lavoro correlato** e alcune patologie, infatti, è stata individuata una correlazione direttamente proporzionale tra rischio di deficit psicologico e incremento dello stress lavorativo.

Le condizioni più spesso riscontrate variano dai disturbi dell'umo-re, alle alterazioni del ritmo sonno-veglia, ai conflitti interpersonali e familiari, fino al **burnout** e alla depressione.

Un disturbo psicofisico preesistente, come quello dell'adattamento o quello post traumatico da stress, può coesistere con uno correla-to a eventi lavorativi, talvolta rafforzandolo.

Accanto a questi disturbi psicosomatici e comportamentali, le conseguenze di un prolungato **stress lavoro correlato** possono interessare anche l'apparato cardiovascolare e nervoso, quello endocrino, quello gastrointestinale e quello immunitario.

Esiste inoltre un legame tra **stress lavoro correlato** e disordini muscolo-scheletrici.



REGIONE PUGLIA



Dipartimento di Prevenzione
SPESAL

Costrittività organizzativa: che cos'è

I disturbi psichici possono essere considerati di origine professionale ([malattia professionale](#)), solo se sono causati, anche solo in modo prevalente, da situazioni di costrittività organizzativa, cioè se comportano conseguenze chiare e rilevanti sulla posizione lavorativa e sulle possibilità di svolgimento del lavoro. Ne sono un esempio:

- marginalizzazione dall'attività lavorativa;
- svuotamento delle mansioni;
- mancata assegnazione dei compiti lavorativi, con inattività forzata;
- mancata assegnazione degli strumenti di lavoro;
- ripetuti trasferimenti ingiustificati;
- prolungata attribuzione di compiti dequalificanti rispetto al profilo professionale posseduto;
- prolungata attribuzione di compiti eccessivi, anche in relazione a eventuali condizioni di handicap psicofisici;
- impedimento sistematico e strutturale all'accesso a notizie;
- inadeguatezza sistematica delle informazioni inerenti l'ordinaria attività di lavoro;
- esclusione reiterata del lavoratore rispetto a iniziative formative, di riqualificazione e aggiornamento professionale;
- esercizio eccessivo di forme di controllo.

Effetti negativi sulle imprese dello stress lavoro correlato:

- Scarsa redditività
- Aumento tassi incidenti e infortuni
- Assenteismo
- Presenteismo
- Aumento tassi prepensionamento
- Incremento giornate assenze



PIANO MIRATO DELLA PREVENZIONE
SUL RISCHIO STRESS LAVORO-CORRELATO
NEL SETTORE BANCARIO



Background

L'Organizzazione Mondiale della Sanità già nel 1948 supera il concetto di salute intesa come assenza di malattia in favore di una più complessa e completa considerazione dell'individuo: “la salute è il completo stato di benessere fisico, psichico e sociale e non semplice assenza di malattia”.



PIANO MIRATO DELLA PREVENZIONE SUL RISCHIO STRESS LAVORO-CORRELATO NEL SETTORE BANCARIO



La percentuale di casi riconosciuti per le malattie professionali da stress collegato al lavoro è molto inferiore rispetto alle altre malattie professionali.

Si tratta infatti di malattie non tabellate con onere della prova a carico del lavoratore.



PIANO MIRATO DELLA PREVENZIONE SUL RISCHIO STRESS LAVORO-CORRELATO NEL SETTORE BANCARIO



Le malattie professionali correlate allo stress rappresentano inoltre un fenomeno oggettivamente complesso da delimitare.

I dati forniti a questo riguardo interessano esclusivamente le malattie psichiche, quali il disturbo da disadattamento cronico ed il disturbo post traumatico da stress.

L'accertamento del nesso di causalità è particolarmente complesso, considerando che la letteratura fornisce, come supporto per le cause di tali patologie psichiche, soprattutto vicende collegate alla sfera personale, più che lavorativa.

Lo stress, comunque, non produce soltanto malattie psichiche, ma può essere causa, o concausa, di patologie fisiche o psicosomatiche, per lo più a genesi multifattoriale.



PIANO MIRATO DELLA PREVENZIONE SUL RISCHIO STRESS LAVORO-CORRELATO NEL SETTORE BANCARIO



Non si può tuttavia non considerare che nella genesi dello stress, spesso concorrono fattori soggettivi:

- ipersuscettibilità personale
- situazioni extra-lavorative conflittuali non imputabili alla realtà lavorativa in sé.

L'insieme degli elementi e dei fattori succitati a titolo esemplificativo e non esaustivo, sommati alla natura stessa del fattore di rischio SLC rendono evidenti le difficoltà spesso riscontrabili nella sua individuazione e quantificazione.



REGIONE PUGLIA

[Un sondaggio europeo di opinioni effettuato dall'EU.OSHA](#) rivela che circa la metà dei lavoratori ritiene che il problema dello stress correlato con il lavoro sia comune sul luogo di lavoro.

Le assenze tendono ad essere più lunghe di quelle dovute ad altre cause e lo stress lavoro-correlato può contribuire ad aumentare i tassi di prepensionamento.

I costi per le imprese e la società sono considerevoli e vengono valutati in miliardi di euro a livello nazionale.

Dr. Ammirabile F. - Dirigente Medico SPESAL ASL BARI

 **ASL Bari**
PugliaSalute

Dipartimento di Prevenzione
SPESAL

Agenzia europea per la sicurezza e la salute sul lavoro

ISSN: 1831-0351



Il calcolo dei costi dello stress e dei rischi psicosociali nei luoghi di lavoro

Osservatorio europeo dei rischi

Revisione della letteratura



La salute e la sicurezza sul lavoro riguardano tutti. Un bene per te. Un bene per l'azienda.



REGIONE PUGLIA

ASL Bari
PugliaSalute

Dipartimento di Prevenzione
SPESAL

PIANO MIRATO DELLA PREVENZIONE SUL RISCHIO STRESS LAVORO-CORRELATO NEL SETTORE BANCARIO

In Italia, il vigente quadro normativo, costituito dal d.lgs. 81/2008 e s.m.i., stabilisce l'obbligo per il datore di lavoro di **valutare e gestire il rischio SLC al pari di tutti gli altri rischi per la salute e sicurezza.**



PIANO MIRATO DELLA PREVENZIONE SUL RISCHIO STRESS LAVORO-CORRELATO NEL SETTORE BANCARIO

I lavoratori del settore bancario sono particolarmente esposti al rischio stress lavoro correlato, a causa delle peculiarità che caratterizzano questo settore lavorativo, legate sia al contenuto che al contesto del lavoro.

Principali fattori di rischio SLC, legati al **contenuto del lavoro**:

- elevati ritmi di lavoro finalizzati al raggiungimento degli obiettivi di budget
- rapporto diretto con il pubblico, (front office), con possibilità per gli operatori di subire aggressioni fisiche o verbali da parte dell'utenza e di essere esposti a rischio rapina
- condizioni microclimatiche ed ergonomiche spesso sfavorevoli, che si verificano maggiormente negli open space o in uffici condivisi da più lavoratori.

Principali fattori di rischio SLC, legati al **contesto del lavoro**:

- mancanza o scarsa comunicazione tra lavoratori e i loro superiori
- scarsa autonomia decisionale
- prospettive non sempre chiare di crescita professionale e avanzamento di carriera.



In tale contesto si ritiene opportuno attuare un **Piano Mirato della Prevenzione sullo stress lavoro-correlato nel settore bancario**, in coerenza con gli obiettivi del Piano Regionale della Prevenzione 2021-2025.

L'obiettivo è quello di mettere in atto specifici interventi al fine di promuovere la consapevolezza e la comprensione di tale rischio negli ambienti di lavoro da parte dei datori di lavoro, dei lavoratori e dei loro rappresentanti, elevando l'attenzione sui segnali che possono riflettere la presenza di tali fenomeni.





PIANO MIRATO DELLA PREVENZIONE SUL RISCHIO STRESS LAVORO-CORRELATO NEL SETTORE BANCARIO



Il PMP sarà avviato a partire da aprile 2022 e si concluderà nel 2023.

Fase di analisi iniziale e progettazione (2022)

- Ricerca bibliografica e creazione di un archivio di risorse relative alle problematiche SLC nel settore individuato.
- Individuazione di idonea banca dati da cui estrarre le aziende da coinvolgere nel PMP.
- Selezione delle aziende target.
- Elaborazione di materiali informativi e check-list da utilizzare nella successiva fase di assistenza ed individuazione degli strumenti utili alla trasmissione e ricezione degli stessi.

PIANO MIRATO DELLA PREVENZIONE
SUL RISCHIO STRESS LAVORO-CORRELATO
NEL SETTORE BANCARIO

Fase di assistenza

- Presentazione del piano ai rappresentanti delle associazioni di categoria, datori di lavoro, RSPP, RLS e medici competenti degli istituti bancari tramite invio di materiale informativo o videoconferenza.
- Produzione buone pratiche condivise e scheda autovalutazione (2022): invio di lettera informativa alle aziende per l'autovalutazione e questionario informativo (check-list su SLC) riguardante gli aspetti organizzativi, le criticità riscontrate e le soluzioni adottate per la gestione del rischio stress lavoro-correlato.
- Attività di sportello su richiesta volta a fornire chiarimenti relativi a specifici aspetti di gestione dei rischi.
- Informazione/formazione con diffusione delle indicazioni operative o invio di materiale informativo e attività di assistenza su richiesta volta a fornire chiarimenti relativi a specifici aspetti di gestione del rischio stress lavoro-correlato (2022-2023).



PIANO MIRATO DELLA PREVENZIONE SUL RISCHIO STRESS LAVORO-CORRELATO NEL SETTORE BANCARIO



Fase di vigilanza

- Autovalutazione delle aziende ed analisi dei dati provenienti dagli strumenti di approfondimento utilizzati (questionari) (2023).
- Individuazione dei criteri per la selezione delle aziende da sottoporre a vigilanza.
- Vigilanza da parte della ASL sulle aziende coinvolte nell'intervento di prevenzione e verifica di efficacia dell'intervento. (2023)
- Elaborazione e analisi dei dati ottenuti ai fini della valutazione degli indicatori di processo, di risultato e di efficacia. (2023)
- Richiesta di invio della scheda di individuazione delle criticità e delle soluzioni adottate e del questionario di gradimento da parte di tutte le aziende partecipanti (follow up) (2023).



PIANO MIRATO DELLA PREVENZIONE
SUL RISCHIO STRESS LAVORO-CORRELATO
NEL SETTORE BANCARIO



Fase di valutazione di efficacia

- Raccolta e diffusione di buone pratiche o misure di miglioramento (2023).
- Restituzione dei risultati e/o di buone prassi (2023).

Obiettivi

- Perfezionare la conoscenza del rischio stress lavoro-correlato e dei danni da lavoro da parte delle aziende del **settore bancario** e implementare di conseguenza i sistemi di sorveglianza rafforzando le azioni ed i sistemi di monitoraggio dei rischi e delle patologie da stress in ambito lavorativo.
- Migliorare il processo di valutazione dello stress lavoro-correlato da parte delle aziende al fine di migliorare l'efficacia nella gestione di opportuni interventi preventivi, inquadrando anche con maggior chiarezza le disfunzioni organizzative come possibile causa delle eventuali malattie professionali.
- Effettuare attività di informazione e assistenza alle aziende orientata ad approcci metodologici gestionali della salute dei lavoratori del settore in relazione al rischio stress correlato al lavoro.
- Facilitare la sinergia tra i compiti di assistenza e vigilanza delle ASL con modelli di verifica dei programmi di prevenzione aziendali di tipo proattivo e orientati ad attività di supporto.
- Garantire equità e uniformità dell'azione pubblica.



PIANO MIRATO DELLA PREVENZIONE
SUL RISCHIO STRESS LAVORO-CORRELATO
NEL SETTORE BANCARIO



Risultati attesi

Il PMP attraverso il coinvolgimento di tutti i principali attori si propone, a breve termine, la sensibilizzazione nei confronti di problematiche da stress lavoro correlato, fornendo soluzioni e modelli applicabili nella pratica.

A lungo termine l'intervento si prefigge di contribuire a ottenere un rafforzamento delle aziende del settore che investendo sulla sicurezza dei lavoratori potranno essere meno vulnerabili nei confronti delle difficoltà legate a problematiche da stress in ambito lavorativo.

Al fine di valutare la implementazione adeguata del piano e la utilità dello stesso in relazione agli obiettivi posti saranno utilizzati indicatori.



REGIONE PUGLIA

PIANO MIRATO DELLA PREVENZIONE
SUL RISCHIO STRESS LAVORO-CORRELATO
NEL SETTORE BANCARIO



ASL Bari

PugliaSalute

Dipartimento di Prevenzione
SPESAL

GRAZIE PER L'ATTENZIONE