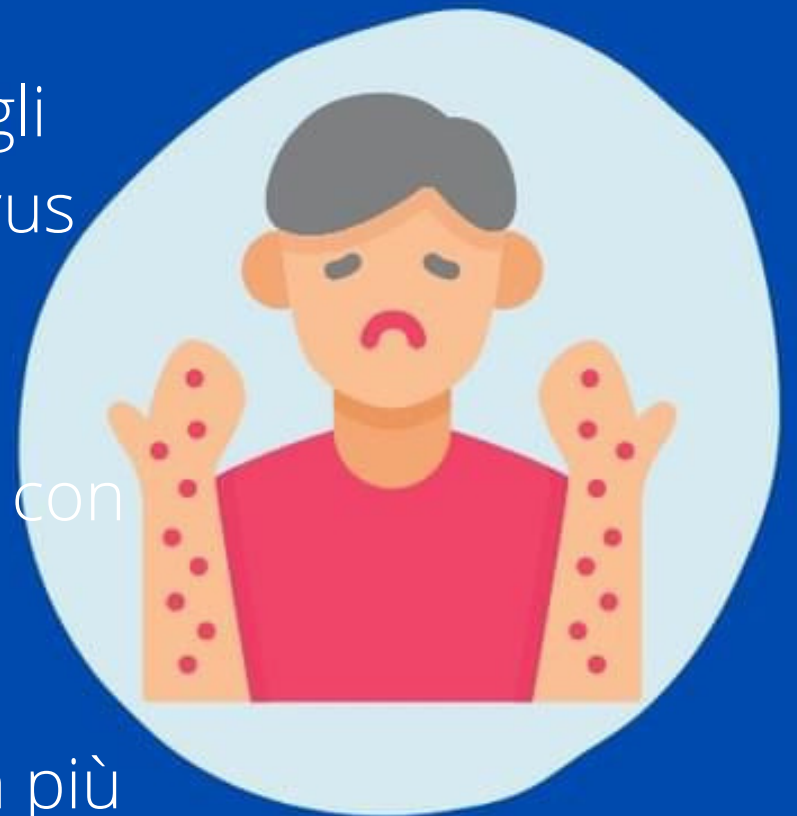


1

Che cos'è il vaiolo delle scimmie (Monkeypox)?

- Infezione zoonotica trasmessa dagli animali all'uomo, causata da un virus della stessa famiglia del vaiolo
- Generalmente si risolve spontaneamente in 2-4 settimane con adeguato riposo e senza terapie specifiche
- Tuttavia, può causare una malattia più grave soprattutto in alcuni gruppi di popolazione particolarmente fragili quali bambini, donne in gravidanza e persone immunodepresse



2

Come si trasmette il vaiolo delle scimmie?

La trasmissione umana avviene principalmente:

- attraverso il contatto con materiale infetto proveniente dalle lesioni cutanee o con oggetti e indumenti contaminati (lenzuola, vestiti...)
- tramite contatto prolungato faccia a faccia (attraverso droplets respiratori)
- con contatto diretto con le lesioni durante i rapporti sessuali



3

Quali sono i sintomi e i segni del vaiolo delle scimmie?

Sintomi:

- febbre
- intenso mal di testa
- dolori muscolari
- mal di schiena
- astenia

Segni:

- linfonodi ingrossati
- eruzioni o lesioni cutanee (viso, palmo delle mani, pianta dei piedi, bocca, zona perigenitale e occhi)



4

Cosa dovresti fare se pensi di avere il vaiolo delle scimmie?

- Rivolgiti al medico di famiglia in caso di comparsa di lesioni cutanee sospette
- Resta a casa in isolamento
- Mantieni la pelle il più pulita possibile
- Ricordati di lavarti le mani dopo aver toccato le lesioni cutanee
- Evita contatti con persone immunodepresse, donne in gravidanza e bambini di età inferiore ai 12 anni

5

Cosa dovresti fare se pensi di avere avuto contatti con casi sospetti di vaiolo delle scimmie?

- Monitora almeno quotidianamente l'insorgenza di segni/sintomi per un periodo di 21 giorni dall'ultimo contatto
- Controlla la temperatura due volte al giorno
- Non donare sangue, cellule, tessuti, organi, latte materno o liquido seminale
- Evita contatti con persone immunodepresse, donne in gravidanza e bambini di età inferiore ai 12 anni

