

## SEDE

The Nicolaus Hotel  
Via Cardinale A.Ciasca 27 - BARI  
Tel. 080.5682111

## ISCRIZIONE

**Quote d'iscrizione (IVA inclusa):**

**Soci SIRM € 50,00**

**Non Soci € 80,00**

L'iscrizione dà diritto a: partecipazione alle sessioni scientifiche, lunch e attestato di partecipazione. L'iscrizione può essere effettuata online collegandosi al sito **www.meeting-planner.it**, sezione "Calendario Eventi".

## ECM (ID evento n. 180724)

Il Provider ha assegnato all'evento n. **6 crediti**.

Il corso è rivolto a n. 100 **Medici Specialisti in Radiodiagnostica, Cardiologia, Medicina Generale e Tecnici Sanitari di Radiologia Medica (TSRM)**.

Si rende noto che ai fini dell'acquisizione dei crediti formativi ECM è obbligatorio:

- aver preso parte all'intero programma formativo
- aver compilato la documentazione in ogni sua parte
- aver superato il questionario di valutazione ECM (score di superamento 75%)

Il provider è autorizzato a verificare l'effettiva presenza tramite firme. Il partecipante è tenuto a rispettare l'obbligo di reclutamento diretto fino ad un massimo di 1/3 dei crediti formativi ricondotti al triennio di riferimento (2017-2019). Non sono previste deroghe a tali obblighi.

## OBIETTIVO FORMATIVO DI PROCESSO

Documentazione clinica. Percorsi clinico-assistenziali diagnostici, profili di assistenza - profili di cura (3).

## Segreteria scientifica

Dott. R. Stanzione  
Dott. D. Oreste  
Dott. D. Putignano  
Dott. F. Tricarico  
Dott. M. Fracella

## Provider e Segreteria Organizzativa



MEETING PLANNER

Provider ECM Nazionale Accreditato n. 2516

Via Alberotanza, 5 - 70125 BARI

TEL. 080.9905360 - FAX 080.9905359 - 080.2140203

E-mail: [info@meeting-planner.it](mailto:info@meeting-planner.it) - [www.meeting-planner.it](http://www.meeting-planner.it)



con il contributo non condizionante di



GE Healthcare

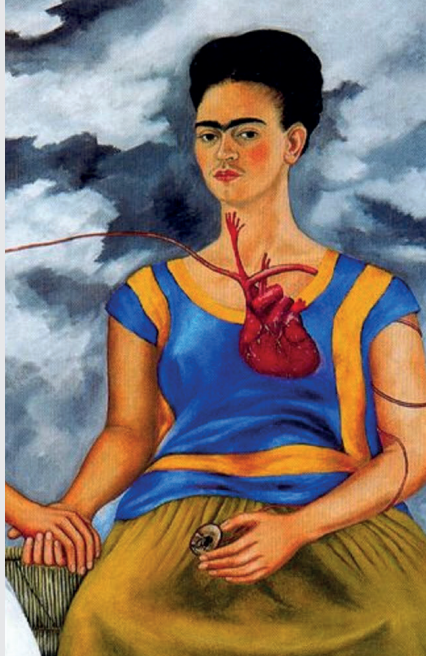


con il patrocinio di



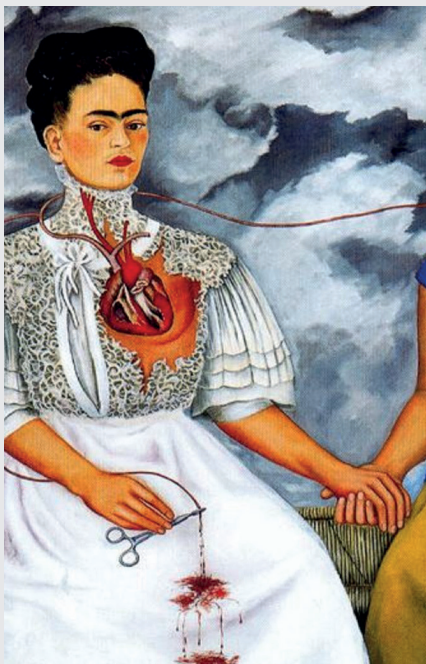
Ospedale San Paolo Bari

UOC di Radiologia



# IMAGING CARDIACO

attualità e prospettive



**16 MARZO 2017**  
**Nicolaus Hotel Bari**

Direttore scientifico

Dott.ssa Paola D'Aprile

## Razionale

L'imaging cardiaco ha subito negli ultimi anni una radicale evoluzione con l'introduzione di nuove metodiche diagnostiche non invasive che attualmente consentono una diagnosi accurata e tempestiva delle principali patologie cardiovascolari, orientando la scelta della miglior strategia terapeutica.

Nell'ambito dell'appropriatezza delle metodiche diagnostiche di imaging cardiaco, è fondamentale conoscere lo stato dell'arte delle attuali applicazioni cliniche ed i progressi tecnologici raggiunti dalle singole metodiche, con particolare attenzione alla TC e RM cardiaca, al fine di ottimizzare il percorso diagnostico terapeutico del paziente cardiopatico.

L'obiettivo del corso è di fornire tutti gli elementi a specialisti Radiologi, Cardiologi, Medici di Medicina Generale e TSRM, attraverso cui poter individuare un iter diagnostico ottimale nella gestione delle patologie cardiache.

## Faculty

Barbier Paolo	Milano
Caldarola Pasquale	Bari
Catalano Carlo	Roma
D'Aprile Paola	Bari
Di Cesare Ernesto	L'Aquila
Favale Stefano	Bari
Francone Marco	Roma
Gaglione Antonio	Bari
Lombardi Massimo	San Donato Milanese (Mi)
Maggialetti Nicola	Campobasso
Pontone Gianluca	Milano
Rubini Giuseppe	Bari

# Programma

- 08.30 Registrazione dei partecipanti  
09.00 Apertura dei lavori  
Saluto del D.G. ASL BA - Dr. Vito Montanaro

## I SESSIONE - Modera P. D'Aprile, S.Favale

- 09.30 **Imaging cardiaco multimodale: vantaggi e limiti dell'ecocardiografia oggi**  
P. Barbier
- 10.00 **Cardio TC: Principi Tecnici ed innovazioni tecnologiche**  
N. Maggialetti
- 10.30 **Indicazioni della Cardio TC ed applicazioni emergenti (FFR-CT e STRESS-CT)**  
G. Pontone
- 11.00 **Il ruolo attuale della coronarografia**  
A. Gaglione
- 11.30 Discussione
- 11.45 **Lectio magistralis: La cardioradiologia in Italia nell'ultimo decennio**  
E. Di Cesare
- 12.30 Discussione
- 13.00 Lunch

## II SESSIONE - Modera P. Caldarola, C. Catalano

- 14.00 **Cardio-RM: Requisiti tecnologici, protocolli d'esame, tecnica di esecuzione**  
M. Francone
- 14.30 **Indicazioni alla Cardio- RM**  
M. Lombardi
- 15.00 **RM e Device: siamo ad una svolta ?**  
G. Pontone
- 15.30 **Pitfalls tecnici, anatomici e clinici della Cardio -RM**  
M. Francone
- 16.00 **Cardio Scintigrafia: Come, Quando, Perché**  
G. Rubini
- 16.30 Discussione
- 16.45 Chiusura dei lavori e consegna dei questionari ECM