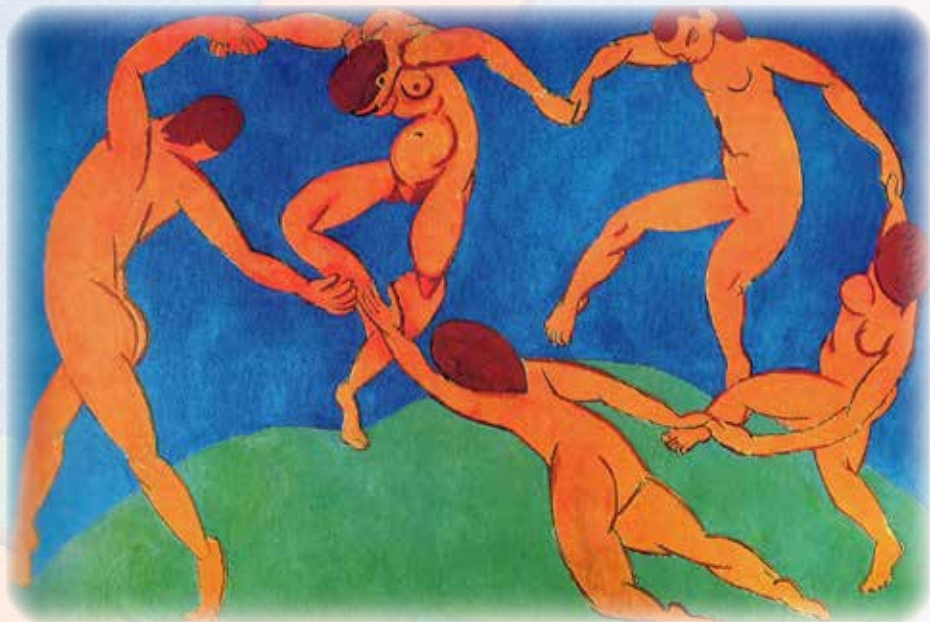


# TERZA CONFERENZA ADRIATICA SUL CARCINOMA MAMMARIO

*(come offrire alle pazienti le scelte migliori)*



*Presidenti:* MARIO BRANDI e ARMANDO SANTORO

**Bari, 22-23 Maggio 2014**  
Hotel Parco dei Principi

Patrocini



---

## Giovedì 22 maggio 2014

---

- 9.00 Introduzione e benvenuto *M. Brandi, A. Santoro*  
9.10 Saluto delle autorità  
Direttore Generale ASLBT *G. Gorgoni*  
Assessore alla Sanità Regione Puglia *E. Gentile*

### LO SCREENING OGGI

Moderatori: *T. Divincenzo, V. Lattanzio*

---

- 9.20 Lo screening oggi: luci ed ombre *F. Baldassarre*  
9.40 Quali le pazienti a rischio genetico? *M. Zuradelli*  
10.00 Quando la RMN ? *O. Moscovici*  
10.20 Tomosintesi: la nuova frontiera della mammografia *V. Lattanzio*  
10.40 Discussione  
10.50 *Coffee break*

### LETTURE

Presenting: *M. Brandi, A. Santoro*

---

- 11.00 Fattori prognostici nel carcinoma mammario *G. Viale*  
11.30 La chirurgia senoologica, dalla demolitiva alla conservativa *F. Schittulli*

### TOPICS DI CHIRURGIA SENOLOGICA – Prima parte

Moderatori: *M. Alloisio, N. Palasciano*

---

- 12.00 Linfonodo sentinella oggi *C. Tinterri*  
12.20 Cosa fare nel sentinella positivo? *P. Veronesi*  
12.40 Una chirurgia diversa nelle elderly? *D. Palmieri*  
13.00 Discussione  
13.10 *Lunch*

### TOPICS DI CHIRURGIA SENOLOGICA – Seconda parte

Moderatori: *A. Cirilli, S. Rinaldi*

---

- 14.00 La chirurgia oncoplastica *A. Portincasa*  
14.20 Ricostruzione immediata post MR nipple sparing  
e rimodellamenti conservativi *M. Klinger*  
14.40 Mutazione BRCA: chirurgia profilattica vs. follow-up *C. Garcia-Etienne*  
15.00 Discussione

# Programma

## **TERAPIE ADIUVANTI: cosa c'è di nuovo? – Prima parte**

Moderatori: **S. De Placido, V. Lorusso**

---

- 15.10 Ruolo della istopatologia classica nella scelta delle terapie **E. Maiorano**  
15.30 Profilo genico e scelta terapeutica **R. Torrisi**  
15.50 Il triplo negativo e la terapia adiuvante **G. Arpino**  
16.10 Discussione

## **TERAPIE ADIUVANTI: cosa c'è di nuovo? – Seconda parte**

Moderatori: **M. Brandi, E. Maiello**

---

- 16.20 I nuovi anti-HER2 **V. Guarneri**  
16.40 “Quale terapia adiuvante dopo la neoadiuvante?” **P. Pronzato**  
17.00 Come e quando usare i fattori di crescita ematopoietici **R. Ferrara**  
17.20 Discussione e fine prima giornata

---

## **Venerdì 23 Maggio 2014**

---

### **LETTURA**

Presenting **S. Bambace**

---

- 9.00 La radioterapia adiuvante personalizzata: stato dell'arte **M. Scorsetti**

### **IL PUNTO DI VISTA DELLE PAZIENTI E DEL NURSING**

Moderatori: **L. Angiello, A.M. Campanile**

---

- 9.30 L'informazione, la comunicazione e l'assistenza del nursing **A. Annunziata**  
9.50 La qualità della vita: il Palonosetron e l'emesi da chemioterapia **G. Palmiotti**  
10.10 La mamma ha un tumore della mammella **W. Gatzemeier**  
10.30 Il ruolo dell'Infermiere nella *Breast Unit* **A. Caporusso**  
10.45 Discussione  
11.00 *Coffee Break*

---

## **TARGETED THERAPIES**

Moderatori: **M. Aieta, A. Santoro**

---

- |       |   |                      |
|-------|---|----------------------|
| 11.10 | Terapia neoadiuvante nei tumori HER2 positivi                     | <b>E. Naglieri</b>   |
| 11.30 | Il Bevacizumab nel carcinoma mammario: una opzione ancora valida? | <b>A. Vacca</b>      |
| 11.50 | Everolimus: una nuova opzione nelle forme ormonosensibili         | <b>S. Romito</b>     |
| 12.10 | L'algoritmo dell'ormonoterapia con fulvestrant                    | <b>M. Brandi</b>     |
| 12.30 | Denosumab: quali vantaggi?  | <b>F. Silvestris</b> |
| 12.50 | Nursing e tossicità dei nuovi farmaci antitumorali                | <b>L. Spadone</b>    |
| 13.05 | Discussione   |                      |
| 13.15 | <i>Lunch</i>  |                      |

## **LETTURA**

Presenting **A. Santoro**

---

- |       |  |                |
|-------|--|----------------|
| 14.20 | L'uso e abuso dei biomarkers tumorali nel carcinoma mammario | <b>M. Gion</b> |
|-------|--|----------------|

## **NUOVI AGENTI ANTITUMORALI**

Moderatori: **V. Guarneri, S. Cinieri**

---

- |       |  |                              |
|-------|--|------------------------------|
| 14.50 | Nuove combinazioni anti-HER2 e resistenza-HER2               | <b>F. Pesola</b>             |
| 15.10 | TNBC: "friendly agent" oppure "aggressive regimen"           | <b>G. Gullo</b>              |
| 15.30 | La rivoluzione delle nanotecnologie: impiego in prima linea? | <b>N. Marzano</b>            |
| 15.50 | I farmaci liposomiali: "too good to be old"                  | <b>F. Giotta</b>             |
| 16.10 | L'eribulina e il suo ruolo nella malattia metastatica        | <b>G. Gadaleta Caldarola</b> |
| 16.30 | Conclusioni e arrivederci alla prossima conferenza           | <b>M. Brandi, A. Santoro</b> |
| 17.00 | Questionario di valutazione                                  |                              |

# Faculty

---

Michele AIETA	Rionero in V. (PZ)	Evaristo MAIELLO	S.G. Rotondo (FG)
Marco ALLOISIO	Milano	Eugenio MAIORANO	Bari
Luisa ANGIELLO	Bari	Nicola MARZANO	Bari
Antonietta ANNUNZIATA	Aviano (PN)	Oana C. MOSCOVICI	Milano
Grazia ARPINO	Napoli	Emanuele NAGLIERI	Bari
Francesco BALDASSARRE	Bari	Nicola PALASCIANO	Bari
Santa BAMBACE	Barletta (BT)	Domenico PALMIERI	Barletta (BT)
Mario BRANDI	Barletta (BT)	Gennaro PALMIOTTI	Bari
Anna Maria CAMPANILE	Bari	Francesco PESOLA	Barletta (BT)
Anna CAPORUSSO	Barletta (BT)	Aurelio PORTINCASA	Foggia
Saverio CINIERI	Brindisi	Paolo PRONZATO	Genova
Alfredo CIRILLI	Bari	Stefano RINALDI	Bari
Sabino DE PLACIDO	Napoli	Sante ROMITO	Foggia
Tommaso DIVINCENZO	Barletta (BT)	Armando SANTORO	Milano
Raimondo A. FERRARA	Barletta (BT)	Francesco SCHITTULLI	Bari
Gennaro GADALETA-CALDAROLA	Barletta (BT)	Marta SCORSETTI	Milano
Carlos A. GARCIA-ETIENNE	Milano	Francesco SILVESTRIS	Bari
Wolfgang GATZEMEIER	Milano	Lucrezia SPADONE	Bari
Massimo GION	Venezia	Corrado TINTERRI	Milano
Francesco GIOTTA	Bari	Rosalba TORRISI	Milano
Valentina GUARNERI	Padova	Angelo VACCA	Bari
Giuseppe GULLO	Dublino	Paolo VERONESI	Milano
Marco KLINGER	Milano	Giuseppe VIALE	Milano
Vincenzo LATTANZIO	Bari	Monica ZURADELLI	Milano
Vito LORUSSO	Bari		

# Informazioni generali

## Sede

Hotel Parco dei Principi  
Prolungamento Viale Europa, 6 - 70128 Bari  
Tel. 080 5394811- [info@parcodeiprincipibari.it](mailto:info@parcodeiprincipibari.it)

## ECM

L'evento è stato accreditato per Medici Chirurghi (Oncologia, Radioterapia, Chirurgia generale, Chirurgia plastica e ricostruttiva, Radiodiagnostica, Medicina Generale, Anatomia Patologica), Psicologi, Infermieri e Assistenti Sanitari, conseguendo n. 13 crediti formativi. Il rilascio della certificazione dei crediti è subordinato alla partecipazione dell'intera durata dell'evento.

## Iscrizione

L'iscrizione è gratuita e dà diritto alla partecipazione ai lavori, kit congressuale, coffee break, lunch, attestato di partecipazione. Per iscriversi inviare entro il 16 maggio 2014 i propri dati alla Segreteria Organizzativa (Fax 080 5045362 – [ellerre@ellerrecentre.it](mailto:ellerre@ellerrecentre.it)) o compilare la scheda on-line sul sito [www.ellerrecentre.it](http://www.ellerrecentre.it).

## Si ringrazia



## Segreteria Scientifica

**Anna Maria Barracchia**  
**Michele Somma**

U.O.C. di Oncologia Medica  
Ospedale Dimiccoli  
ASL BT P.O. Barletta

## Segreteria Organizzativa

ELLERRE  CENTRE

Via S. Matarrese, 47/G – 70124 Bari  
Tel. 080 5045353 Fax 080 5045362  
[ellerre@ellerrecentre.it](mailto:ellerre@ellerrecentre.it)