

Relatori e Moderatori

Lucia Cariulo, Brindisi

Roberto Catanesi, Bari

Stella Daniele, Bari

Guido Di Sciascio, Bari

Ezio Ferilli, Brindisi

Nicola Laforgia, Bari

Giovanna Todarello, Brindisi

Orlando Todarello, Bari

Antonella Vimercati, Bari

MODALITA' DI PARTECIPAZIONE

L'iscrizione è gratuita, obbligatoria e a numero chiuso per 100 partecipanti con ECM (di cui 50 del Dipartimento di Salute Mentale) e 20 uditori.

Destinatari: medici e psicologi del DSM, dei reparti di Ostetricia e Ginecologia, della UTIN e dei Consultori ASL BR.

Le iscrizioni possono pervenire all'indirizzo di posta elettronica della segreteria organizzativa, specificando professione e servizio di appartenenza, **entro il 30/04/2014**.

Segreteria Scientifica

Domenico Suma
Alessandro Saponaro
Lucia Cariulo

DSM ASL Brindisi

Segreteria Organizzativa

Ufficio Staff Formazione
e Aggiornamento

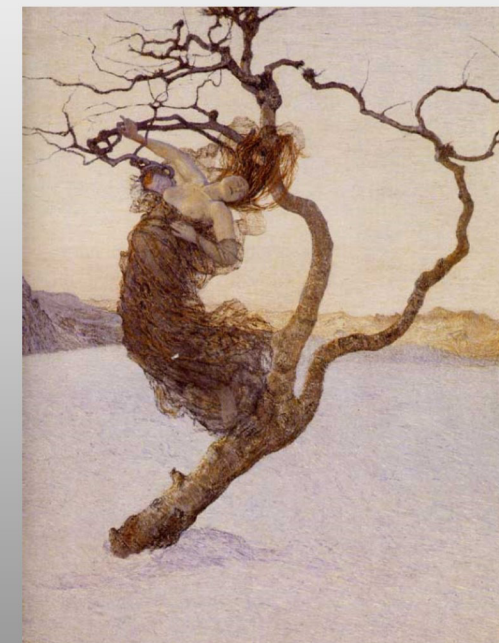
DSM ASL Brindisi
Tel. 0831. 510276
Fax 0831. 510267

formazione.dsm.aslbr@gmail.com

In collaborazione con il Coordinamento
Regionale Giovani Psichiatri
Società Italiana di Psichiatria



La psicopatologia della gravidanza e del post partum



9 maggio 2014
8.30—17.30

Palazzo Granafei— Narvegna
Via Duomo, 72100 Brindisi



Come raggiungerci



LA PSICOPATOLOGIA DELLA GRAVIDANZA E DEL POST PARTUM: dalla diagnosi alla terapia

Presentazione

La gestione dei problemi psichiatrici in gravidanza e post-partum solleva rilevanti problemi clinici, terapeutici e organizzativi, che il dipartimento di salute mentale deve essere preparato ad accogliere, mettendo gli operatori in grado di intervenire in una cornice istituzionale sfumata e in una condizione di maggiore rischio clinico e professionale.

I trattamenti farmacologici acuti o a lungo termine possono essere responsabili di teratogenesi o di tossicità neonatale o sindromi da discontinuazione.

Se somministrati nel post-partum, i farmaci possono passare nel latte materno e controindicare l'allattamento al seno.

Tuttavia, la decisione di non trattare i disturbi psichiatrici in gravidanza comporta un aumento di rischi legati al disturbo, ma anche di rischi ostetrici e di alterazioni a carico del nascituro.

Di fronte alla gravidanza di una donna affetta da disturbi psichiatrici, oppure alla comparsa ex novo di disturbi psichiatrici durante una gravidanza, vanno quindi bilanciati i rischi legati al

trattare e quelli legati al non trattare.

La decisione andrebbe quindi presa all'interno di una équipe multidisciplinare che includa sia lo psichiatra che il ginecologo.

Infine, allo psichiatra può essere richiesta una visita specialistica quando è necessario attestare la presenza o meno di una grave condizione psicopatologica di cui la donna soffre ai sensi della legge 194/78.

L'evento formativo intende fornire i fondamentali aggiornamenti sullo stato dell'arte in tema di trattamenti psichiatrici in gravidanza e post-partum, esplicitare le procedure di gestione interdisciplinare, puntualizzare i profili di rischio clinico e professionale e le corrispondenti strategie di gestione in sicurezza.

PROGRAMMA

8.00 - 8.30 registrazione partecipanti;
8.30 - 8.45 **D. Suma, A. Saponaro:** introduzione al convegno

Sessione mattutina (chairman O. Todarello)

8.45 - 9.30 **A. Vimercati:** *Complessità della gestione ostetrica in pazienti con problematiche psichiche*

9.30- 10.15 **N. Laforgia:** *Gravidanza e post*

-partum complicate da patologia psichiatrica: problematiche neonatali

10.15 - 10.30 Coffee break

10.30 - 11.15 **R. Catanesi:** *Lo psichiatra e le responsabilità legali in gravidanza e nel post-partum: dalla farmacoterapia ai consensi informati all'IVG*

11.15 - 12.30 **G. Di Sciascio:** *Profili di sicurezza degli psicofarmaci in gravidanza*

12.30 - 13.00 Discussione generale

13.00 - 13.30 Pausa pranzo

Sessione Pomeridiana (chairman E. Ferilli)

13.30 - 14.15 **L. Cariulo:** *Psicopatologia e clinica dei disturbi della gravidanza e postpartum*

14.15 - 15.00 **S. Daniele:** *Disagio psichico in gravidanza e post-partum: strategie di intervento psicoterapico*

15.00 - 15.45 **G. Todarello:** *Gravidanza e post-partum: la prospettiva delle neuroscienze*

15.45 - 16.15 Discussione generale

16.15 - 16.30 Compilazione questionari ECM e Customer Satisfaction