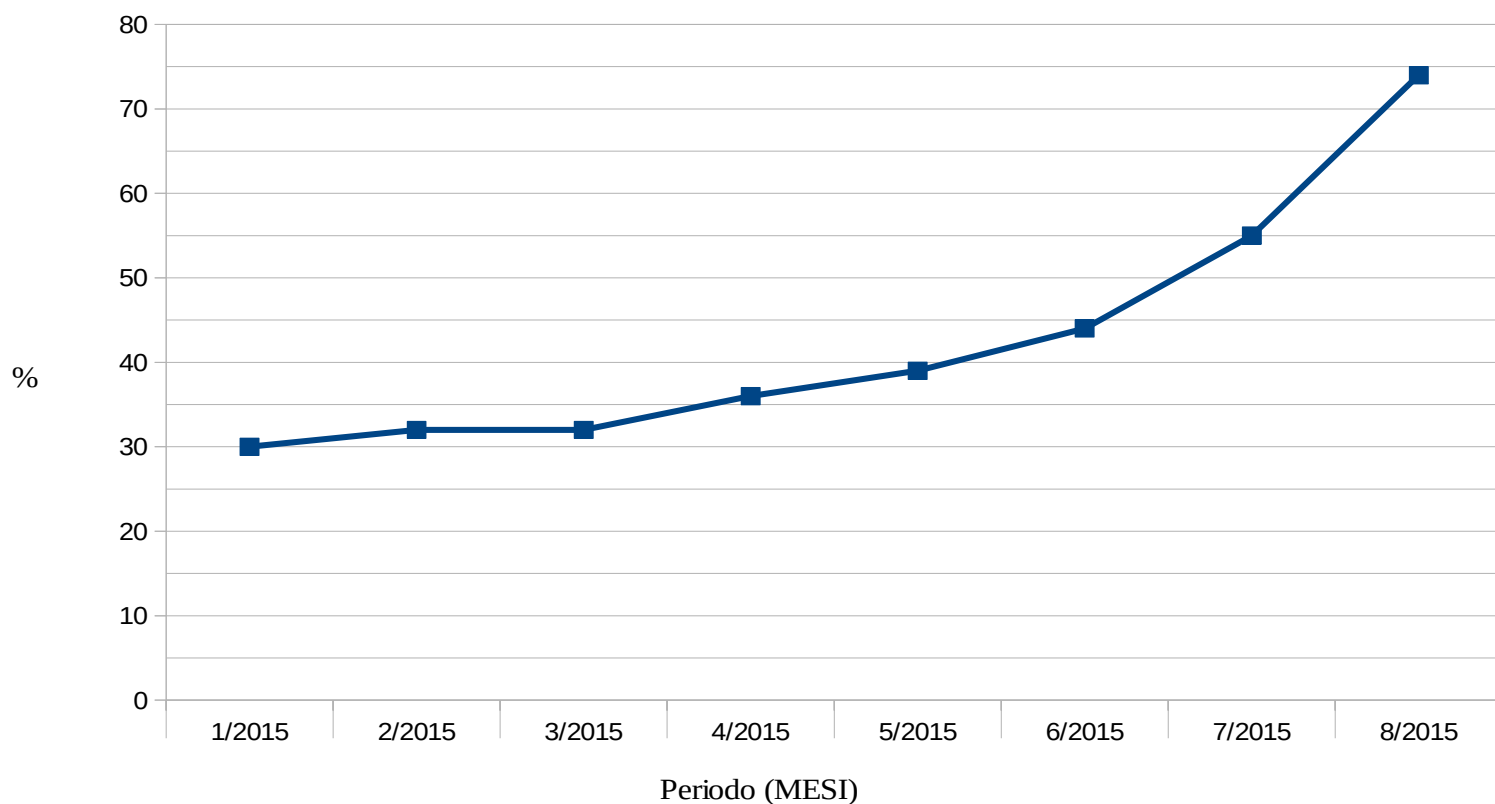


**Grafico 1. Percentuale di prescrizioni (prestazioni monitorate dal PNGLA) eseguite con indicazione delle Classi di Priorità. Periodo GENNAIO - AGOSTO 2015 ambito ASL Provinciale (ASL FG+ OO.RR.+ CASA SOLLIEVO). Fonte dati: Regione Puglia.**



**Grafico 2. Percentuale di richieste con classe di Priorità P (programmata), D(differibile), B(breve) e U (urgente) nel periodo GENNAIO - AGOSTO 2015 ambito ASL Provinciale (ASL FG+ OO.RR.+ CASA SOLLIEVO). Fonte dati: Regione Puglia.**

