

VITI, DADI, RONDELLE
BULLONI SECONDO UNI EN 15048, UNI EN 14399 - Certificati CE

POS	Oggetto	Normativa	Q.tà	Note	Materie	Trattamento
1	DADI M30	UNI EN 24032	96	Piastra di Base+Tir.	CL. 8	ZINCATO
2	RONDELLE M30	UNI EN 6592	48	Piastra di Base+Tir.	CL. 8	ZINCATO
3	VITI T.E. M20x80	UNI EN 14399	32	Piastra di sommità	CL. 10.9	ZINCATO
4	DADI M20	UNI EN 14399	32	Piastra di sommità	CL. 10.9	ZINCATO
5	RONDELLE M20	UNI EN 14399	64	Piastra di sommità	CL. 10.9	ZINCATO
6	DADI BASSI M20	UNI 5589	32	Piastra di sommità	CL. 10.9	ZINCATO
7	VITI T.E. M20x90	UNI EN 14399	12	Montanti PMV	CL. 10.9	ZINCATO
8	DADI M20	UNI EN 14399	12	Montanti PMV	CL. 10.9	ZINCATO
9	RONDELLE M20	UNI EN 14399	24	Montanti PMV	CL. 10.9	ZINCATO
10	DADI BASSI M20	UNI 5589	12	Montanti PMV	CL. 10.9	ZINCATO
11	VITI T.E. M10x150	UNI EN 24017	1	Palo Ø60	CL. 8.8	ZINCATO
12	VITI T.E. M10x100	UNI EN 24017	1	Sportello Scala	CL. 8.8	ZINCATO
13	VITI T.E. M10x40	UNI EN 24017	12	Scala	CL. 8.8	ZINCATO
14	DADI M10	UNI EN 24032	28	Scala+Palo	CL. 8.	ZINCATO
15	RONDELLE M10	UNI EN 6592	28	Scala+Palo	CL. 8.	ZINCATO
16	VITI T.E. M16x60	UNI EN 24017	16	PMV	CL. 8.8	ZINCATO
17	DADI M16	UNI EN 24032	32	PMV	CL. 8.	ZINCATO
18	RONDELLE M16	UNI EN 6592	32	PMV	CL. 8.	ZINCATO
19	VITI T.E. M8x35	UNI EN 24017	6	Palo Ø60+Parapetto	CL. 8.8	ZINCATO
20	DADI M8	UNI EN 24032	12	Palo Ø60+Parapetto	CL. 8.	ZINCATO
21	RONDELLE M8	UNI EN 6592	12	Palo Ø60+Parapetto	CL. 8.	ZINCATO
22	VITI AUTOFILETTANTI M6x35	UNI 6955	4	Piastra Chiusura fori	A2	ACCIAIO INOX
23	VITI T.E. M12x90	UNI EN 24017	60	Parapetto+Semafori	CL. 8.8	ZINCATO
24	DADI M12	UNI EN 24032	120	Parapetto+Semafori	CL. 8.8	ZINCATO
25	RONDELLE M12	UNI EN 6592	120	Parapetto+Semafori	CL. 8.8	ZINCATO

Diametro bullone mm	10	12	14	16	18	20	22	24	27	30
Diametro foro mm	11	13	15	17	19	21	23.5	25.5	29	32
Coppia di serraggio	cl. 8.8	9.0	14.4	22.5	30.9	43.9	59.7	75.9	111.0	138.7
in Kg.m.	cl. 10.9	11.3	18.0	28.1	38.7	54.9	74.7	94.9	138.8	196.9
	S355JR									83.5

MATERIALI

ELEMENTO	TIPO
PROFILATI E PIASTRE	S355JR
DIMA (ELEMENTO NON STRUTTURALE)	S235JR
TRAFONDI	S355JR
VITI E BULLONI	CL. 10.9/8.8
DADI	CL. 8

PROCEDURE

SALDATURE	Ove non altrimenti indicato effettuare cordoni di saldatura parti allo spessore minimo da UNI EN ISO 4063:2001 ed a quanto prescritto dal §11.4.4.5 D.M. 14.01.2008.
ZINCATURA	Il processo di zincatura a caldo deve essere effettuata in conformità alla normativa UNI EN ISO 1461.

REGIONE PUGLIA
AZIENDA SANITARIA LOCALE TARANTO

REALIZZAZIONE DEL NUOVO OSPEDALE "SAN CATALDO" DI TARANTO

PROGETTAZIONE PER LA FORNITURA E INSTALLAZIONE DI
SEGNALETICA - WAYFINDING - PERCORSI TATTILI

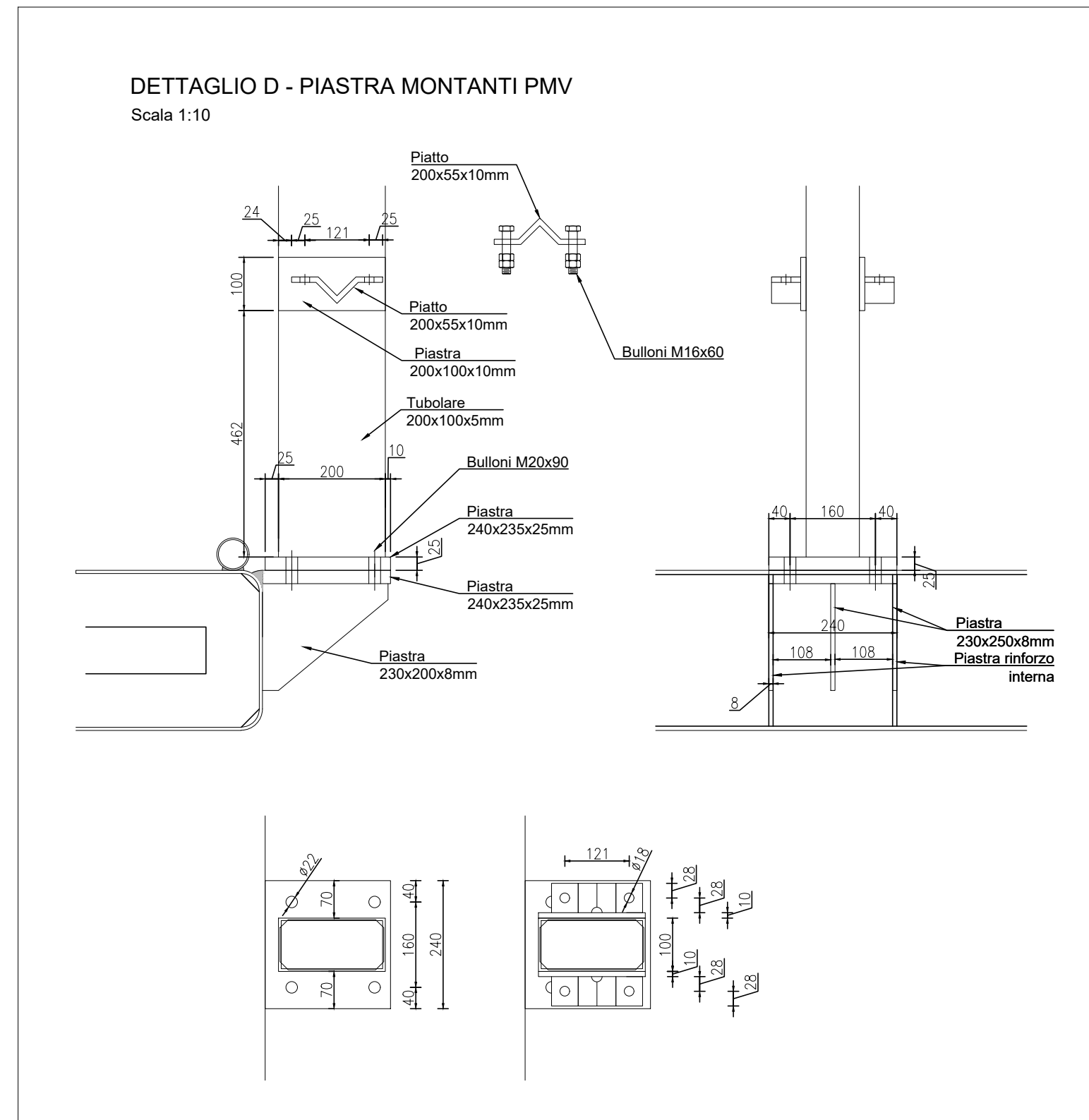
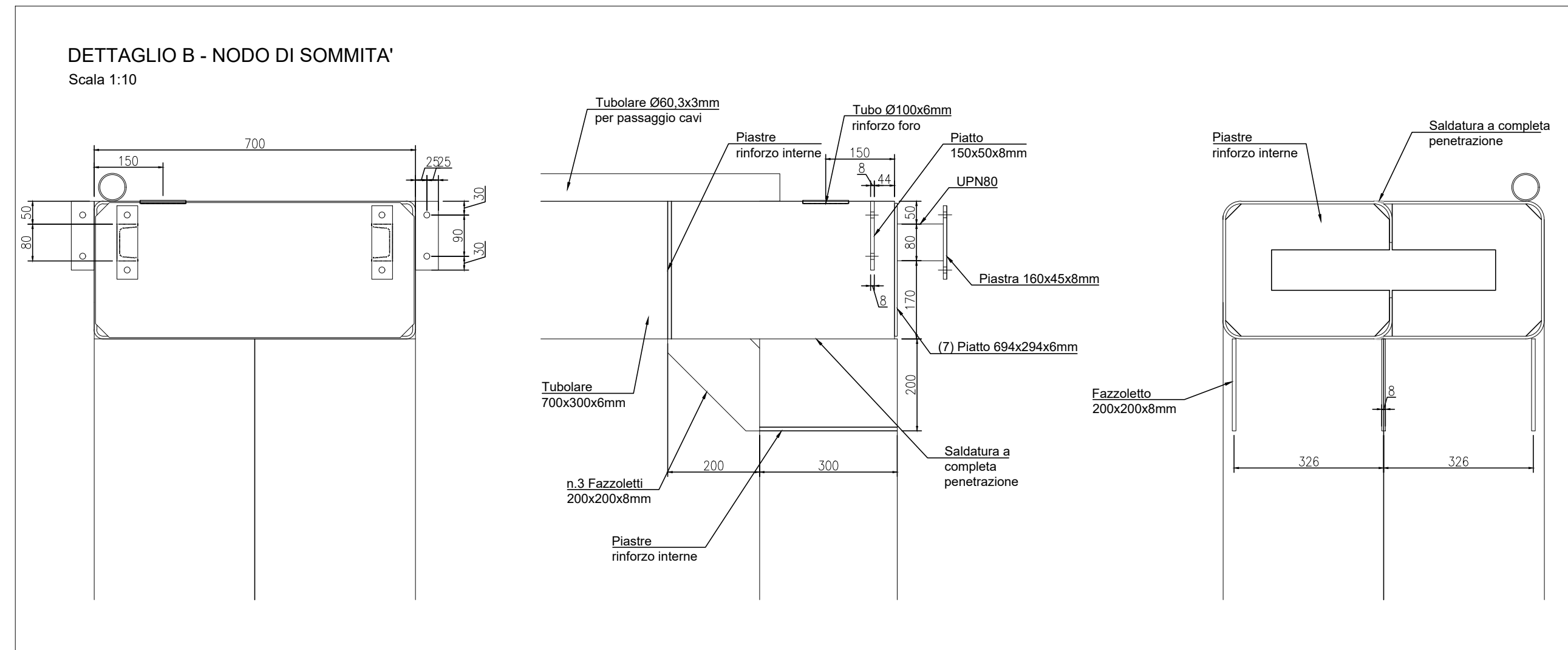
Gruppo di Progettazione:
CAPOGRUPPO: Ing. Marco Rasimelli
Integrazione progettuale specialistica: Ing. Marco Rasimelli, Coordinamento sicurezza in fase di progettazione: Ditta Boredes, Risparmio qualità: Ing. Luca Strada
Arch. Maurizio Cirielli, Arch. Silvia Crotti, Arch. Enrico Rasimelli, Arch. Silvia Crotti, Arch. Francesco Torsaro, Arch. Massimiliano Venetelli, Ing. Valentina Brasili, Ing. Leonardo Cernigoi
Ing. Salvatore Carlucci, Ing. Maria Gabriella Serici, Ing. Giulio Galli, Ing. Simona Casarini, Ing. Luigi Luine, Ing. Valeria Marone, Ing. Simona Pellegrini, Ing. Mattia Proccacci
Ing. Oliva Schiavini, Ing. Maria Gabriella Serici, Ing. Luigi Spizzoli, Ing. Valeria Guerra, Gian. Carlo Rossi, Gian. Maria Striglia, Gen. Stefano Pizzoli, Arch. Marco Menzies
MANDANTE: Ing. Donato Romano, Ing. Giambattista Parrelli, Ing. Fabio Benvenuti, Ing. Paolo Sorrenti, Ing. Enrico Facchetti, Ing. Valeria Guerra, Dott. Vincenzo Nicolli, P.I. Daniele Trozzi, P.I. Andrea Fusilli, P.I. Stefano Pizzoli
RPA S.r.l., ETS S.p.A.

poolmilano
MANDANTE: Arch. Massimiliano Baruffi
POOLMILANO S.r.l., TECHNITAL S.p.A.

mythos
MANDANTE: Ing. Roberto Tadda
MYTHOS S.C. s.r.l., MMAR CONSULT S.r.l.

Rev.	Data	Modificazione	Redatto	Verificato	Approvato	Autore
A	OTTOBRE 2023	PRIMA EMISSIONE	PROCCACI	PROCCACI	CIRIBILLI	RASIMELLI

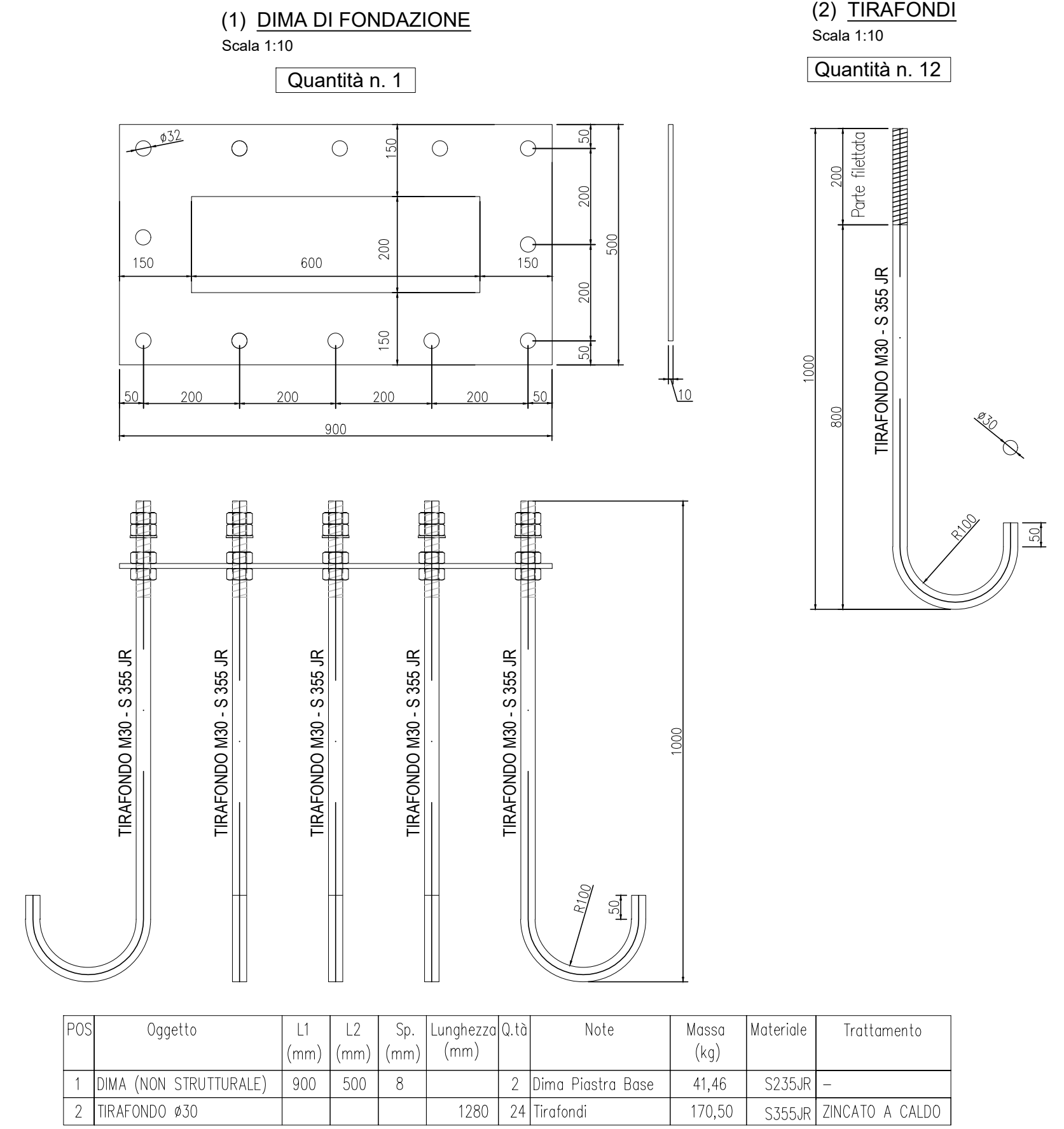
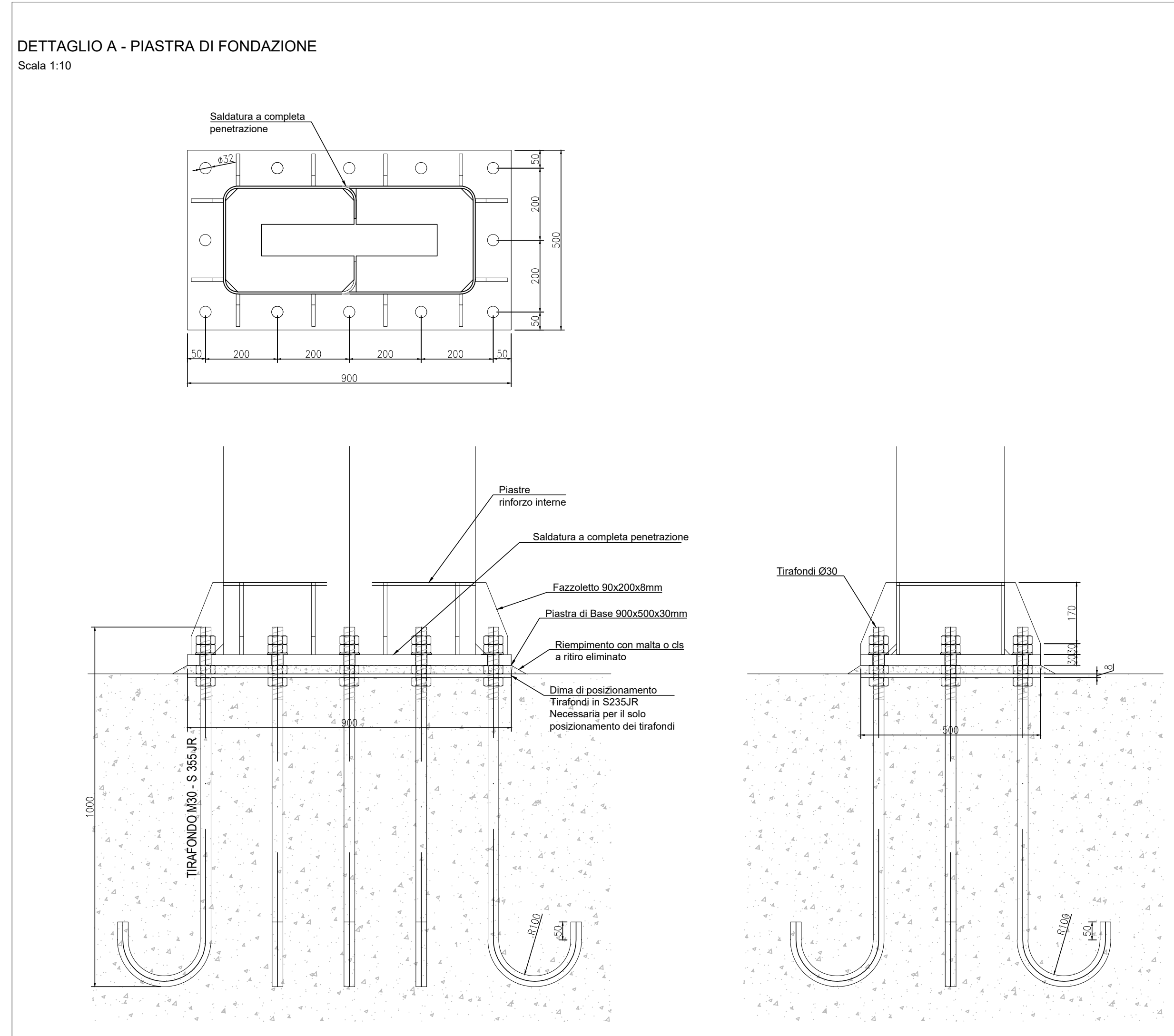
Questo documento è di proprietà esclusiva. È proibita la riproduzione anche parziale e la cessione a terzi senza la nostra autorizzazione.



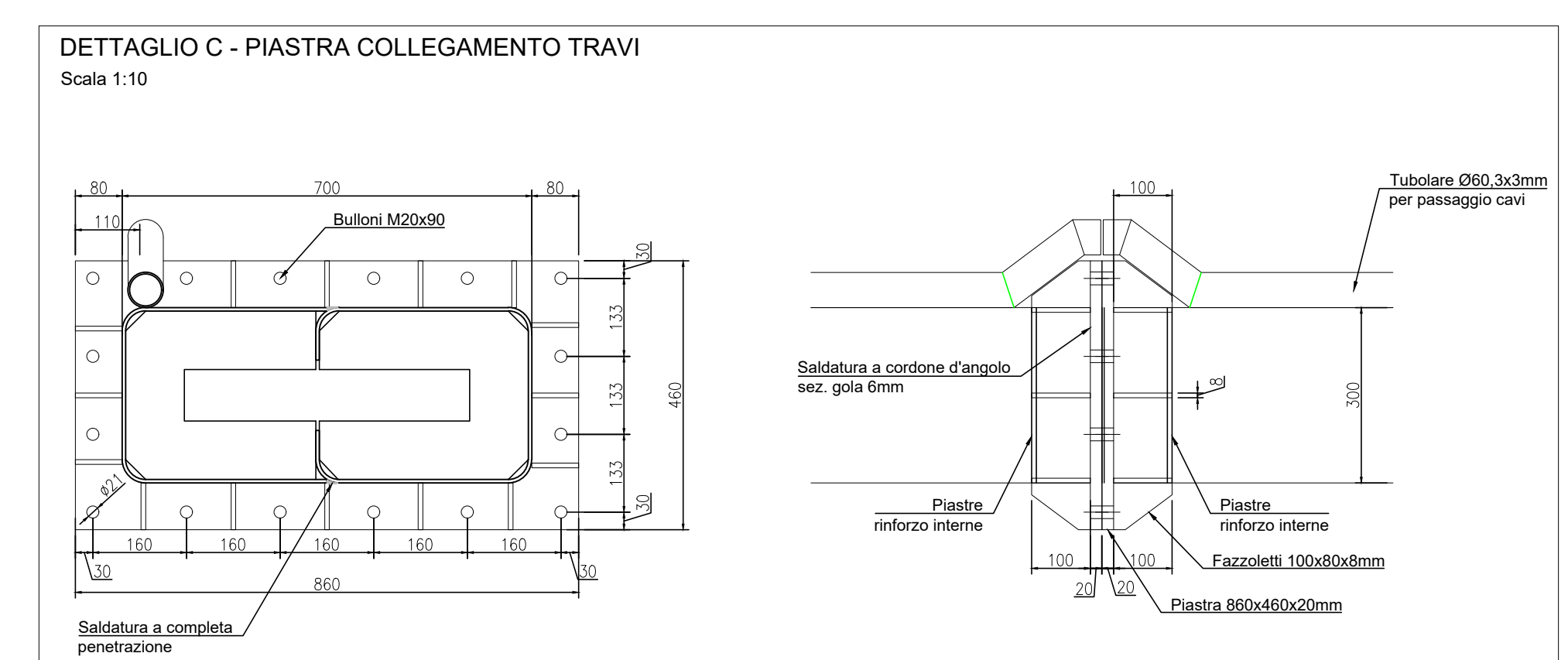
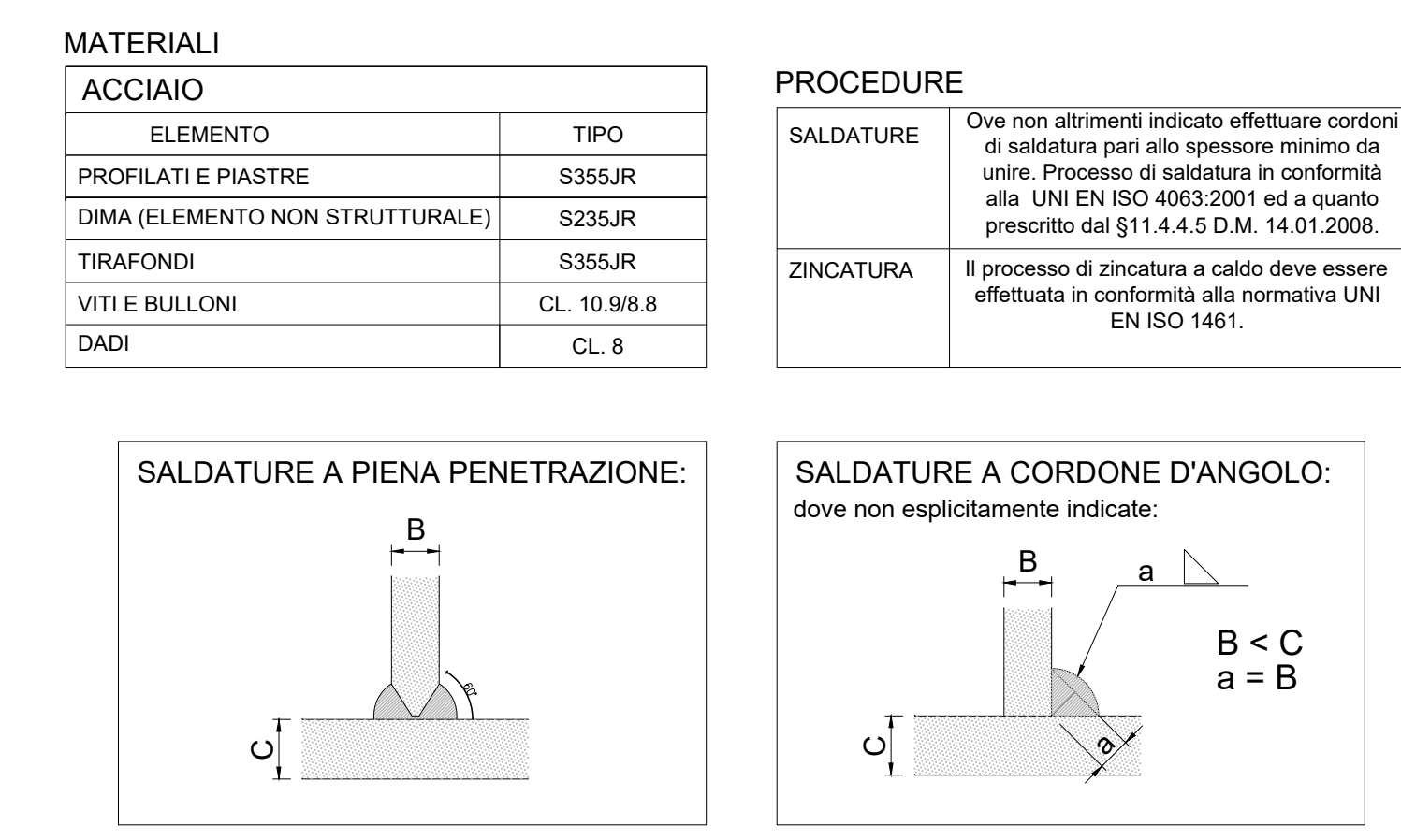
VITI, DADI, RONDELLE BULLONI SECONDO UNI EN 15048, UNI EN 14399 - Certificati CE

POS	Oggetto	Normativa	Q.tà	Note	Materiale	Trattamento
1	DADI M30	UNI EN 14399	96	Piastra di Base+Tr.	CL. 8	ZINCATO
2	RONDELLE M30	UNI EN 14399	48	Piastra di Base+Tr.	CL. 8	ZINCATO
3	VITI T.E. M20x80	UNI EN 14399	32	Piastra di sommità	CL. 10.9	ZINCATO
4	DADI M20	UNI EN 14399	32	Piastra di sommità	CL. 10.9	ZINCATO
5	RONDELLE M20	UNI EN 14399	64	Piastra di sommità	CL. 10.9	ZINCATO
6	DADI BASSI M20	UNI 5589	32	Piastra di sommità	CL. 10.9	ZINCATO
7	VITI T.E. M20x90	UNI EN 14399	12	Montanti PMV	CL. 10.9	ZINCATO
8	DADI M20	UNI EN 14399	12	Montanti PMV	CL. 10.9	ZINCATO
9	RONDELLE M20	UNI EN 14399	24	Montanti PMV	CL. 10.9	ZINCATO
10	DADI BASSI M20	UNI 5589	12	Montanti PMV	CL. 10.9	ZINCATO
11	VITI T.E. M10x150	UNI EN 24017	1	Palo #60	CL. 8.8	ZINCATO
12	VITI T.E. M10x100	UNI EN 24017	1	Sportello Scala	CL. 8.8	ZINCATO
13	VITI T.E. M10x40	UNI EN 24017	12	Scala	CL. 8.8	ZINCATO
14	DADI M10	UNI EN 24032	28	Scala+Palo	CL. 8.	ZINCATO
15	RONDELLE M10	UNI EN 6592	28	Scala+Palo	CL. 8.	ZINCATO
16	VITI T.E. M16x60	UNI EN 24017	16	PMV	CL. 8.8	ZINCATO
17	DADI M16	UNI EN 24032	32	PMV	CL. 8.	ZINCATO
18	RONDELLE M16	UNI EN 6592	32	PMV	CL. 8.	ZINCATO
19	VITI T.E. M8x35	UNI EN 24017	6	Palo #60+Parapetto	CL. 8.8	ZINCATO
20	DADI M8	UNI EN 24032	12	Palo #60+Parapetto	CL. 8.	ZINCATO
21	RONDELLE M8	UNI EN 6592	12	Palo #60+Parapetto	CL. 8.	ZINCATO
22	VITI AUTOFILETTANTI M6x35	UNI 6955	4	Piastra Chiusura fori	A2	ACCIAIO INOX
23	VITI T.E. M12x90	UNI EN 24017	60	Parapetto+Semofori	CL. 8.8	ZINCATO
24	DADI M12	UNI EN 24032	120	Parapetto+Semofori	CL. 8.8	ZINCATO
25	RONDELLE M12	UNI EN 6592	120	Parapetto+Semofori	CL. 8.8	ZINCATO

Diametro bullone mm	10	12	14	16	18	20	22	24	27	30
Diametro foro mm	11	13	15	17	19	21	23,5	25,5	29	32
Coppia di serraggio		d. 8.8	9.0	14.4	22.5	30.9	43.9	59.7	75.9	111.0
in Kg.m.		d. 10.9	11.3	18.0	28.1	38.7	54.9	74.7	94.9	138.8
		S355JR								83.5



POS	Oggetto	L1 (mm)	L2 (mm)	Sp. (mm)	Lunghezza Q.tà (mm)	Note	Massa (kg)	Materiale	Trattamento
1	DIMA (NON STRUTTURALE)	900	500	8	2	Dima Piastra Base	41,46	S235JR	-
2	TIRAFONDO Ø30				1280	24 Tirafondi	170,50	S355JR	ZINCATO A CALDO



REGIONE PUGLIA
AZIENDA SANITARIA LOCALE TARANTO

REALIZZAZIONE DEL NUOVO OSPEDALE "SAN CATALDO" DI TARANTO

PROGETTAZIONE PER LA FORNITURA E INSTALLAZIONE DI
SEGNALETICA - WAYFINDING - PERCORSI TATTILI

Gruppo di Progettazione: **rpa** (Ing. Marco Rasimelli, Ing. Dina Bonades, Ing. Luca Scuderi)

Mandante: **ETS S.p.A.** (Ing. Donato Romano, Ing. Giambattista Parrelli)

Gruppo di Progettazione: **poolmilano** (Arch. Massimo Baruffi)

Mandante: **TECHNITAL S.p.A.**

Gruppo di Progettazione: **mythos** (Ing. Roberto Tadda)

Mandante: **MMAR CONSULT S.r.l.** (Arch. Edoardo Monaco)

Rev.	Data	Motivazione	Redatto	Verificato	Approvato	Autorizzato
A	OTTOBRE 2023	PRIMA EMISSIONE	PROCCACCI	PROCCACCI	CIRIBELLI	RASMELLI

Questo documento è di proprietà esclusiva. È proibita la riproduzione anche parziale e la cessione a terzi senza la nostra autorizzazione.