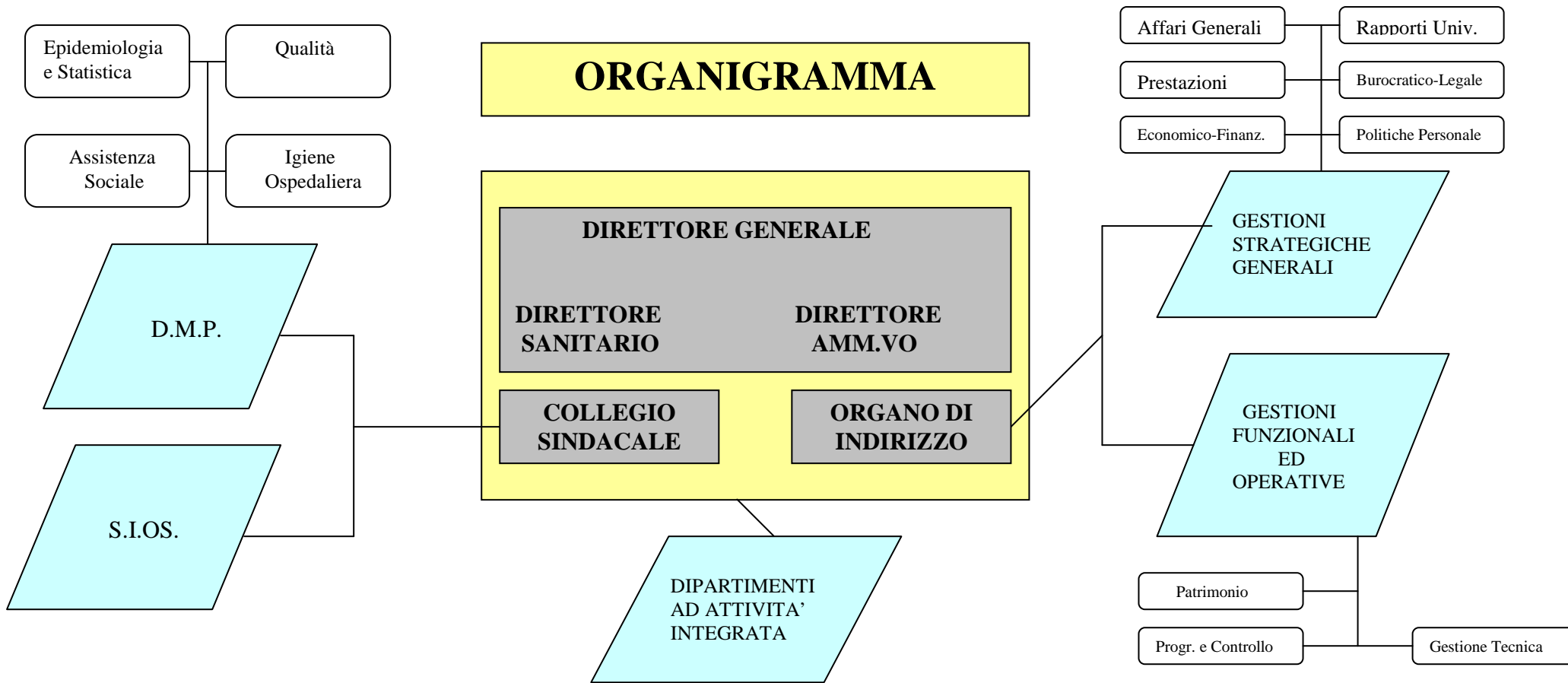


ORGANIGRAMMA



SUPPORTO ALLE ATTIVITA' SANITARIE	DIPARTIMENTO CARDIOLOGICO				
EMERGENZA E URGENZA	MATERNO-INFANTILE	MEDICINA GENERALE	MEDICINA SPECIALISTICA	NEUROSCIENZE	BRONCOPNEUMOLOGICO
ONCO-EMATOLOGICO	CHIRURGIA GEN. E GASTROENTEROLOGIA	CHIRURGIA SPECIALISTICA	PATOLOGIA CLINICA	DIAGNOSTICA PER IMMAGINI	NEFRO-UROLOGICO

In applicazione del nuovo protocollo d'intesa, l'Azienda sta procedendo alla riorganizzazione